



COMUNE DI BOLOGNA
Dipartimento Programmazione
Settore Statistica

Osservatorio Prezzi Bologna

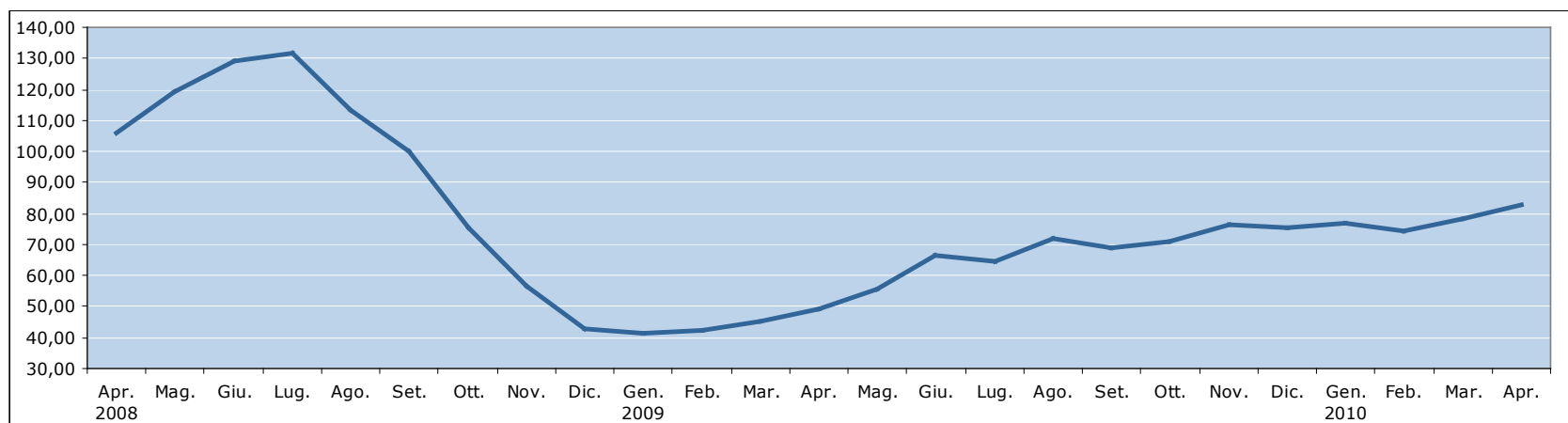
*L'effetto delle variazioni del prezzo del petrolio sui
bilanci delle famiglie bolognesi*

Maggio 2010

Le variazioni del costo della materia prima

COSTO DEL GREGGIO: CIF (*)

\$/Barile



2008				2009								2010												
Apr.	Mag.	Giu.	Lug.	Ago.	Set.	Ott.	Nov.	Dic.	Gen.	Feb.	Mar.	Apr.	Mag.	Giu.	Lug.	Ago.	Set.	Ott.	Nov.	Dic.	Gen.	Feb.	Mar.	Apr.
106,02	119,10	129,05	131,38	113,39	99,86	75,38	56,45	42,91	41,17	42,20	45,07	49,39	55,70	66,43	64,57	71,90	68,85	71,07	76,52	75,44	76,88	74,32	78,35	83,00

(*) Il prezzo CIF (Cost, Insurance and Freight) copre anche la spedizione e l'assicurazione per il trasporto del greggio.

Fonte: Ministero dello Sviluppo Economico.

Sulla base degli ultimi dati disponibili diffusi dal Ministero dello Sviluppo Economico ad aprile 2010 il prezzo del petrolio (CIF) è salito a 83 dollari al barile dai 78,35 registrati a marzo 2010. Dopo la metà di giugno il prezzo del petrolio è sceso sotto gli 80 dollari al barile.

Come sono cambiati i prezzi dei prodotti energetici a Bologna

Tipologie di prodotti	Tasso medio annuo								Tasso tendenziale
	2002	2003	2004	2005	2006	2007	2008	2009	maggio 2010
Benzine	-2,8	0,6	6,2	8,7	5,7	1,0	6,8	13,2	16,0
Altri carburanti di cui:	-2,5	2,8	3,3	13,9	8,6	-0,8	14,6	-1,1	16,6
Gasolio per autotrazione	-1,7	1,9	6,5	18,2	5,8	-0,1	15,9	0,2	16,1
GPL	-4,0	4,0	-1,0	5,8	15,7	-3,8	8,6	-6,4	20,2
Gas di cui:	-5,8	5,7	-1,6	8,1	8,2	-1,1	11,2	-19,4	-3,4
Gas per riscaldamento	-6,1	5,6	-1,8	8,5	8,5	-1,2	10,2	-19,9 ⁽¹⁾	-3,6 ⁽¹⁾
Gas in bombola	2,4	4,2	2,1	3,6	10,3	4,6	9,7	-2,7	6,9
Gasolio per riscaldamento	0,9	1,7	6,0	13,3	5,6	0,2	17,5	-0,2	16,2

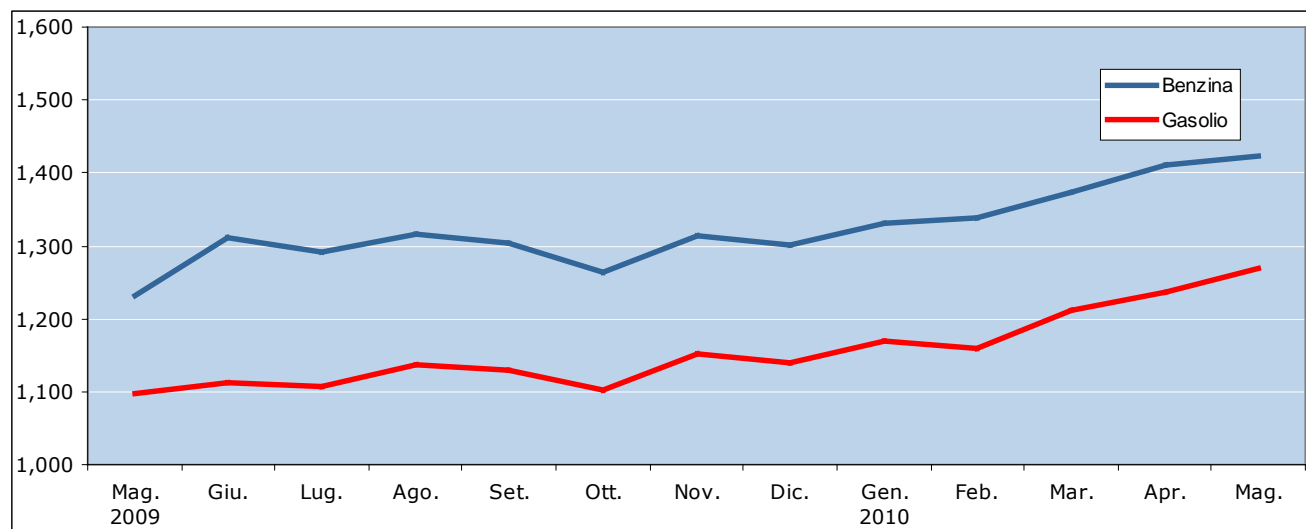
(1) A partire dal 2009 il gas per riscaldamento e quello per cottura cibi sono stati accorpati in un nuovo prodotto definito: Gas di rete ad uso domestico.

Fonte: Istat

Le variazioni dei costi di trasporto

Benzina verde e gasolio per auto

(Prezzo al litro)



	2009							2010						
	Mag.	Giu.	Lug.	Ago.	Set.	Ott.	Nov.	Dic.	Gen.	Feb.	Mar.	Apr.	Mag.	
Benzina	1,232	1,310	1,291	1,315	1,303	1,263	1,313	1,301	1,330	1,339	1,373	1,412	1,422	
Gasolio	1,098	1,111	1,106	1,138	1,129	1,102	1,152	1,140	1,169	1,160	1,211	1,237	1,268	

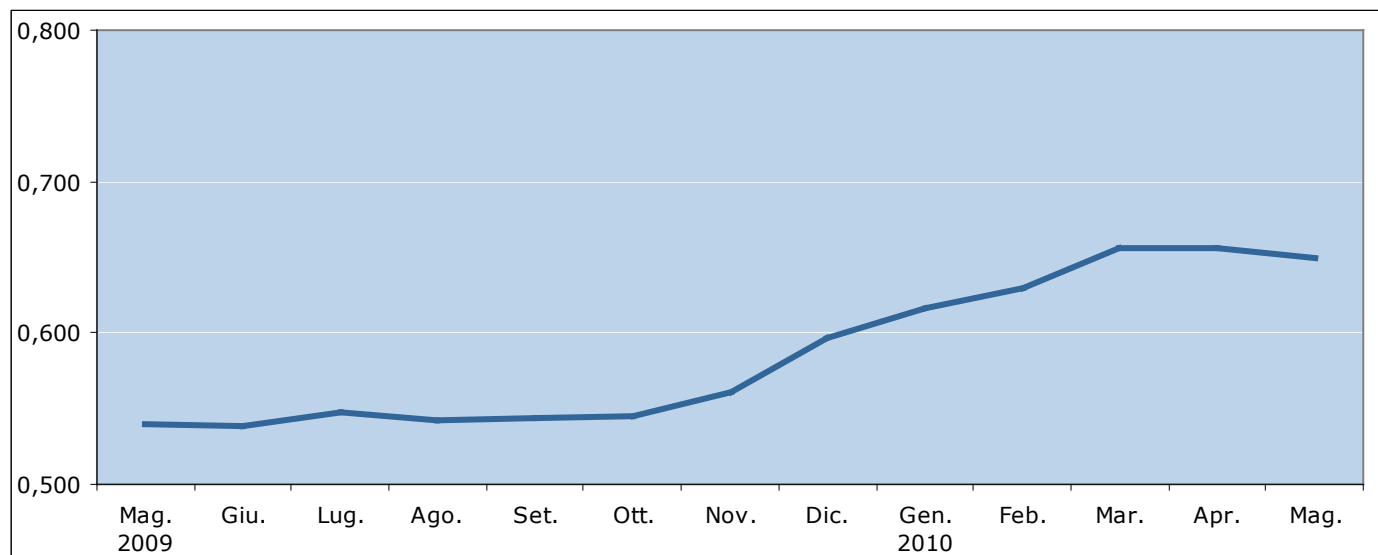
Fonte: Comune di Bologna

A maggio 2010 per fare un pieno di benzina (50 litri) si spendono 9,5 euro in più rispetto ad un anno prima e 8,5 euro in più per un pieno di gasolio. Per una percorrenza media annua di 10.000 Km. l'automobilista bolognese spende oltre 146 euro in più all'anno se possiede un'auto media a benzina e oltre 113 euro in più se viaggia a gasolio.

Le variazioni dei costi di trasporto

Gas GPL per autotrazione

(Prezzo al litro)



2009							2010					
Mag.	Giu.	Lug.	Ago.	Set.	Ott.	Nov.	Dic.	Gen.	Feb.	Mar.	Apr.	Mag.
0,540	0,538	0,548	0,542	0,544	0,545	0,561	0,597	0,616	0,630	0,656	0,656	0,649

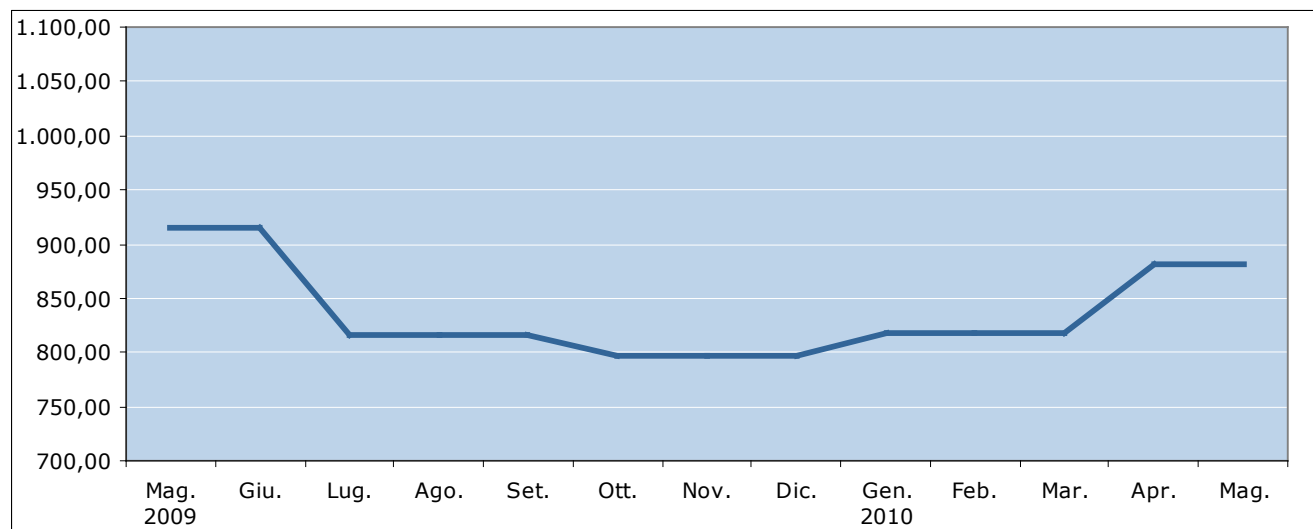
Fonte: Comune di Bologna

A maggio 2010 per fare un pieno di gas (40 litri) si spendono 4,36 euro in più rispetto ad un anno prima. Per una percorrenza media annua di 10.000 Km. l'automobilista bolognese con vettura a GPL spende quasi 104 euro in più all'anno.

Le variazioni del costo del gas ad uso domestico

Gas di rete ad uso domestico (1)

(Valore riferito ad un consumo annuo di 1.177 m³)



2009						2010						
Mag.	Giu.	Lug.	Ago.	Set.	Ott.	Nov.	Dic.	Gen.	Feb.	Mar.	Apr.	Mag.
914,56	914,56	816,20	816,20	816,20	796,44	796,44	796,44	817,84	817,84	817,84	881,58	881,58

(1) A partire dal 2009 i consumi sono comprensivi anche della quota ad uso cottura. I prezzi medi mensile sono stati ricostruiti sulla base del nuovo consumo.

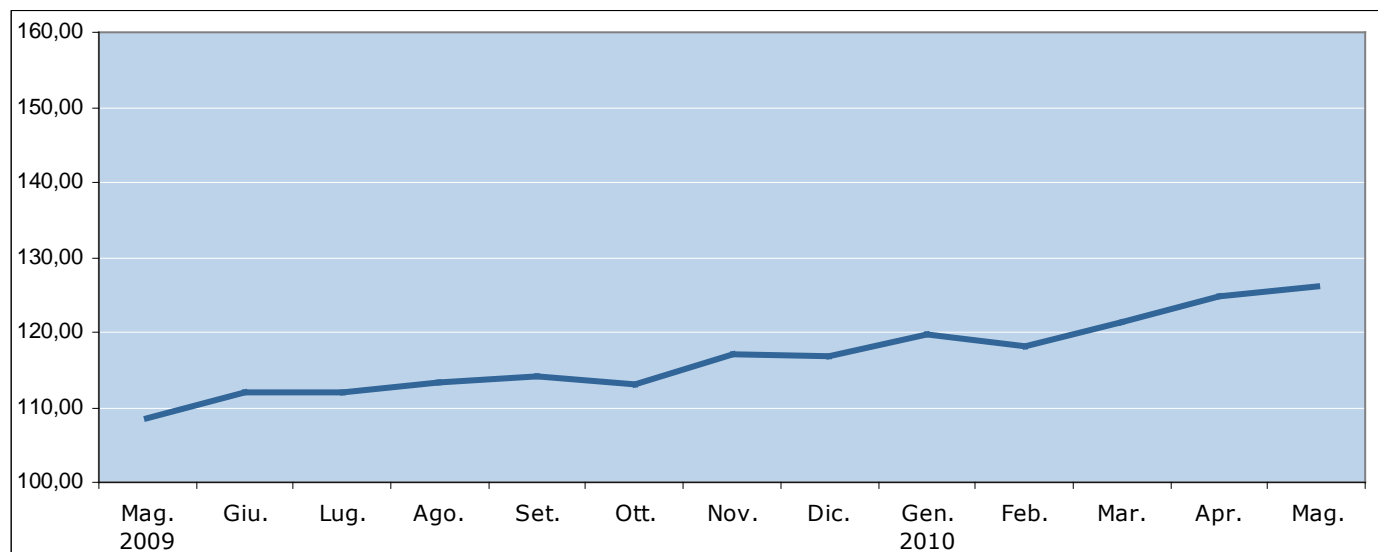
Fonte: Comune di Bologna

Per una famiglia media, per la quale si ipotizza un consumo di 1.177 metri cubi di gas metano per il riscaldamento della propria abitazione e per la cottura cibi, il calo di costi nell'arco di un anno è di quasi 33 euro.

La variazione del costo del gasolio da riscaldamento

Gasolio da riscaldamento

(Valore riferito a 100 litri)



2009							2010					
Mag.	Giu.	Lug.	Ago.	Set.	Ott.	Nov.	Dic.	Gen.	Feb.	Mar.	Apr.	Mag.
108,56	112,11	112,13	113,29	114,03	113,19	117,18	116,70	119,70	118,16	121,32	124,82	126,09

Fonte: Comune di Bologna

Per una famiglia media, per la quale si ipotizza un consumo di 1.000 litri di gasolio per il riscaldamento della propria abitazione, l'aumento dei costi nell'arco di un anno è di oltre 175 euro.



COMUNE DI BOLOGNA
Dipartimento Programmazione
Settore Statistica

Osservatorio Prezzi Bologna

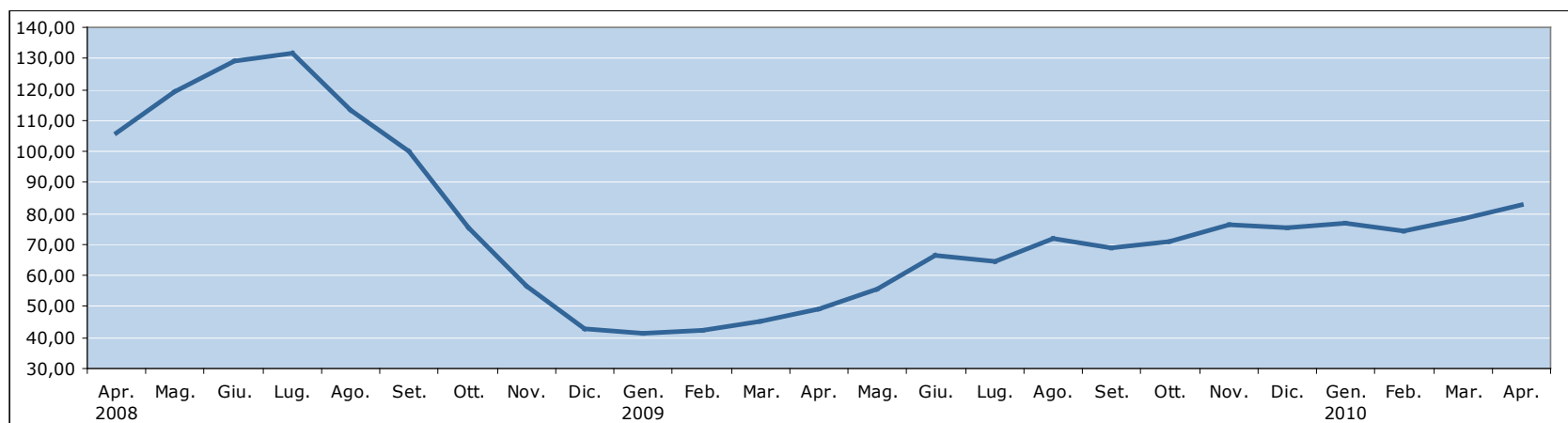
*L'effetto delle variazioni del prezzo del petrolio sui
bilanci delle famiglie bolognesi*

Maggio 2010

Le variazioni del costo della materia prima

COSTO DEL GREGGIO: CIF (*)

\$/Barile



2008				2009								2010												
Apr.	Mag.	Giu.	Lug.	Ago.	Set.	Ott.	Nov.	Dic.	Gen.	Feb.	Mar.	Apr.	Mag.	Giu.	Lug.	Ago.	Set.	Ott.	Nov.	Dic.	Gen.	Feb.	Mar.	Apr.
106,02	119,10	129,05	131,38	113,39	99,86	75,38	56,45	42,91	41,17	42,20	45,07	49,39	55,70	66,43	64,57	71,90	68,85	71,07	76,52	75,44	76,88	74,32	78,35	83,00

(*) Il prezzo CIF (Cost, Insurance and Freight) copre anche la spedizione e l'assicurazione per il trasporto del greggio.

Fonte: Ministero dello Sviluppo Economico.

Sulla base degli ultimi dati disponibili diffusi dal Ministero dello Sviluppo Economico ad aprile 2010 il prezzo del petrolio (CIF) è salito a 83 dollari al barile dai 78,35 registrati a marzo 2010. Dopo la metà di giugno il prezzo del petrolio è sceso sotto gli 80 dollari al barile.

Come sono cambiati i prezzi dei prodotti energetici a Bologna

Tipologie di prodotti	Tasso medio annuo								Tasso tendenziale
	2002	2003	2004	2005	2006	2007	2008	2009	maggio 2010
Benzine	-2,8	0,6	6,2	8,7	5,7	1,0	6,8	13,2	16,0
Altri carburanti di cui:	-2,5	2,8	3,3	13,9	8,6	-0,8	14,6	-1,1	16,6
Gasolio per autotrazione	-1,7	1,9	6,5	18,2	5,8	-0,1	15,9	0,2	16,1
GPL	-4,0	4,0	-1,0	5,8	15,7	-3,8	8,6	-6,4	20,2
Gas di cui:	-5,8	5,7	-1,6	8,1	8,2	-1,1	11,2	-19,4	-3,4
Gas per riscaldamento	-6,1	5,6	-1,8	8,5	8,5	-1,2	10,2	-19,9 ⁽¹⁾	-3,6 ⁽¹⁾
Gas in bombola	2,4	4,2	2,1	3,6	10,3	4,6	9,7	-2,7	6,9
Gasolio per riscaldamento	0,9	1,7	6,0	13,3	5,6	0,2	17,5	-0,2	16,2

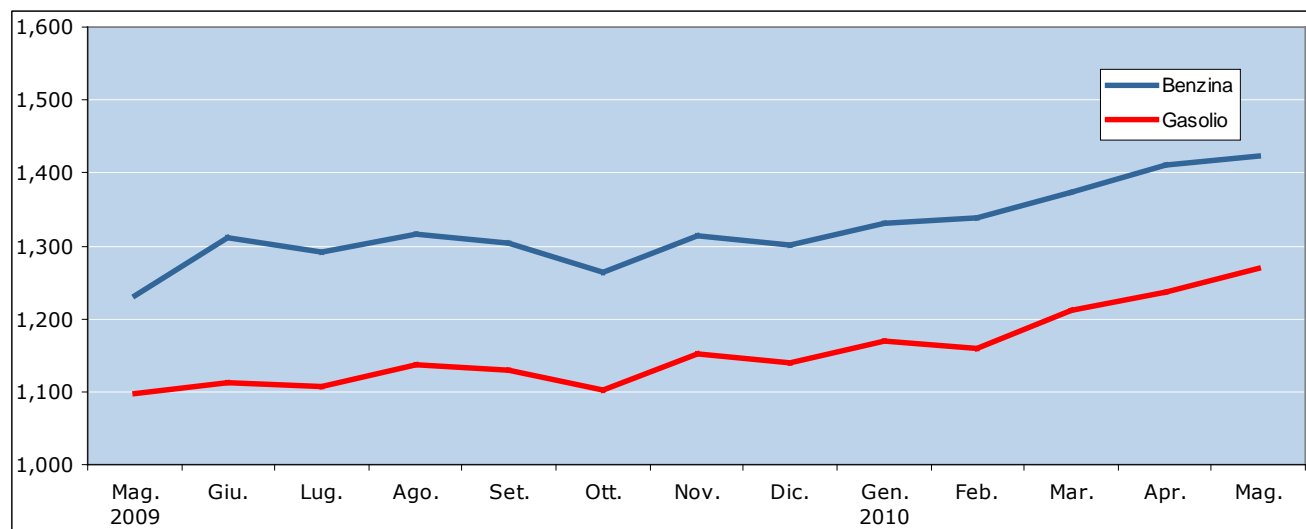
(1) A partire dal 2009 il gas per riscaldamento e quello per cottura cibi sono stati accorpati in un nuovo prodotto definito: Gas di rete ad uso domestico.

Fonte: Istat

Le variazioni dei costi di trasporto

Benzina verde e gasolio per auto

(Prezzo al litro)



	2009							2010						
	Mag.	Giu.	Lug.	Ago.	Set.	Ott.	Nov.	Dic.	Gen.	Feb.	Mar.	Apr.	Mag.	
Benzina	1,232	1,310	1,291	1,315	1,303	1,263	1,313	1,301	1,330	1,339	1,373	1,412	1,422	
Gasolio	1,098	1,111	1,106	1,138	1,129	1,102	1,152	1,140	1,169	1,160	1,211	1,237	1,268	

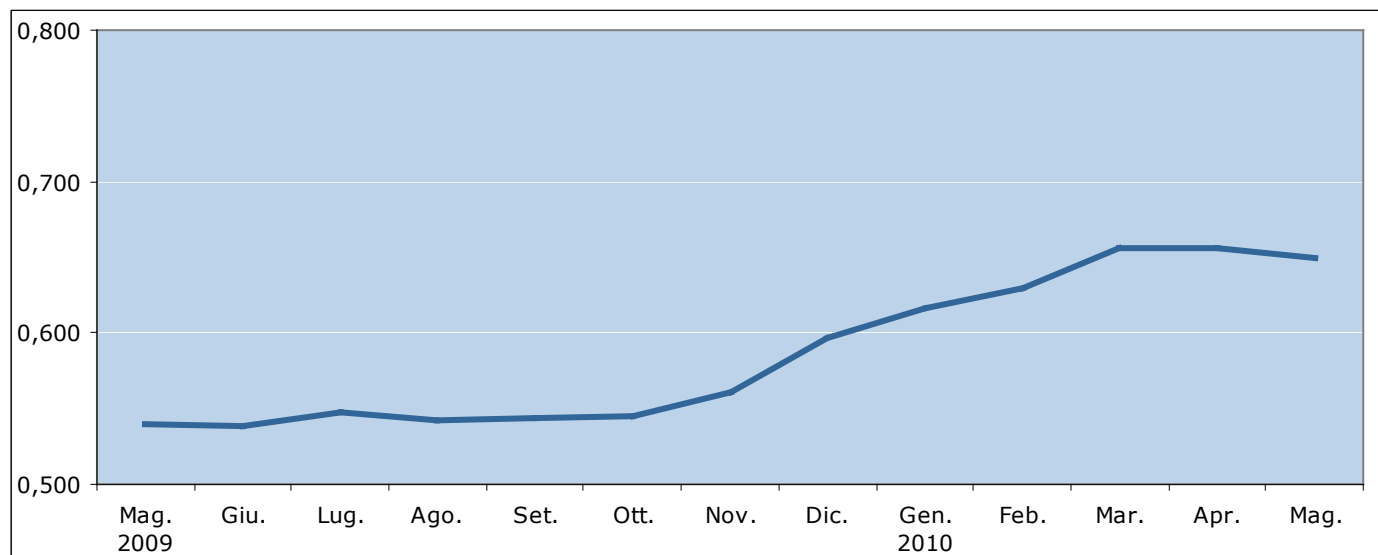
Fonte: Comune di Bologna

A maggio 2010 per fare un pieno di benzina (50 litri) si spendono 9,5 euro in più rispetto ad un anno prima e 8,5 euro in più per un pieno di gasolio. Per una percorrenza media annua di 10.000 Km. l'automobilista bolognese spende oltre 146 euro in più all'anno se possiede un'auto media a benzina e oltre 113 euro in più se viaggia a gasolio.

Le variazioni dei costi di trasporto

Gas GPL per autotrazione

(Prezzo al litro)



2009							2010					
Mag.	Giu.	Lug.	Ago.	Set.	Ott.	Nov.	Dic.	Gen.	Feb.	Mar.	Apr.	Mag.
0,540	0,538	0,548	0,542	0,544	0,545	0,561	0,597	0,616	0,630	0,656	0,656	0,649

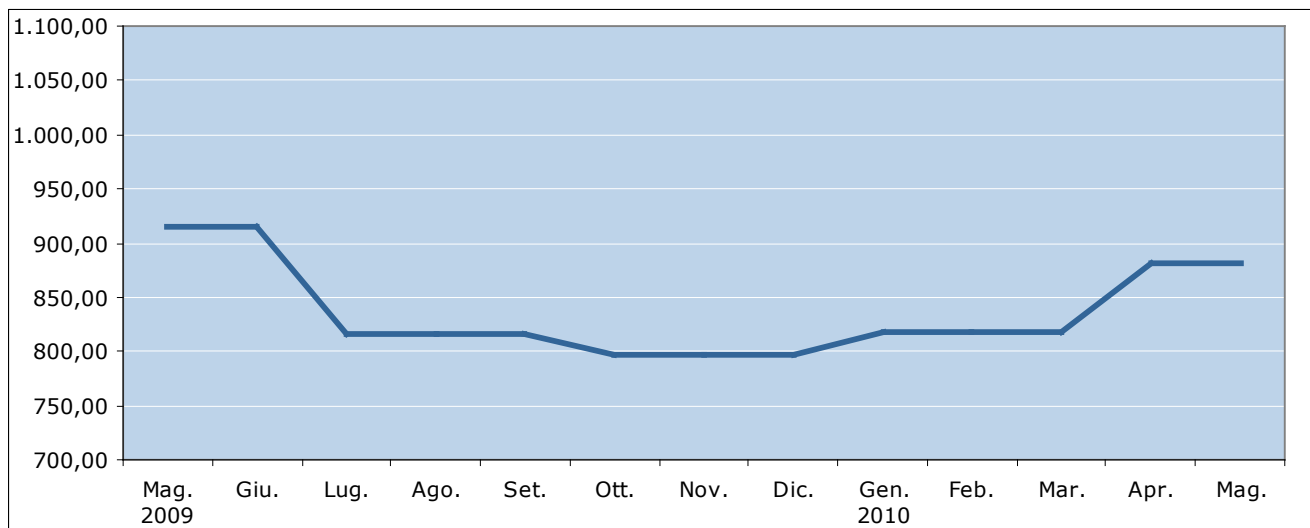
Fonte: Comune di Bologna

A maggio 2010 per fare un pieno di gas (40 litri) si spendono 4,36 euro in più rispetto ad un anno prima. Per una percorrenza media annua di 10.000 Km. l'automobilista bolognese con vettura a GPL spende quasi 104 euro in più all'anno.

Le variazioni del costo del gas ad uso domestico

Gas di rete ad uso domestico (1)

(Valore riferito ad un consumo annuo di 1.177 m³)



2009						2010						
Mag.	Giu.	Lug.	Ago.	Set.	Ott.	Nov.	Dic.	Gen.	Feb.	Mar.	Apr.	Mag.
914,56	914,56	816,20	816,20	816,20	796,44	796,44	796,44	817,84	817,84	817,84	881,58	881,58

(1) A partire dal 2009 i consumi sono comprensivi anche della quota ad uso cottura. I prezzi medi mensile sono stati ricostruiti sulla base del nuovo consumo.

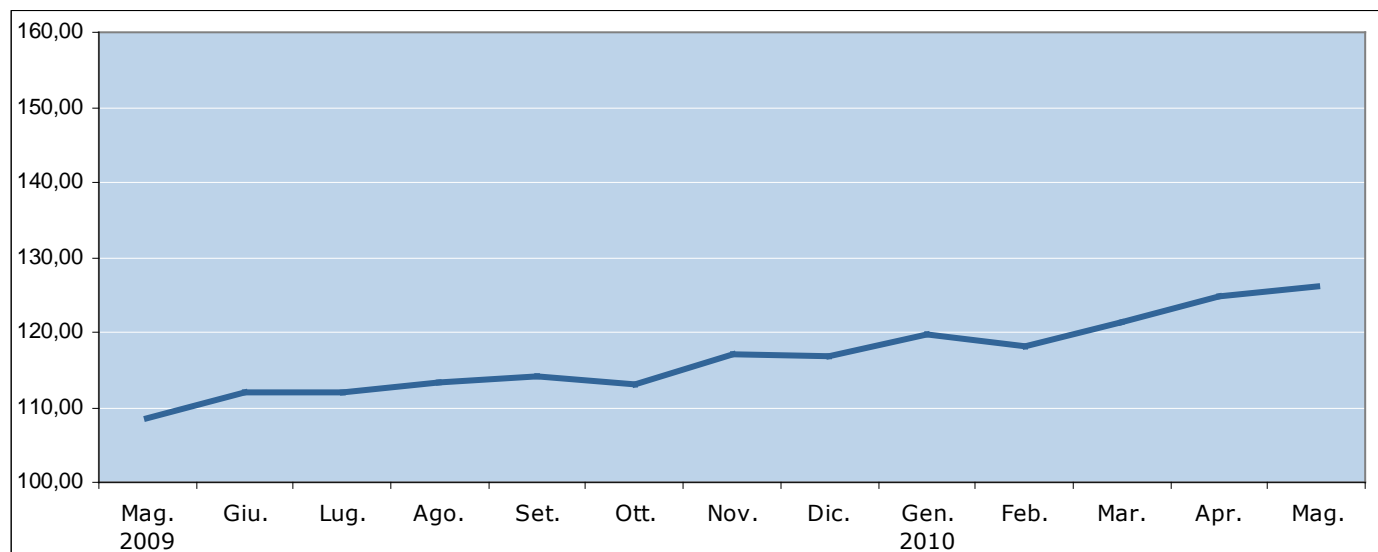
Fonte: Comune di Bologna

Per una famiglia media, per la quale si ipotizza un consumo di 1.177 metri cubi di gas metano per il riscaldamento della propria abitazione e per la cottura cibi, il calo di costi nell'arco di un anno è di quasi 33 euro.

La variazione del costo del gasolio da riscaldamento

Gasolio da riscaldamento

(Valore riferito a 100 litri)



2009						2010						
Mag.	Giu.	Lug.	Ago.	Set.	Ott.	Nov.	Dic.	Gen.	Feb.	Mar.	Apr.	Mag.
108,56	112,11	112,13	113,29	114,03	113,19	117,18	116,70	119,70	118,16	121,32	124,82	126,09

Fonte: Comune di Bologna

Per una famiglia media, per la quale si ipotizza un consumo di 1.000 litri di gasolio per il riscaldamento della propria abitazione, l'aumento dei costi nell'arco di un anno è di oltre 175 euro.



COMUNE DI BOLOGNA
Dipartimento Programmazione
Settore Statistica

Osservatorio Prezzi Bologna

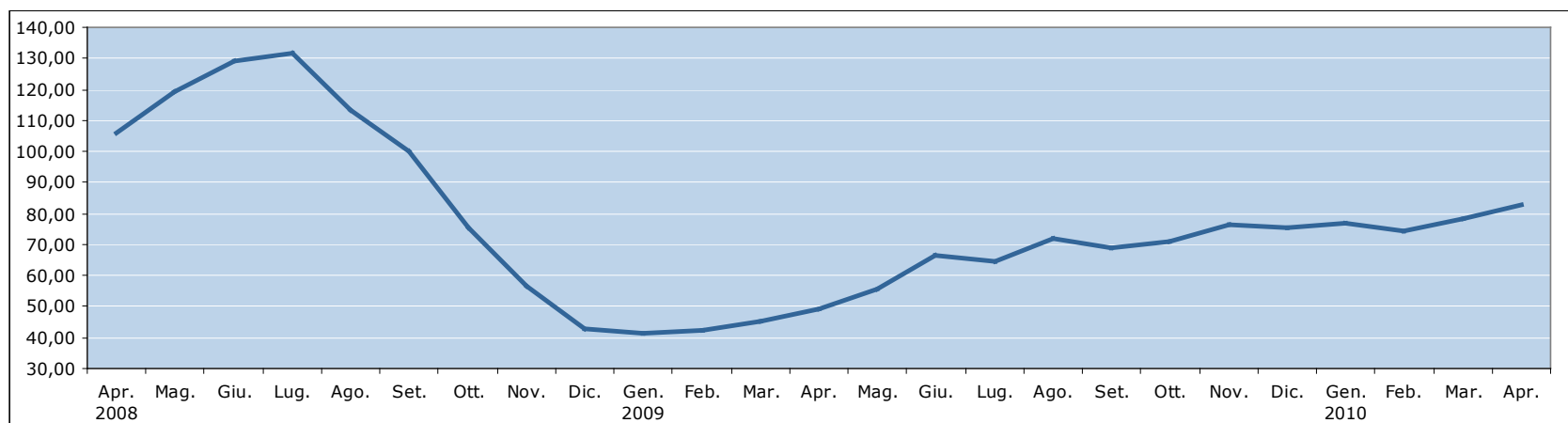
*L'effetto delle variazioni del prezzo del petrolio sui
bilanci delle famiglie bolognesi*

Maggio 2010

Le variazioni del costo della materia prima

COSTO DEL GREGGIO: CIF (*)

\$/Barile



2008				2009								2010												
Apr.	Mag.	Giu.	Lug.	Ago.	Set.	Ott.	Nov.	Dic.	Gen.	Feb.	Mar.	Apr.	Mag.	Giu.	Lug.	Ago.	Set.	Ott.	Nov.	Dic.	Gen.	Feb.	Mar.	Apr.
106,02	119,10	129,05	131,38	113,39	99,86	75,38	56,45	42,91	41,17	42,20	45,07	49,39	55,70	66,43	64,57	71,90	68,85	71,07	76,52	75,44	76,88	74,32	78,35	83,00

(*) Il prezzo CIF (Cost, Insurance and Freight) copre anche la spedizione e l'assicurazione per il trasporto del greggio.

Fonte: Ministero dello Sviluppo Economico.

Sulla base degli ultimi dati disponibili diffusi dal Ministero dello Sviluppo Economico ad aprile 2010 il prezzo del petrolio (CIF) è salito a 83 dollari al barile dai 78,35 registrati a marzo 2010. Dopo la metà di giugno il prezzo del petrolio è sceso sotto gli 80 dollari al barile.

Come sono cambiati i prezzi dei prodotti energetici a Bologna

Tipologie di prodotti	Tasso medio annuo								Tasso tendenziale
	2002	2003	2004	2005	2006	2007	2008	2009	maggio 2010
Benzine	-2,8	0,6	6,2	8,7	5,7	1,0	6,8	13,2	16,0
Altri carburanti di cui:	-2,5	2,8	3,3	13,9	8,6	-0,8	14,6	-1,1	16,6
Gasolio per autotrazione	-1,7	1,9	6,5	18,2	5,8	-0,1	15,9	0,2	16,1
GPL	-4,0	4,0	-1,0	5,8	15,7	-3,8	8,6	-6,4	20,2
Gas di cui:	-5,8	5,7	-1,6	8,1	8,2	-1,1	11,2	-19,4	-3,4
Gas per riscaldamento	-6,1	5,6	-1,8	8,5	8,5	-1,2	10,2	-19,9 ⁽¹⁾	-3,6 ⁽¹⁾
Gas in bombola	2,4	4,2	2,1	3,6	10,3	4,6	9,7	-2,7	6,9
Gasolio per riscaldamento	0,9	1,7	6,0	13,3	5,6	0,2	17,5	-0,2	16,2

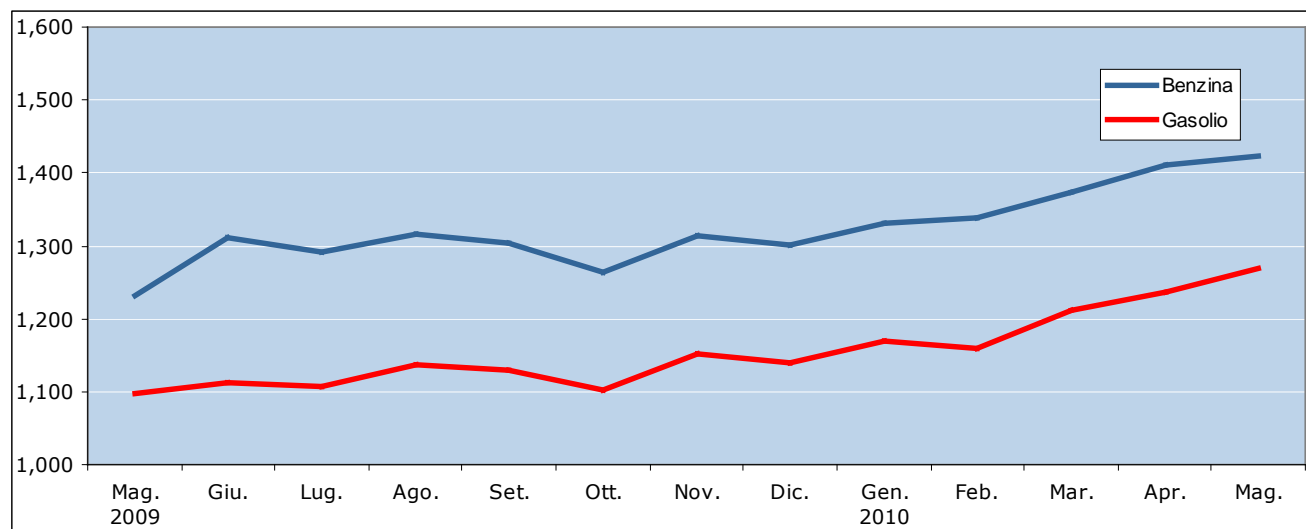
(1) A partire dal 2009 il gas per riscaldamento e quello per cottura cibi sono stati accorpati in un nuovo prodotto definito: Gas di rete ad uso domestico.

Fonte: Istat

Le variazioni dei costi di trasporto

Benzina verde e gasolio per auto

(Prezzo al litro)



	2009						2010						
	Mag.	Giu.	Lug.	Ago.	Set.	Ott.	Nov.	Dic.	Gen.	Feb.	Mar.	Apr.	Mag.
Benzina	1,232	1,310	1,291	1,315	1,303	1,263	1,313	1,301	1,330	1,339	1,373	1,412	1,422
Gasolio	1,098	1,111	1,106	1,138	1,129	1,102	1,152	1,140	1,169	1,160	1,211	1,237	1,268

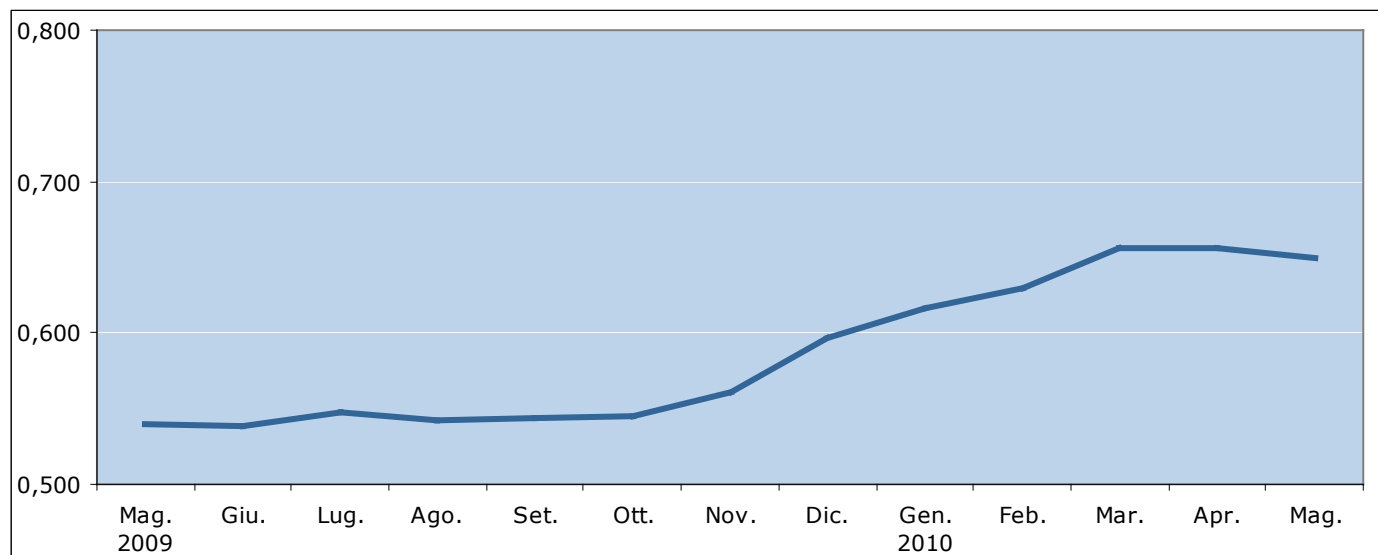
Fonte: Comune di Bologna

A maggio 2010 per fare un pieno di benzina (50 litri) si spendono 9,5 euro in più rispetto ad un anno prima e 8,5 euro in più per un pieno di gasolio. Per una percorrenza media annua di 10.000 Km. l'automobilista bolognese spende oltre 146 euro in più all'anno se possiede un'auto media a benzina e oltre 113 euro in più se viaggia a gasolio.

Le variazioni dei costi di trasporto

Gas GPL per autotrazione

(Prezzo al litro)



2009							2010					
Mag.	Giu.	Lug.	Ago.	Set.	Ott.	Nov.	Dic.	Gen.	Feb.	Mar.	Apr.	Mag.
0,540	0,538	0,548	0,542	0,544	0,545	0,561	0,597	0,616	0,630	0,656	0,656	0,649

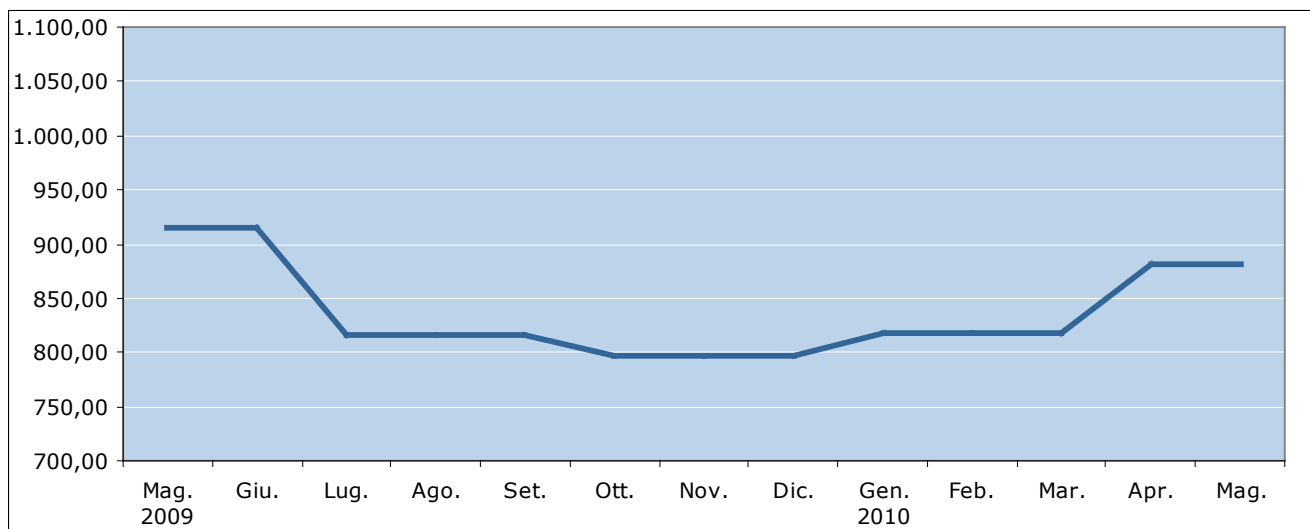
Fonte: Comune di Bologna

A maggio 2010 per fare un pieno di gas (40 litri) si spendono 4,36 euro in più rispetto ad un anno prima. Per una percorrenza media annua di 10.000 Km. l'automobilista bolognese con vettura a GPL spende quasi 104 euro in più all'anno.

Le variazioni del costo del gas ad uso domestico

Gas di rete ad uso domestico (1)

(Valore riferito ad un consumo annuo di 1.177 m³)



2009						2010						
Mag.	Giu.	Lug.	Ago.	Set.	Ott.	Nov.	Dic.	Gen.	Feb.	Mar.	Apr.	Mag.
914,56	914,56	816,20	816,20	816,20	796,44	796,44	796,44	817,84	817,84	817,84	881,58	881,58

(1) A partire dal 2009 i consumi sono comprensivi anche della quota ad uso cottura. I prezzi medi mensile sono stati ricostruiti sulla base del nuovo consumo.

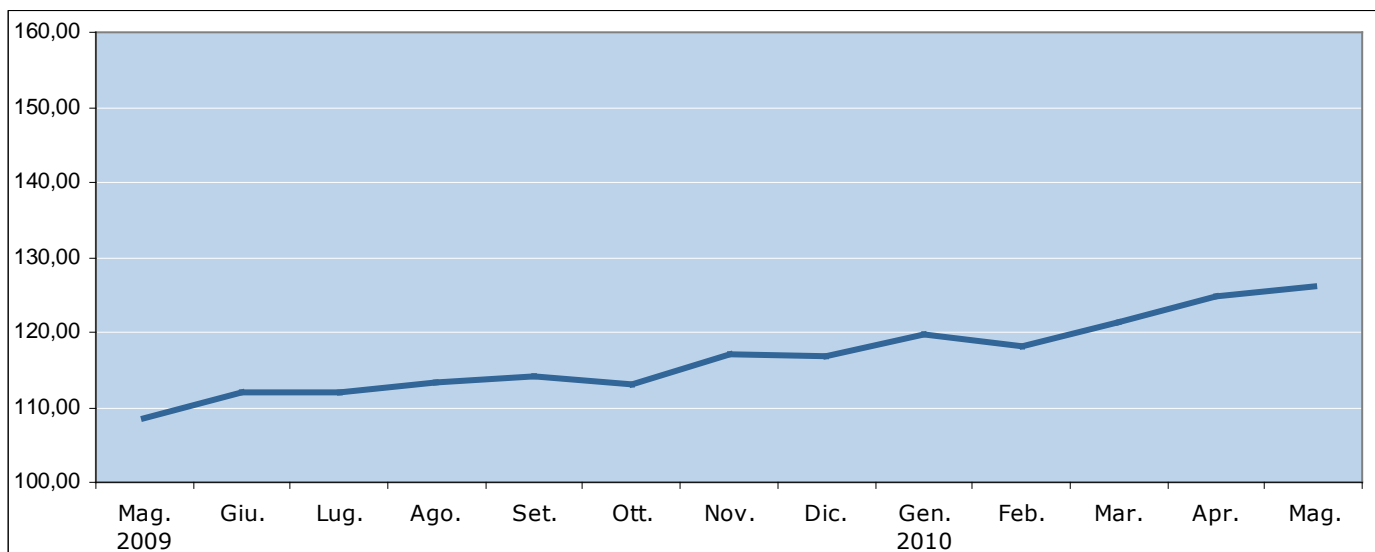
Fonte: Comune di Bologna

Per una famiglia media, per la quale si ipotizza un consumo di 1.177 metri cubi di gas metano per il riscaldamento della propria abitazione e per la cottura cibi, il calo di costi nell'arco di un anno è di quasi 33 euro.

La variazione del costo del gasolio da riscaldamento

Gasolio da riscaldamento

(Valore riferito a 100 litri)



2009							2010					
Mag.	Giu.	Lug.	Ago.	Set.	Ott.	Nov.	Dic.	Gen.	Feb.	Mar.	Apr.	Mag.
108,56	112,11	112,13	113,29	114,03	113,19	117,18	116,70	119,70	118,16	121,32	124,82	126,09

Fonte: Comune di Bologna

Per una famiglia media, per la quale si ipotizza un consumo di 1.000 litri di gasolio per il riscaldamento della propria abitazione, l'aumento dei costi nell'arco di un anno è di oltre 175 euro.



COMUNE DI BOLOGNA
Dipartimento Programmazione
Settore Statistica

Osservatorio Prezzi Bologna

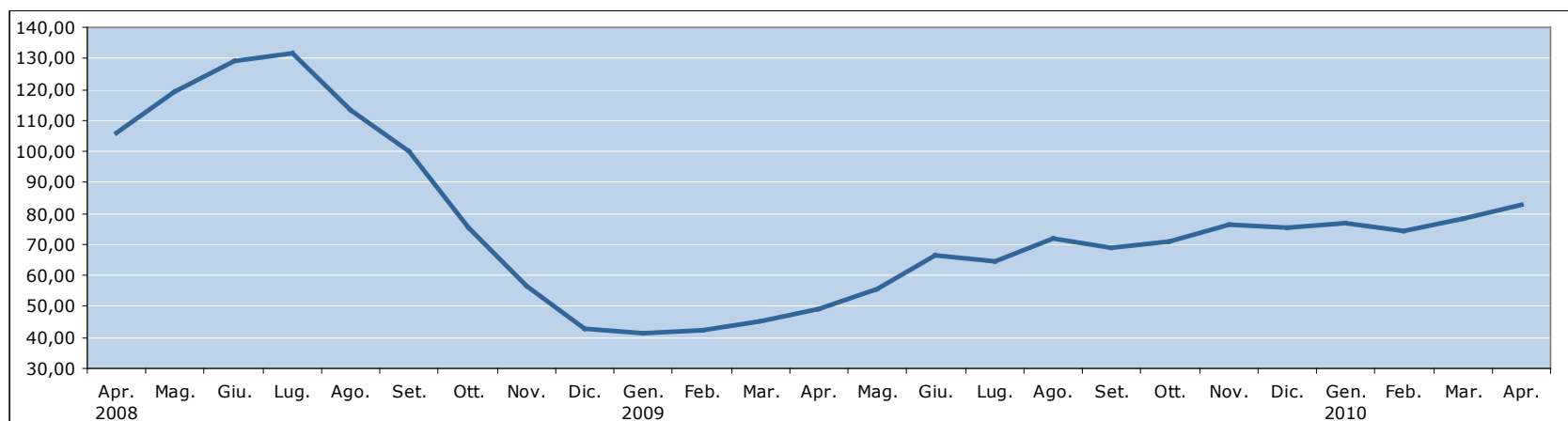
*L'effetto delle variazioni del prezzo del petrolio sui
bilanci delle famiglie bolognesi*

Maggio 2010

Le variazioni del costo della materia prima

COSTO DEL GREGGIO: CIF (*)

\$/Barile



2008				2009								2010												
Apr.	Mag.	Giu.	Lug.	Ago.	Set.	Ott.	Nov.	Dic.	Gen.	Feb.	Mar.	Apr.	Mag.	Giu.	Lug.	Ago.	Set.	Ott.	Nov.	Dic.	Gen.	Feb.	Mar.	Apr.
106,02	119,10	129,05	131,38	113,39	99,86	75,38	56,45	42,91	41,17	42,20	45,07	49,39	55,70	66,43	64,57	71,90	68,85	71,07	76,52	75,44	76,88	74,32	78,35	83,00

(*) Il prezzo CIF (Cost, Insurance and Freight) copre anche la spedizione e l'assicurazione per il trasporto del greggio.

Fonte: Ministero dello Sviluppo Economico.

Sulla base degli ultimi dati disponibili diffusi dal Ministero dello Sviluppo Economico ad aprile 2010 il prezzo del petrolio (CIF) è salito a 83 dollari al barile dai 78,35 registrati a marzo 2010. Dopo la metà di giugno il prezzo del petrolio è sceso sotto gli 80 dollari al barile.

Come sono cambiati i prezzi dei prodotti energetici a Bologna

Tipologie di prodotti	Tasso medio annuo								Tasso tendenziale
	2002	2003	2004	2005	2006	2007	2008	2009	maggio 2010
Benzine	-2,8	0,6	6,2	8,7	5,7	1,0	6,8	13,2	16,0
Altri carburanti di cui:	-2,5	2,8	3,3	13,9	8,6	-0,8	14,6	-1,1	16,6
Gasolio per autotrazione	-1,7	1,9	6,5	18,2	5,8	-0,1	15,9	0,2	16,1
GPL	-4,0	4,0	-1,0	5,8	15,7	-3,8	8,6	-6,4	20,2
Gas di cui:	-5,8	5,7	-1,6	8,1	8,2	-1,1	11,2	-19,4	-3,4
Gas per riscaldamento	-6,1	5,6	-1,8	8,5	8,5	-1,2	10,2	-19,9 ⁽¹⁾	-3,6 ⁽¹⁾
Gas in bombola	2,4	4,2	2,1	3,6	10,3	4,6	9,7	-2,7	6,9
Gasolio per riscaldamento	0,9	1,7	6,0	13,3	5,6	0,2	17,5	-0,2	16,2

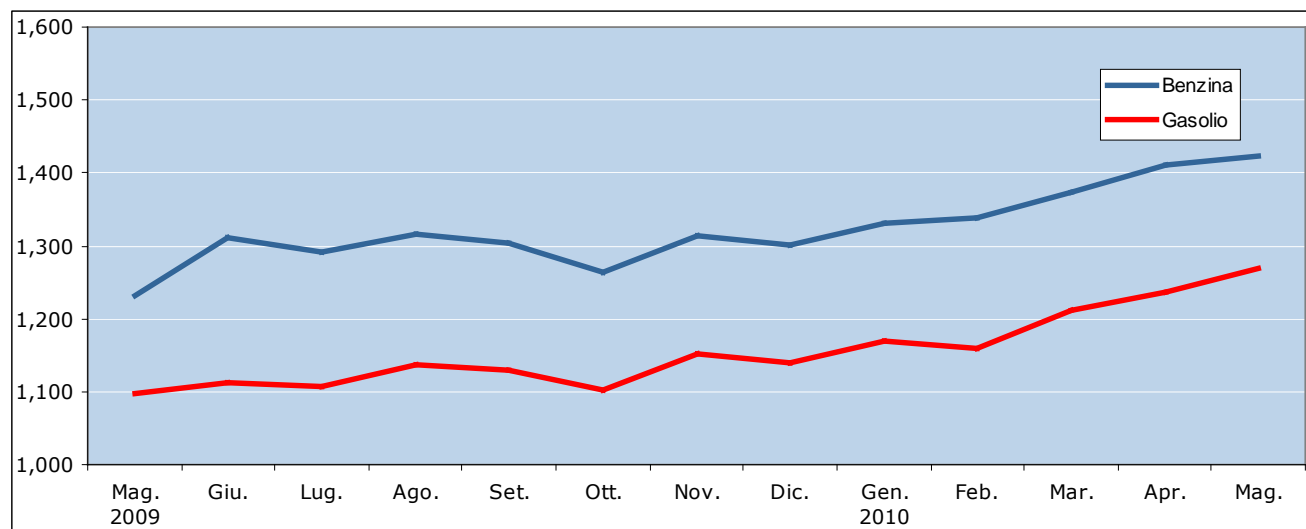
(1) A partire dal 2009 il gas per riscaldamento e quello per cottura cibi sono stati accorpati in un nuovo prodotto definito: Gas di rete ad uso domestico.

Fonte: Istat

Le variazioni dei costi di trasporto

Benzina verde e gasolio per auto

(Prezzo al litro)



	2009							2010						
	Mag.	Giu.	Lug.	Ago.	Set.	Ott.	Nov.	Dic.	Gen.	Feb.	Mar.	Apr.	Mag.	
Benzina	1,232	1,310	1,291	1,315	1,303	1,263	1,313	1,301	1,330	1,339	1,373	1,412	1,422	
Gasolio	1,098	1,111	1,106	1,138	1,129	1,102	1,152	1,140	1,169	1,160	1,211	1,237	1,268	

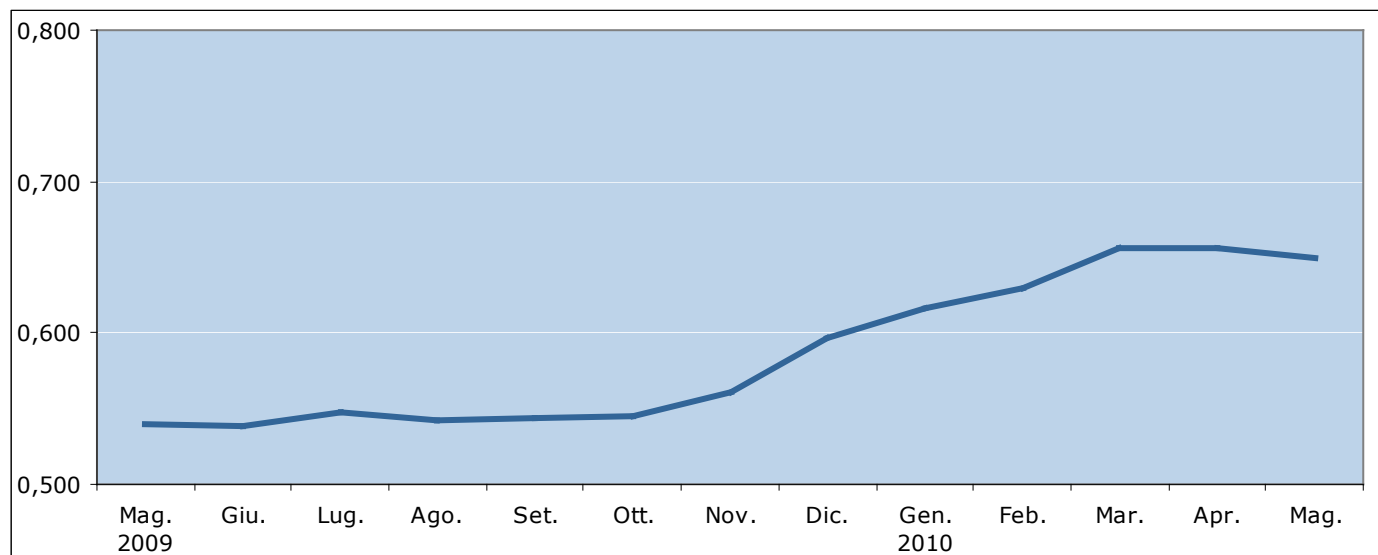
Fonte: Comune di Bologna

A maggio 2010 per fare un pieno di benzina (50 litri) si spendono 9,5 euro in più rispetto ad un anno prima e 8,5 euro in più per un pieno di gasolio. Per una percorrenza media annua di 10.000 Km. l'automobilista bolognese spende oltre 146 euro in più all'anno se possiede un'auto media a benzina e oltre 113 euro in più se viaggia a gasolio.

Le variazioni dei costi di trasporto

Gas GPL per autotrazione

(Prezzo al litro)



2009							2010					
Mag.	Giu.	Lug.	Ago.	Set.	Ott.	Nov.	Dic.	Gen.	Feb.	Mar.	Apr.	Mag.
0,540	0,538	0,548	0,542	0,544	0,545	0,561	0,597	0,616	0,630	0,656	0,656	0,649

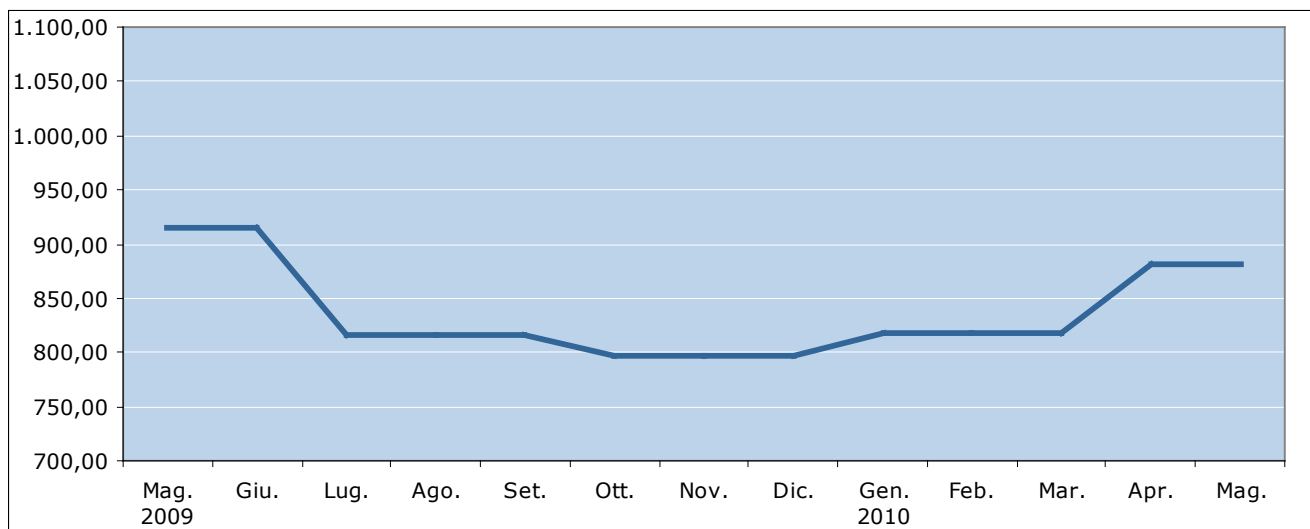
Fonte: Comune di Bologna

A maggio 2010 per fare un pieno di gas (40 litri) si spendono 4,36 euro in più rispetto ad un anno prima. Per una percorrenza media annua di 10.000 Km. l'automobilista bolognese con vettura a GPL spende quasi 104 euro in più all'anno.

Le variazioni del costo del gas ad uso domestico

Gas di rete ad uso domestico (1)

(Valore riferito ad un consumo annuo di 1.177 m³)



2009						2010						
Mag.	Giu.	Lug.	Ago.	Set.	Ott.	Nov.	Dic.	Gen.	Feb.	Mar.	Apr.	Mag.
914,56	914,56	816,20	816,20	816,20	796,44	796,44	796,44	817,84	817,84	817,84	881,58	881,58

(1) A partire dal 2009 i consumi sono comprensivi anche della quota ad uso cottura. I prezzi medi mensile sono stati ricostruiti sulla base del nuovo consumo.

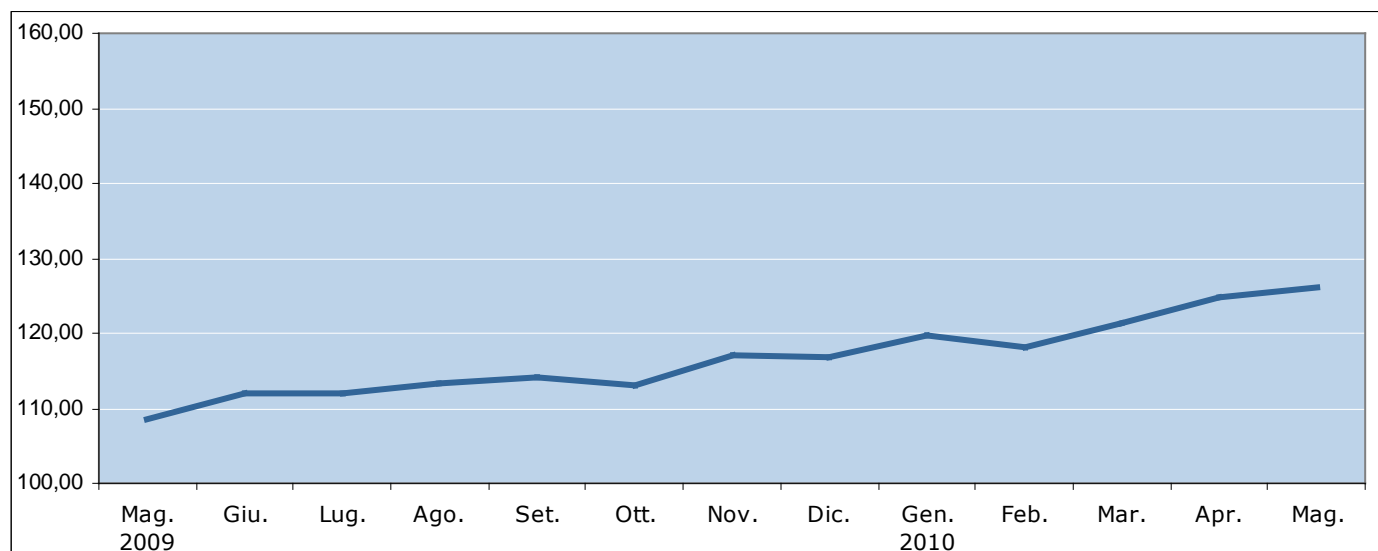
Fonte: Comune di Bologna

Per una famiglia media, per la quale si ipotizza un consumo di 1.177 metri cubi di gas metano per il riscaldamento della propria abitazione e per la cottura cibi, il calo di costi nell'arco di un anno è di quasi 33 euro.

La variazione del costo del gasolio da riscaldamento

Gasolio da riscaldamento

(Valore riferito a 100 litri)



2009							2010					
Mag.	Giu.	Lug.	Ago.	Set.	Ott.	Nov.	Dic.	Gen.	Feb.	Mar.	Apr.	Mag.
108,56	112,11	112,13	113,29	114,03	113,19	117,18	116,70	119,70	118,16	121,32	124,82	126,09

Fonte: Comune di Bologna

Per una famiglia media, per la quale si ipotizza un consumo di 1.000 litri di gasolio per il riscaldamento della propria abitazione, l'aumento dei costi nell'arco di un anno è di oltre 175 euro.



COMUNE DI BOLOGNA
Dipartimento Programmazione
Settore Statistica

Osservatorio Prezzi Bologna

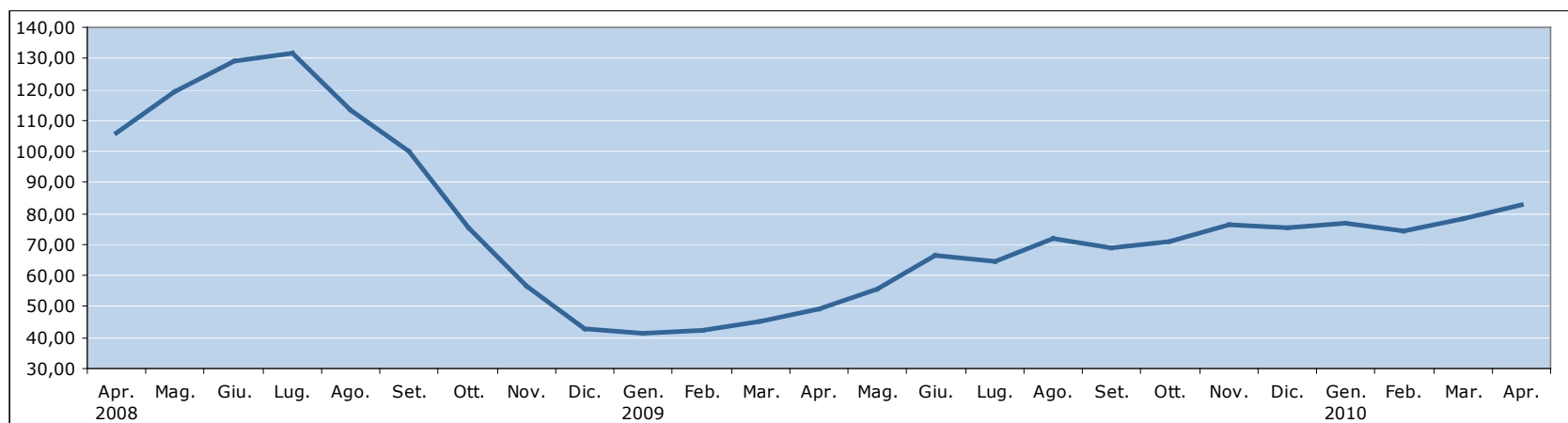
*L'effetto delle variazioni del prezzo del petrolio sui
bilanci delle famiglie bolognesi*

Maggio 2010

Le variazioni del costo della materia prima

COSTO DEL GREGGIO: CIF (*)

\$/Barile



2008				2009								2010												
Apr.	Mag.	Giu.	Lug.	Ago.	Set.	Ott.	Nov.	Dic.	Gen.	Feb.	Mar.	Apr.	Mag.	Giu.	Lug.	Ago.	Set.	Ott.	Nov.	Dic.	Gen.	Feb.	Mar.	Apr.
106,02	119,10	129,05	131,38	113,39	99,86	75,38	56,45	42,91	41,17	42,20	45,07	49,39	55,70	66,43	64,57	71,90	68,85	71,07	76,52	75,44	76,88	74,32	78,35	83,00

(*) Il prezzo CIF (Cost, Insurance and Freight) copre anche la spedizione e l'assicurazione per il trasporto del greggio.

Fonte: Ministero dello Sviluppo Economico.

Sulla base degli ultimi dati disponibili diffusi dal Ministero dello Sviluppo Economico ad aprile 2010 il prezzo del petrolio (CIF) è salito a 83 dollari al barile dai 78,35 registrati a marzo 2010. Dopo la metà di giugno il prezzo del petrolio è sceso sotto gli 80 dollari al barile.

Come sono cambiati i prezzi dei prodotti energetici a Bologna

Tipologie di prodotti	Tasso medio annuo								Tasso tendenziale
	2002	2003	2004	2005	2006	2007	2008	2009	maggio 2010
Benzine	-2,8	0,6	6,2	8,7	5,7	1,0	6,8	13,2	16,0
Altri carburanti di cui:	-2,5	2,8	3,3	13,9	8,6	-0,8	14,6	-1,1	16,6
Gasolio per autotrazione	-1,7	1,9	6,5	18,2	5,8	-0,1	15,9	0,2	16,1
GPL	-4,0	4,0	-1,0	5,8	15,7	-3,8	8,6	-6,4	20,2
Gas di cui:	-5,8	5,7	-1,6	8,1	8,2	-1,1	11,2	-19,4	-3,4
Gas per riscaldamento	-6,1	5,6	-1,8	8,5	8,5	-1,2	10,2	-19,9 ⁽¹⁾	-3,6 ⁽¹⁾
Gas in bombola	2,4	4,2	2,1	3,6	10,3	4,6	9,7	-2,7	6,9
Gasolio per riscaldamento	0,9	1,7	6,0	13,3	5,6	0,2	17,5	-0,2	16,2

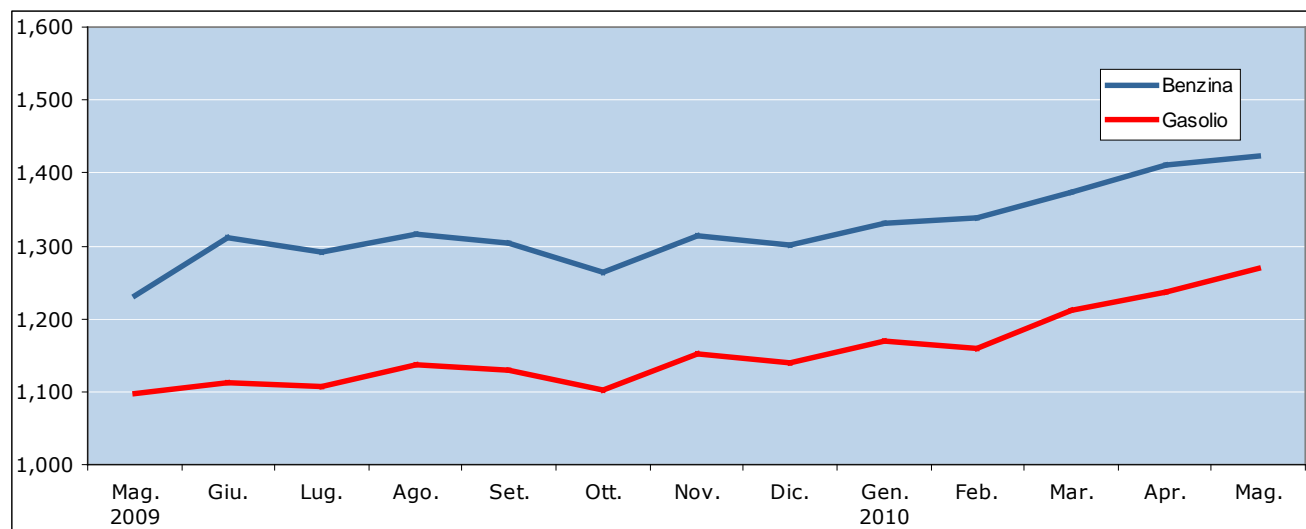
(1) A partire dal 2009 il gas per riscaldamento e quello per cottura cibi sono stati accorpati in un nuovo prodotto definito: Gas di rete ad uso domestico.

Fonte: Istat

Le variazioni dei costi di trasporto

Benzina verde e gasolio per auto

(Prezzo al litro)



	2009							2010						
	Mag.	Giu.	Lug.	Ago.	Set.	Ott.	Nov.	Dic.	Gen.	Feb.	Mar.	Apr.	Mag.	
Benzina	1,232	1,310	1,291	1,315	1,303	1,263	1,313	1,301	1,330	1,339	1,373	1,412	1,422	
Gasolio	1,098	1,111	1,106	1,138	1,129	1,102	1,152	1,140	1,169	1,160	1,211	1,237	1,268	

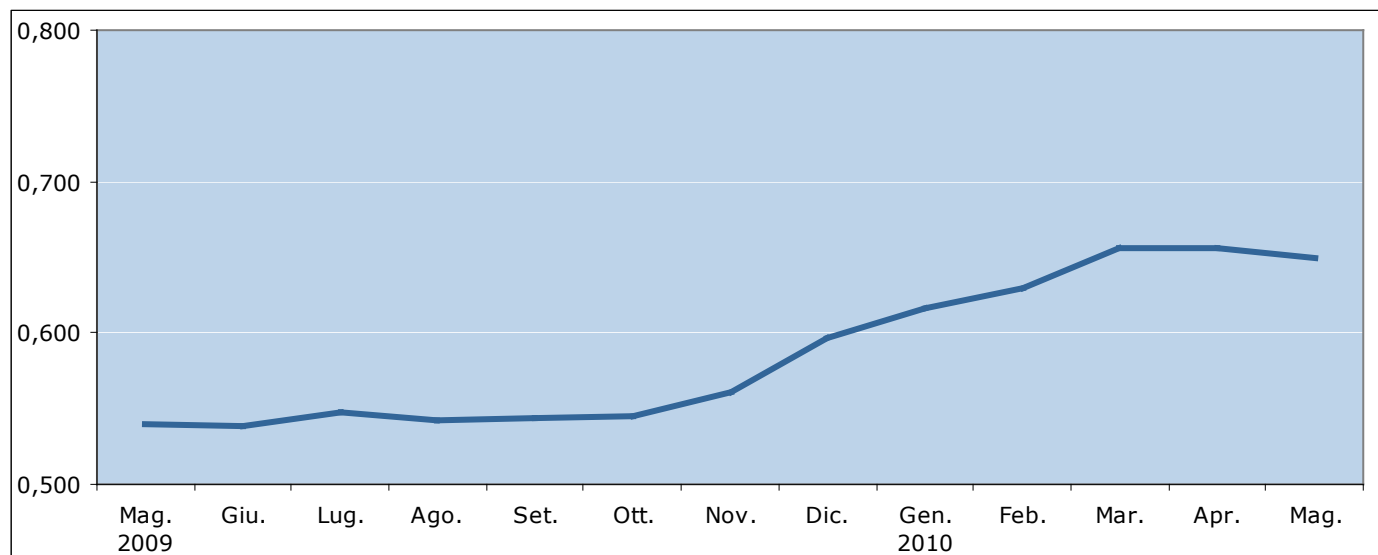
Fonte: Comune di Bologna

A maggio 2010 per fare un pieno di benzina (50 litri) si spendono 9,5 euro in più rispetto ad un anno prima e 8,5 euro in più per un pieno di gasolio. Per una percorrenza media annua di 10.000 Km. l'automobilista bolognese spende oltre 146 euro in più all'anno se possiede un'auto media a benzina e oltre 113 euro in più se viaggia a gasolio.

Le variazioni dei costi di trasporto

Gas GPL per autotrazione

(Prezzo al litro)



2009							2010					
Mag.	Giu.	Lug.	Ago.	Set.	Ott.	Nov.	Dic.	Gen.	Feb.	Mar.	Apr.	Mag.
0,540	0,538	0,548	0,542	0,544	0,545	0,561	0,597	0,616	0,630	0,656	0,656	0,649

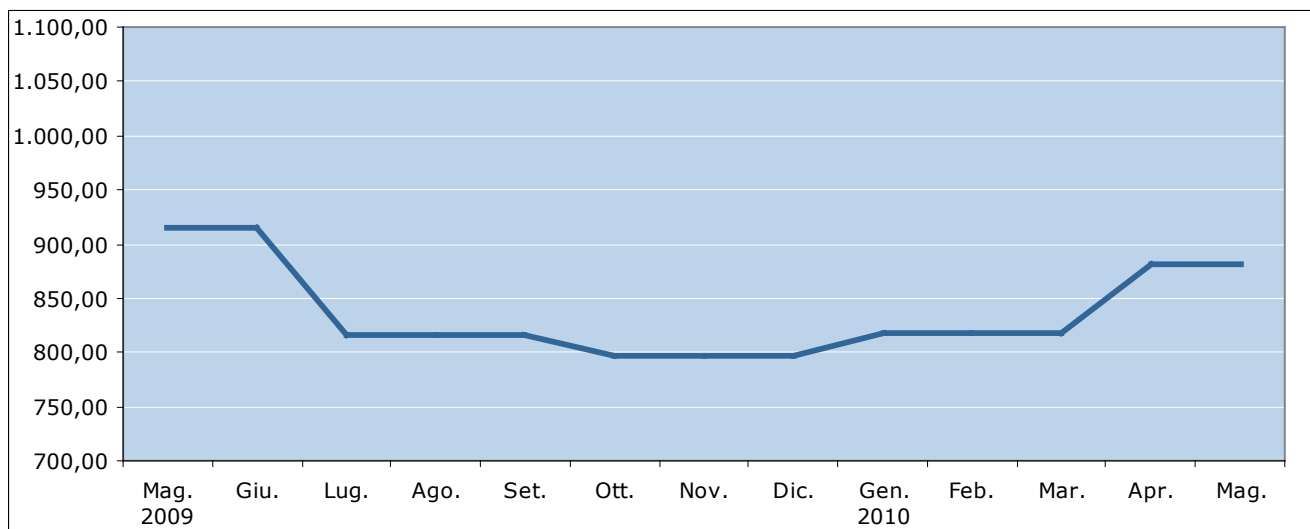
Fonte: Comune di Bologna

A maggio 2010 per fare un pieno di gas (40 litri) si spendono 4,36 euro in più rispetto ad un anno prima. Per una percorrenza media annua di 10.000 Km. l'automobilista bolognese con vettura a GPL spende quasi 104 euro in più all'anno.

Le variazioni del costo del gas ad uso domestico

Gas di rete ad uso domestico (1)

(Valore riferito ad un consumo annuo di 1.177 m³)



2009						2010						
Mag.	Giu.	Lug.	Ago.	Set.	Ott.	Nov.	Dic.	Gen.	Feb.	Mar.	Apr.	Mag.
914,56	914,56	816,20	816,20	816,20	796,44	796,44	796,44	817,84	817,84	817,84	881,58	881,58

(1) A partire dal 2009 i consumi sono comprensivi anche della quota ad uso cottura. I prezzi medi mensile sono stati ricostruiti sulla base del nuovo consumo.

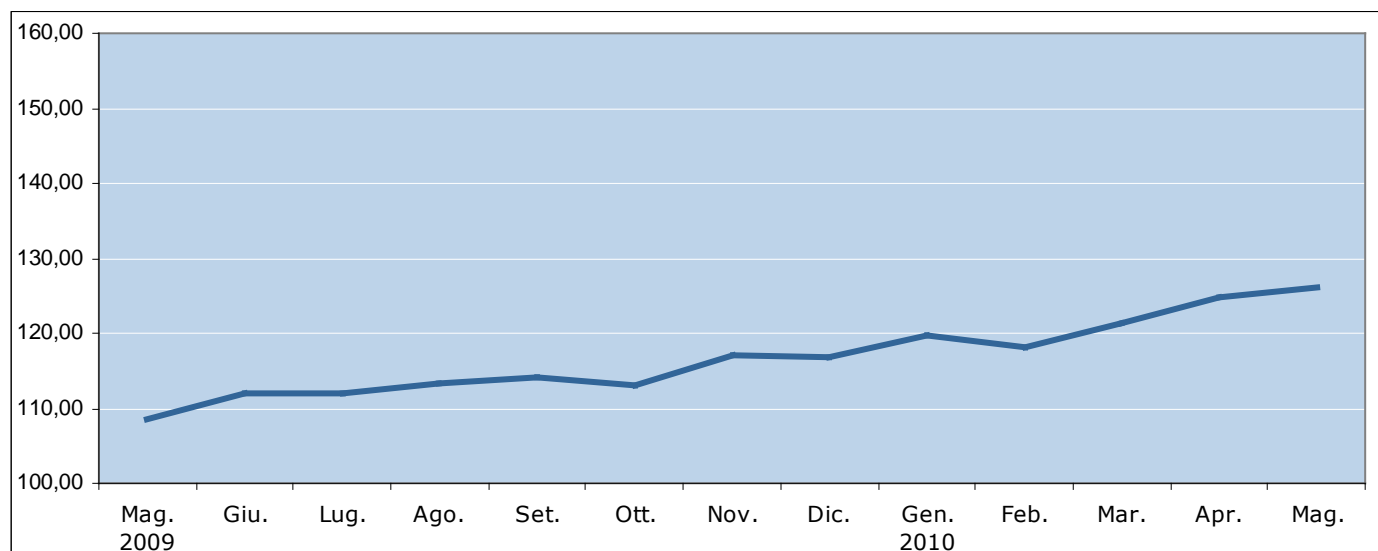
Fonte: Comune di Bologna

Per una famiglia media, per la quale si ipotizza un consumo di 1.177 metri cubi di gas metano per il riscaldamento della propria abitazione e per la cottura cibi, il calo di costi nell'arco di un anno è di quasi 33 euro.

La variazione del costo del gasolio da riscaldamento

Gasolio da riscaldamento

(Valore riferito a 100 litri)



2009						2010						
Mag.	Giu.	Lug.	Ago.	Set.	Ott.	Nov.	Dic.	Gen.	Feb.	Mar.	Apr.	Mag.
108,56	112,11	112,13	113,29	114,03	113,19	117,18	116,70	119,70	118,16	121,32	124,82	126,09

Fonte: Comune di Bologna

Per una famiglia media, per la quale si ipotizza un consumo di 1.000 litri di gasolio per il riscaldamento della propria abitazione, l'aumento dei costi nell'arco di un anno è di oltre 175 euro.



COMUNE DI BOLOGNA
Dipartimento Programmazione
Settore Statistica

Osservatorio Prezzi Bologna

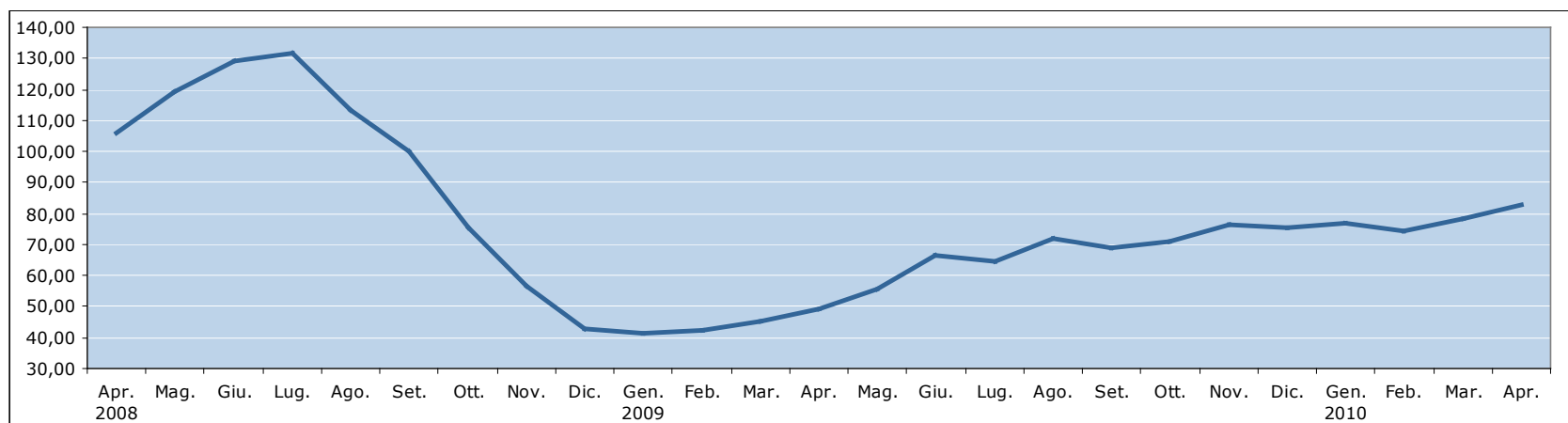
*L'effetto delle variazioni del prezzo del petrolio sui
bilanci delle famiglie bolognesi*

Maggio 2010

Le variazioni del costo della materia prima

COSTO DEL GREGGIO: CIF (*)

\$/Barile



2008				2009								2010												
Apr.	Mag.	Giu.	Lug.	Ago.	Set.	Ott.	Nov.	Dic.	Gen.	Feb.	Mar.	Apr.	Mag.	Giu.	Lug.	Ago.	Set.	Ott.	Nov.	Dic.	Gen.	Feb.	Mar.	Apr.
106,02	119,10	129,05	131,38	113,39	99,86	75,38	56,45	42,91	41,17	42,20	45,07	49,39	55,70	66,43	64,57	71,90	68,85	71,07	76,52	75,44	76,88	74,32	78,35	83,00

(*) Il prezzo CIF (Cost, Insurance and Freight) copre anche la spedizione e l'assicurazione per il trasporto del greggio.

Fonte: Ministero dello Sviluppo Economico.

Sulla base degli ultimi dati disponibili diffusi dal Ministero dello Sviluppo Economico ad aprile 2010 il prezzo del petrolio (CIF) è salito a 83 dollari al barile dai 78,35 registrati a marzo 2010. Dopo la metà di giugno il prezzo del petrolio è sceso sotto gli 80 dollari al barile.

Come sono cambiati i prezzi dei prodotti energetici a Bologna

Tipologie di prodotti	Tasso medio annuo								Tasso tendenziale
	2002	2003	2004	2005	2006	2007	2008	2009	maggio 2010
Benzine	-2,8	0,6	6,2	8,7	5,7	1,0	6,8	13,2	16,0
Altri carburanti di cui:	-2,5	2,8	3,3	13,9	8,6	-0,8	14,6	-1,1	16,6
Gasolio per autotrazione	-1,7	1,9	6,5	18,2	5,8	-0,1	15,9	0,2	16,1
GPL	-4,0	4,0	-1,0	5,8	15,7	-3,8	8,6	-6,4	20,2
Gas di cui:	-5,8	5,7	-1,6	8,1	8,2	-1,1	11,2	-19,4	-3,4
Gas per riscaldamento	-6,1	5,6	-1,8	8,5	8,5	-1,2	10,2	-19,9 ⁽¹⁾	-3,6 ⁽¹⁾
Gas in bombola	2,4	4,2	2,1	3,6	10,3	4,6	9,7	-2,7	6,9
Gasolio per riscaldamento	0,9	1,7	6,0	13,3	5,6	0,2	17,5	-0,2	16,2

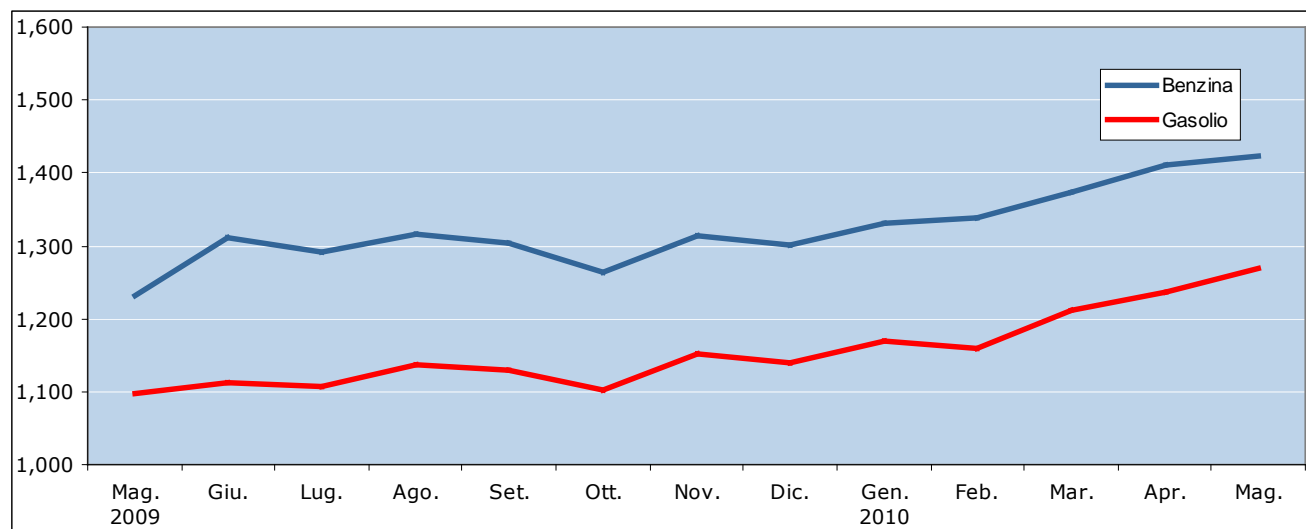
(1) A partire dal 2009 il gas per riscaldamento e quello per cottura cibi sono stati accorpati in un nuovo prodotto definito: Gas di rete ad uso domestico.

Fonte: Istat

Le variazioni dei costi di trasporto

Benzina verde e gasolio per auto

(Prezzo al litro)



	2009							2010						
	Mag.	Giu.	Lug.	Ago.	Set.	Ott.	Nov.	Dic.	Gen.	Feb.	Mar.	Apr.	Mag.	
Benzina	1,232	1,310	1,291	1,315	1,303	1,263	1,313	1,301	1,330	1,339	1,373	1,412	1,422	
Gasolio	1,098	1,111	1,106	1,138	1,129	1,102	1,152	1,140	1,169	1,160	1,211	1,237	1,268	

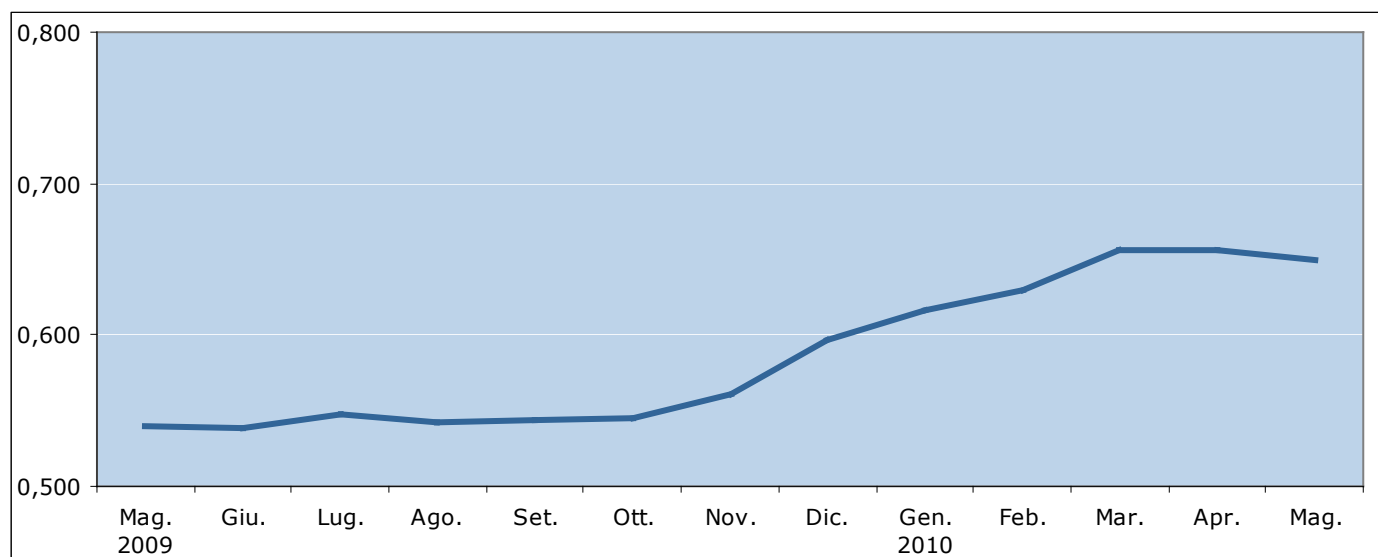
Fonte: Comune di Bologna

A maggio 2010 per fare un pieno di benzina (50 litri) si spendono 9,5 euro in più rispetto ad un anno prima e 8,5 euro in più per un pieno di gasolio. Per una percorrenza media annua di 10.000 Km. l'automobilista bolognese spende oltre 146 euro in più all'anno se possiede un'auto media a benzina e oltre 113 euro in più se viaggia a gasolio.

Le variazioni dei costi di trasporto

Gas GPL per autotrazione

(Prezzo al litro)



2009							2010					
Mag.	Giu.	Lug.	Ago.	Set.	Ott.	Nov.	Dic.	Gen.	Feb.	Mar.	Apr.	Mag.
0,540	0,538	0,548	0,542	0,544	0,545	0,561	0,597	0,616	0,630	0,656	0,656	0,649

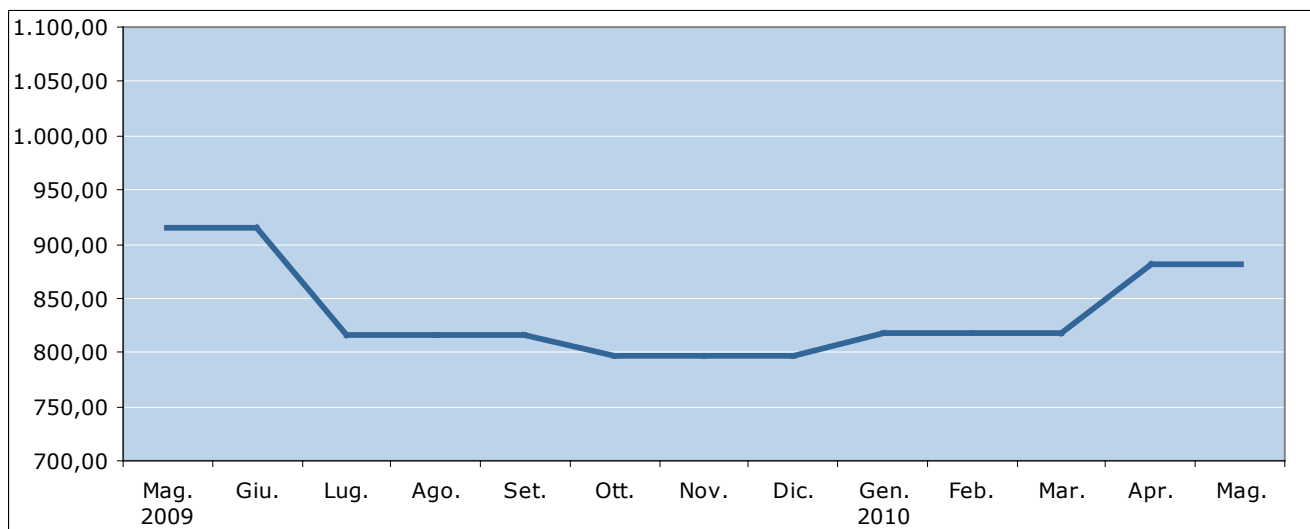
Fonte: Comune di Bologna

A maggio 2010 per fare un pieno di gas (40 litri) si spendono 4,36 euro in più rispetto ad un anno prima. Per una percorrenza media annua di 10.000 Km. l'automobilista bolognese con vettura a GPL spende quasi 104 euro in più all'anno.

Le variazioni del costo del gas ad uso domestico

Gas di rete ad uso domestico (1)

(Valore riferito ad un consumo annuo di 1.177 m³)



2009						2010						
Mag.	Giu.	Lug.	Ago.	Set.	Ott.	Nov.	Dic.	Gen.	Feb.	Mar.	Apr.	Mag.
914,56	914,56	816,20	816,20	816,20	796,44	796,44	796,44	817,84	817,84	817,84	881,58	881,58

(1) A partire dal 2009 i consumi sono comprensivi anche della quota ad uso cottura. I prezzi medi mensile sono stati ricostruiti sulla base del nuovo consumo.

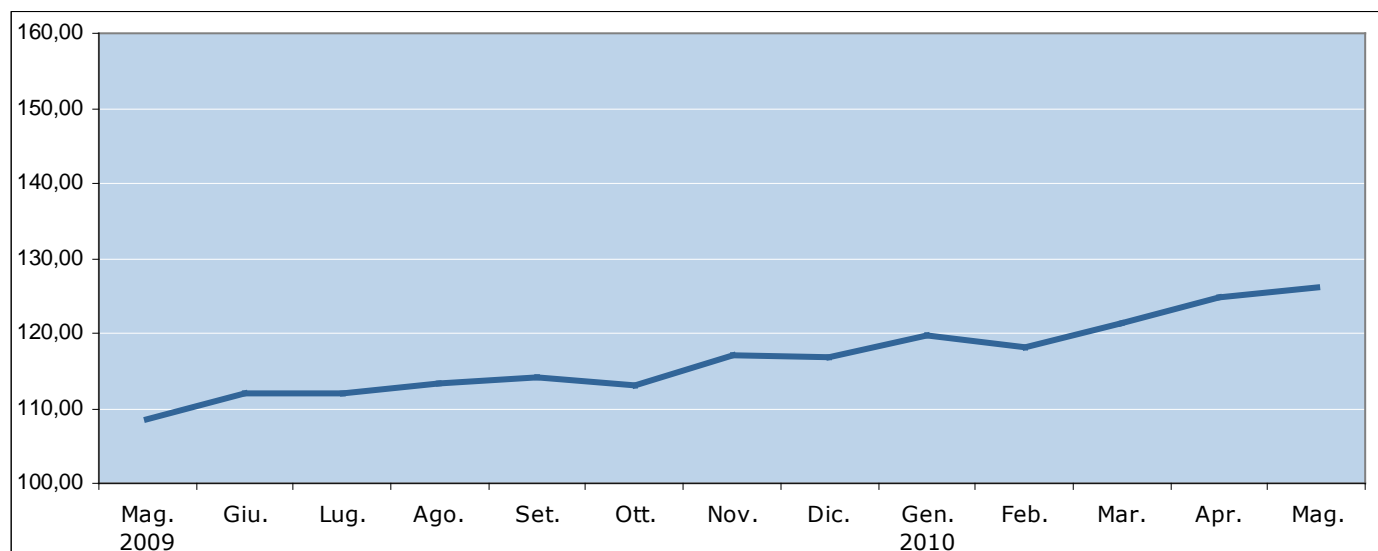
Fonte: Comune di Bologna

Per una famiglia media, per la quale si ipotizza un consumo di 1.177 metri cubi di gas metano per il riscaldamento della propria abitazione e per la cottura cibi, il calo di costi nell'arco di un anno è di quasi 33 euro.

La variazione del costo del gasolio da riscaldamento

Gasolio da riscaldamento

(Valore riferito a 100 litri)



2009						2010						
Mag.	Giu.	Lug.	Ago.	Set.	Ott.	Nov.	Dic.	Gen.	Feb.	Mar.	Apr.	Mag.
108,56	112,11	112,13	113,29	114,03	113,19	117,18	116,70	119,70	118,16	121,32	124,82	126,09

Fonte: Comune di Bologna

Per una famiglia media, per la quale si ipotizza un consumo di 1.000 litri di gasolio per il riscaldamento della propria abitazione, l'aumento dei costi nell'arco di un anno è di oltre 175 euro.



COMUNE DI BOLOGNA
Dipartimento Programmazione
Settore Statistica

Osservatorio Prezzi Bologna

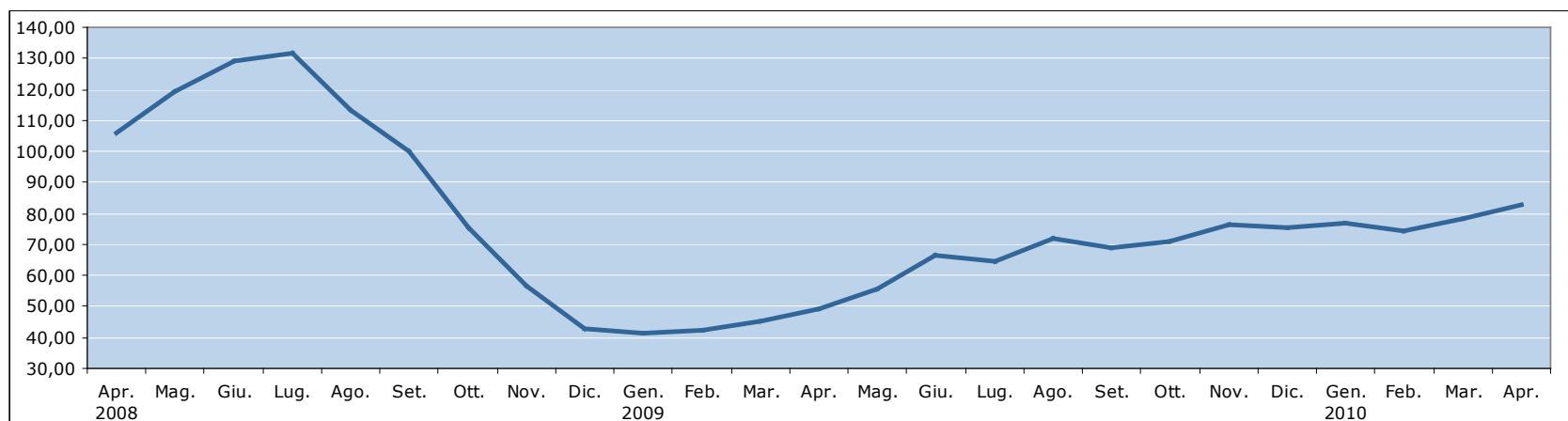
*L'effetto delle variazioni del prezzo del petrolio sui
bilanci delle famiglie bolognesi*

Maggio 2010

Le variazioni del costo della materia prima

COSTO DEL GREGGIO: CIF (*)

\$/Barile



2008				2009								2010												
Apr.	Mag.	Giu.	Lug.	Ago.	Set.	Ott.	Nov.	Dic.	Gen.	Feb.	Mar.	Apr.	Mag.	Giu.	Lug.	Ago.	Set.	Ott.	Nov.	Dic.	Gen.	Feb.	Mar.	Apr.
106,02	119,10	129,05	131,38	113,39	99,86	75,38	56,45	42,91	41,17	42,20	45,07	49,39	55,70	66,43	64,57	71,90	68,85	71,07	76,52	75,44	76,88	74,32	78,35	83,00

(*) Il prezzo CIF (Cost, Insurance and Freight) copre anche la spedizione e l'assicurazione per il trasporto del greggio.

Fonte: Ministero dello Sviluppo Economico.

Sulla base degli ultimi dati disponibili diffusi dal Ministero dello Sviluppo Economico ad aprile 2010 il prezzo del petrolio (CIF) è salito a 83 dollari al barile dai 78,35 registrati a marzo 2010. Dopo la metà di giugno il prezzo del petrolio è sceso sotto gli 80 dollari al barile.

Come sono cambiati i prezzi dei prodotti energetici a Bologna

Tipologie di prodotti	Tasso medio annuo								Tasso tendenziale
	2002	2003	2004	2005	2006	2007	2008	2009	maggio 2010
Benzine	-2,8	0,6	6,2	8,7	5,7	1,0	6,8	13,2	16,0
Altri carburanti di cui:	-2,5	2,8	3,3	13,9	8,6	-0,8	14,6	-1,1	16,6
Gasolio per autotrazione	-1,7	1,9	6,5	18,2	5,8	-0,1	15,9	0,2	16,1
GPL	-4,0	4,0	-1,0	5,8	15,7	-3,8	8,6	-6,4	20,2
Gas di cui:	-5,8	5,7	-1,6	8,1	8,2	-1,1	11,2	-19,4	-3,4
Gas per riscaldamento	-6,1	5,6	-1,8	8,5	8,5	-1,2	10,2	-19,9 ⁽¹⁾	-3,6 ⁽¹⁾
Gas in bombola	2,4	4,2	2,1	3,6	10,3	4,6	9,7	-2,7	6,9
Gasolio per riscaldamento	0,9	1,7	6,0	13,3	5,6	0,2	17,5	-0,2	16,2

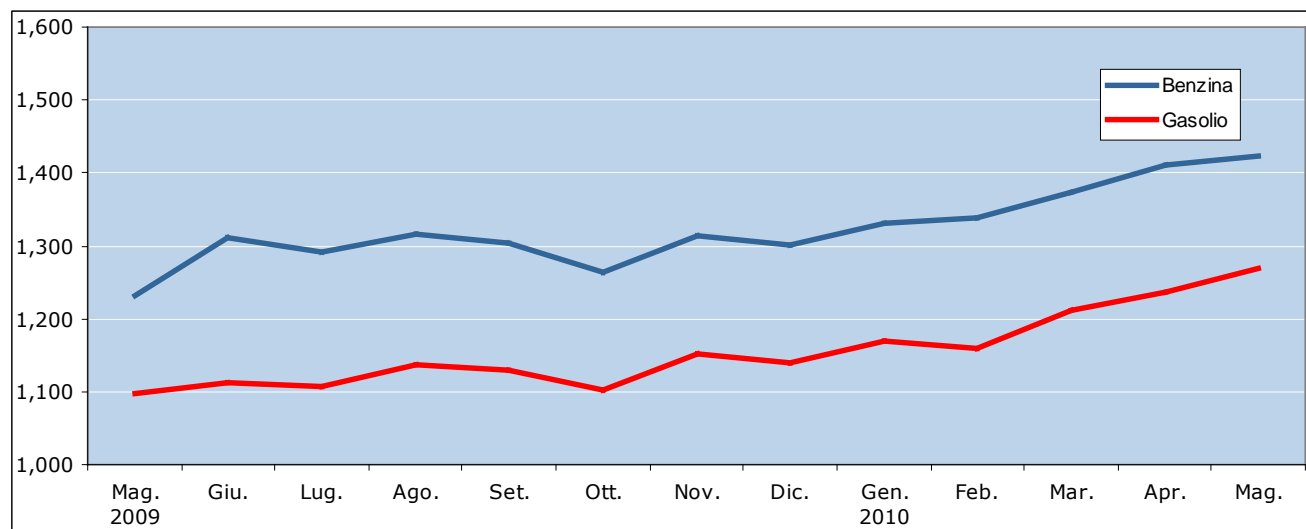
(1) A partire dal 2009 il gas per riscaldamento e quello per cottura cibi sono stati accorpati in un nuovo prodotto definito: Gas di rete ad uso domestico.

Fonte: Istat

Le variazioni dei costi di trasporto

Benzina verde e gasolio per auto

(Prezzo al litro)



	2009							2010						
	Mag.	Giu.	Lug.	Ago.	Set.	Ott.	Nov.	Dic.	Gen.	Feb.	Mar.	Apr.	Mag.	
Benzina	1,232	1,310	1,291	1,315	1,303	1,263	1,313	1,301	1,330	1,339	1,373	1,412	1,422	
Gasolio	1,098	1,111	1,106	1,138	1,129	1,102	1,152	1,140	1,169	1,160	1,211	1,237	1,268	

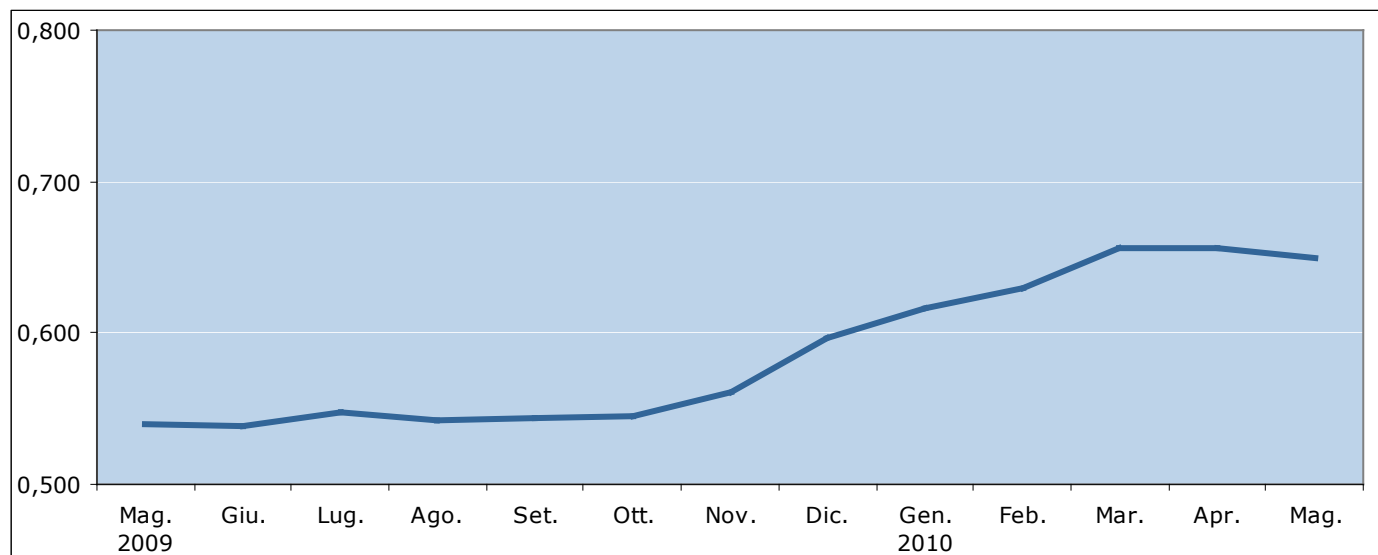
Fonte: Comune di Bologna

A maggio 2010 per fare un pieno di benzina (50 litri) si spendono 9,5 euro in più rispetto ad un anno prima e 8,5 euro in più per un pieno di gasolio. Per una percorrenza media annua di 10.000 Km. l'automobilista bolognese spende oltre 146 euro in più all'anno se possiede un'auto media a benzina e oltre 113 euro in più se viaggia a gasolio.

Le variazioni dei costi di trasporto

Gas GPL per autotrazione

(Prezzo al litro)



2009							2010					
Mag.	Giu.	Lug.	Ago.	Set.	Ott.	Nov.	Dic.	Gen.	Feb.	Mar.	Apr.	Mag.
0,540	0,538	0,548	0,542	0,544	0,545	0,561	0,597	0,616	0,630	0,656	0,656	0,649

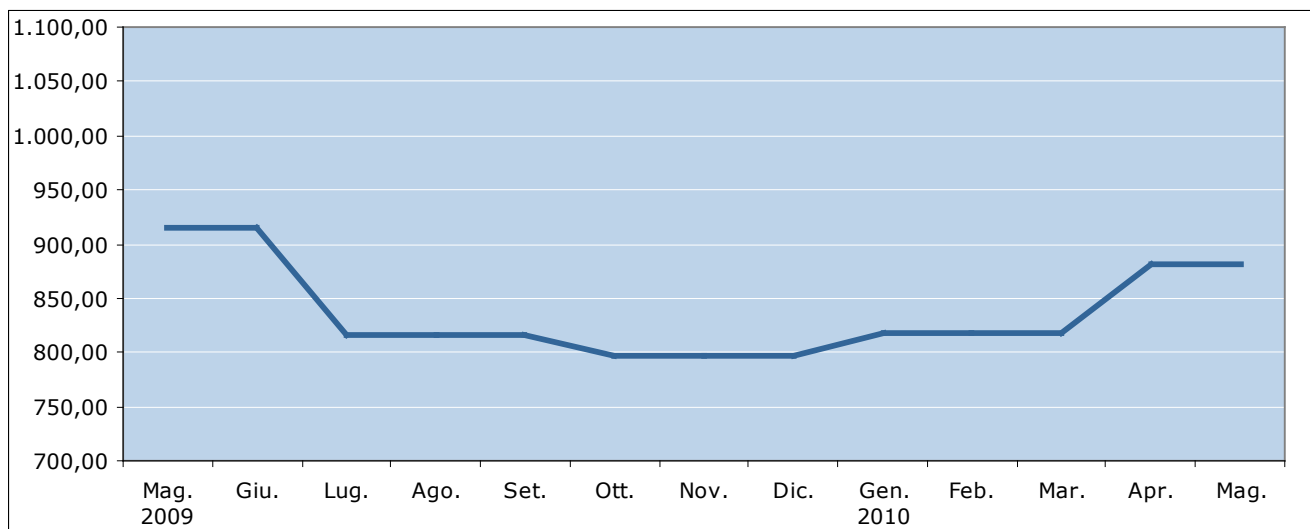
Fonte: Comune di Bologna

A maggio 2010 per fare un pieno di gas (40 litri) si spendono 4,36 euro in più rispetto ad un anno prima. Per una percorrenza media annua di 10.000 Km. l'automobilista bolognese con vettura a GPL spende quasi 104 euro in più all'anno.

Le variazioni del costo del gas ad uso domestico

Gas di rete ad uso domestico (1)

(Valore riferito ad un consumo annuo di 1.177 m³)



2009		2010										
Mag.	Giu.	Lug.	Ago.	Set.	Ott.	Nov.	Dic.	Gen.	Feb.	Mar.	Apr.	Mag.
914,56	914,56	816,20	816,20	816,20	796,44	796,44	796,44	817,84	817,84	817,84	881,58	881,58

(1) A partire dal 2009 i consumi sono comprensivi anche della quota ad uso cottura. I prezzi medi mensile sono stati ricostruiti sulla base del nuovo consumo.

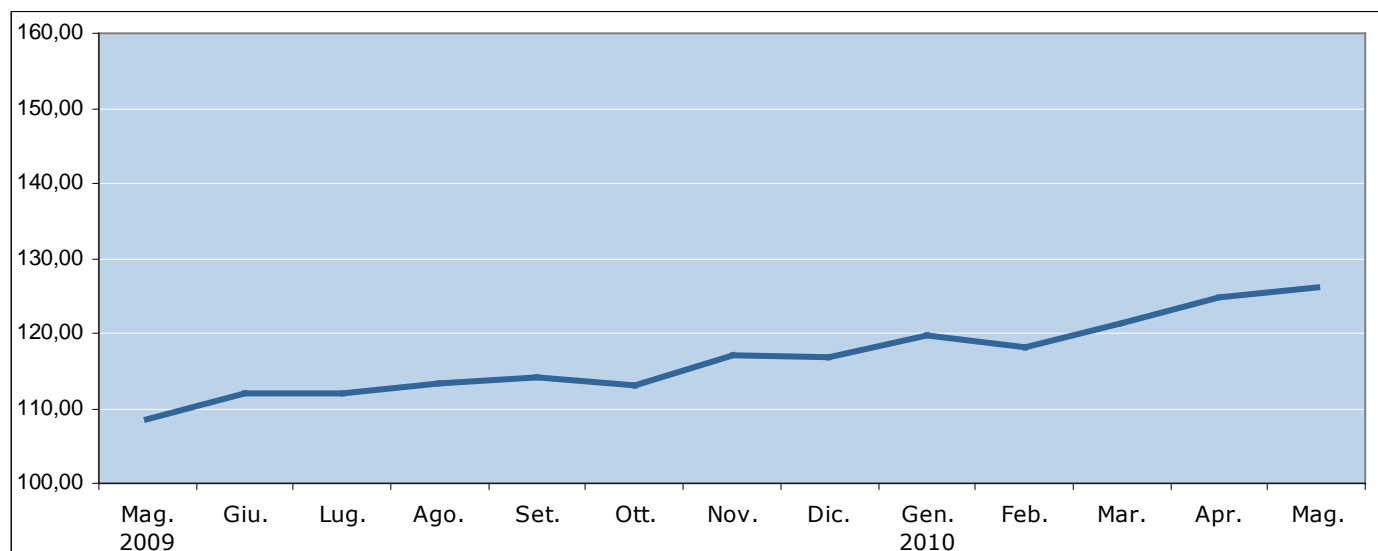
Fonte: Comune di Bologna

Per una famiglia media, per la quale si ipotizza un consumo di 1.177 metri cubi di gas metano per il riscaldamento della propria abitazione e per la cottura cibi, il calo di costi nell'arco di un anno è di quasi 33 euro.

La variazione del costo del gasolio da riscaldamento

Gasolio da riscaldamento

(Valore riferito a 100 litri)



2009						2010						
Mag.	Giu.	Lug.	Ago.	Set.	Ott.	Nov.	Dic.	Gen.	Feb.	Mar.	Apr.	Mag.
108,56	112,11	112,13	113,29	114,03	113,19	117,18	116,70	119,70	118,16	121,32	124,82	126,09

Fonte: Comune di Bologna

Per una famiglia media, per la quale si ipotizza un consumo di 1.000 litri di gasolio per il riscaldamento della propria abitazione, l'aumento dei costi nell'arco di un anno è di oltre 175 euro.



COMUNE DI BOLOGNA
Dipartimento Programmazione
Settore Statistica

Osservatorio Prezzi Bologna

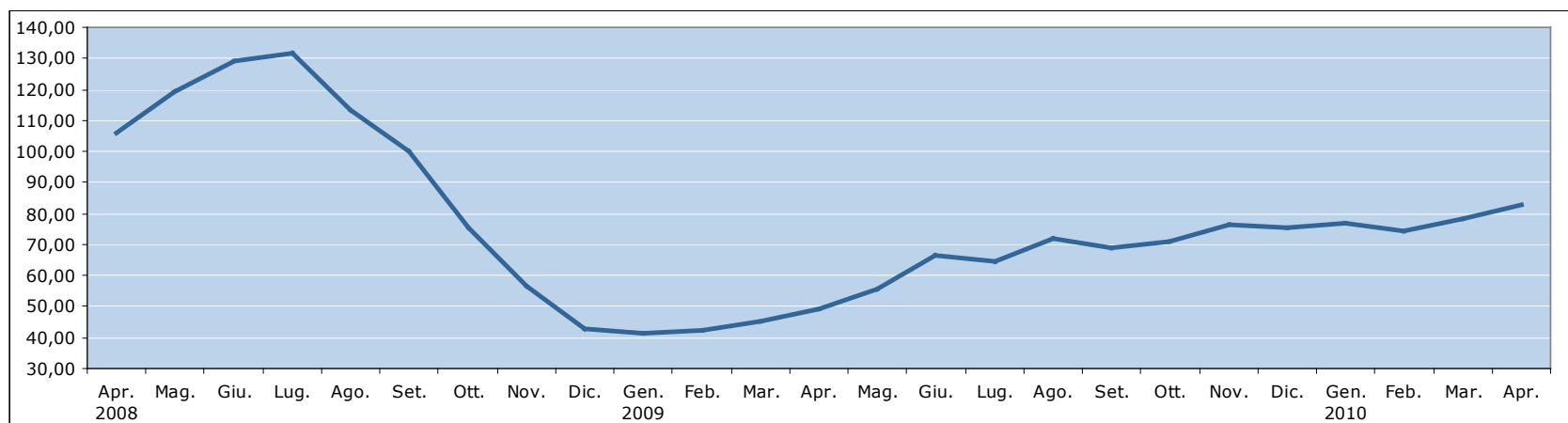
*L'effetto delle variazioni del prezzo del petrolio sui
bilanci delle famiglie bolognesi*

Maggio 2010

Le variazioni del costo della materia prima

COSTO DEL GREGGIO: CIF (*)

\$/Barile



2008				2009								2010												
Apr.	Mag.	Giu.	Lug.	Ago.	Set.	Ott.	Nov.	Dic.	Gen.	Feb.	Mar.	Apr.	Mag.	Giu.	Lug.	Ago.	Set.	Ott.	Nov.	Dic.	Gen.	Feb.	Mar.	Apr.
106,02	119,10	129,05	131,38	113,39	99,86	75,38	56,45	42,91	41,17	42,20	45,07	49,39	55,70	66,43	64,57	71,90	68,85	71,07	76,52	75,44	76,88	74,32	78,35	83,00

(*) Il prezzo CIF (Cost, Insurance and Freight) copre anche la spedizione e l'assicurazione per il trasporto del greggio.

Fonte: Ministero dello Sviluppo Economico.

Sulla base degli ultimi dati disponibili diffusi dal Ministero dello Sviluppo Economico ad aprile 2010 il prezzo del petrolio (CIF) è salito a 83 dollari al barile dai 78,35 registrati a marzo 2010. Dopo la metà di giugno il prezzo del petrolio è sceso sotto gli 80 dollari al barile.

Come sono cambiati i prezzi dei prodotti energetici a Bologna

Tipologie di prodotti	Tasso medio annuo								Tasso tendenziale
	2002	2003	2004	2005	2006	2007	2008	2009	maggio 2010
Benzine	-2,8	0,6	6,2	8,7	5,7	1,0	6,8	13,2	16,0
Altri carburanti di cui:	-2,5	2,8	3,3	13,9	8,6	-0,8	14,6	-1,1	16,6
Gasolio per autotrazione	-1,7	1,9	6,5	18,2	5,8	-0,1	15,9	0,2	16,1
GPL	-4,0	4,0	-1,0	5,8	15,7	-3,8	8,6	-6,4	20,2
Gas di cui:	-5,8	5,7	-1,6	8,1	8,2	-1,1	11,2	-19,4	-3,4
Gas per riscaldamento	-6,1	5,6	-1,8	8,5	8,5	-1,2	10,2	-19,9 ⁽¹⁾	-3,6 ⁽¹⁾
Gas in bombola	2,4	4,2	2,1	3,6	10,3	4,6	9,7	-2,7	6,9
Gasolio per riscaldamento	0,9	1,7	6,0	13,3	5,6	0,2	17,5	-0,2	16,2

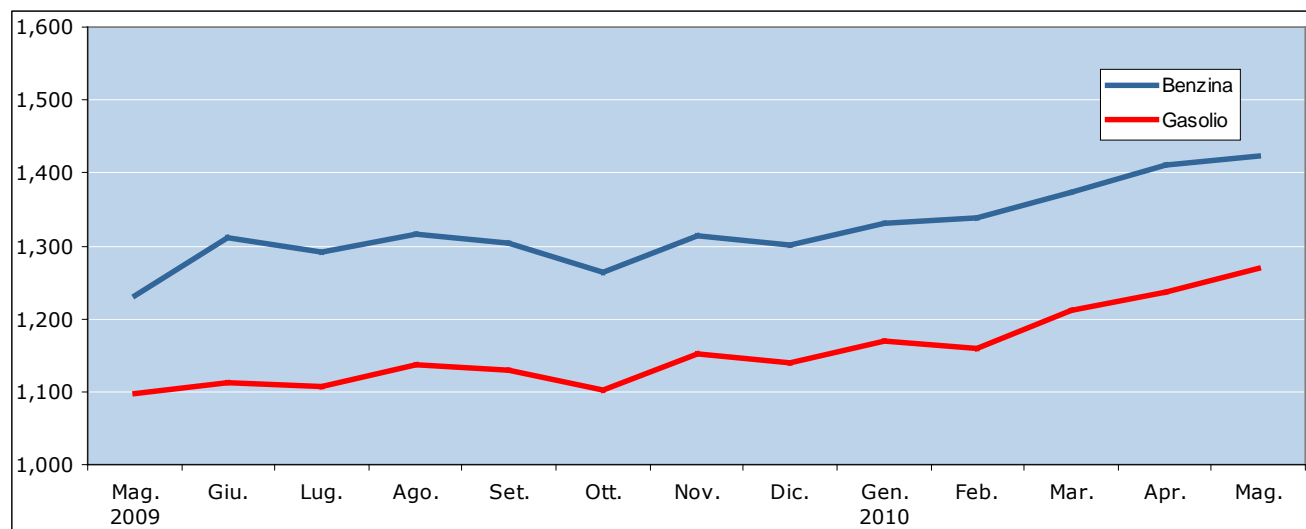
(1) A partire dal 2009 il gas per riscaldamento e quello per cottura cibi sono stati accorpati in un nuovo prodotto definito: Gas di rete ad uso domestico.

Fonte: Istat

Le variazioni dei costi di trasporto

Benzina verde e gasolio per auto

(Prezzo al litro)



	2009						2010						
	Mag.	Giu.	Lug.	Ago.	Set.	Ott.	Nov.	Dic.	Gen.	Feb.	Mar.	Apr.	Mag.
Benzina	1,232	1,310	1,291	1,315	1,303	1,263	1,313	1,301	1,330	1,339	1,373	1,412	1,422
Gasolio	1,098	1,111	1,106	1,138	1,129	1,102	1,152	1,140	1,169	1,160	1,211	1,237	1,268

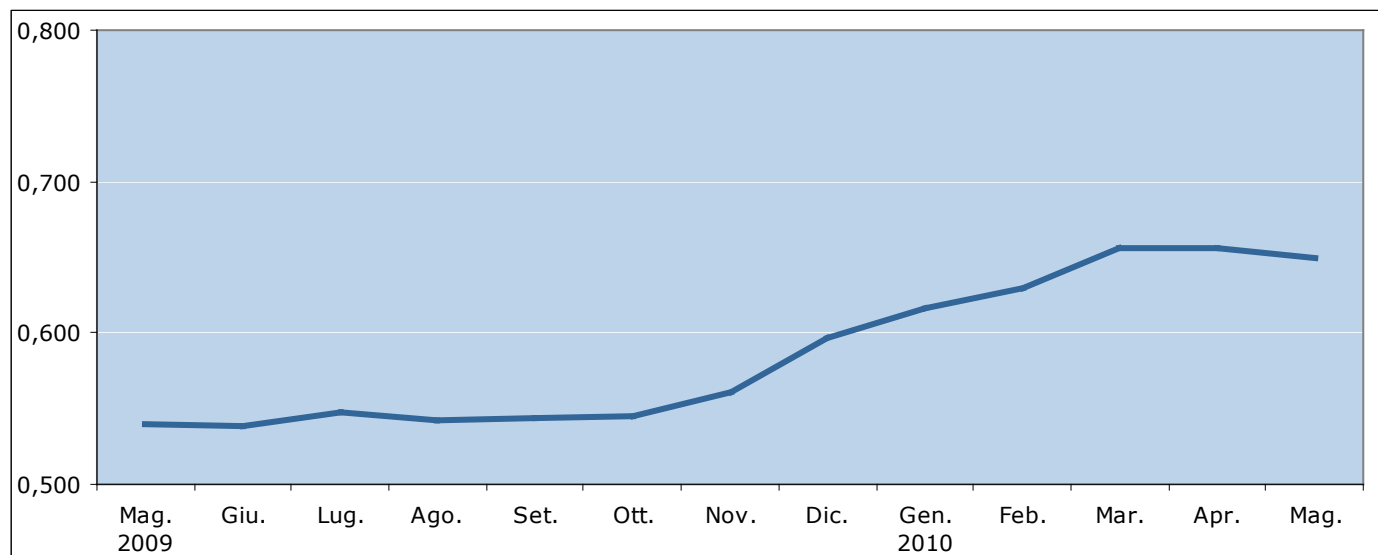
Fonte: Comune di Bologna

A maggio 2010 per fare un pieno di benzina (50 litri) si spendono 9,5 euro in più rispetto ad un anno prima e 8,5 euro in più per un pieno di gasolio. Per una percorrenza media annua di 10.000 Km. l'automobilista bolognese spende oltre 146 euro in più all'anno se possiede un'auto media a benzina e oltre 113 euro in più se viaggia a gasolio.

Le variazioni dei costi di trasporto

Gas GPL per autotrazione

(Prezzo al litro)



2009							2010					
Mag.	Giu.	Lug.	Ago.	Set.	Ott.	Nov.	Dic.	Gen.	Feb.	Mar.	Apr.	Mag.
0,540	0,538	0,548	0,542	0,544	0,545	0,561	0,597	0,616	0,630	0,656	0,656	0,649

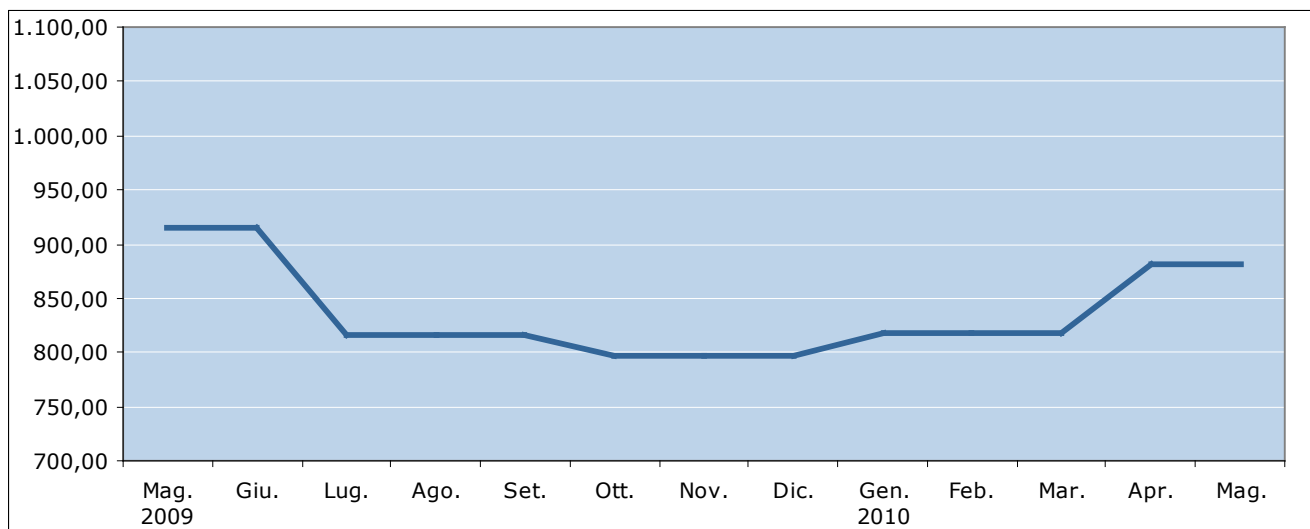
Fonte: Comune di Bologna

A maggio 2010 per fare un pieno di gas (40 litri) si spendono 4,36 euro in più rispetto ad un anno prima. Per una percorrenza media annua di 10.000 Km. l'automobilista bolognese con vettura a GPL spende quasi 104 euro in più all'anno.

Le variazioni del costo del gas ad uso domestico

Gas di rete ad uso domestico (1)

(Valore riferito ad un consumo annuo di 1.177 m³)



2009					2010							
Mag.	Giu.	Lug.	Ago.	Set.	Ott.	Nov.	Dic.	Gen.	Feb.	Mar.	Apr.	Mag.
914,56	914,56	816,20	816,20	816,20	796,44	796,44	796,44	817,84	817,84	817,84	881,58	881,58

(1) A partire dal 2009 i consumi sono comprensivi anche della quota ad uso cottura. I prezzi medi mensile sono stati ricostruiti sulla base del nuovo consumo.

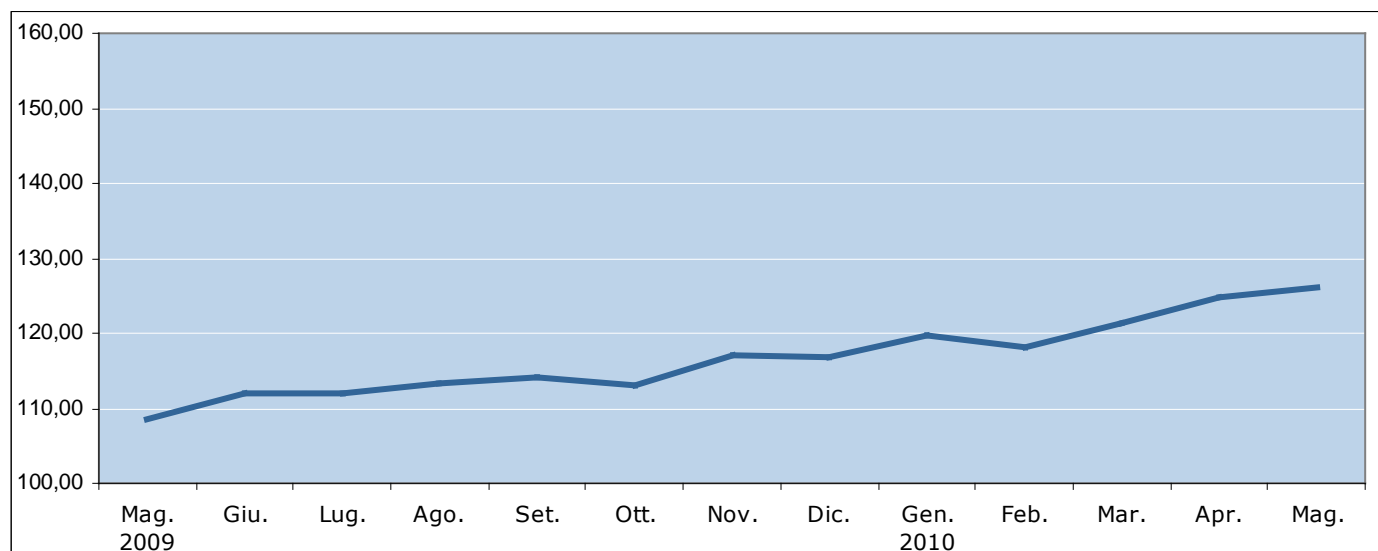
Fonte: Comune di Bologna

Per una famiglia media, per la quale si ipotizza un consumo di 1.177 metri cubi di gas metano per il riscaldamento della propria abitazione e per la cottura cibi, il calo di costi nell'arco di un anno è di quasi 33 euro.

La variazione del costo del gasolio da riscaldamento

Gasolio da riscaldamento

(Valore riferito a 100 litri)



2009							2010					
Mag.	Giu.	Lug.	Ago.	Set.	Ott.	Nov.	Dic.	Gen.	Feb.	Mar.	Apr.	Mag.
108,56	112,11	112,13	113,29	114,03	113,19	117,18	116,70	119,70	118,16	121,32	124,82	126,09

Fonte: Comune di Bologna

Per una famiglia media, per la quale si ipotizza un consumo di 1.000 litri di gasolio per il riscaldamento della propria abitazione, l'aumento dei costi nell'arco di un anno è di oltre 175 euro.



COMUNE DI BOLOGNA
Dipartimento Programmazione
Settore Statistica

Osservatorio Prezzi Bologna

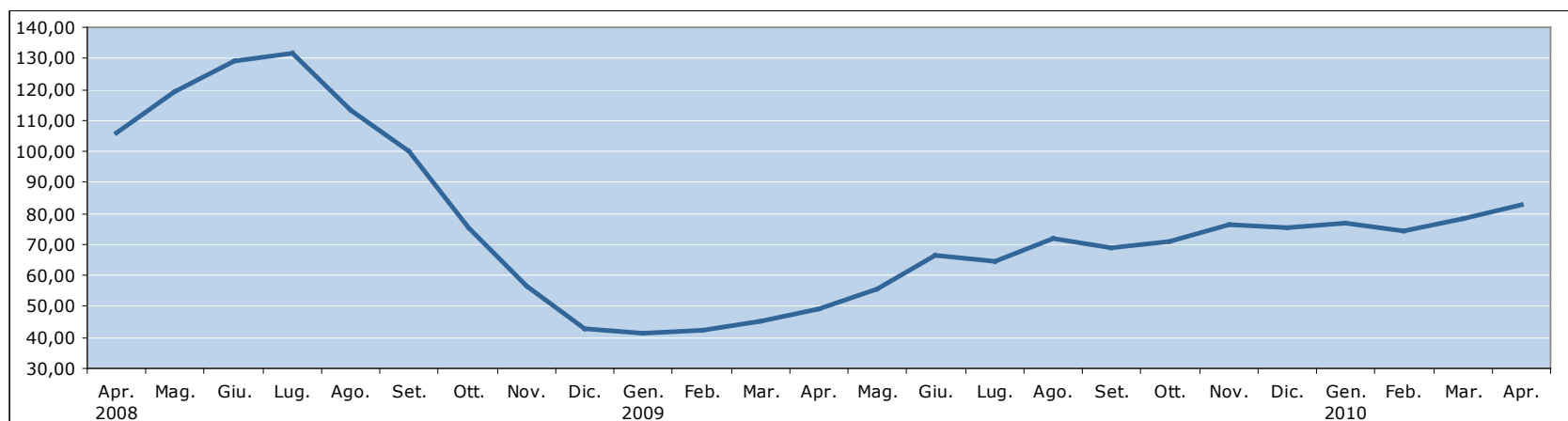
*L'effetto delle variazioni del prezzo del petrolio sui
bilanci delle famiglie bolognesi*

Maggio 2010

Le variazioni del costo della materia prima

COSTO DEL GREGGIO: CIF (*)

\$/Barile



2008				2009								2010												
Apr.	Mag.	Giu.	Lug.	Ago.	Set.	Ott.	Nov.	Dic.	Gen.	Feb.	Mar.	Apr.	Mag.	Giu.	Lug.	Ago.	Set.	Ott.	Nov.	Dic.	Gen.	Feb.	Mar.	Apr.
106,02	119,10	129,05	131,38	113,39	99,86	75,38	56,45	42,91	41,17	42,20	45,07	49,39	55,70	66,43	64,57	71,90	68,85	71,07	76,52	75,44	76,88	74,32	78,35	83,00

(*) Il prezzo CIF (Cost, Insurance and Freight) copre anche la spedizione e l'assicurazione per il trasporto del greggio.

Fonte: Ministero dello Sviluppo Economico.

Sulla base degli ultimi dati disponibili diffusi dal Ministero dello Sviluppo Economico ad aprile 2010 il prezzo del petrolio (CIF) è salito a 83 dollari al barile dai 78,35 registrati a marzo 2010. Dopo la metà di giugno il prezzo del petrolio è sceso sotto gli 80 dollari al barile.

Come sono cambiati i prezzi dei prodotti energetici a Bologna

Tipologie di prodotti	Tasso medio annuo								Tasso tendenziale
	2002	2003	2004	2005	2006	2007	2008	2009	maggio 2010
Benzine	-2,8	0,6	6,2	8,7	5,7	1,0	6,8	13,2	16,0
Altri carburanti di cui:	-2,5	2,8	3,3	13,9	8,6	-0,8	14,6	-1,1	16,6
Gasolio per autotrazione	-1,7	1,9	6,5	18,2	5,8	-0,1	15,9	0,2	16,1
GPL	-4,0	4,0	-1,0	5,8	15,7	-3,8	8,6	-6,4	20,2
Gas di cui:	-5,8	5,7	-1,6	8,1	8,2	-1,1	11,2	-19,4	-3,4
Gas per riscaldamento	-6,1	5,6	-1,8	8,5	8,5	-1,2	10,2	-19,9 ⁽¹⁾	-3,6 ⁽¹⁾
Gas in bombola	2,4	4,2	2,1	3,6	10,3	4,6	9,7	-2,7	6,9
Gasolio per riscaldamento	0,9	1,7	6,0	13,3	5,6	0,2	17,5	-0,2	16,2

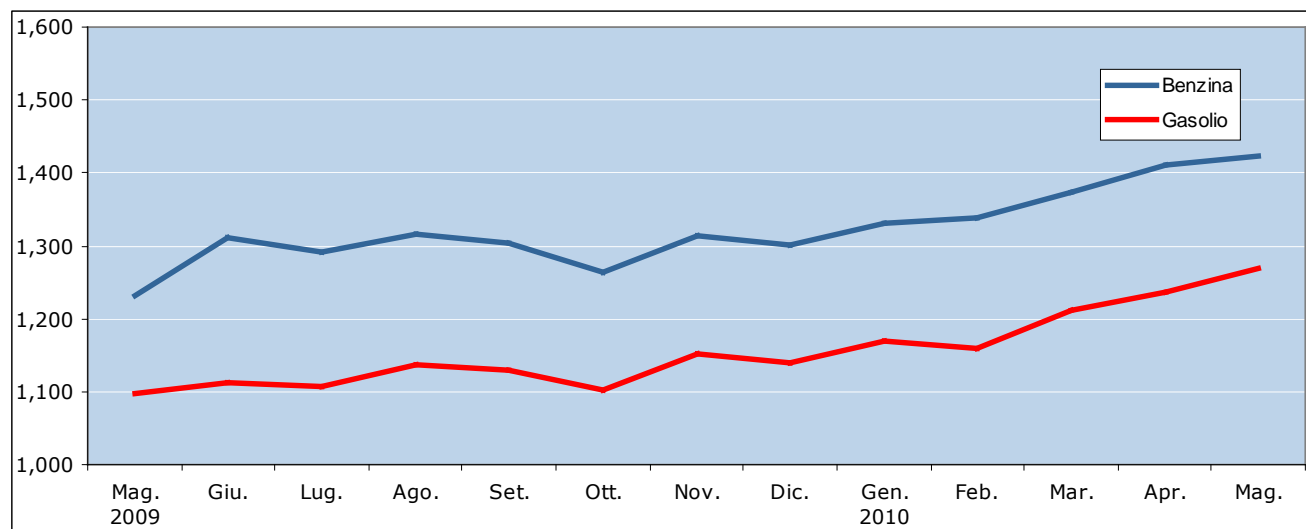
(1) A partire dal 2009 il gas per riscaldamento e quello per cottura cibi sono stati accorpati in un nuovo prodotto definito: Gas di rete ad uso domestico.

Fonte: Istat

Le variazioni dei costi di trasporto

Benzina verde e gasolio per auto

(Prezzo al litro)



	2009							2010						
	Mag.	Giu.	Lug.	Ago.	Set.	Ott.	Nov.	Dic.	Gen.	Feb.	Mar.	Apr.	Mag.	
Benzina	1,232	1,310	1,291	1,315	1,303	1,263	1,313	1,301	1,330	1,339	1,373	1,412	1,422	
Gasolio	1,098	1,111	1,106	1,138	1,129	1,102	1,152	1,140	1,169	1,160	1,211	1,237	1,268	

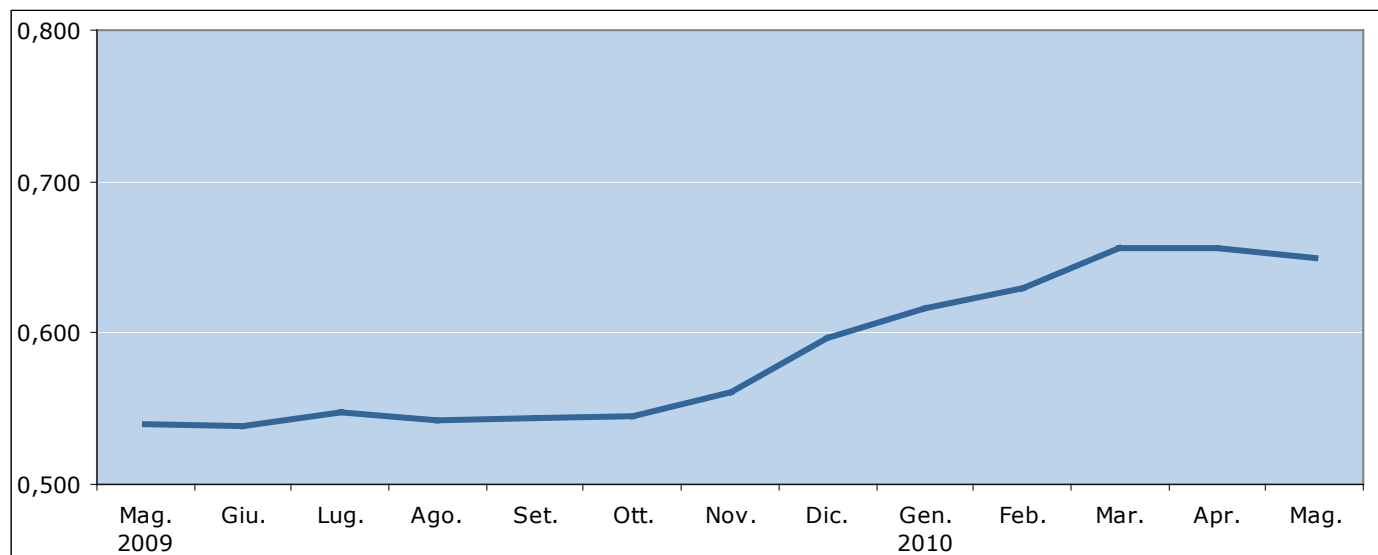
Fonte: Comune di Bologna

A maggio 2010 per fare un pieno di benzina (50 litri) si spendono 9,5 euro in più rispetto ad un anno prima e 8,5 euro in più per un pieno di gasolio. Per una percorrenza media annua di 10.000 Km. l'automobilista bolognese spende oltre 146 euro in più all'anno se possiede un'auto media a benzina e oltre 113 euro in più se viaggia a gasolio.

Le variazioni dei costi di trasporto

Gas GPL per autotrazione

(Prezzo al litro)



2009							2010					
Mag.	Giu.	Lug.	Ago.	Set.	Ott.	Nov.	Dic.	Gen.	Feb.	Mar.	Apr.	Mag.
0,540	0,538	0,548	0,542	0,544	0,545	0,561	0,597	0,616	0,630	0,656	0,656	0,649

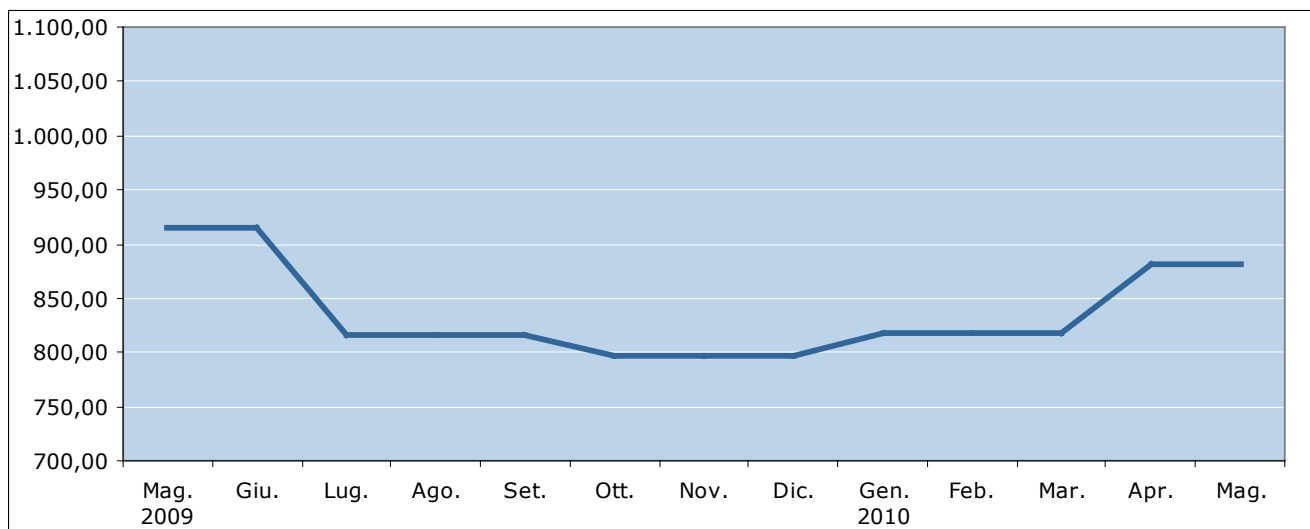
Fonte: Comune di Bologna

A maggio 2010 per fare un pieno di gas (40 litri) si spendono 4,36 euro in più rispetto ad un anno prima. Per una percorrenza media annua di 10.000 Km. l'automobilista bolognese con vettura a GPL spende quasi 104 euro in più all'anno.

Le variazioni del costo del gas ad uso domestico

Gas di rete ad uso domestico (1)

(Valore riferito ad un consumo annuo di 1.177 m³)



2009		2010										
Mag.	Giu.	Lug.	Ago.	Set.	Ott.	Nov.	Dic.	Gen.	Feb.	Mar.	Apr.	Mag.
914,56	914,56	816,20	816,20	816,20	796,44	796,44	796,44	817,84	817,84	817,84	881,58	881,58

(1) A partire dal 2009 i consumi sono comprensivi anche della quota ad uso cottura. I prezzi medi mensile sono stati ricostruiti sulla base del nuovo consumo.

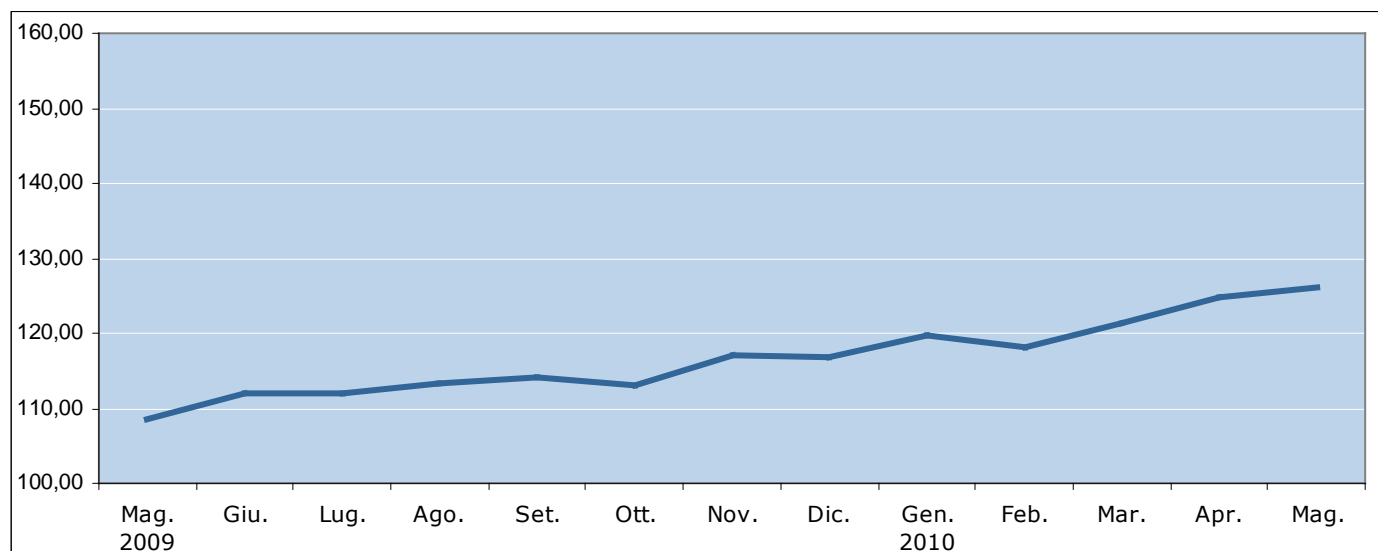
Fonte: Comune di Bologna

Per una famiglia media, per la quale si ipotizza un consumo di 1.177 metri cubi di gas metano per il riscaldamento della propria abitazione e per la cottura cibi, il calo di costi nell'arco di un anno è di quasi 33 euro.

La variazione del costo del gasolio da riscaldamento

Gasolio da riscaldamento

(Valore riferito a 100 litri)



2009						2010						
Mag.	Giu.	Lug.	Ago.	Set.	Ott.	Nov.	Dic.	Gen.	Feb.	Mar.	Apr.	Mag.
108,56	112,11	112,13	113,29	114,03	113,19	117,18	116,70	119,70	118,16	121,32	124,82	126,09

Fonte: Comune di Bologna

Per una famiglia media, per la quale si ipotizza un consumo di 1.000 litri di gasolio per il riscaldamento della propria abitazione, l'aumento dei costi nell'arco di un anno è di oltre 175 euro.



COMUNE DI BOLOGNA
Dipartimento Programmazione
Settore Statistica

Osservatorio Prezzi Bologna

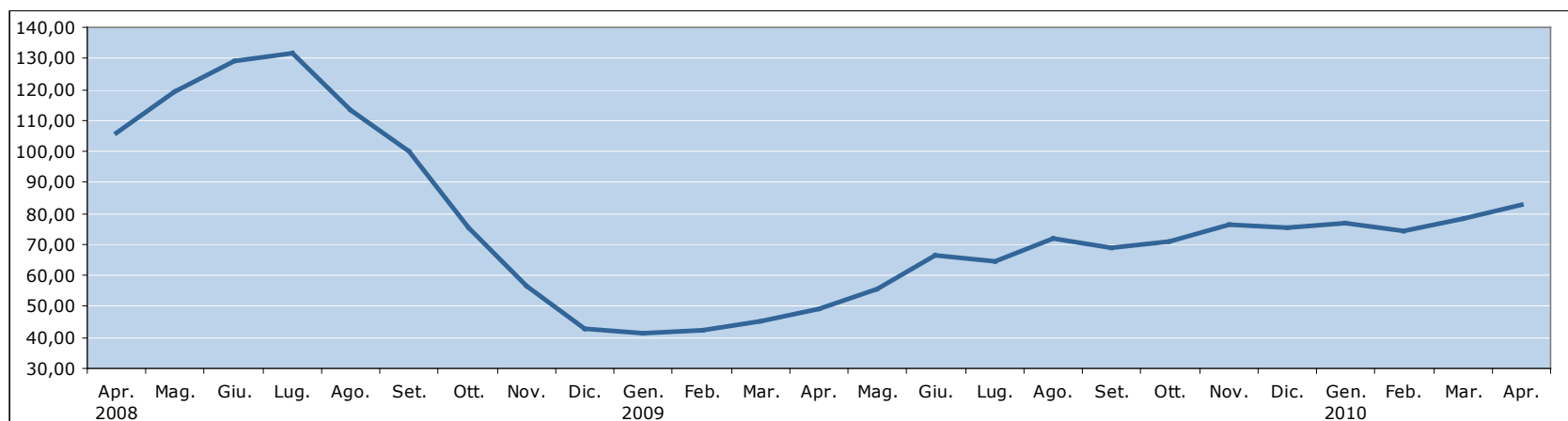
*L'effetto delle variazioni del prezzo del petrolio sui
bilanci delle famiglie bolognesi*

Maggio 2010

Le variazioni del costo della materia prima

COSTO DEL GREGGIO: CIF (*)

\$/Barile



2008				2009								2010												
Apr.	Mag.	Giu.	Lug.	Ago.	Set.	Ott.	Nov.	Dic.	Gen.	Feb.	Mar.	Apr.	Mag.	Giu.	Lug.	Ago.	Set.	Ott.	Nov.	Dic.	Gen.	Feb.	Mar.	Apr.
106,02	119,10	129,05	131,38	113,39	99,86	75,38	56,45	42,91	41,17	42,20	45,07	49,39	55,70	66,43	64,57	71,90	68,85	71,07	76,52	75,44	76,88	74,32	78,35	83,00

(*) Il prezzo CIF (Cost, Insurance and Freight) copre anche la spedizione e l'assicurazione per il trasporto del greggio.

Fonte: Ministero dello Sviluppo Economico.

Sulla base degli ultimi dati disponibili diffusi dal Ministero dello Sviluppo Economico ad aprile 2010 il prezzo del petrolio (CIF) è salito a 83 dollari al barile dai 78,35 registrati a marzo 2010. Dopo la metà di giugno il prezzo del petrolio è sceso sotto gli 80 dollari al barile.

Come sono cambiati i prezzi dei prodotti energetici a Bologna

Tipologie di prodotti	Tasso medio annuo								Tasso tendenziale
	2002	2003	2004	2005	2006	2007	2008	2009	maggio 2010
Benzine	-2,8	0,6	6,2	8,7	5,7	1,0	6,8	13,2	16,0
Altri carburanti di cui:	-2,5	2,8	3,3	13,9	8,6	-0,8	14,6	-1,1	16,6
Gasolio per autotrazione	-1,7	1,9	6,5	18,2	5,8	-0,1	15,9	0,2	16,1
GPL	-4,0	4,0	-1,0	5,8	15,7	-3,8	8,6	-6,4	20,2
Gas di cui:	-5,8	5,7	-1,6	8,1	8,2	-1,1	11,2	-19,4	-3,4
Gas per riscaldamento	-6,1	5,6	-1,8	8,5	8,5	-1,2	10,2	-19,9 ⁽¹⁾	-3,6 ⁽¹⁾
Gas in bombola	2,4	4,2	2,1	3,6	10,3	4,6	9,7	-2,7	6,9
Gasolio per riscaldamento	0,9	1,7	6,0	13,3	5,6	0,2	17,5	-0,2	16,2

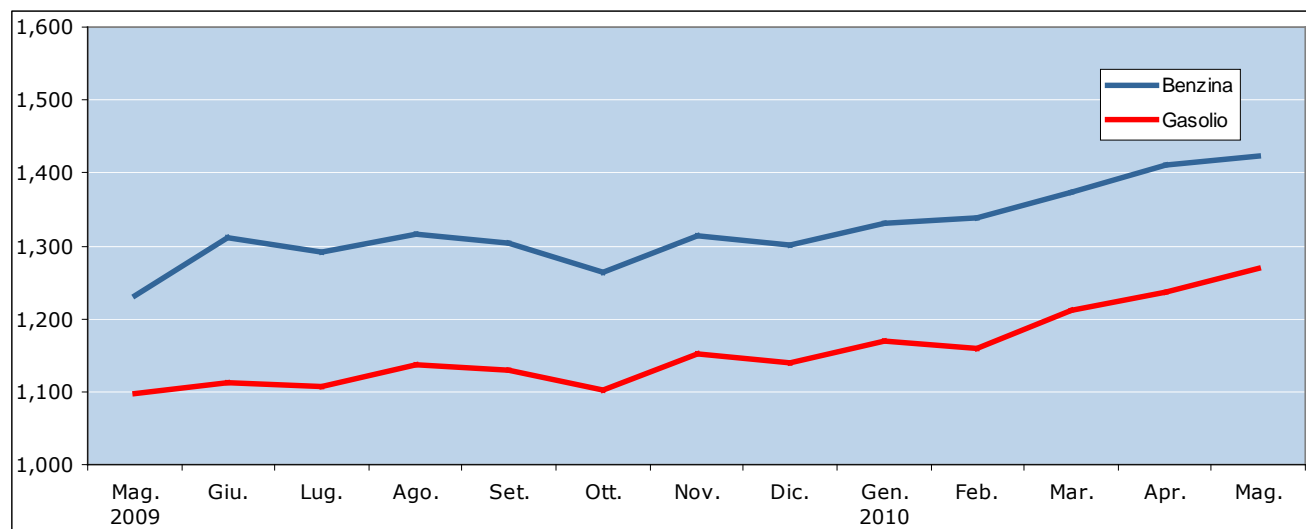
(1) A partire dal 2009 il gas per riscaldamento e quello per cottura cibi sono stati accorpate in un nuovo prodotto definito: Gas di rete ad uso domestico.

Fonte: Istat

Le variazioni dei costi di trasporto

Benzina verde e gasolio per auto

(Prezzo al litro)



	2009							2010						
	Mag.	Giu.	Lug.	Ago.	Set.	Ott.	Nov.	Dic.	Gen.	Feb.	Mar.	Apr.	Mag.	
Benzina	1,232	1,310	1,291	1,315	1,303	1,263	1,313	1,301	1,330	1,339	1,373	1,412	1,422	
Gasolio	1,098	1,111	1,106	1,138	1,129	1,102	1,152	1,140	1,169	1,160	1,211	1,237	1,268	

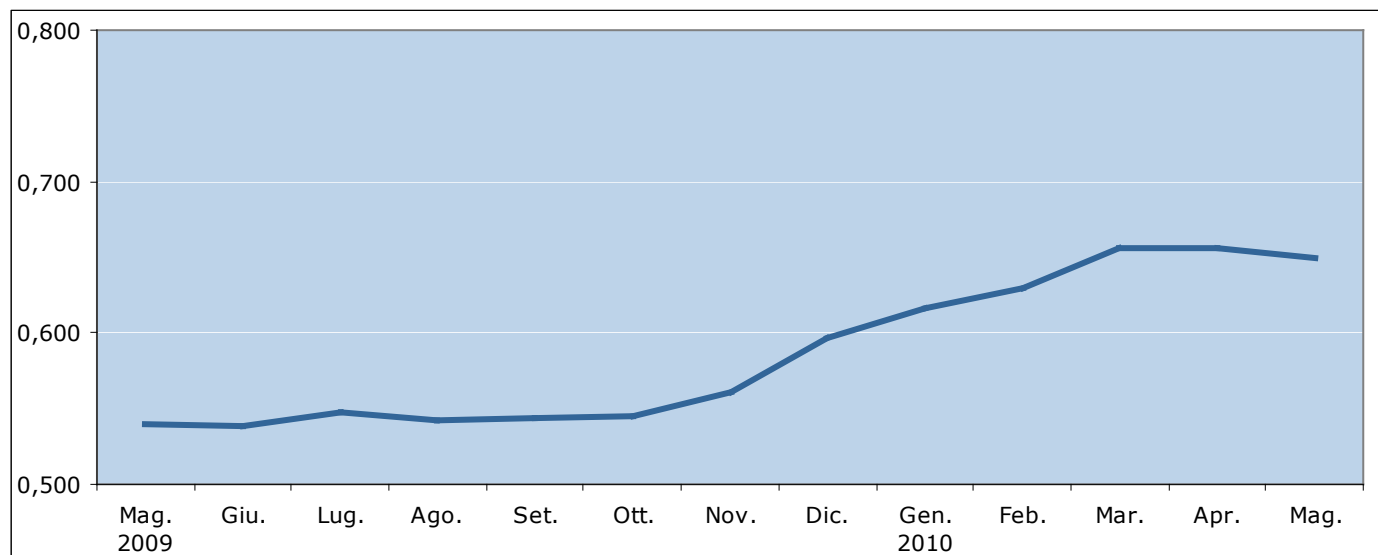
Fonte: Comune di Bologna

A maggio 2010 per fare un pieno di benzina (50 litri) si spendono 9,5 euro in più rispetto ad un anno prima e 8,5 euro in più per un pieno di gasolio. Per una percorrenza media annua di 10.000 Km. l'automobilista bolognese spende oltre 146 euro in più all'anno se possiede un'auto media a benzina e oltre 113 euro in più se viaggia a gasolio.

Le variazioni dei costi di trasporto

Gas GPL per autotrazione

(Prezzo al litro)



2009							2010					
Mag.	Giu.	Lug.	Ago.	Set.	Ott.	Nov.	Dic.	Gen.	Feb.	Mar.	Apr.	Mag.
0,540	0,538	0,548	0,542	0,544	0,545	0,561	0,597	0,616	0,630	0,656	0,656	0,649

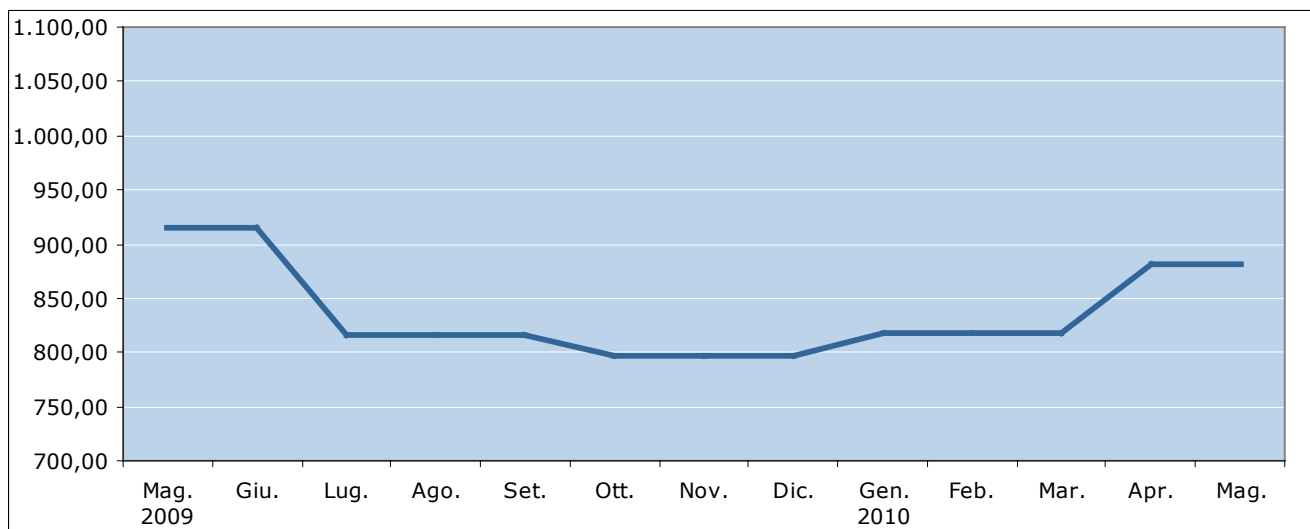
Fonte: Comune di Bologna

A maggio 2010 per fare un pieno di gas (40 litri) si spendono 4,36 euro in più rispetto ad un anno prima. Per una percorrenza media annua di 10.000 Km. l'automobilista bolognese con vettura a GPL spende quasi 104 euro in più all'anno.

Le variazioni del costo del gas ad uso domestico

Gas di rete ad uso domestico (1)

(Valore riferito ad un consumo annuo di 1.177 m³)



2009						2010						
Mag.	Giu.	Lug.	Ago.	Set.	Ott.	Nov.	Dic.	Gen.	Feb.	Mar.	Apr.	Mag.
914,56	914,56	816,20	816,20	816,20	796,44	796,44	796,44	817,84	817,84	817,84	881,58	881,58

(1) A partire dal 2009 i consumi sono comprensivi anche della quota ad uso cottura. I prezzi medi mensile sono stati ricostruiti sulla base del nuovo consumo.

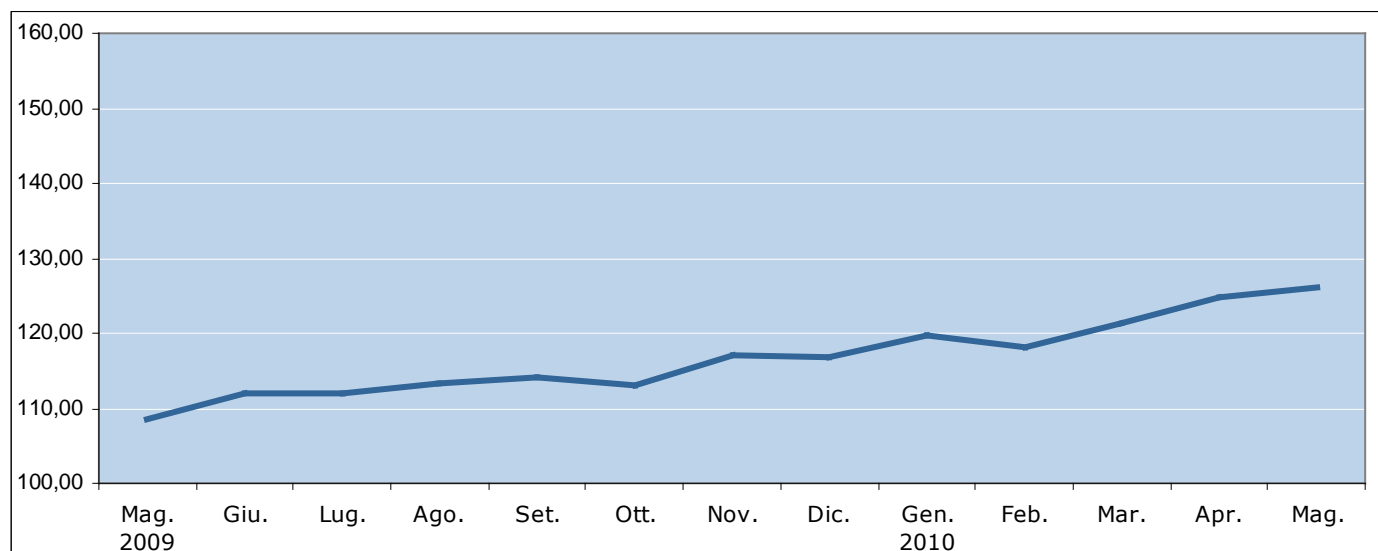
Fonte: Comune di Bologna

Per una famiglia media, per la quale si ipotizza un consumo di 1.177 metri cubi di gas metano per il riscaldamento della propria abitazione e per la cottura cibi, il calo di costi nell'arco di un anno è di quasi 33 euro.

La variazione del costo del gasolio da riscaldamento

Gasolio da riscaldamento

(Valore riferito a 100 litri)



2009							2010					
Mag.	Giu.	Lug.	Ago.	Set.	Ott.	Nov.	Dic.	Gen.	Feb.	Mar.	Apr.	Mag.
108,56	112,11	112,13	113,29	114,03	113,19	117,18	116,70	119,70	118,16	121,32	124,82	126,09

Fonte: Comune di Bologna

Per una famiglia media, per la quale si ipotizza un consumo di 1.000 litri di gasolio per il riscaldamento della propria abitazione, l'aumento dei costi nell'arco di un anno è di oltre 175 euro.



COMUNE DI BOLOGNA
Dipartimento Programmazione
Settore Statistica

Osservatorio Prezzi Bologna

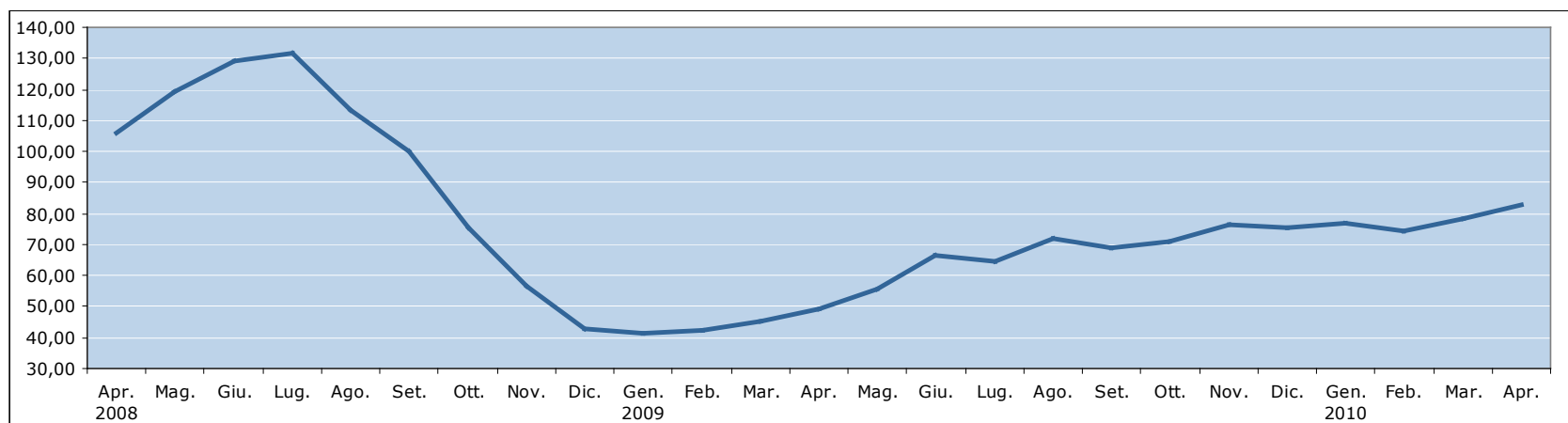
*L'effetto delle variazioni del prezzo del petrolio sui
bilanci delle famiglie bolognesi*

Maggio 2010

Le variazioni del costo della materia prima

COSTO DEL GREGGIO: CIF (*)

\$/Barile



2008				2009								2010												
Apr.	Mag.	Giu.	Lug.	Ago.	Set.	Ott.	Nov.	Dic.	Gen.	Feb.	Mar.	Apr.	Mag.	Giu.	Lug.	Ago.	Set.	Ott.	Nov.	Dic.	Gen.	Feb.	Mar.	Apr.
106,02	119,10	129,05	131,38	113,39	99,86	75,38	56,45	42,91	41,17	42,20	45,07	49,39	55,70	66,43	64,57	71,90	68,85	71,07	76,52	75,44	76,88	74,32	78,35	83,00

(*) Il prezzo CIF (Cost, Insurance and Freight) copre anche la spedizione e l'assicurazione per il trasporto del greggio.

Fonte: Ministero dello Sviluppo Economico.

Sulla base degli ultimi dati disponibili diffusi dal Ministero dello Sviluppo Economico ad aprile 2010 il prezzo del petrolio (CIF) è salito a 83 dollari al barile dai 78,35 registrati a marzo 2010. Dopo la metà di giugno il prezzo del petrolio è sceso sotto gli 80 dollari al barile.

Come sono cambiati i prezzi dei prodotti energetici a Bologna

Tipologie di prodotti	Tasso medio annuo								Tasso tendenziale
	2002	2003	2004	2005	2006	2007	2008	2009	maggio 2010
Benzine	-2,8	0,6	6,2	8,7	5,7	1,0	6,8	13,2	16,0
Altri carburanti di cui:	-2,5	2,8	3,3	13,9	8,6	-0,8	14,6	-1,1	16,6
Gasolio per autotrazione	-1,7	1,9	6,5	18,2	5,8	-0,1	15,9	0,2	16,1
GPL	-4,0	4,0	-1,0	5,8	15,7	-3,8	8,6	-6,4	20,2
Gas di cui:	-5,8	5,7	-1,6	8,1	8,2	-1,1	11,2	-19,4	-3,4
Gas per riscaldamento	-6,1	5,6	-1,8	8,5	8,5	-1,2	10,2	-19,9 ⁽¹⁾	-3,6 ⁽¹⁾
Gas in bombola	2,4	4,2	2,1	3,6	10,3	4,6	9,7	-2,7	6,9
Gasolio per riscaldamento	0,9	1,7	6,0	13,3	5,6	0,2	17,5	-0,2	16,2

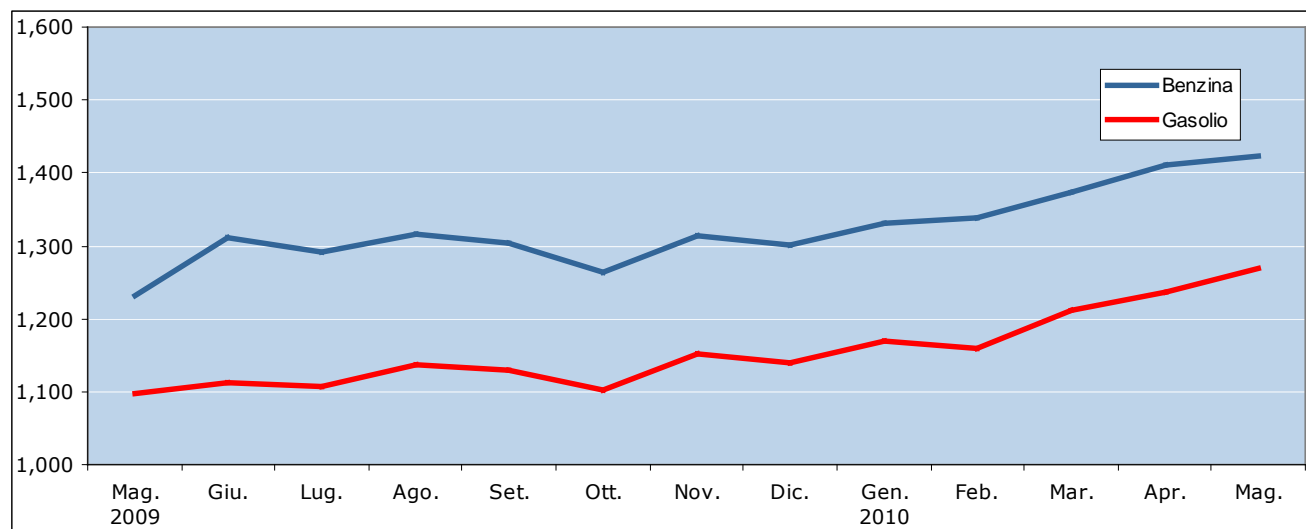
(1) A partire dal 2009 il gas per riscaldamento e quello per cottura cibi sono stati accorpati in un nuovo prodotto definito: Gas di rete ad uso domestico.

Fonte: Istat

Le variazioni dei costi di trasporto

Benzina verde e gasolio per auto

(Prezzo al litro)



	2009							2010						
	Mag.	Giu.	Lug.	Ago.	Set.	Ott.	Nov.	Dic.	Gen.	Feb.	Mar.	Apr.	Mag.	
Benzina	1,232	1,310	1,291	1,315	1,303	1,263	1,313	1,301	1,330	1,339	1,373	1,412	1,422	
Gasolio	1,098	1,111	1,106	1,138	1,129	1,102	1,152	1,140	1,169	1,160	1,211	1,237	1,268	

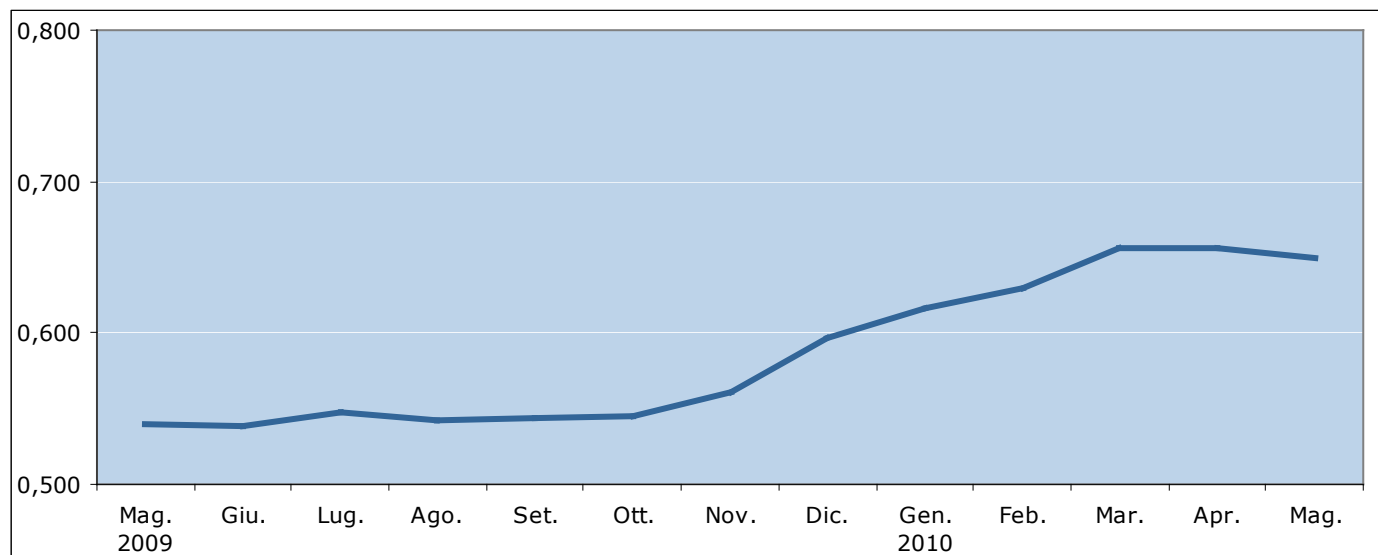
Fonte: Comune di Bologna

A maggio 2010 per fare un pieno di benzina (50 litri) si spendono 9,5 euro in più rispetto ad un anno prima e 8,5 euro in più per un pieno di gasolio. Per una percorrenza media annua di 10.000 Km. l'automobilista bolognese spende oltre 146 euro in più all'anno se possiede un'auto media a benzina e oltre 113 euro in più se viaggia a gasolio.

Le variazioni dei costi di trasporto

Gas GPL per autotrazione

(Prezzo al litro)



2009							2010					
Mag.	Giu.	Lug.	Ago.	Set.	Ott.	Nov.	Dic.	Gen.	Feb.	Mar.	Apr.	Mag.
0,540	0,538	0,548	0,542	0,544	0,545	0,561	0,597	0,616	0,630	0,656	0,656	0,649

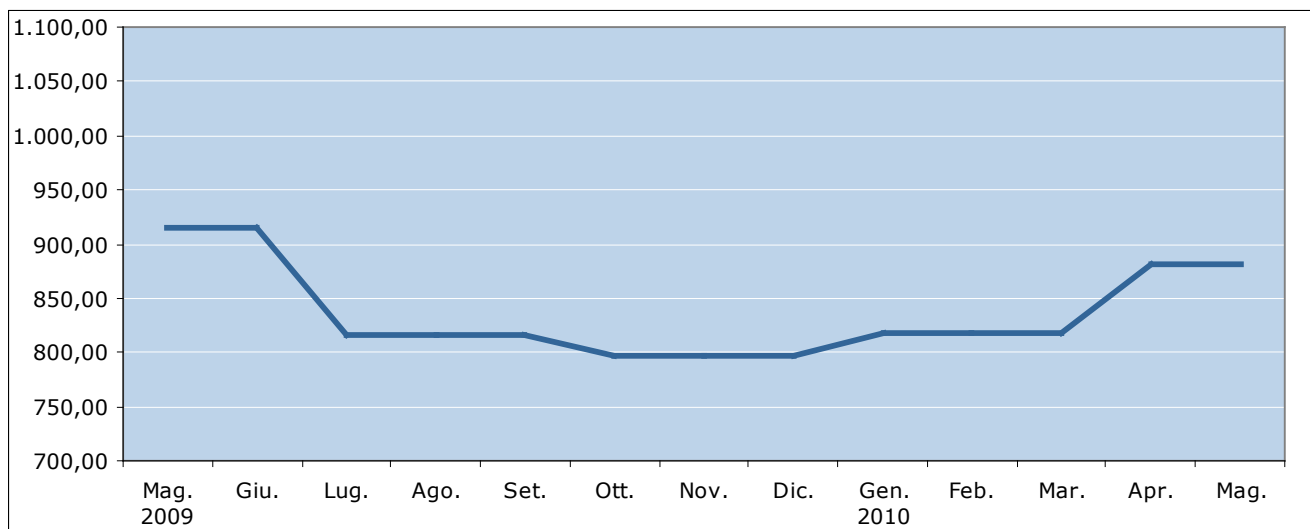
Fonte: Comune di Bologna

A maggio 2010 per fare un pieno di gas (40 litri) si spendono 4,36 euro in più rispetto ad un anno prima. Per una percorrenza media annua di 10.000 Km. l'automobilista bolognese con vettura a GPL spende quasi 104 euro in più all'anno.

Le variazioni del costo del gas ad uso domestico

Gas di rete ad uso domestico (1)

(Valore riferito ad un consumo annuo di 1.177 m³)



2009		2010										
Mag.	Giu.	Lug.	Ago.	Set.	Ott.	Nov.	Dic.	Gen.	Feb.	Mar.	Apr.	Mag.
914,56	914,56	816,20	816,20	816,20	796,44	796,44	796,44	817,84	817,84	817,84	881,58	881,58

(1) A partire dal 2009 i consumi sono comprensivi anche della quota ad uso cottura. I prezzi medi mensile sono stati ricostruiti sulla base del nuovo consumo.

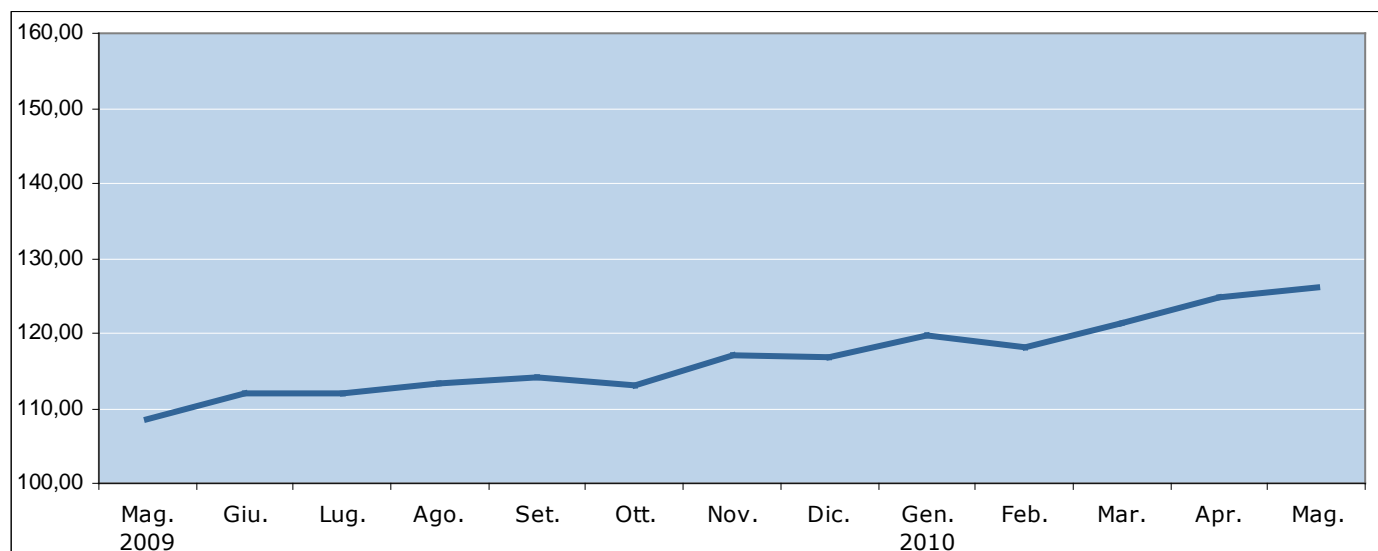
Fonte: Comune di Bologna

Per una famiglia media, per la quale si ipotizza un consumo di 1.177 metri cubi di gas metano per il riscaldamento della propria abitazione e per la cottura cibi, il calo di costi nell'arco di un anno è di quasi 33 euro.

La variazione del costo del gasolio da riscaldamento

Gasolio da riscaldamento

(Valore riferito a 100 litri)



2009						2010						
Mag.	Giu.	Lug.	Ago.	Set.	Ott.	Nov.	Dic.	Gen.	Feb.	Mar.	Apr.	Mag.
108,56	112,11	112,13	113,29	114,03	113,19	117,18	116,70	119,70	118,16	121,32	124,82	126,09

Fonte: Comune di Bologna

Per una famiglia media, per la quale si ipotizza un consumo di 1.000 litri di gasolio per il riscaldamento della propria abitazione, l'aumento dei costi nell'arco di un anno è di oltre 175 euro.



COMUNE DI BOLOGNA
Dipartimento Programmazione
Settore Statistica

Osservatorio Prezzi Bologna

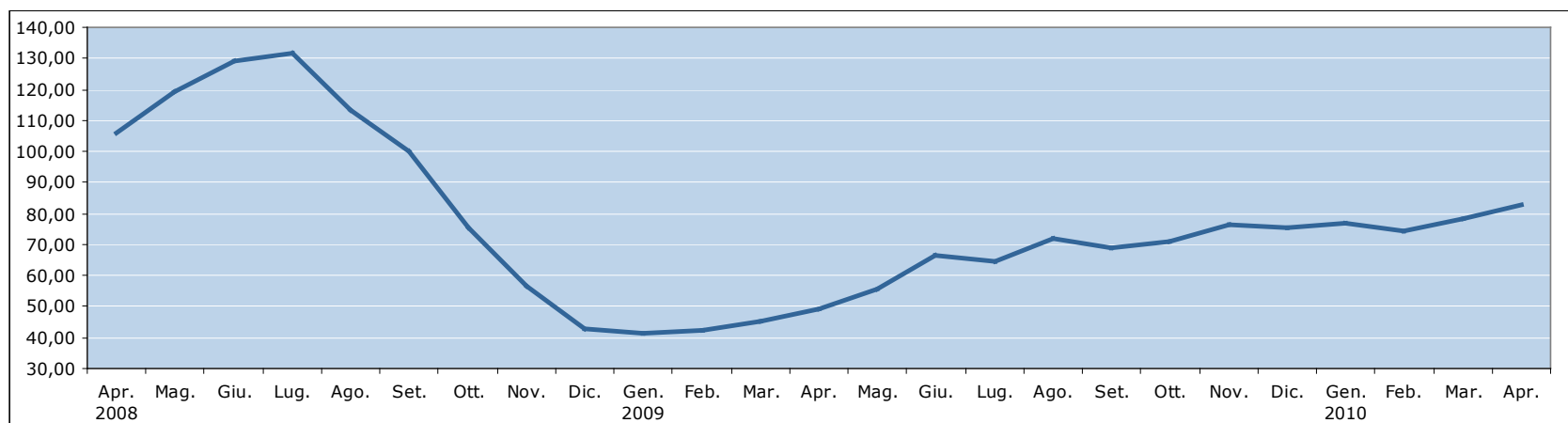
*L'effetto delle variazioni del prezzo del petrolio sui
bilanci delle famiglie bolognesi*

Maggio 2010

Le variazioni del costo della materia prima

COSTO DEL GREGGIO: CIF (*)

\$/Barile



2008				2009												2010								
Apr.	Mag.	Giu.	Lug.	Ago.	Set.	Ott.	Nov.	Dic.	Gen.	Feb.	Mar.	Apr.	Mag.	Giu.	Lug.	Ago.	Set.	Ott.	Nov.	Dic.	Gen.	Feb.	Mar.	Apr.
106,02	119,10	129,05	131,38	113,39	99,86	75,38	56,45	42,91	41,17	42,20	45,07	49,39	55,70	66,43	64,57	71,90	68,85	71,07	76,52	75,44	76,88	74,32	78,35	83,00

(*) Il prezzo CIF (Cost, Insurance and Freight) copre anche la spedizione e l'assicurazione per il trasporto del greggio.

Fonte: Ministero dello Sviluppo Economico.

Sulla base degli ultimi dati disponibili diffusi dal Ministero dello Sviluppo Economico ad aprile 2010 il prezzo del petrolio (CIF) è salito a 83 dollari al barile dai 78,35 registrati a marzo 2010. Dopo la metà di giugno il prezzo del petrolio è sceso sotto gli 80 dollari al barile.

Come sono cambiati i prezzi dei prodotti energetici a Bologna

Tipologie di prodotti	Tasso medio annuo								Tasso tendenziale
	2002	2003	2004	2005	2006	2007	2008	2009	maggio 2010
Benzine	-2,8	0,6	6,2	8,7	5,7	1,0	6,8	13,2	16,0
Altri carburanti di cui:	-2,5	2,8	3,3	13,9	8,6	-0,8	14,6	-1,1	16,6
Gasolio per autotrazione	-1,7	1,9	6,5	18,2	5,8	-0,1	15,9	0,2	16,1
GPL	-4,0	4,0	-1,0	5,8	15,7	-3,8	8,6	-6,4	20,2
Gas di cui:	-5,8	5,7	-1,6	8,1	8,2	-1,1	11,2	-19,4	-3,4
Gas per riscaldamento	-6,1	5,6	-1,8	8,5	8,5	-1,2	10,2	-19,9 ⁽¹⁾	-3,6 ⁽¹⁾
Gas in bombola	2,4	4,2	2,1	3,6	10,3	4,6	9,7	-2,7	6,9
Gasolio per riscaldamento	0,9	1,7	6,0	13,3	5,6	0,2	17,5	-0,2	16,2

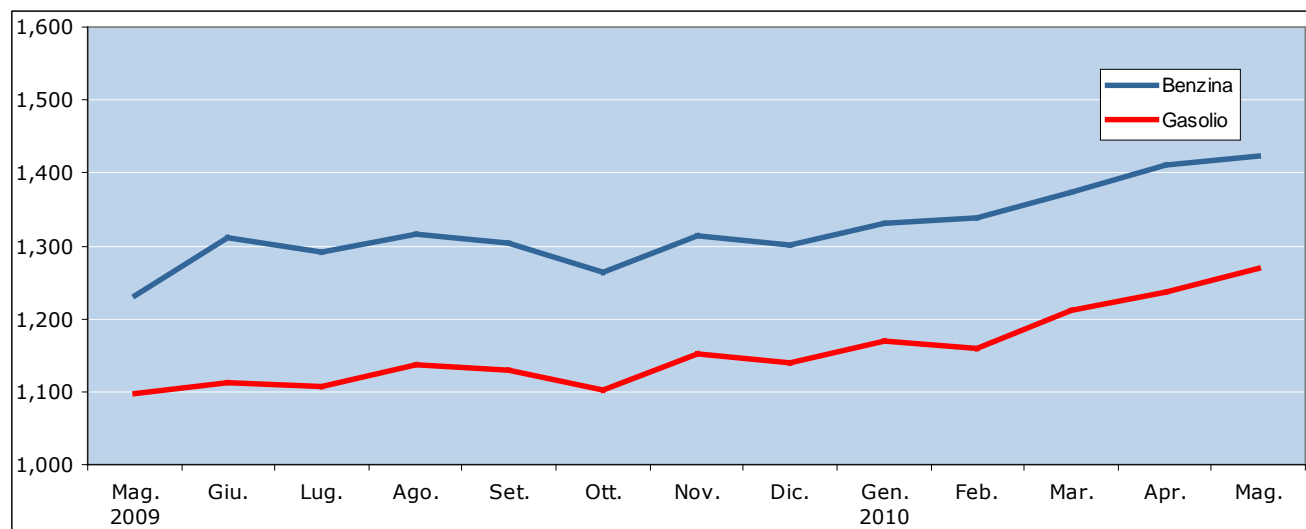
(1) A partire dal 2009 il gas per riscaldamento e quello per cottura cibi sono stati accorpati in un nuovo prodotto definito: Gas di rete ad uso domestico.

Fonte: Istat

Le variazioni dei costi di trasporto

Benzina verde e gasolio per auto

(Prezzo al litro)



	2009							2010						
	Mag.	Giu.	Lug.	Ago.	Set.	Ott.	Nov.	Dic.	Gen.	Feb.	Mar.	Apr.	Mag.	
Benzina	1,232	1,310	1,291	1,315	1,303	1,263	1,313	1,301	1,330	1,339	1,373	1,412	1,422	
Gasolio	1,098	1,111	1,106	1,138	1,129	1,102	1,152	1,140	1,169	1,160	1,211	1,237	1,268	

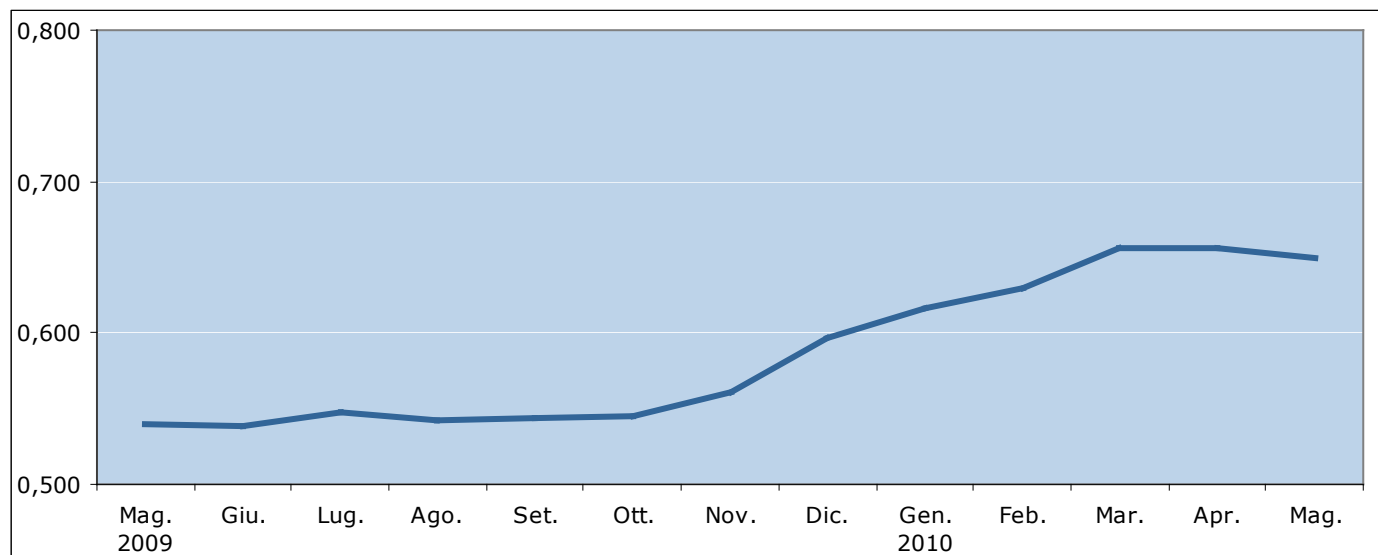
Fonte: Comune di Bologna

A maggio 2010 per fare un pieno di benzina (50 litri) si spendono 9,5 euro in più rispetto ad un anno prima e 8,5 euro in più per un pieno di gasolio. Per una percorrenza media annua di 10.000 Km. l'automobilista bolognese spende oltre 146 euro in più all'anno se possiede un'auto media a benzina e oltre 113 euro in più se viaggia a gasolio.

Le variazioni dei costi di trasporto

Gas GPL per autotrazione

(Prezzo al litro)



2009							2010					
Mag.	Giu.	Lug.	Ago.	Set.	Ott.	Nov.	Dic.	Gen.	Feb.	Mar.	Apr.	Mag.
0,540	0,538	0,548	0,542	0,544	0,545	0,561	0,597	0,616	0,630	0,656	0,656	0,649

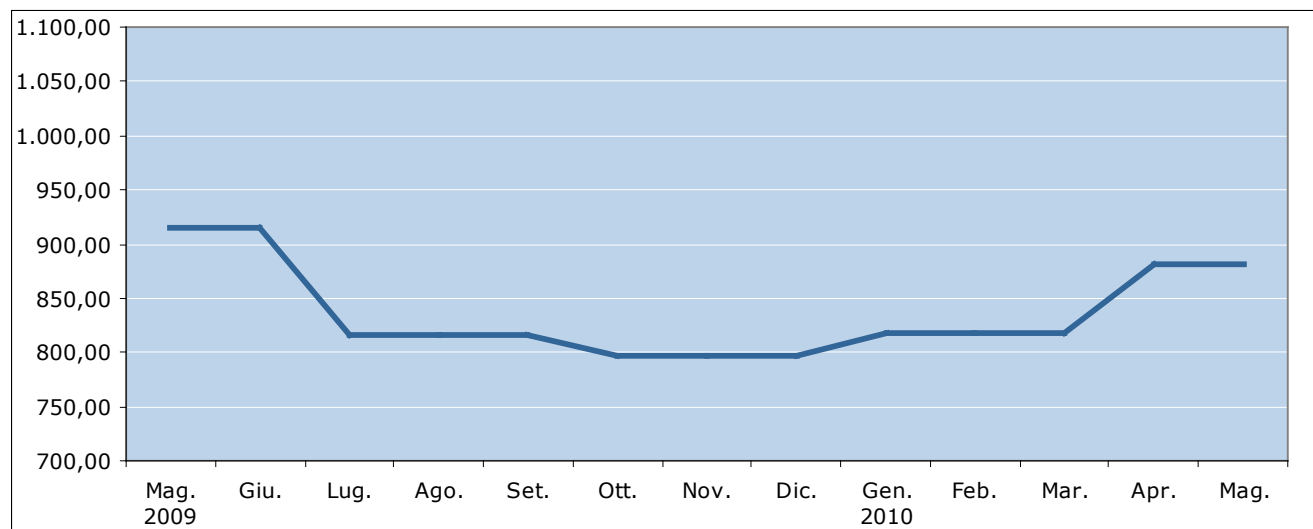
Fonte: Comune di Bologna

A maggio 2010 per fare un pieno di gas (40 litri) si spendono 4,36 euro in più rispetto ad un anno prima. Per una percorrenza media annua di 10.000 Km. l'automobilista bolognese con vettura a GPL spende quasi 104 euro in più all'anno.

Le variazioni del costo del gas ad uso domestico

Gas di rete ad uso domestico (1)

(Valore riferito ad un consumo annuo di 1.177 m³)



2009						2010						
Mag.	Giu.	Lug.	Ago.	Set.	Ott.	Nov.	Dic.	Gen.	Feb.	Mar.	Apr.	Mag.
914,56	914,56	816,20	816,20	816,20	796,44	796,44	796,44	817,84	817,84	817,84	881,58	881,58

(1) A partire dal 2009 i consumi sono comprensivi anche della quota ad uso cottura. I prezzi medi mensile sono stati ricostruiti sulla base del nuovo consumo.

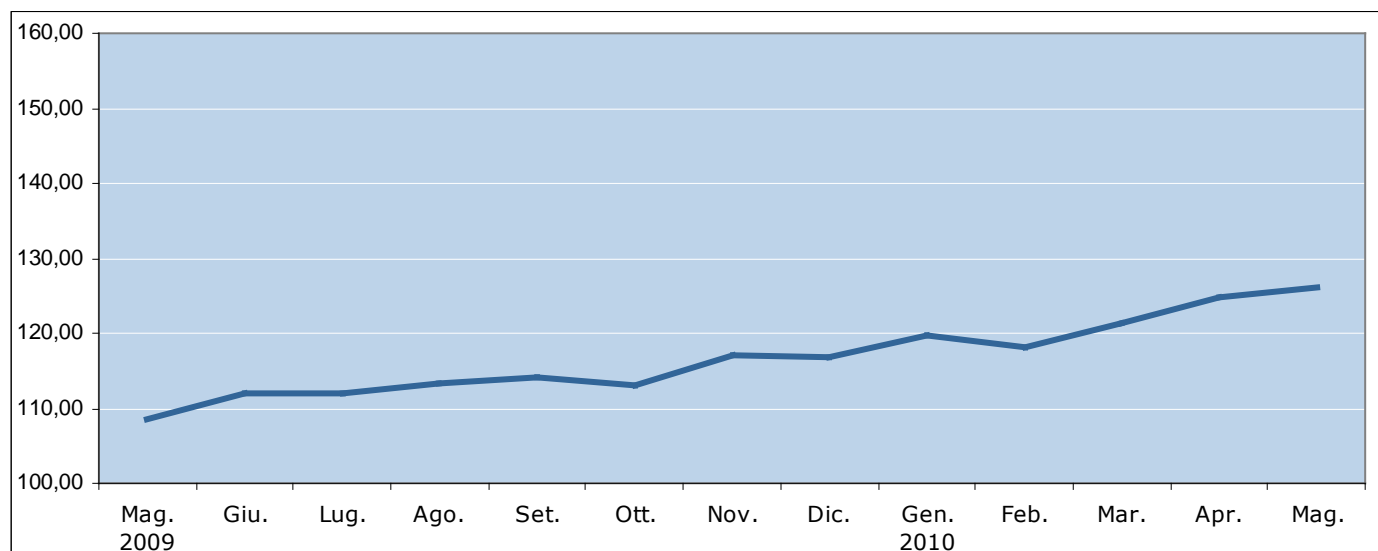
Fonte: Comune di Bologna

Per una famiglia media, per la quale si ipotizza un consumo di 1.177 metri cubi di gas metano per il riscaldamento della propria abitazione e per la cottura cibi, il calo di costi nell'arco di un anno è di quasi 33 euro.

La variazione del costo del gasolio da riscaldamento

Gasolio da riscaldamento

(Valore riferito a 100 litri)



2009						2010						
Mag.	Giu.	Lug.	Ago.	Set.	Ott.	Nov.	Dic.	Gen.	Feb.	Mar.	Apr.	Mag.
108,56	112,11	112,13	113,29	114,03	113,19	117,18	116,70	119,70	118,16	121,32	124,82	126,09

Fonte: Comune di Bologna

Per una famiglia media, per la quale si ipotizza un consumo di 1.000 litri di gasolio per il riscaldamento della propria abitazione, l'aumento dei costi nell'arco di un anno è di oltre 175 euro.