



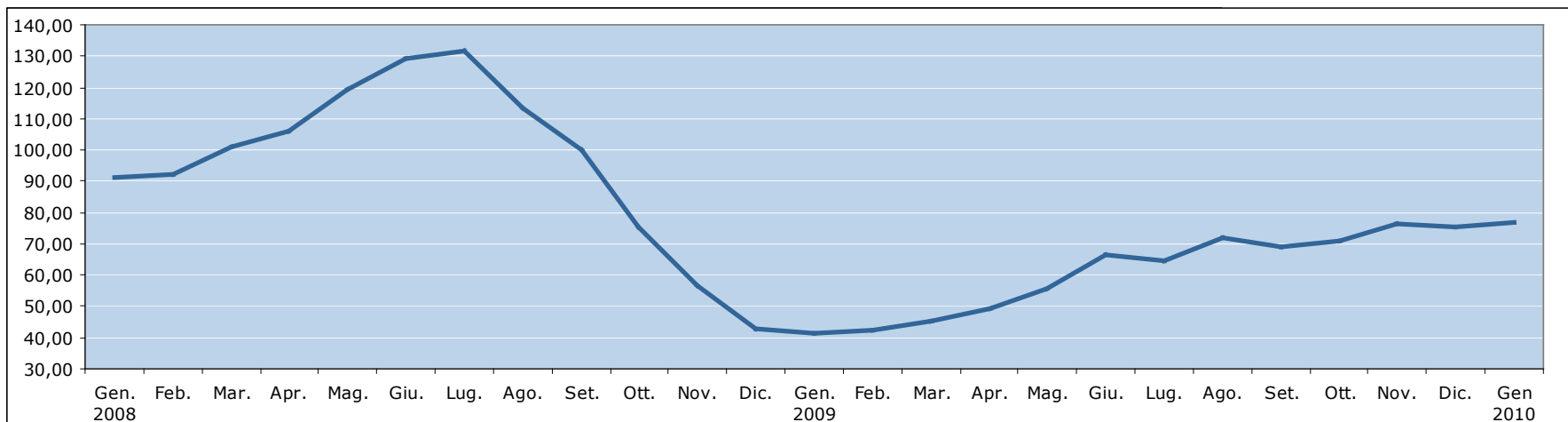
COMUNE DI BOLOGNA
Dipartimento Programmazione
Settore Statistica

Osservatorio Prezzi Bologna

*L'effetto delle variazioni del prezzo del petrolio sui
bilanci delle famiglie bolognesi*

Febbraio 2010

Le variazioni del costo della materia prima



2008													2009												2010
Gen.	Feb.	Mar.	Apr.	Mag.	Giu.	Lug.	Ago.	Set.	Ott.	Nov.	Dic.	Gen.	Feb.	Mar.	Apr.	Mag.	Giu.	Lug.	Ago.	Set.	Ott.	Nov.	Dic.	Gen.	
91,11	92,22	100,96	106,02	119,10	129,05	131,38	113,39	99,86	75,38	56,45	42,91	41,17	42,20	45,07	49,39	55,70	66,43	64,57	71,90	68,85	71,07	76,52	75,44	76,88	

(*) Il prezzo CIF (Cost, Insurance and Freight) copre anche la spedizione e l'assicurazione per il trasporto del greggio.

Fonte: Ministero dello Sviluppo Economico.

Sulla base degli ultimi dati disponibili diffusi dal Ministero dello Sviluppo Economico a gennaio 2010 il prezzo del petrolio (CIF) è salito a 76,88 dollari al barile dai 75,44 registrati a dicembre 2009. Alla fine di marzo 2010 il prezzo del greggio si mantiene su valori attorno gli 80 dollari al barile.

Come sono cambiati i prezzi dei prodotti energetici a Bologna

Tipologie di prodotti	Tasso medio annuo								Tasso tendenziale
	2002	2003	2004	2005	2006	2007	2008	2009	febbraio 2010
Benzine	-2,8	0,6	6,2	8,7	5,7	1,0	6,8	13,2	16,0
Altri carburanti di cui:	-2,5	2,8	3,3	13,9	8,6	-0,8	14,6	-1,1	7,2
Gasolio per autotrazione	-1,7	1,9	6,5	18,2	5,8	-0,1	15,9	0,2	6,7
GPL	-4,0	4,0	-1,0	5,8	15,7	-3,8	8,6	-6,4	8,6
Gas di cui:	-5,8	5,7	-1,6	8,1	8,2	-1,1	11,2	-19,4	-16,4
Gas per riscaldamento	-6,1	5,6	-1,8	8,5	8,5	-1,2	10,2	-19,9 ⁽¹⁾	-17,0 ⁽¹⁾
Gas per cottura cibi	-8,2	10,3	-0,5	5,1	2,9	-1,8	20,1	(1)	(1)
Gas in bombola	2,4	4,2	2,1	3,6	10,3	4,6	9,7	-2,7	5,1
Gasolio per riscaldamento	0,9	1,7	6,0	13,3	5,6	0,2	17,5	-0,2	6,7

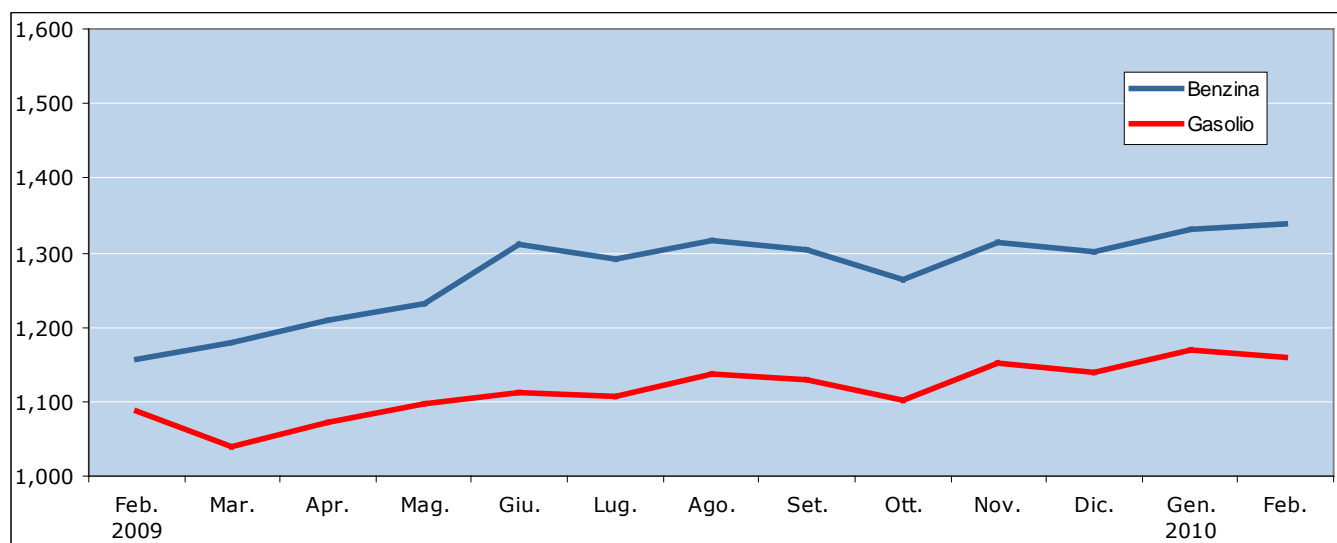
(1) A partire dal 2009 il gas per riscaldamento e quello per cottura cibi sono stati accorpati in un nuovo prodotto definito: Gas di rete ad uso domestico.

Fonte: Istat

Le variazioni dei costi di trasporto

Benzina verde e gasolio per auto

(Prezzo al litro)



	2009												2010		
	Feb.	Mar.	Apr.	Mag.	Giu.	Lug.	Ago.	Set.	Ott.	Nov.	Dic.	Gen.	Feb.	Gen.	Feb.
Benzina	1,157	1,180	1,209	1,232	1,310	1,291	1,315	1,303	1,263	1,313	1,301	1,330	1,339		
Gasolio	1,087	1,041	1,072	1,098	1,111	1,106	1,138	1,129	1,102	1,152	1,140	1,169	1,160		

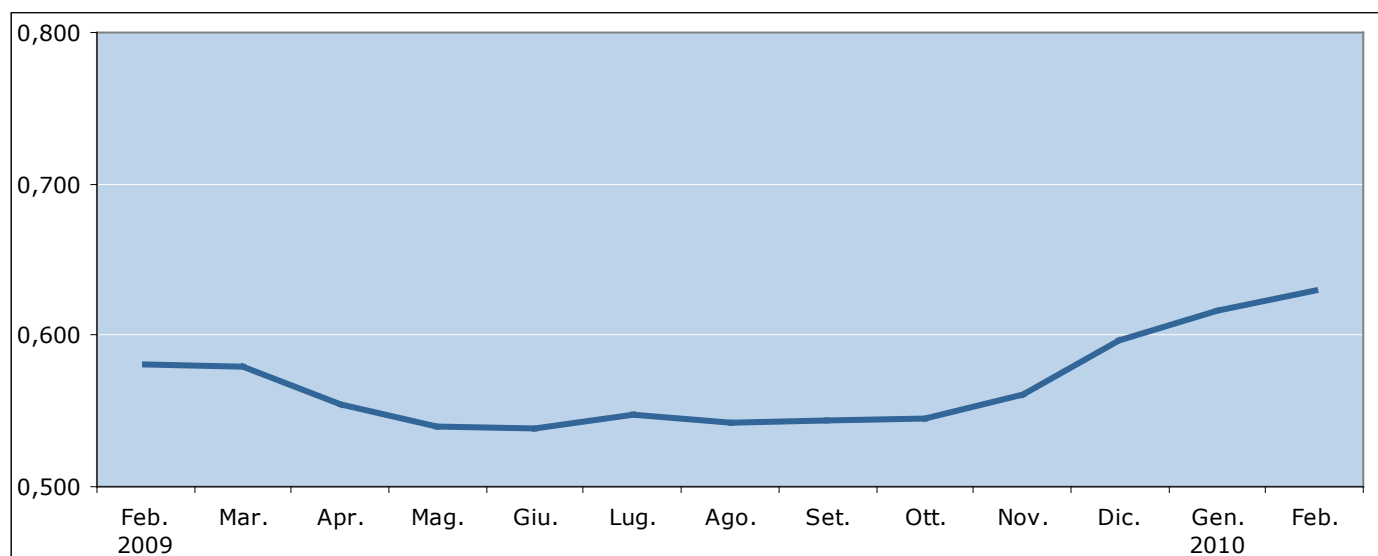
Fonte: Comune di Bologna

A febbraio 2010 per fare un pieno di benzina (50 litri) si spendono 9,10 euro in più rispetto ad un anno prima e 3,65 euro in più per un pieno di gasolio. Per una percorrenza media annua di 10.000 Km. l'automobilista bolognese spende 140 euro in più all'anno se possiede un'auto media a benzina e quasi 49 euro in più se viaggia a gasolio.

Le variazioni dei costi di trasporto

Gas GPL per autotrazione

(Prezzo al litro)



2009											2010	
Feb.	Mar.	Apr.	Mag.	Giu.	Lug.	Ago.	Set.	Ott.	Nov.	Dic.	Gen.	Feb.
0,580	0,579	0,554	0,540	0,538	0,548	0,542	0,544	0,545	0,561	0,597	0,616	0,630

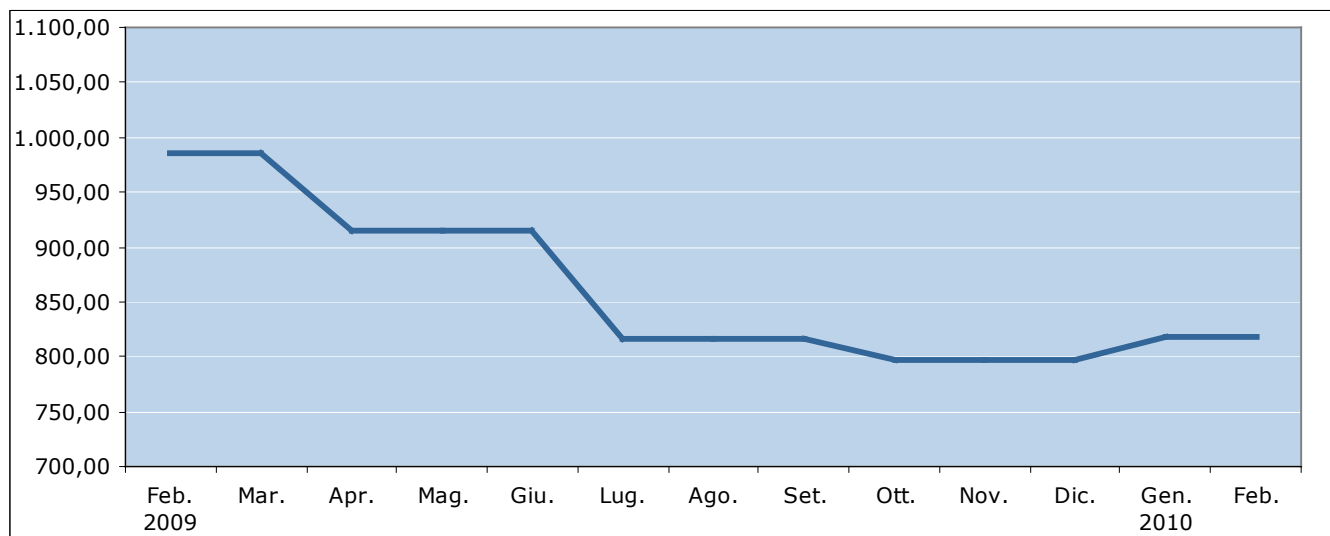
Fonte: Comune di Bologna

A febbraio 2010 per fare un pieno di gas (40 litri) si spendono 2 euro in più rispetto ad un anno prima. Per una percorrenza media annua di 10.000 Km. l'automobilista bolognese con vettura a GPL spende quasi 48 euro in più all'anno.

Le variazioni del costo del gas ad uso domestico

Gas di rete ad uso domestico (1)

(Valore riferito ad un consumo annuo di 1.177 m3)



2009						2010						
Feb.	Mar.	Apr.	Mag.	Giu.	Lug.	Ago.	Set.	Ott.	Nov.	Dic.	Gen.	Feb.
984,70	984,70	914,56	914,56	914,56	816,20	816,20	816,20	796,44	796,44	796,44	817,84	817,84

(1) A partire dal 2009 i consumi sono comprensivi anche della quota ad uso cottura. I prezzi medi mensile sono stati ricostruiti sulla base del nuovo consumo.

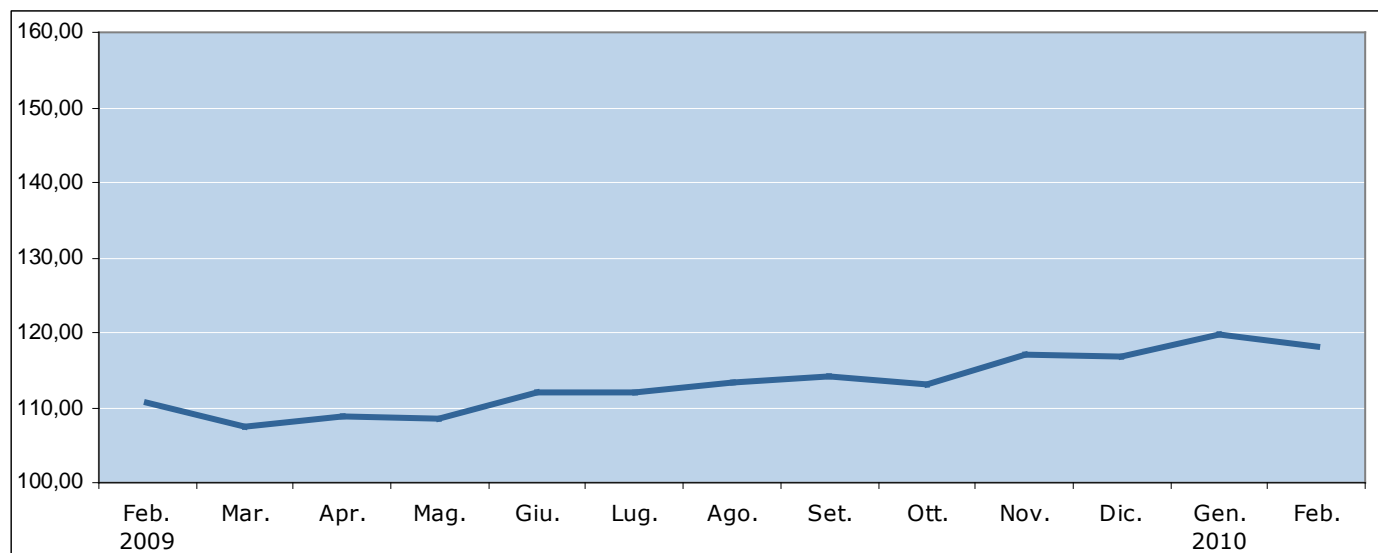
Fonte: Comune di Bologna

Per una famiglia media, per la quale si ipotizza un consumo di 1.177 metri cubi di gas metano per il riscaldamento della propria abitazione e per la cottura cibi, il calo di costi nell'arco di un anno è di quasi 167 euro.

La variazione del costo del gasolio da riscaldamento

Gasolio da riscaldamento

(Valore riferito a 100 litri)



2009											2010	
Feb.	Mar.	Apr.	Mag.	Giu.	Lug.	Ago.	Set.	Ott.	Nov.	Dic.	Gen.	Feb.
110,79	107,48	108,92	108,56	112,11	112,13	113,29	114,03	113,19	117,18	116,70	119,70	118,16

Fonte: Comune di Bologna

Per una famiglia media, per la quale si ipotizza un consumo di 1.000 litri di gasolio per il riscaldamento della propria abitazione, l'aumento dei costi nell'arco di un anno è di quasi 74 euro.