



COMUNE
DI BOLOGNA

sette programmazione,
controlli e statistica

Osservatorio Prezzi Bologna

L'approfondimento mensile

*L'effetto delle variazioni del prezzo del petrolio sui
bilanci delle famiglie bolognesi*

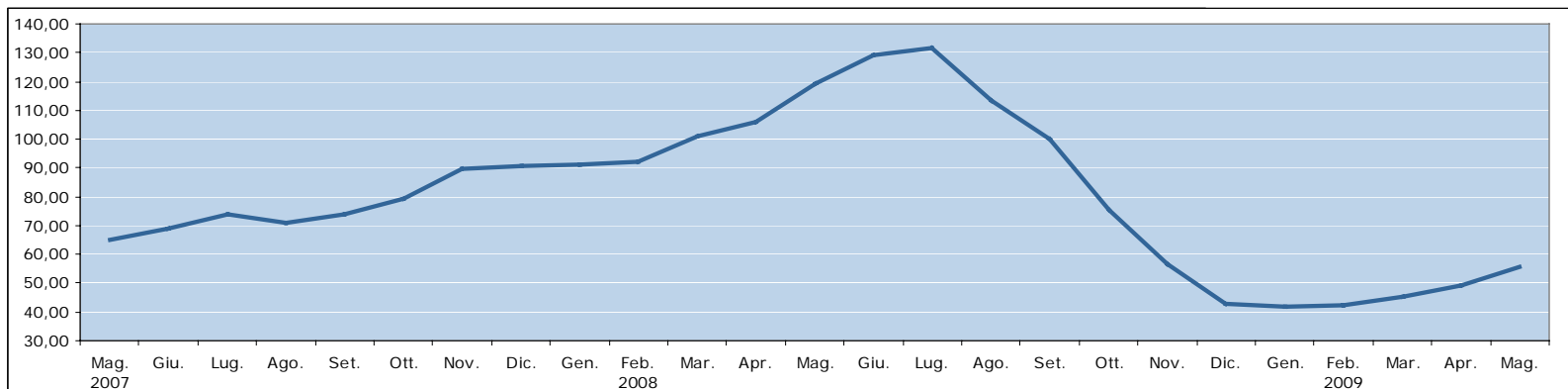
Luglio 2009



Le variazioni del costo della materia prima

COSTO DEL GREGGIO: CIF (*)

\$/Barile



2007					2008											2009								
Mag.	Giù.	Lug.	Ago.	Set.	Ott.	Nov.	Dic.	Gen.	Feb.	Mar.	Apr.	Mag.	Giù.	Lug.	Ago.	Set.	Ott.	Nov.	Dic.	Gen.	Feb.	Mar.	Apr.	Mag.
65,20	68,91	73,83	71,03	74,10	79,37	89,46	90,52	91,11	92,22	100,96	106,02	119,10	129,05	131,38	113,39	99,86	75,38	56,45	42,91	41,78	42,20	45,07	49,39	55,70

(*) Il prezzo CIF (Cost, Insurance and Freight) copre anche la spedizione e l'assicurazione per il trasporto del greggio.

Fonte: Ministero dello Sviluppo Economico.

Sulla base degli ultimi dati disponibili diffusi dal Ministero dello Sviluppo Economico a maggio 2009 il prezzo del petrolio (CIF) è nuovamente salito portandosi a 55,70 dollari al barile dai 49,39 registrati ad aprile 2009. Nel mese di agosto 2009 il prezzo del greggio è salito poco al di sotto dei 70 dollari al barile.



Come sono cambiati i prezzi dei prodotti energetici a Bologna

Tipologie di prodotti	Tasso medio annuo							Tasso tendenziale
	2002	2003	2004	2005	2006	2007	2008	luglio 2009
Benzine	-2,8	0,6	6,2	8,7	5,7	1,0	6,8	-16,5
Altri carburanti di cui:	-2,5	2,8	3,3	13,9	8,6	-0,8	14,6	-27,7
Gasolio per autotrazione	-1,7	1,9	6,5	18,2	5,8	-0,1	15,9	-28,5
GPL	-4,0	4,0	-1,0	5,8	15,7	-3,8	8,6	-22,0
Gas di cui:	-5,8	5,7	-1,6	8,1	8,2	-1,1	11,2	-13,1
Gas per riscaldamento	-6,1	5,6	-1,8	8,5	8,5	-1,2	10,2	-13,3 (1)
Gas per cottura cibi	-8,2	10,3	-0,5	5,1	2,9	-1,8	20,1	(1)
Gas in bombola	2,4	4,2	2,1	3,6	10,3	4,6	9,7	-5,7
Gasolio per riscaldamento	0,9	1,7	6,0	13,3	5,6	0,2	17,5	-27,0

(1) A partire dal 2009 il gas per riscaldamento e quello per cottura cibi sono stati accorpati in un nuovo prodotto definito: Gas di rete ad uso domestico.

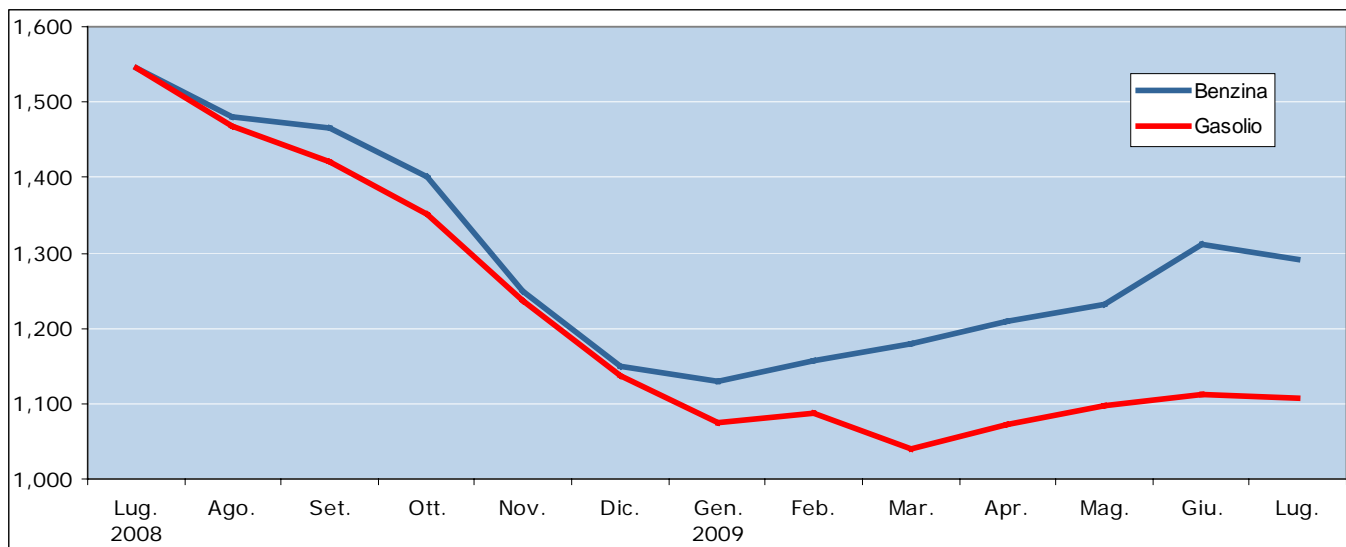
Fonte: Istat



Le variazioni dei costi di trasporto

Benzina verde e gasolio per auto

(Prezzo al litro)



	2008						2009						
	Lug.	Ago.	Set.	Ott.	Nov.	Dic.	Gen.	Feb.	Mar.	Apr.	Mag.	Giu.	Lug.
Benzina	1,546	1,481	1,466	1,400	1,250	1,150	1,129	1,157	1,180	1,209	1,232	1,310	1,291
Gasolio	1,546	1,469	1,421	1,351	1,237	1,138	1,075	1,087	1,041	1,072	1,098	1,111	1,106

Fonte: Comune di Bologna

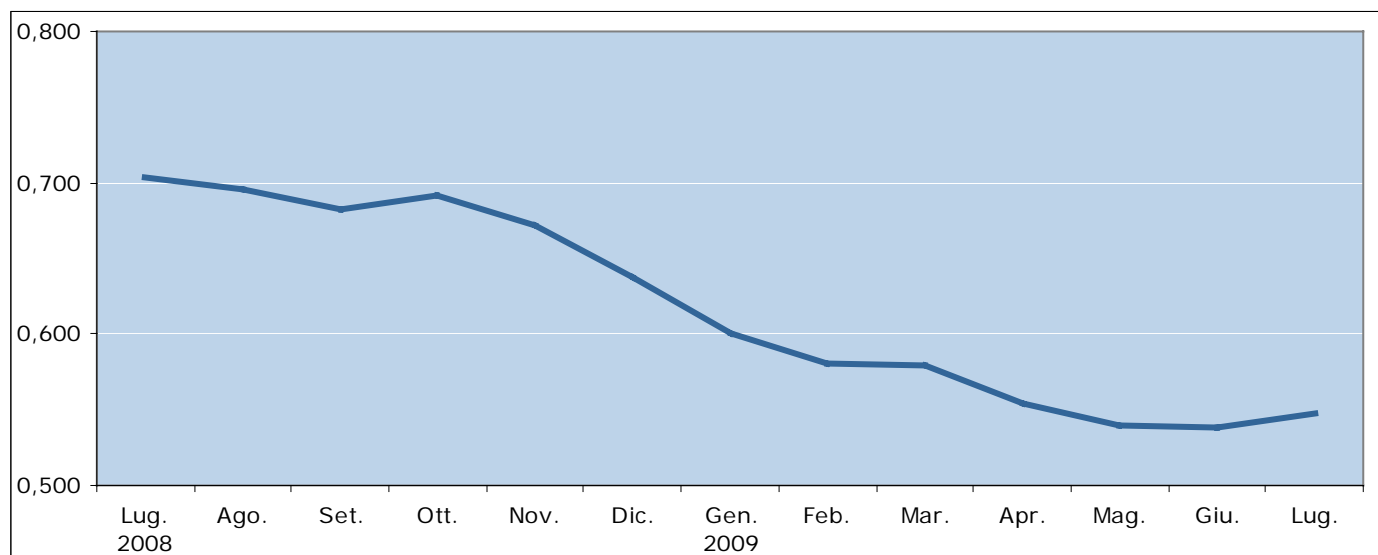
A luglio 2009 per fare un pieno di benzina (50 litri) si spendono 12,75 euro in meno rispetto ad un anno prima e 22 euro in meno per un pieno di gasolio. Per una percorrenza media annua di 10.000 Km. l'automobilista bolognese spende oltre 196 euro in meno all'anno se possiede un'auto media a benzina e oltre 293 euro in meno se viaggia a gasolio.



Le variazioni dei costi di trasporto

Gas GPL per autotrazione

(Prezzo al litro)



2008						2009						
Lug.	Ago.	Set.	Ott.	Nov.	Dic.	Gen.	Feb.	Mar.	Apr.	Mag.	Giu.	Lug.
0,703	0,696	0,682	0,691	0,672	0,638	0,601	0,580	0,579	0,554	0,540	0,538	0,548

Fonte: Comune di Bologna

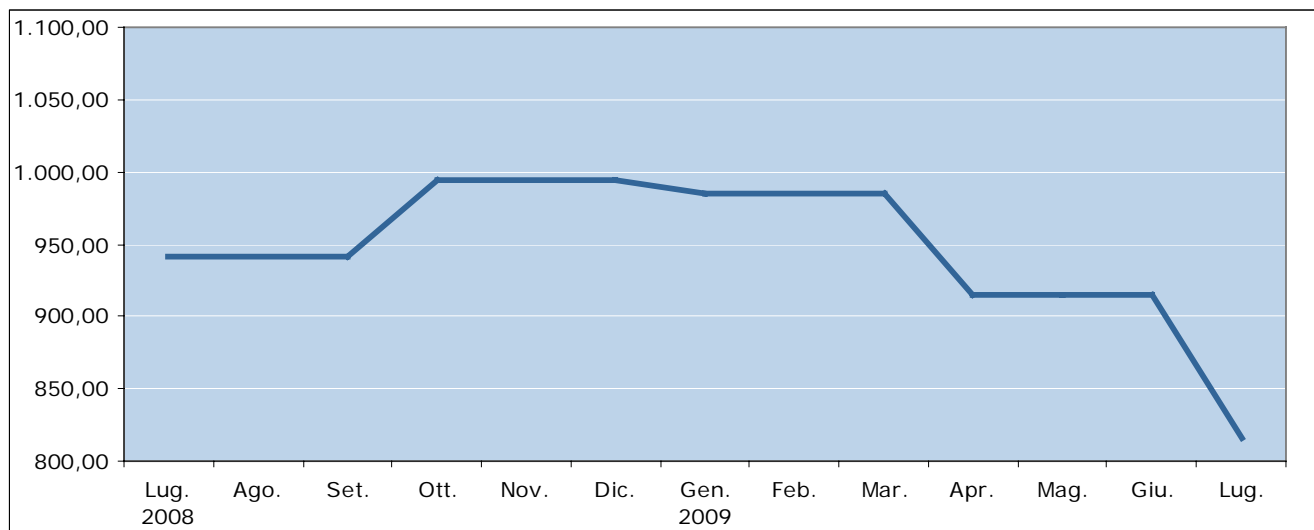
A luglio 2009 per fare un pieno di gas (40 litri) si spendono oltre 6 euro in meno rispetto ad un anno prima. Per una percorrenza media annua di 10.000 Km. l'automobilista bolognese con vettura a GPL spende quasi 148 euro in meno all'anno.



Le variazioni del costo del gas ad uso domestico

Gas di rete ad uso domestico (1)

(Valore riferito ad un consumo annuo di 1.177 m³)



2008						2009						
Lug.	Ago.	Set.	Ott.	Nov.	Dic.	Gen.	Feb.	Mar.	Apr.	Mag.	Giu.	Lug.
941,67	941,67	941,67	993,98	993,98	993,98	984,70	984,70	984,70	914,56	914,56	914,56	816,20

(1) A partire dal 2009 i consumi sono comprensivi anche della quota ad uso cottura. I prezzi medi mensile sono stati ricostruiti sulla base del nuovo consumo.

Fonte: Comune di Bologna

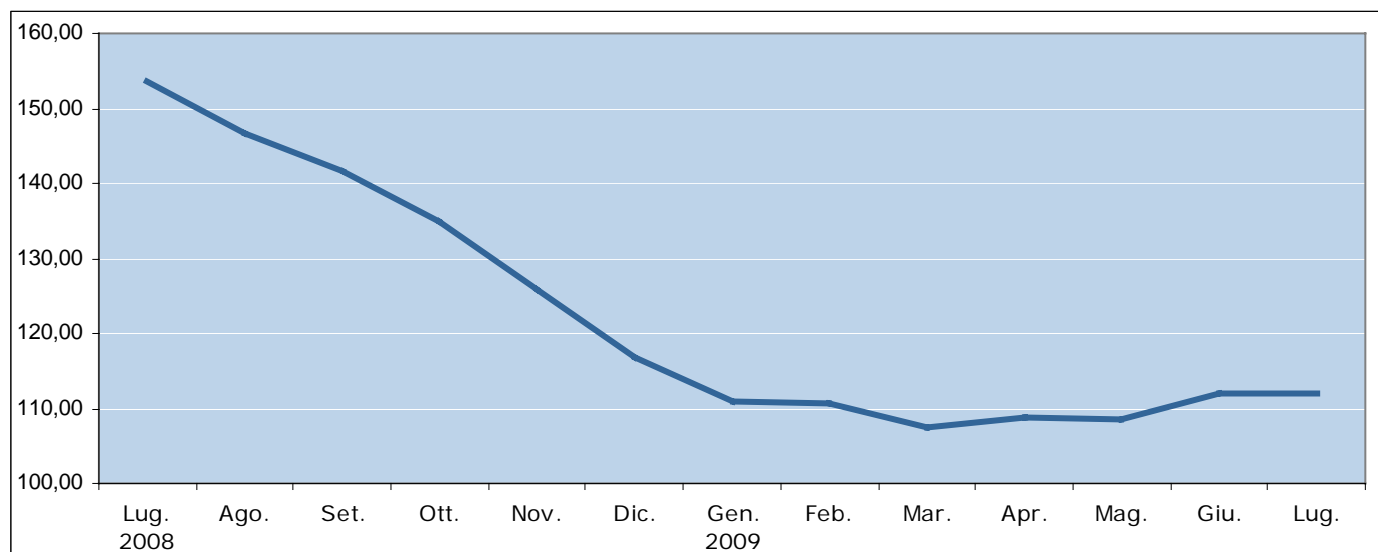
Per una famiglia media, per la quale si ipotizza un consumo di 1.177 metri cubi di gas metano per il riscaldamento della propria abitazione e per la cottura cibi, il calo di costi nell'arco di un anno è di oltre 125 euro.



La variazione del costo del gasolio da riscaldamento

Gasolio da riscaldamento

(Valore riferito a 100 litri)



2008						2009						
Lug.	Ago.	Set.	Ott.	Nov.	Dic.	Gen.	Feb.	Mar.	Apr.	Mag.	Giu.	Lug.
153,67	146,77	141,52	134,91	126,00	116,85	110,96	110,79	107,48	108,92	108,56	112,11	112,13

Fonte: Comune di Bologna

Per una famiglia media, per la quale si ipotizza un consumo di 1.000 litri di gasolio per il riscaldamento della propria abitazione, la riduzione dei costi nell'arco di un anno è di quasi 415 euro.