



COMUNE
DI BOLOGNA

sette programmazione,
controlli e statistica



Osservatorio Prezzi Bologna

L'approfondimento mensile

*L'effetto delle variazioni del prezzo del petrolio sui
bilanci delle famiglie bolognesi*

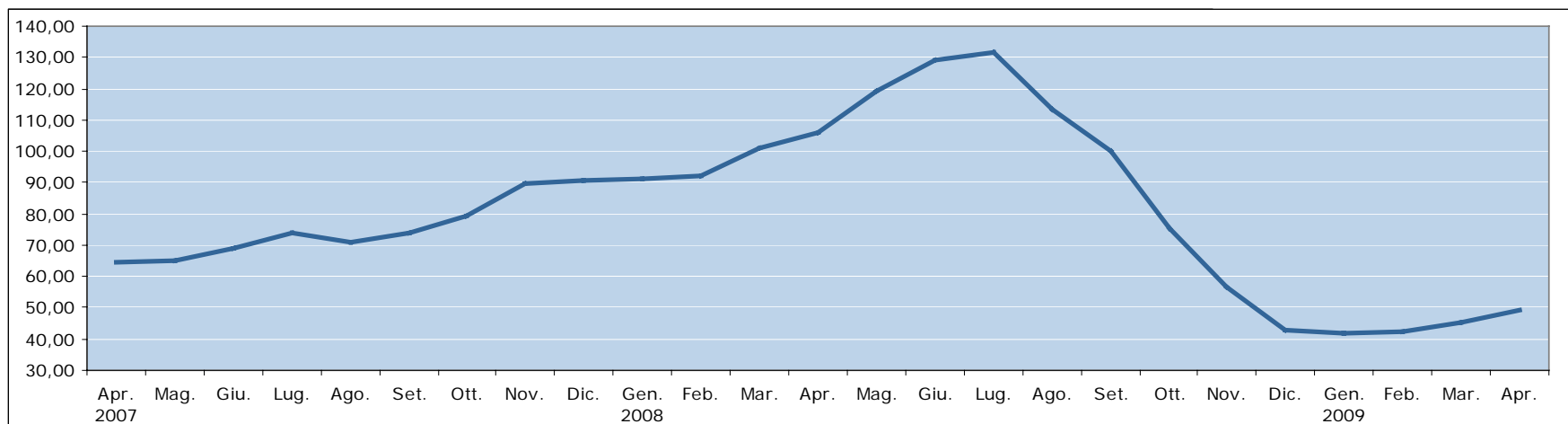
Maggio 2009



Le variazioni del costo della materia prima

COSTO DEL GREGGIO: CIF (*)

\$/Barile



2007			2008												2009									
Apr.	Mag.	Giu.	Lug.	Ago.	Set.	Ott.	Nov.	Dic.	Gen.	Feb.	Mar.	Apr.	Mag.	Giu.	Lug.	Ago.	Set.	Ott.	Nov.	Dic.	Gen.	Feb.	Mar.	Apr.
64,51	65,20	68,91	73,83	71,03	74,10	79,37	89,46	90,52	91,11	92,22	###	106,02	119,10	129,05	131,38	113,39	99,86	75,38	56,45	42,91	41,78	42,20	45,07	49,39

(*) Il prezzo CIF (Cost, Insurance and Freight) copre anche la spedizione e l'assicurazione per il trasporto del greggio.

Fonte: Ministero dello Sviluppo Economico.

Sulla base degli ultimi dati disponibili diffusi dal Ministero dello Sviluppo Economico ad aprile 2009 il prezzo del petrolio (CIF) è nuovamente salito portandosi a 49,39 dollari al barile dai 45,07 registrati a marzo 2009. Nel mese di giugno 2009 il prezzo del greggio oscilla attorno ai 70 dollari al barile.



Come sono cambiati i prezzi dei prodotti energetici a Bologna

Tipologie di prodotti	Tasso medio annuo							Tasso tendenziale
	2002	2003	2004	2005	2006	2007	2008	maggio 2009
Benzine	-2,8	0,6	6,2	8,7	5,7	1,0	6,8	-15,5
Altri carburanti di cui:	-2,5	2,8	3,3	13,9	8,6	-0,8	14,6	-24,0
Gasolio per autotrazione	-1,7	1,9	6,5	18,2	5,8	-0,1	15,9	-24,2
GPL	-4,0	4,0	-1,0	5,8	15,7	-3,8	8,6	-21,7
Gas di cui:	-5,8	5,7	-1,6	8,1	8,2	-1,1	11,2	1,2
Gas per riscaldamento	-6,1	5,6	-1,8	8,5	8,5	-1,2	10,2	1,5 (1)
Gas per cottura cibi	-8,2	10,3	-0,5	5,1	2,9	-1,8	20,1	(1)
Gas in bombola	2,4	4,2	2,1	3,6	10,3	4,6	9,7	-5,4
Gasolio per riscaldamento	0,9	1,7	6,0	13,3	5,6	0,2	17,5	-24,1

(1) A partire dal 2009 il gas per riscaldamento e quello per cottura cibi sono stati accorpati in un nuovo prodotto definito: Gas di rete ad uso domestico.

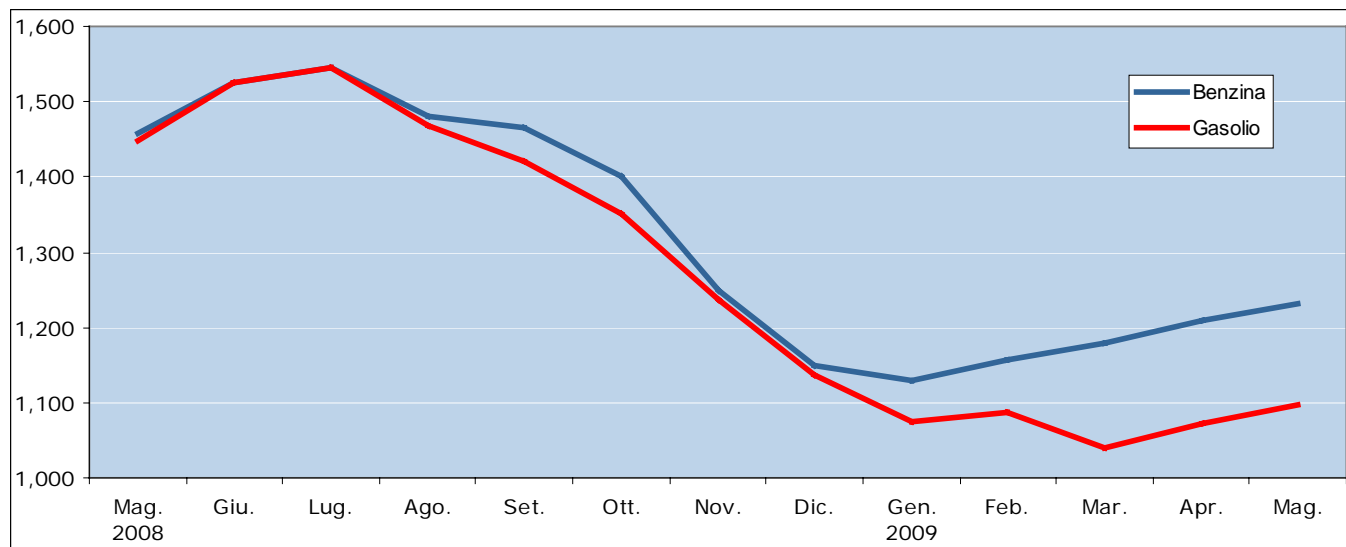
Fonte: Istat



Le variazioni dei costi di trasporto

Benzina verde e gasolio per auto

(Prezzo al litro)



	2008								2009				
	Mag.	Giu.	Lug.	Ago.	Set.	Ott.	Nov.	Dic.	Gen.	Feb.	Mar.	Apr.	Mag.
Benzina	1,458	1,526	1,546	1,481	1,466	1,400	1,250	1,150	1,129	1,157	1,180	1,209	1,232
Gasolio	1,448	1,526	1,546	1,469	1,421	1,351	1,237	1,138	1,075	1,087	1,041	1,072	1,098

Fonte: Comune di Bologna

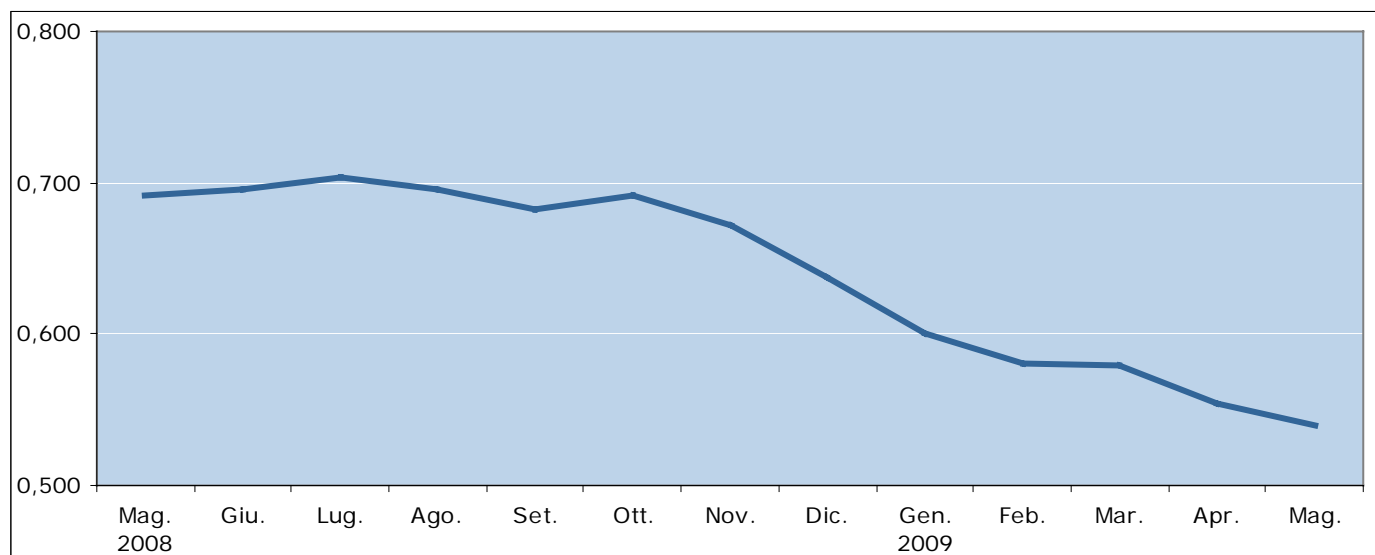
A maggio 2009 per fare un pieno di benzina (50 litri) si spendono 11,29 euro in meno rispetto ad un anno prima e 17,50 euro in meno per un pieno di gasolio. Per una percorrenza media annua di 10.000 Km. l'automobilista bolognese spende quasi 174 euro in meno all'anno se possiede un'auto media a benzina e oltre 233 euro in meno se viaggia a gasolio.



Le variazioni dei costi di trasporto

Gas GPL per autotrazione

(Prezzo al litro)



2008						2009						
Mag.	Giu.	Lug.	Ago.	Set.	Ott.	Nov.	Dic.	Gen.	Feb.	Mar.	Apr.	Mag.
0,691	0,696	0,703	0,696	0,682	0,691	0,672	0,638	0,601	0,580	0,579	0,554	0,540

Fonte: Comune di Bologna

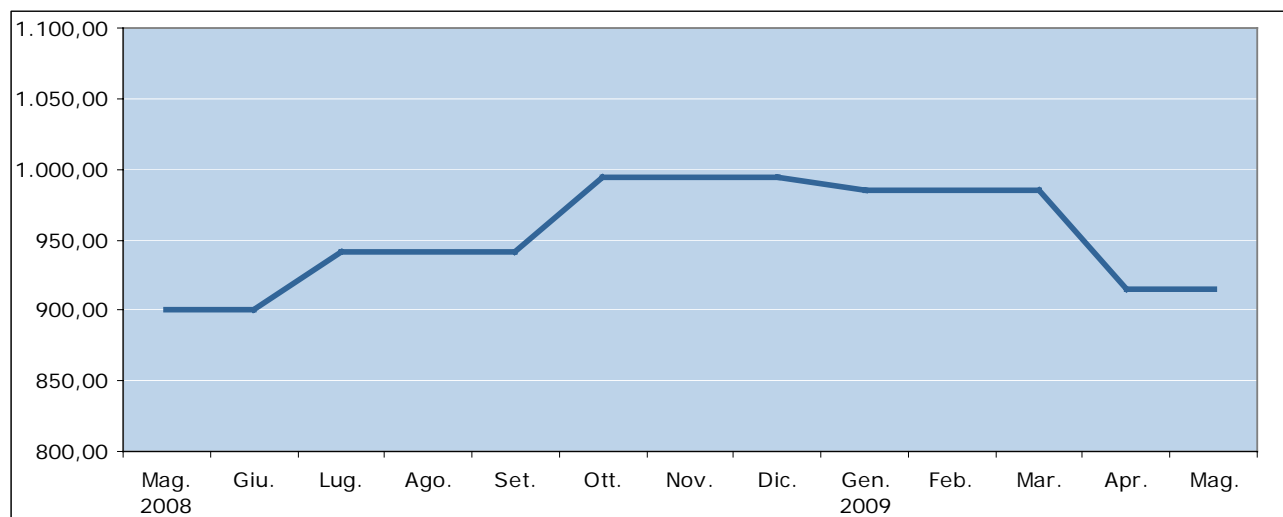
A maggio 2009 per fare un pieno di gas (40 litri) si spendono 6 euro in meno rispetto ad un anno prima. Per una percorrenza media annua di 10.000 Km. l'automobilista bolognese con vettura a GPL spende quasi 144 euro in meno all'anno.



Le variazioni del costo del gas ad uso domestico

Gas di rete ad uso domestico (1)

(Valore riferito ad un consumo annuo di 1.177 m3)



2008					2009							
Mag.	Giu.	Lug.	Ago.	Set.	Ott.	Nov.	Dic.	Gen.	Feb.	Mar.	Apr.	Mag.
900,62	900,62	941,67	941,67	941,67	993,98	993,98	993,98	984,70	984,70	984,70	914,56	914,56

(1) A partire dal 2009 i consumi sono comprensivi anche della quota ad uso cottura. I prezzi medi mensile sono stati ricostruiti sulla base del nuovo consumo.

Fonte: Comune di Bologna

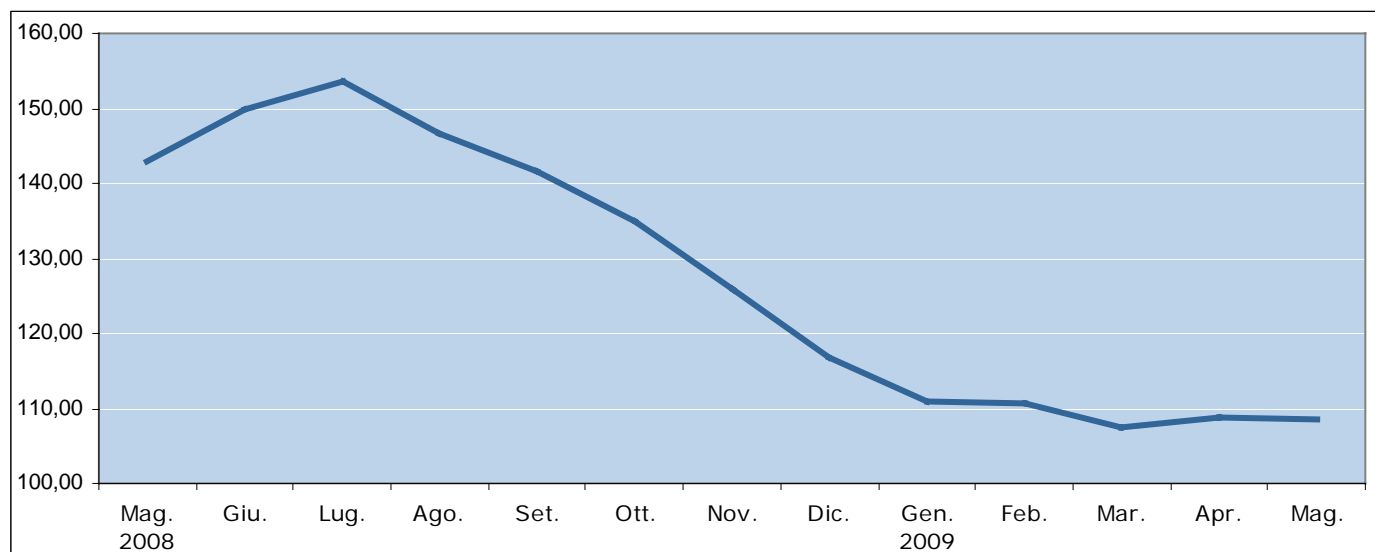
Per una famiglia media, per la quale si ipotizza un consumo di 1.177 metri cubi di gas metano per il riscaldamento della propria abitazione e per la cottura cibi, l'aumento di costi nell'arco di un anno è di circa 14 euro.



La variazione del costo del gasolio da riscaldamento

Gasolio da riscaldamento

(Valore riferito a 100 litri)



2008							2009					
Mag.	Giu.	Lug.	Ago.	Set.	Ott.	Nov.	Dic.	Gen.	Feb.	Mar.	Apr.	Mag.
143,01	149,99	153,67	146,77	141,52	134,91	126,00	116,85	110,96	110,79	107,48	108,92	108,56

Fonte: Comune di Bologna

Per una famiglia media, per la quale si ipotizza un consumo di 1.000 litri di gasolio per il riscaldamento della propria abitazione, la riduzione dei costi nell'arco di un anno è di quasi 345 euro.