



COMUNE  
DI BOLOGNA

sette programmazione,  
controlli e statistica



# Osservatorio Prezzi Bologna

L'approfondimento mensile

*L'effetto delle variazioni del prezzo del petrolio sui  
bilanci delle famiglie bolognesi*

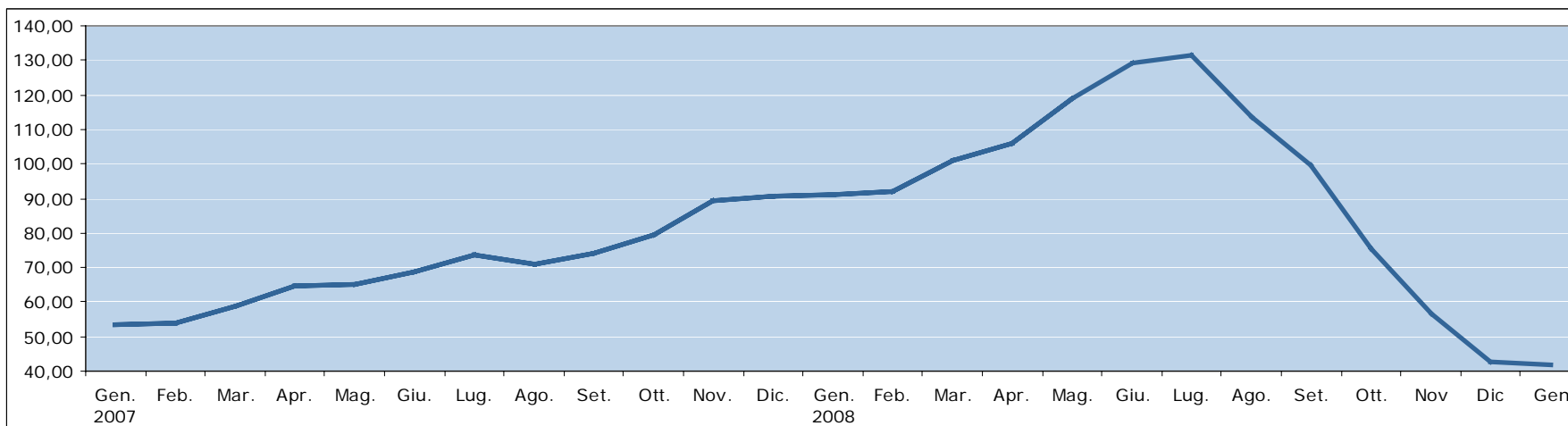
Febbraio 2009



## Le variazioni del costo della materia prima

### COSTO DEL GREGGIO: CIF (\*)

\$/Barile



2007												2008												
Gen.	Feb.	Mar.	Apr.	Mag.	Giu.	Lug.	Ago.	Set.	Ott.	Nov.	Dic.	Gen.	Feb.	Mar.	Apr.	Mag.	Giu.	Lug.	Ago.	Set.	Ott.	Nov.	Dic.	Gen.
53,24	53,93	58,61	64,51	65,20	68,91	73,83	71,03	74,10	79,37	89,46	90,52	91,11	92,22	100,96	106,02	119,10	129,05	131,38	113,39	99,86	75,38	56,45	42,91	41,78

(\*) Il prezzo CIF (Cost, Insurance and Freight) copre anche la spedizione e l'assicurazione per il trasporto del greggio.

Fonte: Ministero dello Sviluppo Economico.

Sulla base degli ultimi dati disponibili diffusi dal Ministero dello Sviluppo Economico a gennaio 2009 il prezzo del petrolio (CIF) è sceso a 41,78 dollari al barile dai 42,91 registrati a dicembre 2008. Nel mese di marzo 2009 il prezzo del greggio è tornato leggermente a salire, portandosi sopra ai 50 dollari.



## Come sono cambiati i prezzi dei prodotti energetici a Bologna

Tipologie di prodotti	Tasso medio annuo							Tasso tendenziale
	2002	2003	2004	2005	2006	2007	2008	febbraio 2009
<b>Benzine</b>	-2,8	0,6	6,2	8,7	5,7	1,0	6,8	-15,8
<b>Altri carburanti di cui:</b>	-2,5	2,8	3,3	13,9	8,6	-0,8	14,6	-15,6
Gasolio per autotrazione	-1,7	1,9	6,5	18,2	5,8	-0,1	15,9	-15,5
GPL	-4,0	4,0	-1,0	5,8	15,7	-3,8	8,6	-15,6
<b>Gas di cui:</b>	-5,8	5,7	-1,6	8,1	8,2	-1,1	11,2	12,1
Gas per riscaldamento	-6,1	5,6	-1,8	8,5	8,5	-1,2	10,2	13,0 <sup>(1)</sup>
Gas per cottura cibi	-8,2	10,3	-0,5	5,1	2,9	-1,8	20,1	<sup>(1)</sup>
Gas in bombola	2,4	4,2	2,1	3,6	10,3	4,6	9,7	-4,7
<b>Gasolio per riscaldamento</b>	0,9	1,7	6,0	13,3	5,6	0,2	17,5	-13,7

(1) A partire dal 2009 il gas per riscaldamento e quello per cottura cibi sono stati accorpati in un nuovo prodotto definito: Gas di rete ad uso domestico.

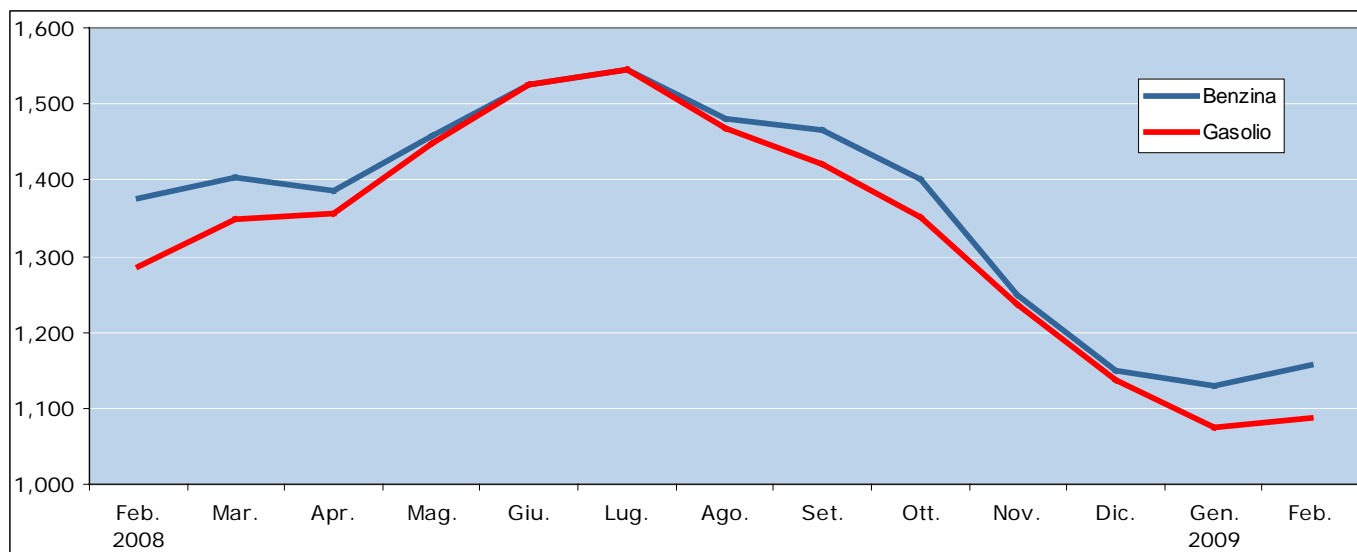
Fonte: Istat



## Le variazioni dei costi di trasporto

### Benzina verde e gasolio per auto

(Prezzo al litro)



	2008												2009	
	Feb.	Mar.	Apr.	Mag.	Giu.	Lug.	Ago.	Set.	Ott.	Nov.	Dic.	Gen.	Feb.	
Benzina	1,375	1,403	1,386	1,458	1,526	1,546	1,481	1,466	1,400	1,250	1,150	1,129	1,157	
Gasolio	1,286	1,349	1,355	1,448	1,526	1,546	1,469	1,421	1,351	1,237	1,138	1,075	1,087	

Fonte: Comune di Bologna

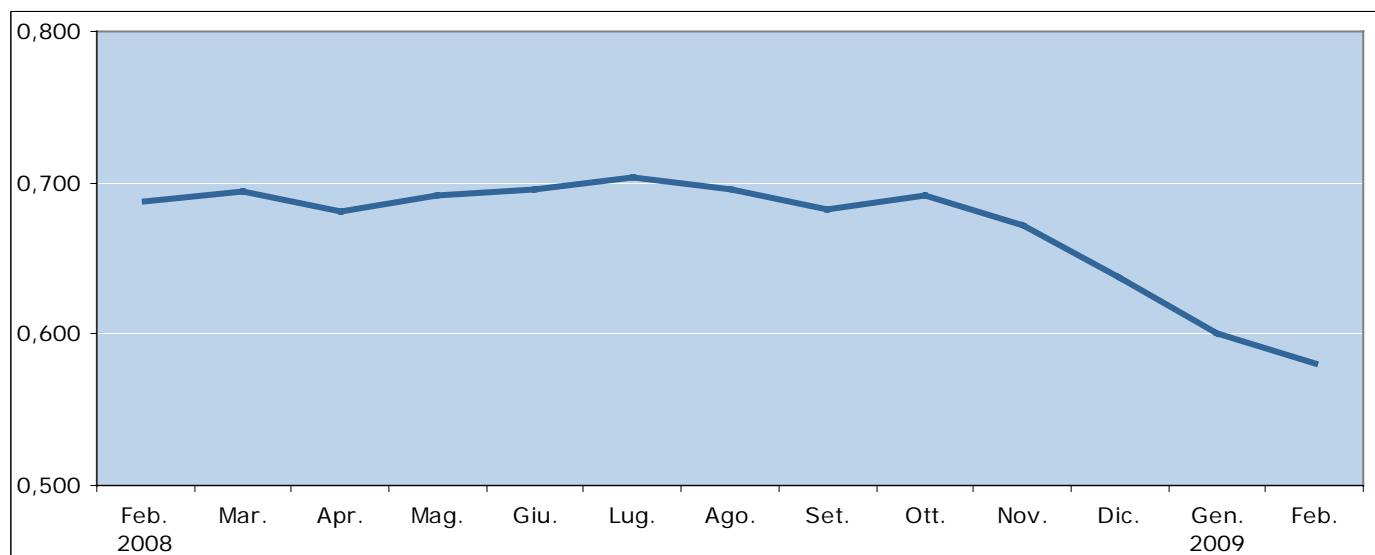
A febbraio 2009 per fare un pieno di benzina (50 litri) si spendono 10,90 euro in meno rispetto ad un anno prima e 9,95 euro in meno per un pieno di gasolio. Per una percorrenza media annua di 10.000 Km. l'automobilista bolognese spende quasi 168 euro in meno all'anno se possiede un'auto media a benzina e quasi 133 euro in meno se viaggia a gasolio.



## Le variazioni dei costi di trasporto

### Gas GPL per autotrazione

(Prezzo al litro)



2008							2009					
Feb.	Mar.	Apr.	Mag.	Giu.	Lug.	Ago.	Set.	Ott.	Nov.	Dic.	Gen.	Feb.
0,688	0,694	0,681	0,691	0,696	0,703	0,696	0,682	0,691	0,672	0,638	0,601	0,580

Fonte: Comune di Bologna

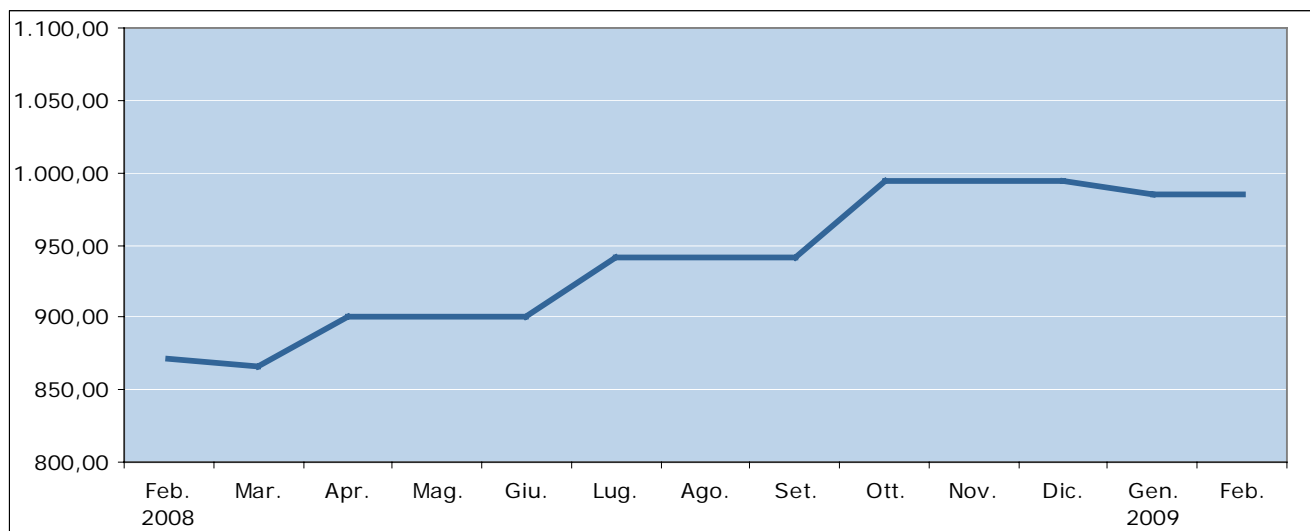
A febbraio 2009 per fare un pieno di gas (40 litri) si spendono 4,32 euro in meno rispetto ad un anno prima. Per una percorrenza media annua di 10.000 Km. l'automobilista bolognese con vettura a GPL spende e quasi 103 euro in meno all'anno.



## Le variazioni del costo del gas ad uso domestico

### Gas di rete ad uso domestico (1)

(Valore riferito ad un consumo annuo di 1.177 m<sup>3</sup>)



2008										2009		
Feb.	Mar.	Apr.	Mag.	Giu.	Lug.	Ago.	Set.	Ott.	Nov.	Dic.	Gen.	Feb.
871,94	865,82	900,62	900,62	900,62	941,67	941,67	941,67	993,98	993,98	993,98	984,70	984,70

(1) A partire dal 2009 i consumi sono comprensivi anche della quota ad uso cottura. I prezzi medi mensile sono stati ricostruiti sulla base del nuovo consumo.

Fonte: Comune di Bologna

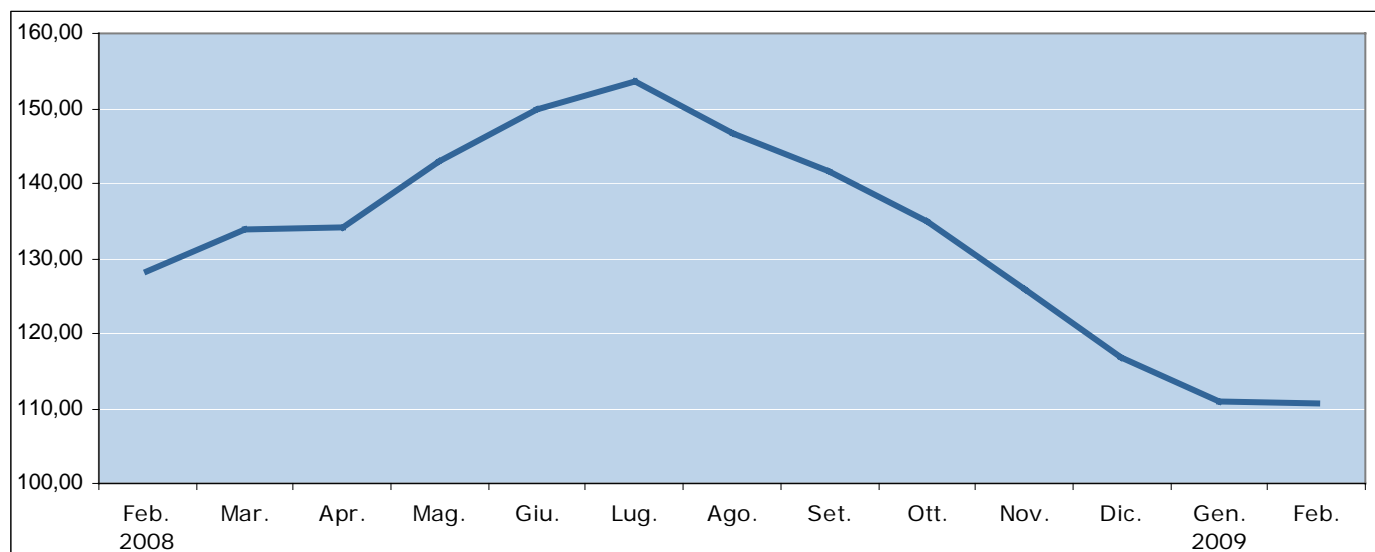
Per una famiglia media, per la quale si ipotizza un consumo di 1.177 metri cubi di gas metano per il riscaldamento della propria abitazione e per la cottura cibi, l'aumento di costi nell'arco di un anno è di quasi 113 euro.



## La variazione del costo del gasolio da riscaldamento

### Gasolio da riscaldamento

(Valore riferito a 100 litri)



2008											2009	
Feb.	Mar.	Apr.	Mag.	Giu.	Lug.	Ago.	Set.	Ott.	Nov.	Dic.	Gen.	Feb.
128,39	133,89	134,01	143,01	149,99	153,67	146,77	141,52	134,91	126,00	116,85	110,96	110,79

Fonte: Comune di Bologna

Per una famiglia media, per la quale si ipotizza un consumo di 1.000 litri di gasolio per il riscaldamento della propria abitazione, la riduzione dei costi nell'arco di un anno è di 176 euro.