



COMUNE
DI BOLOGNA

sette programmazione,
controlli e statistica



Osservatorio Prezzi Bologna

L'approfondimento mensile

*L'effetto delle variazioni del prezzo del petrolio sui
bilanci delle famiglie bolognesi*

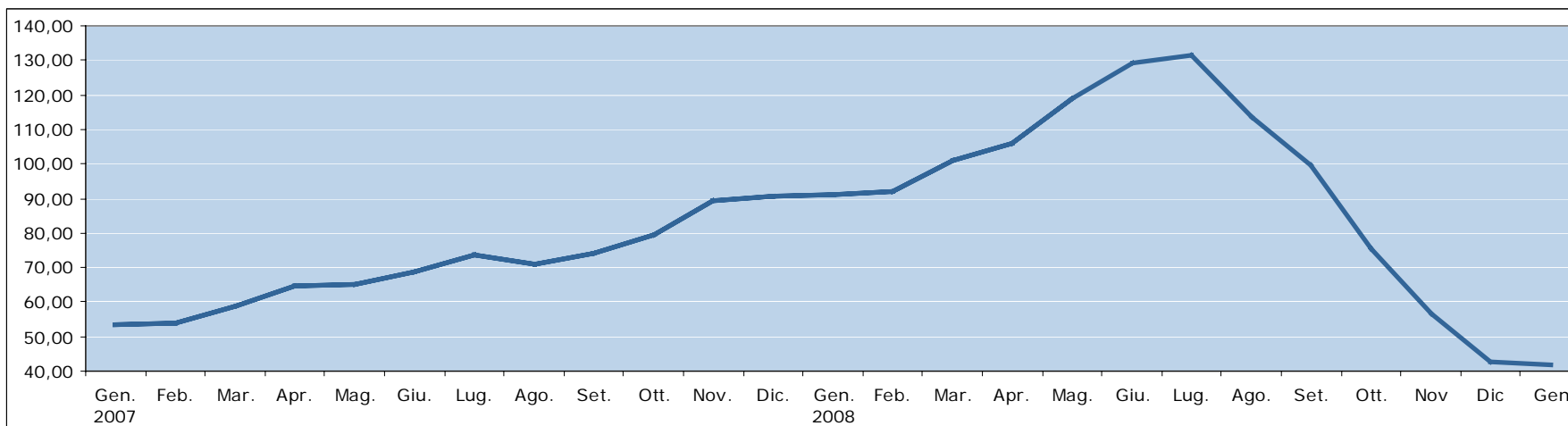
Gennaio 2009



Le variazioni del costo della materia prima

COSTO DEL GREGGIO: CIF (*)

\$/Barile



2007												2008												
Gen.	Feb.	Mar.	Apr.	Mag.	Giu.	Lug.	Ago.	Set.	Ott.	Nov.	Dic.	Gen.	Feb.	Mar.	Apr.	Mag.	Giu.	Lug.	Ago.	Set.	Ott.	Nov.	Dic.	Gen.
53,24	53,93	58,61	64,51	65,20	68,91	73,83	71,03	74,10	79,37	89,46	90,52	91,11	92,22	100,96	106,02	119,10	129,05	131,38	113,39	99,86	75,38	56,45	42,91	41,78

(*) Il prezzo CIF (Cost, Insurance and Freight) copre anche la spedizione e l'assicurazione per il trasporto del greggio.

Fonte: Ministero dello Sviluppo Economico.

Sulla base degli ultimi dati disponibili diffusi dal Ministero dello Sviluppo Economico a gennaio 2009 il prezzo del petrolio (CIF) è sceso a 41,78 dollari al barile dai 42,91 registrati a dicembre 2008. Nel mese di febbraio 2009 il prezzo del greggio è tornato leggermente a salire, portandosi sopra ai 45 dollari.



Come sono cambiati i prezzi dei prodotti energetici a Bologna

Tipologie di prodotti	Tasso medio annuo							Tasso tendenziale
	2002	2003	2004	2005	2006	2007	2008	gennaio 2009
Benzine	-2,8	0,6	6,2	8,7	5,7	1,0	6,8	-18,3
Altri carburanti di cui:	-2,5	2,8	3,3	13,9	8,6	-0,8	14,6	-16,8
Gasolio per autotrazione	-1,7	1,9	6,5	18,2	5,8	-0,1	15,9	-17,7
GPL	-4,0	4,0	-1,0	5,8	15,7	-3,8	8,6	-11,8
Gas di cui:	-5,8	5,7	-1,6	8,1	8,2	-1,1	11,2	12,1
Gas per riscaldamento	-6,1	5,6	-1,8	8,5	8,5	-1,2	10,2	13,0 (1)
Gas per cottura cibi	-8,2	10,3	-0,5	5,1	2,9	-1,8	20,1	(1)
Gas in bombola	2,4	4,2	2,1	3,6	10,3	4,6	9,7	-3,0
Gasolio per riscaldamento	0,9	1,7	6,0	13,3	5,6	0,2	17,5	-14,0

(1) A partire dal 2009 il gas per riscaldamento e quello per cottura cibi sono stati accorpati in un nuovo prodotto definito: Gas di rete ad uso domestico.

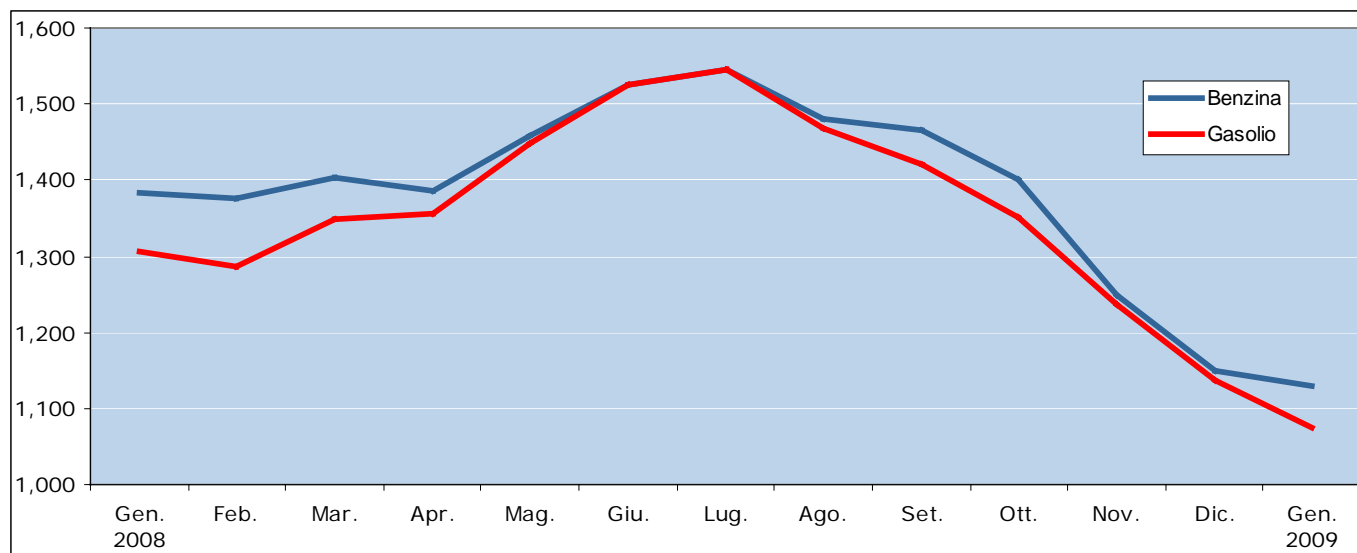
Fonte: Istat



Le variazioni dei costi di trasporto

Benzina verde e gasolio per auto

(Prezzo al litro)



	2008												2009
	Gen.	Feb.	Mar.	Apr.	Mag.	Giu.	Lug.	Ago.	Set.	Ott.	Nov.	Dic.	Gen.
Benzina	1,383	1,375	1,403	1,386	1,458	1,526	1,546	1,481	1,466	1,400	1,250	1,150	1,129
Gasolio	1,306	1,286	1,349	1,355	1,448	1,526	1,546	1,469	1,421	1,351	1,237	1,138	1,075

Fonte: Comune di Bologna

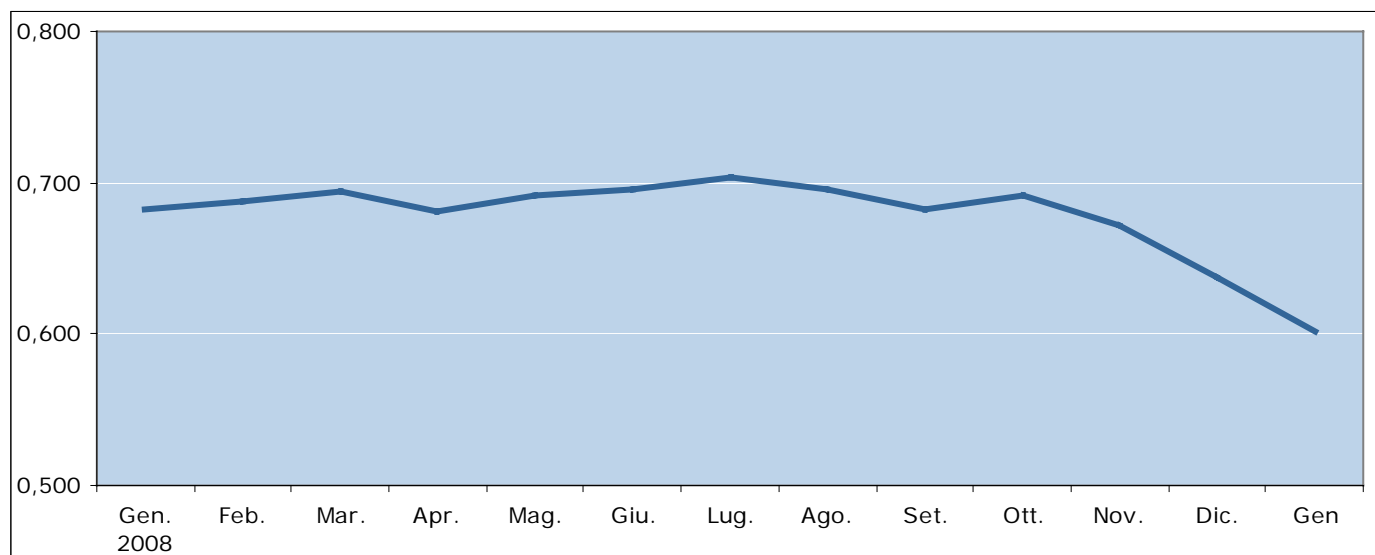
A gennaio 2009 per fare un pieno di benzina (50 litri) si spendono 12,70 euro in meno rispetto ad un anno prima e 11,55 euro in meno per un pieno di gasolio. Per una percorrenza media annua di 10.000 Km. l'automobilista bolognese spende oltre 195 euro in meno all'anno se possiede un'auto media a benzina e 154 euro in meno se viaggia a gasolio.



Le variazioni dei costi di trasporto

Gas GPL per autotrazione

(Prezzo al litro)



2008												
Gen.	Feb.	Mar.	Apr.	Mag.	Giu.	Lug.	Ago.	Set.	Ott.	Nov.	Dic.	Gen.
0,682	0,688	0,694	0,681	0,691	0,696	0,703	0,696	0,682	0,691	0,672	0,638	0,601

Fonte: Comune di Bologna

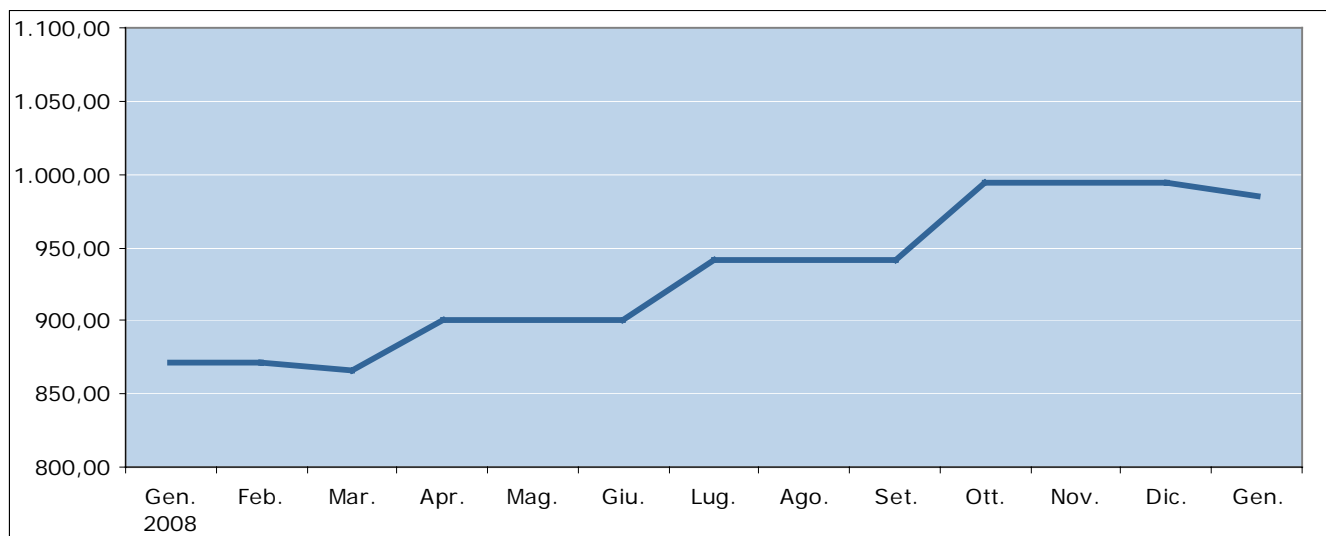
A gennaio 2009 per fare un pieno di gas (40 litri) si spendono 3,24 euro in meno rispetto ad un anno prima. Per una percorrenza media annua di 10.000 Km. l'automobilista bolognese con vettura a GPL spende oltre 77 euro in meno all'anno.



Le variazioni del costo del gas ad uso domestico

Gas di rete ad uso domestico (1)

(Valore riferito ad un consumo annuo di 1.177 m³)



2008												
Gen.	Feb.	Mar.	Apr.	Mag.	Giu.	Lug.	Ago.	Set.	Ott.	Nov.	Dic.	Gen.
871,94	871,94	865,82	900,62	900,62	900,62	941,67	941,67	941,67	993,98	993,98	993,98	984,70

(1) A partire dal 2009 i consumi sono comprensivi anche della quota ad uso cottura. I prezzi medi mensile sono stati ricostruiti sulla base del nuovo consumo.

Fonte: Comune di Bologna

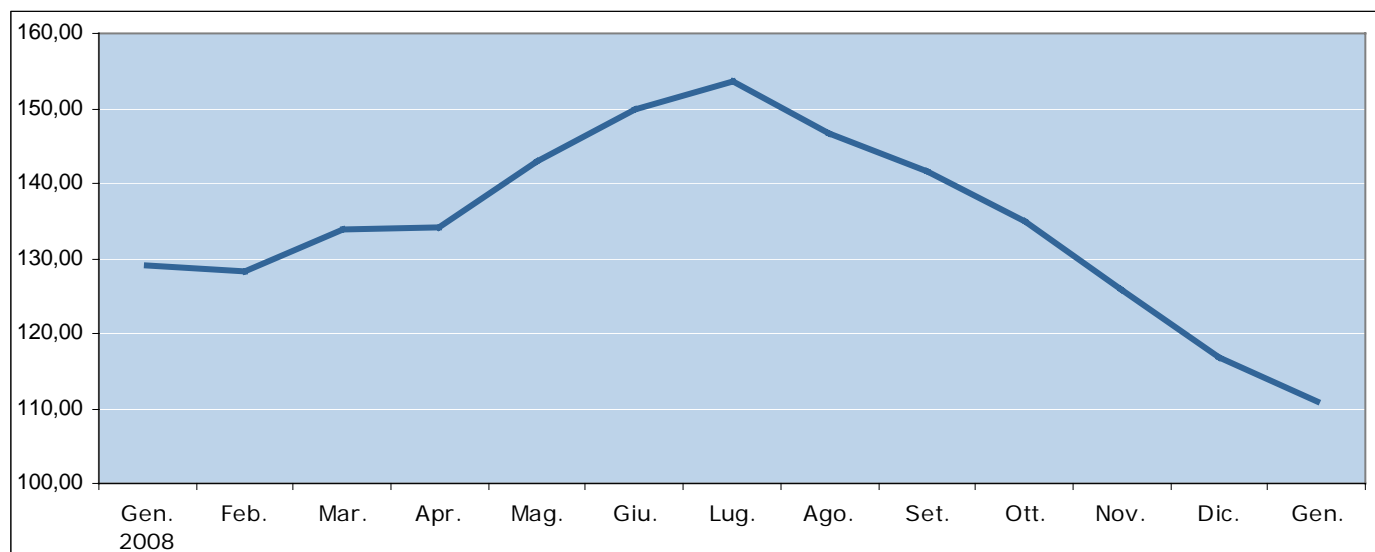
Per una famiglia media, per la quale si ipotizza un consumo di 1.177 metri cubi di gas metano per il riscaldamento della propria abitazione e per la cottura cibi, l'aumento di costi nell'arco di un anno è di quasi 113 euro.



La variazione del costo del gasolio da riscaldamento

Gasolio da riscaldamento

(Valore riferito a 100 litri)



2008												
Gen.	Feb.	Mar.	Apr.	Mag.	Giu.	Lug.	Ago.	Set.	Ott.	Nov.	Dic.	Gen.
128,96	128,39	133,89	134,01	143,01	149,99	153,67	146,77	141,52	134,91	126,00	116,85	110,96

Fonte: Comune di Bologna

Per una famiglia media, per la quale si ipotizza un consumo di 1.000 litri di gasolio per il riscaldamento della propria abitazione, la riduzione dei costi nell'arco di un anno è di 180 euro.