



COMUNE  
DI BOLOGNA

sette programmazione,  
controlli e statistica



# Osservatorio Prezzi Bologna

L'approfondimento mensile

*L'effetto delle variazioni del prezzo del petrolio sui bilanci delle famiglie bolognesi*

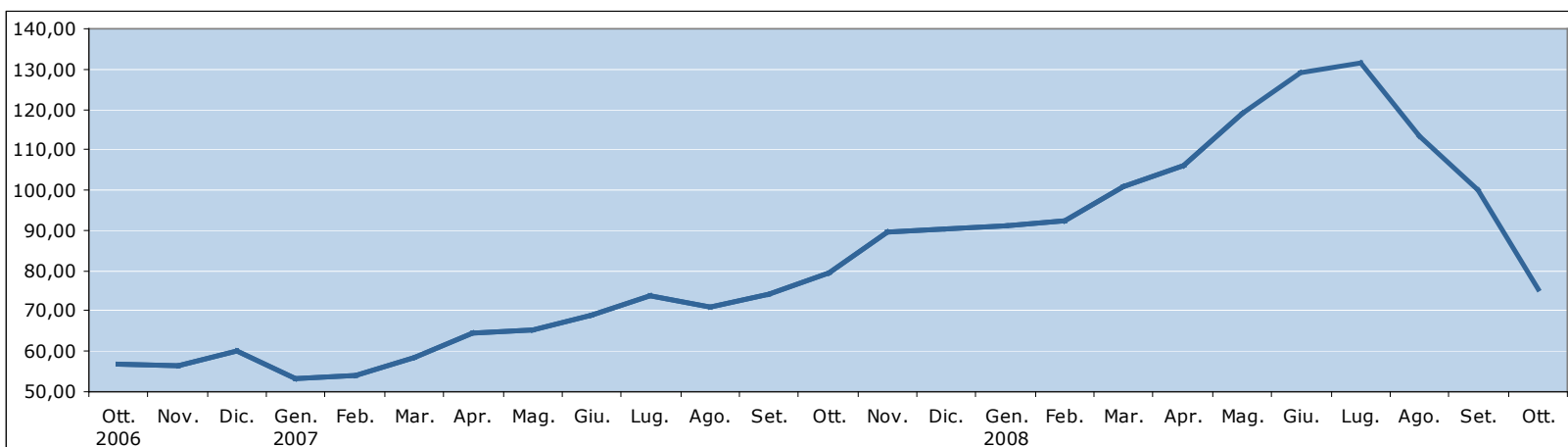
Novembre 2008



## Le variazioni del costo della materia prima

### COSTO DEL GREGGIO: CIF (\*)

\$/Barile



2006	2007					2008																		
Ott.	Nov.	Dic.	Gen.	Feb.	Mar.	Apr.	Mag.	Giu.	Lug.	Ago.	Set.	Ott.	Nov.	Dic.	Gen.	Feb.	Mar.	Apr.	Mag.	Giu.	Lug.	Ago.	Set.	Ott.
56,87	56,36	59,92	53,24	53,93	58,61	64,51	65,20	68,91	73,83	71,03	74,10	79,37	89,46	90,52	91,11	92,22	###	106,02	119,10	129,05	131,38	113,39	99,86	75,38

(\*) Il prezzo CIF (Cost, Insurance and Freight) copre anche la spedizione e l'assicurazione per il trasporto del greggio.

Fonte: Ministero dello Sviluppo Economico.

Sulla base degli ultimi dati disponibili diffusi dal Ministero dello Sviluppo Economico ad ottobre 2008 il prezzo del petrolio (CIF) è sceso a 75,38 dollari dai 99,86 registrati a settembre. Anche nel mese di novembre la discesa del prezzo del greggio è continuata fino a scendere, nella seconda metà di dicembre anche sotto i 35 dollari al barile per poi risalire sopra i 40.



## Come sono cambiati i prezzi dei prodotti energetici a Bologna

Tipologie di prodotti	Tasso medio annuo						Tasso tendenziale
	2002	2003	2004	2005	2006	2007	novembre 2008
<b>Benzine</b>	-2,8	0,6	6,2	8,7	5,7	1,0	-7,9
<b>Altri carburanti di cui:</b>	-2,5	2,8	3,3	13,9	8,6	-0,8	-1,2
Gasolio per autotrazione	-1,7	1,9	6,5	18,2	5,8	-0,1	-1,9
GPL	-4,0	4,0	-1,0	5,8	15,7	-3,8	2,9
<b>Gas di cui:</b>	-5,8	5,7	-1,6	8,1	8,2	-1,1	18,9
Gas per riscaldamento	-6,1	5,6	-1,8	8,5	8,5	-1,2	18,3
Gas per cottura cibi	-8,2	10,3	-0,5	5,1	2,9	-1,8	27,3
Gas in bombola	2,4	4,2	2,1	3,6	10,3	4,6	8,1
<b>Gasolio per riscaldamento</b>	0,9	1,7	6,0	13,3	5,6	0,2	-1,2

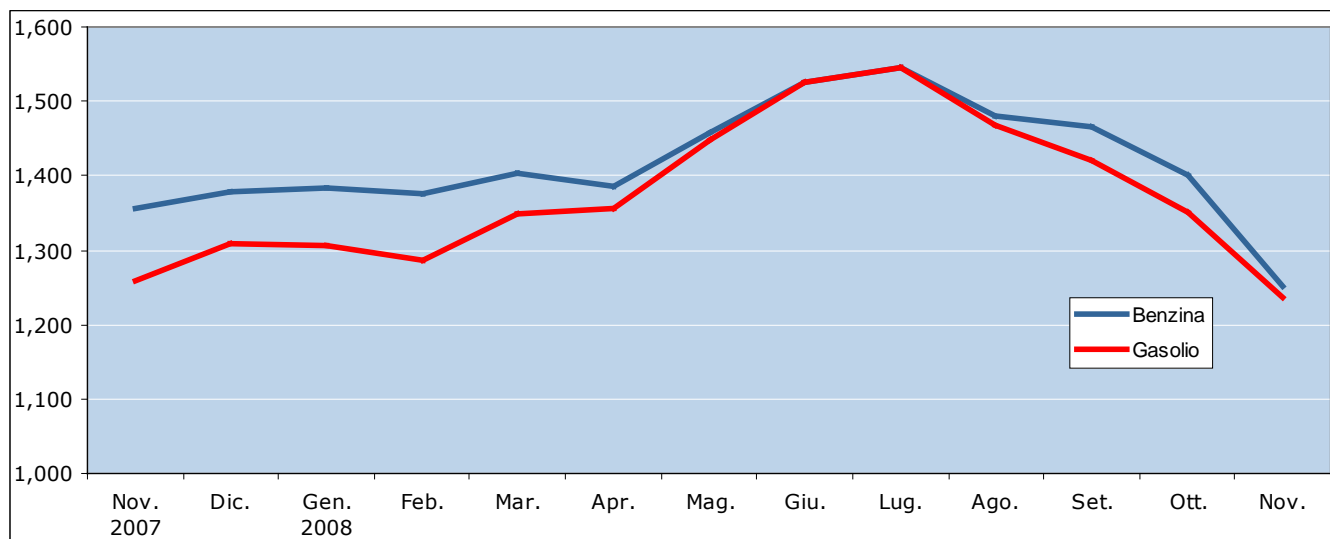
Fonte: Istat



## Le variazioni dei costi di trasporto

### Benzina verde e gasolio per auto

(Prezzo al litro)



	2007		2008										
	Nov.	Dic.	Gen.	Feb.	Mar.	Apr.	Mag.	Giu.	Lug.	Ago.	Set.	Ott.	Nov.
Benzina	1,357	1,379	1,383	1,375	1,403	1,386	1,458	1,526	1,546	1,481	1,466	1,400	1,250
Gasolio	1,260	1,308	1,306	1,286	1,349	1,355	1,448	1,526	1,546	1,469	1,421	1,351	1,237

Fonte: Comune di Bologna

N.B. I prezzi medi sono stati ricostruiti tenendo conto delle modifiche intervenute in occasione del cambio base.

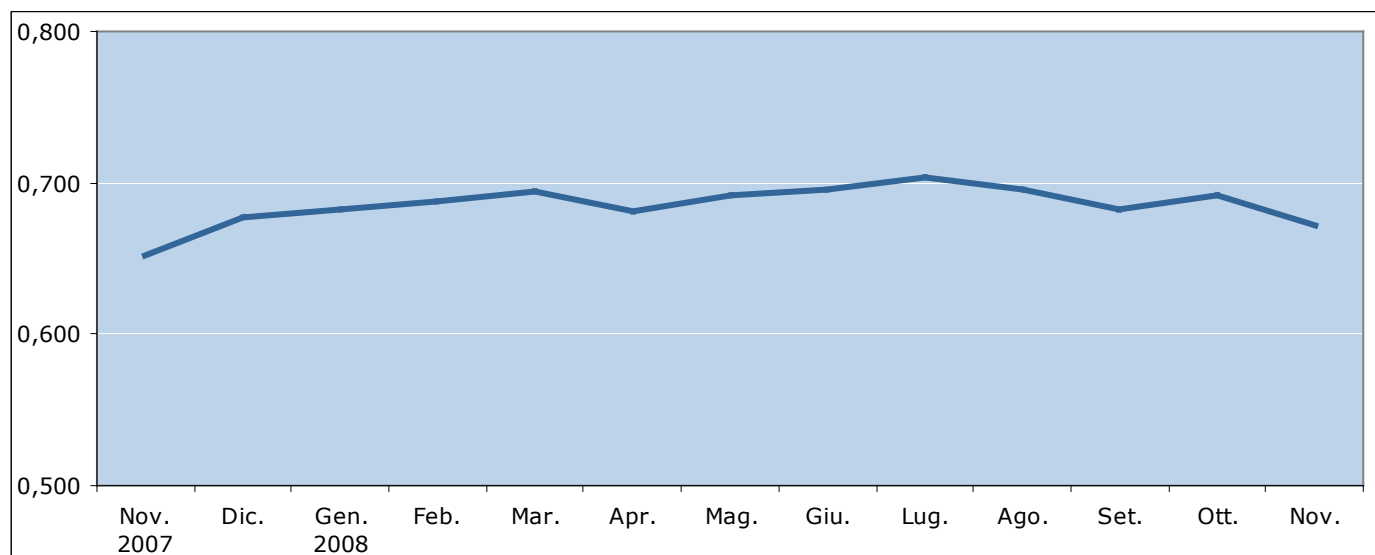
A novembre 2008 per fare un pieno di benzina (50 litri) si spendono 5,35 euro in meno rispetto ad un anno prima e 1,15 euro in meno per un pieno di gasolio. Per una percorrenza media annua di 10.000 Km. l'automobilista bolognese spende oltre 82 euro in meno all'anno se possiede un'auto media a benzina e oltre 15 euro in meno se viaggia a gasolio.



## Le variazioni dei costi di trasporto

### Gas GPL per autotrazione

(Prezzo al litro)



2007		2008										
Nov.	Dic.	Gen.	Feb.	Mar.	Apr.	Mag.	Giu.	Lug.	Ago.	Set.	Ott.	Nov.
0,652	0,677	0,682	0,688	0,694	0,681	0,691	0,696	0,703	0,696	0,682	0,691	0,672

Fonte: Comune di Bologna

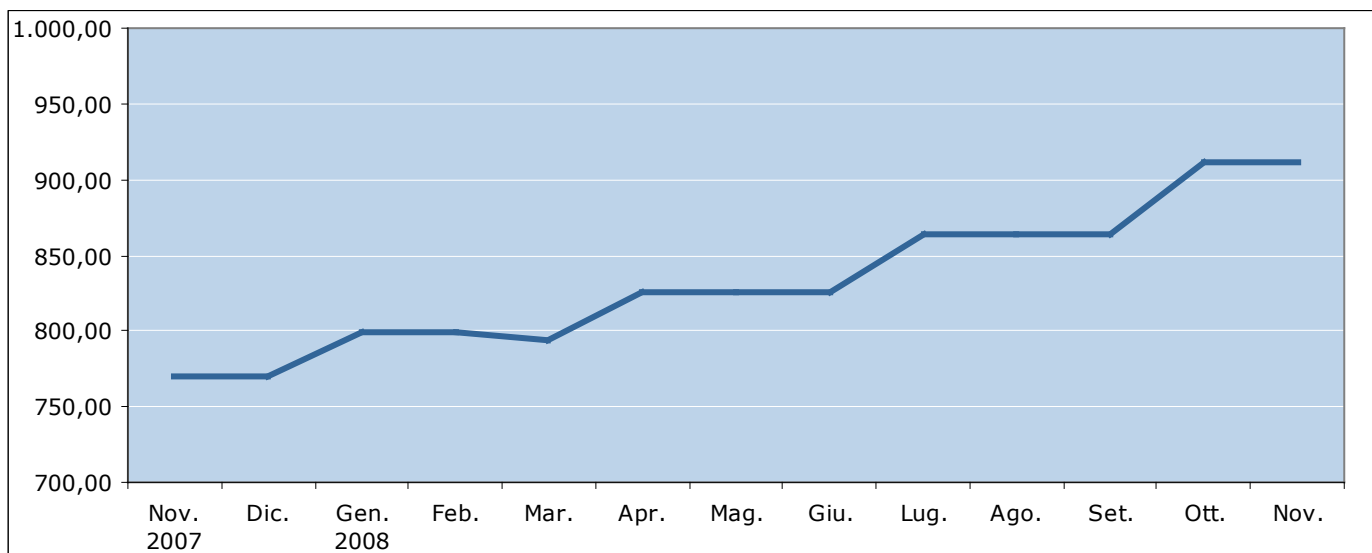
A novembre 2008 per fare un pieno di gas (40 litri) si spende meno di 1 euro in più rispetto ad un anno prima. Per una percorrenza media annua di 10.000 Km. l'automobilista bolognese con vettura a GPL spende 19 euro in più all'anno.



## Le variazioni del costo del gas per riscaldamento

### Gas per riscaldamento

(Valore riferito ad un consumo annuo di 1.079 m<sup>3</sup>)



2007		2008										
Nov.	Dic.	Gen.	Feb.	Mar.	Apr.	Mag.	Giu.	Lug.	Ago.	Set.	Ott.	Nov.
769,91	769,91	799,70	799,70	794,05	825,84	825,84	825,84	863,33	863,33	863,33	911,11	911,11

Fonte: Comune di Bologna

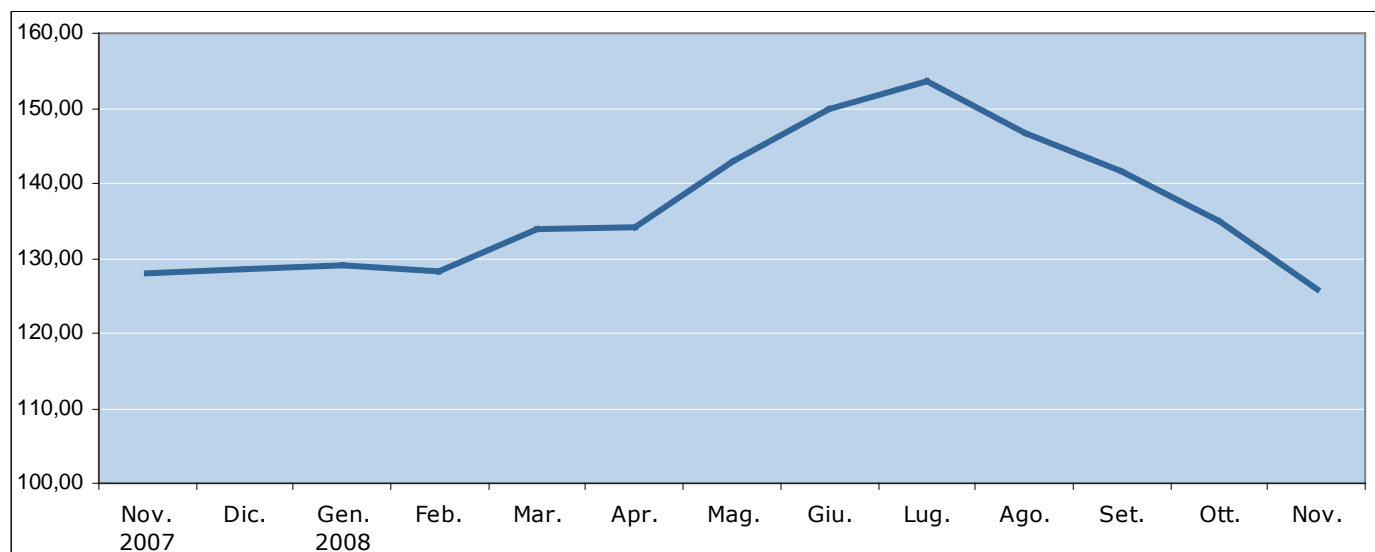
Per una famiglia media, per la quale si ipotizza un consumo di 1.079 metri cubi di gas metano per il riscaldamento della propria abitazione, l'aumento di costi nell'arco di un anno è di oltre 141 euro.



## La variazione del costo del gasolio da riscaldamento

### Gasolio da riscaldamento

(Valore riferito a 100 litri)



2007		2008										
Nov.	Dic.	Gen.	Feb.	Mar.	Apr.	Mag.	Giu.	Lug.	Ago.	Set.	Ott.	Nov.
128,07	128,53	128,96	128,39	133,89	134,01	143,01	149,99	153,67	146,77	141,52	134,91	126,00

Fonte: Comune di Bologna

Per una famiglia media, per la quale si ipotizza un consumo di 1.000 litri di gasolio per il riscaldamento della propria abitazione, la riduzione dei costi nell'arco di un anno è di oltre 20 euro.