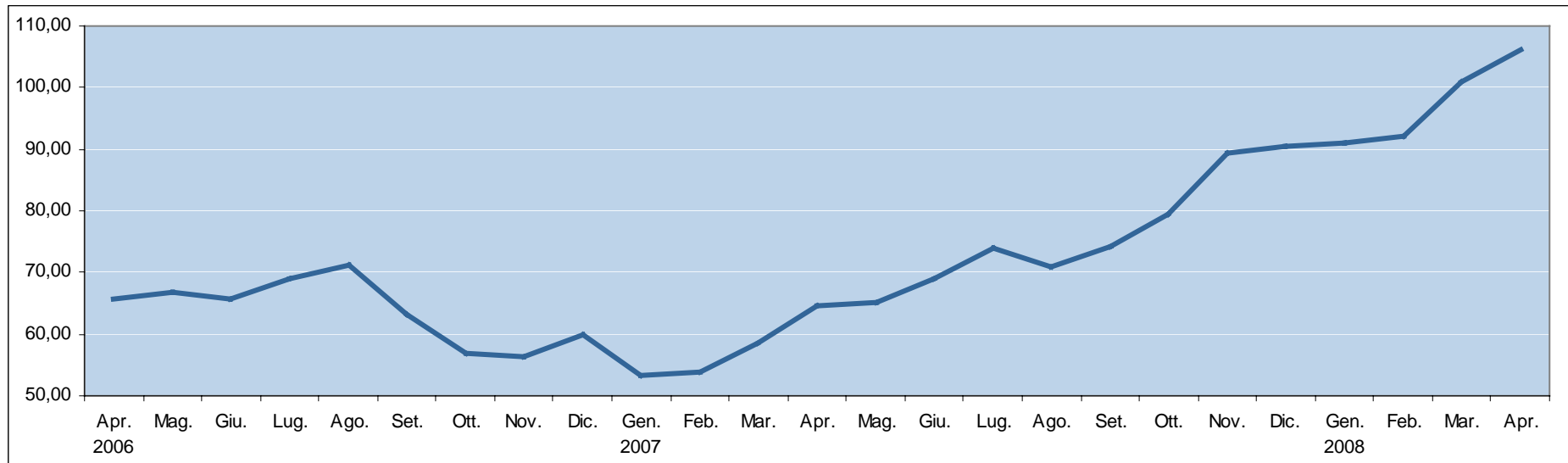


# L'effetto del "caro petrolio" sui bilanci delle famiglie bolognesi

## Le variazioni del costo della materia prima

### COSTO DEL GREGGIO: CIF (\*)

\$/Barile



2006				2007								2008												
Apr.	Mag.	Giu.	Lug.	Ago.	Set.	Ott.	Nov.	Dic.	Gen.	Feb.	Mar.	Apr.	Mag.	Giu.	Lug.	Ago.	Set.	Ott.	Nov.	Dic.	Gen.	Feb.	Mar.	Apr.
65,65	66,79	65,73	69,08	71,30	63,11	56,87	56,36	59,92	53,24	53,93	58,61	64,51	65,20	68,91	73,83	71,03	74,10	79,37	89,46	90,52	91,11	92,22	100,96	106,02

(\*) Il prezzo CIF (Cost, Insurance and Freight) copre anche la spedizione e l'assicurazione per il trasporto del greggio.

Fonte: Ministero dello Sviluppo Economico.

# L'effetto del "caro petrolio" sui bilanci delle famiglie bolognesi

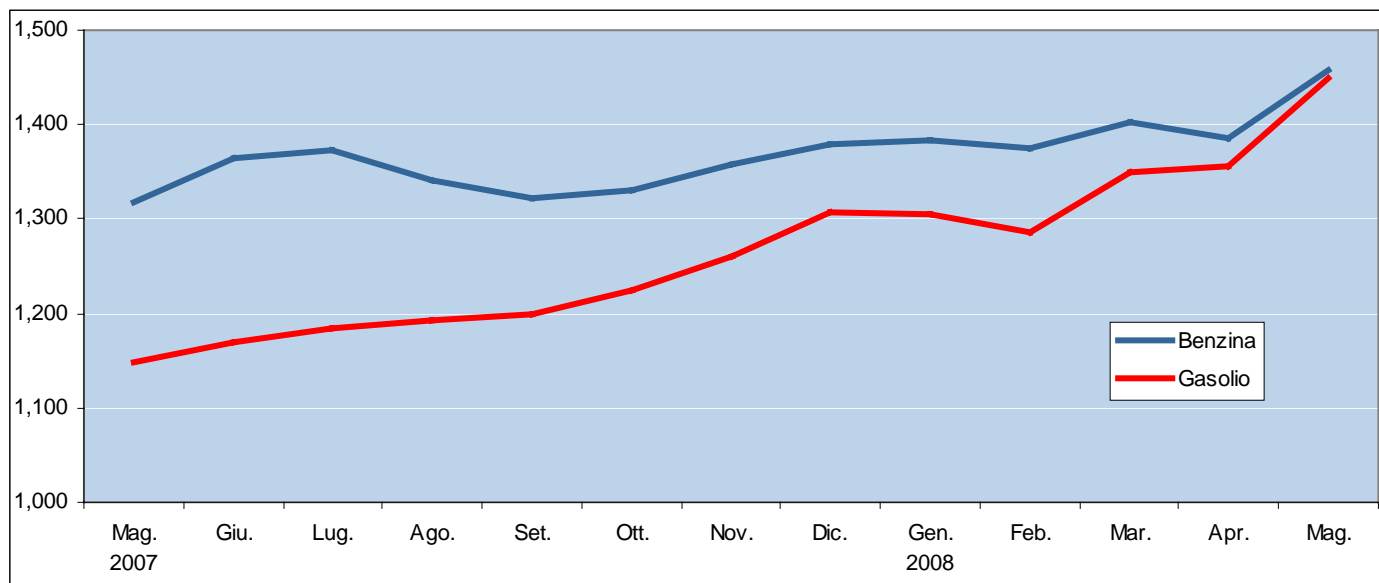
## Come sono cambiati i prezzi dei prodotti energetici a Bologna

Tipologie di prodotti	Tasso medio annuo						Tasso tendenziale
	2002	2003	2004	2005	2006	2007	maggio 2008
<b>Benzine</b>	-2,8	0,6	6,2	8,7	5,7	1,0	10,6
<b>Altri carburanti di cui:</b>	-2,5	2,8	3,3	13,9	8,6	-0,8	23,3
Gasolio per autotrazione	-1,7	1,9	6,5	18,2	5,8	-0,1	26,1
GPL	-4,0	4,0	-1,0	5,8	15,7	-3,8	10,3
<b>Gas di cui:</b>	-5,8	5,7	-1,6	8,1	8,2	-1,1	9,1
Gas per riscaldamento	-6,1	5,6	-1,8	8,5	8,5	-1,2	8,0
Gas per cottura cibi	-8,2	10,3	-0,5	5,1	2,9	-1,8	18,1
Gas in bombola	2,4	4,2	2,1	3,6	10,3	4,6	10,6
<b>Gasolio per riscaldamento</b>	0,9	1,7	6,0	13,3	5,6	0,2	26,1

Fonte: Istat

# L'effetto del "caro petrolio" sui bilanci delle famiglie bolognesi

## Le variazioni dei costi di trasporto



	2007							2008					
	Mag.	Giu.	Lug.	Ago.	Set.	Ott.	Nov.	Dic.	Gen.	Feb.	Mar.	Apr.	Mag.
Benzina	1,318	1,364	1,373	1,342	1,321	1,331	1,357	1,379	1,383	1,375	1,403	1,386	1,458
Gasolio	1,148	1,170	1,184	1,192	1,200	1,226	1,260	1,308	1,306	1,286	1,349	1,355	1,448

Fonte: Comune di Bologna

N.B. I prezzi medi sono stati ricostruiti tenendo conto delle modifiche intervenute in occasione del cambio base.

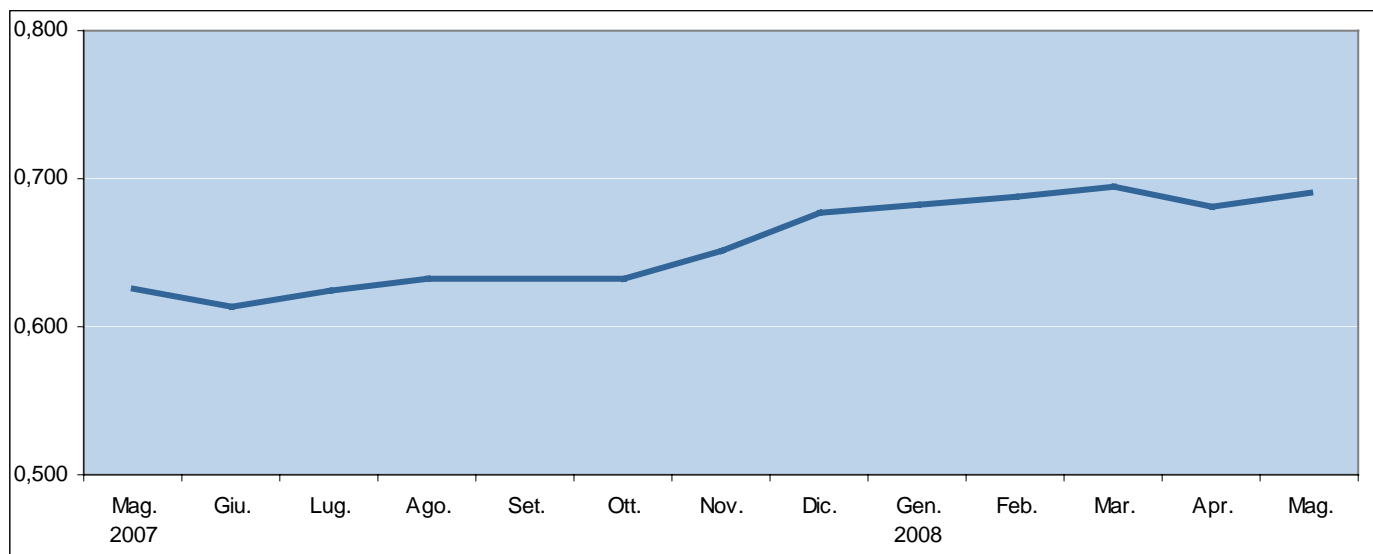
A maggio 2008 per fare un pieno di benzina (50 litri) si spendono 7 euro in più rispetto ad un anno prima e 15 euro per un pieno di gasolio. Per una percorrenza media annua di 10.000 Km. l'automobilista bolognese spende quasi 108 euro in più all'anno se possiede un'auto media a benzina e 200 euro se viaggia a gasolio.

# L'effetto del "caro petrolio" sui bilanci delle famiglie bolognesi

## Le variazioni dei costi di trasporto

### Gas GPL per autotrazione

(Prezzo al litro)



2007							2008					
Mag.	Giu.	Lug.	Ago.	Set.	Ott.	Nov.	Dic.	Gen.	Feb.	Mar.	Apr.	Mag.
0,626	0,613	0,624	0,633	0,632	0,632	0,652	0,677	0,682	0,688	0,694	0,681	0,691

Fonte: Comune di Bologna

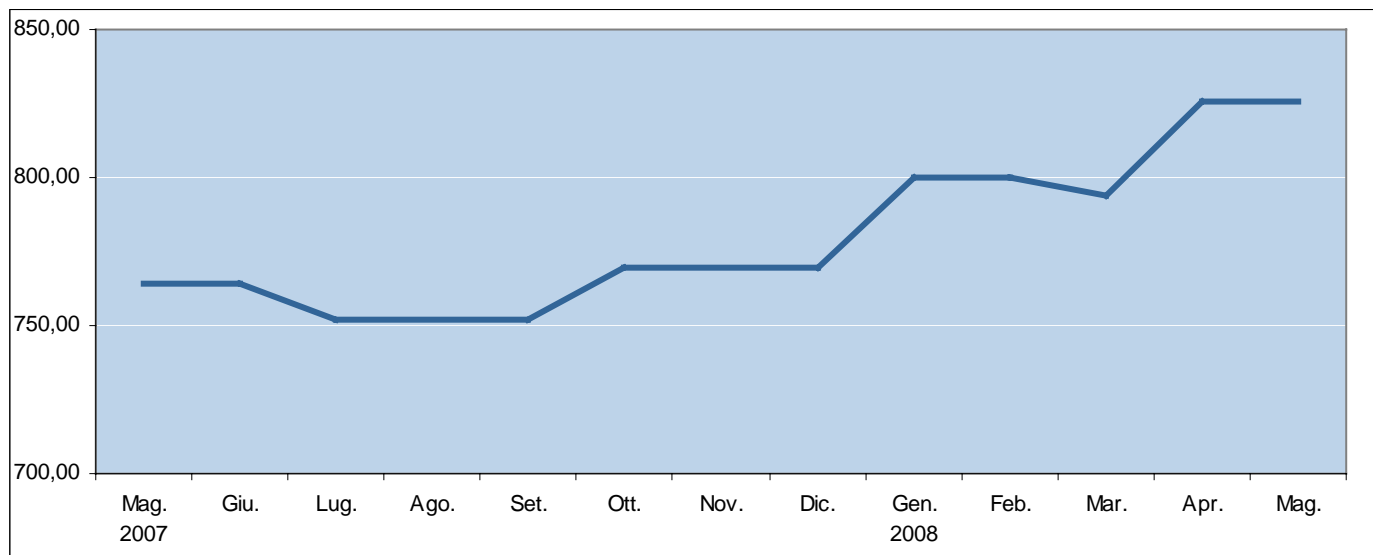
Ad aprile 2008 per fare un pieno di gas (40 litri) si spendono circa 2,6 euro in più rispetto ad un anno prima. Per una percorrenza media annua di 10.000 Km. l'automobilista bolognese con vettura a GPL spende quasi 62 euro in più all'anno.

# L'effetto del "caro petrolio" sui bilanci delle famiglie bolognesi

## Le variazioni del costo del gas per riscaldamento

### Gas per riscaldamento

(Valore riferito ad un consumo annuo di 1.079 m3)



2007						2008						
Mag.	Giu.	Lug.	Ago.	Set.	Ott.	Nov.	Dic.	Gen.	Feb.	Mar.	Apr.	Mag.
764,27	764,27	752,00	752,00	752,00	769,91	769,91	769,91	799,70	799,70	794,05	825,84	825,84

Fonte: Comune di Bologna

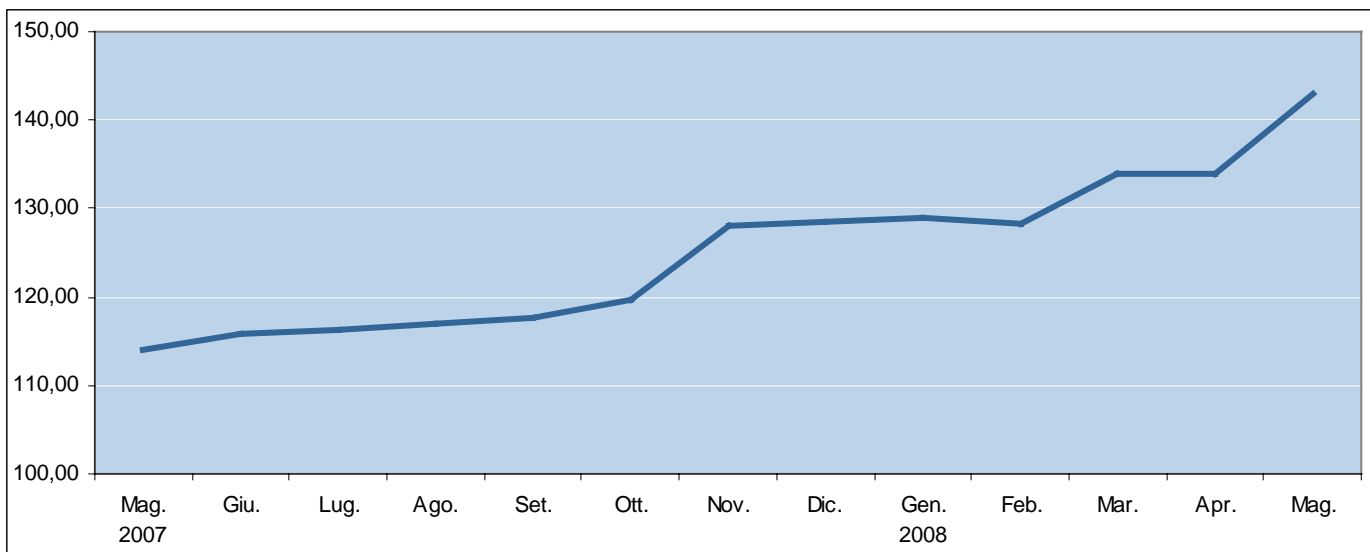
Per una famiglia media, per la quale si ipotizza un consumo di 1.079 metri cubi di gas metano per il riscaldamento della propria abitazione, l'aumento di costi nell'arco di un anno è di circa 62 euro.

# L'effetto del "caro petrolio" sui bilanci delle famiglie bolognesi

## Le variazioni del costo del gasolio per riscaldamento

### Gasolio da riscaldamento

(Valore riferito a 100 litri)



2007						2008						
Mag.	Giu.	Lug.	Ago.	Set.	Ott.	Nov.	Dic.	Gen.	Feb.	Mar.	Apr.	Mag.
113,94	115,81	116,34	117,05	117,76	119,62	128,07	128,53	128,96	128,39	133,89	134,01	143,01

Fonte: Comune di Bologna

Per una famiglia media, per la quale si ipotizza un consumo di 1.000 litri di gasolio per il riscaldamento della propria abitazione, l'aumento dei costi nell'arco di un anno è di oltre 290 euro.