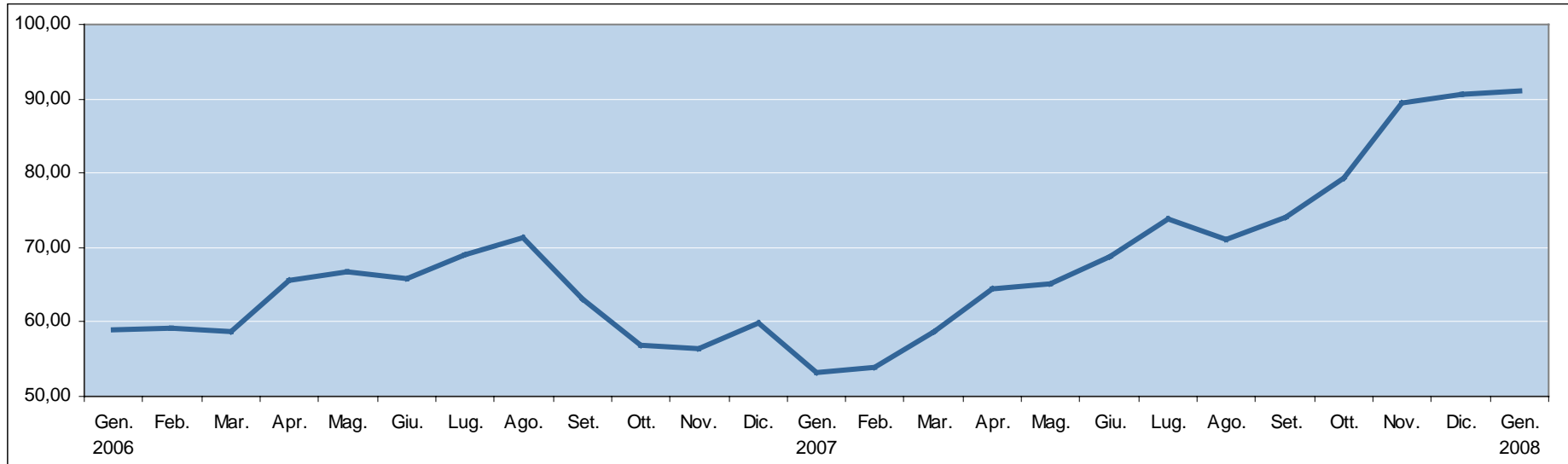


L'effetto del "caro petrolio" sui bilanci delle famiglie bolognesi

Le variazioni del costo della materia prima

COSTO DEL GREGGIO: CIF (*)

\$/Barile



2006												2007												2008
Gen.	Feb.	Mar.	Apr.	Mag.	Giu.	Lug.	Ago.	Set.	Ott.	Nov.	Dic.	Gen.	Feb.	Mar.	Apr.	Mag.	Giu.	Lug.	Ago.	Set.	Ott.	Nov.	Dic.	Gen.
58,97	59,20	58,81	65,65	66,79	65,73	69,08	71,30	63,11	56,87	56,36	59,92	53,24	53,93	58,61	64,51	65,20	68,91	73,83	71,03	74,10	79,37	89,46	90,52	91,11

(*) Il prezzo CIF (Cost, Insurance and Freight) copre anche la spedizione e l'assicurazione per il trasporto del greggio.

Fonte: Ministero dello Sviluppo Economico.

L'effetto del "caro petrolio" sui bilanci delle famiglie bolognesi

Come sono cambiati i prezzi dei prodotti energetici a Bologna

Tipologie di prodotti	Tasso medio annuo						Tasso tendenziale
	2002	2003	2004	2005	2006	2007	febbraio 2008
Benzine	-2,8	0,6	6,2	8,7	5,7	1,0	13,2
Altri carburanti di cui:	-2,5	2,8	3,3	13,9	8,6	-0,8	15,9
Gasolio per autotrazione	-1,7	1,9	6,5	18,2	5,8	-0,1	17,1
GPL	-4,0	4,0	-1,0	5,8	15,7	-3,8	11,4
Gas di cui:	-5,8	5,7	-1,6	8,1	8,2	-1,1	1,2
Gas per riscaldamento	-6,1	5,6	-1,8	8,5	8,5	-1,2	-0,2
Gas per cottura cibi	-8,2	10,3	-0,5	5,1	2,9	-1,8	10,9
Gas in bombola	2,4	4,2	2,1	3,6	10,3	4,6	11,7
Gasolio per riscaldamento	0,9	1,7	6,0	13,3	5,6	0,2	17,9

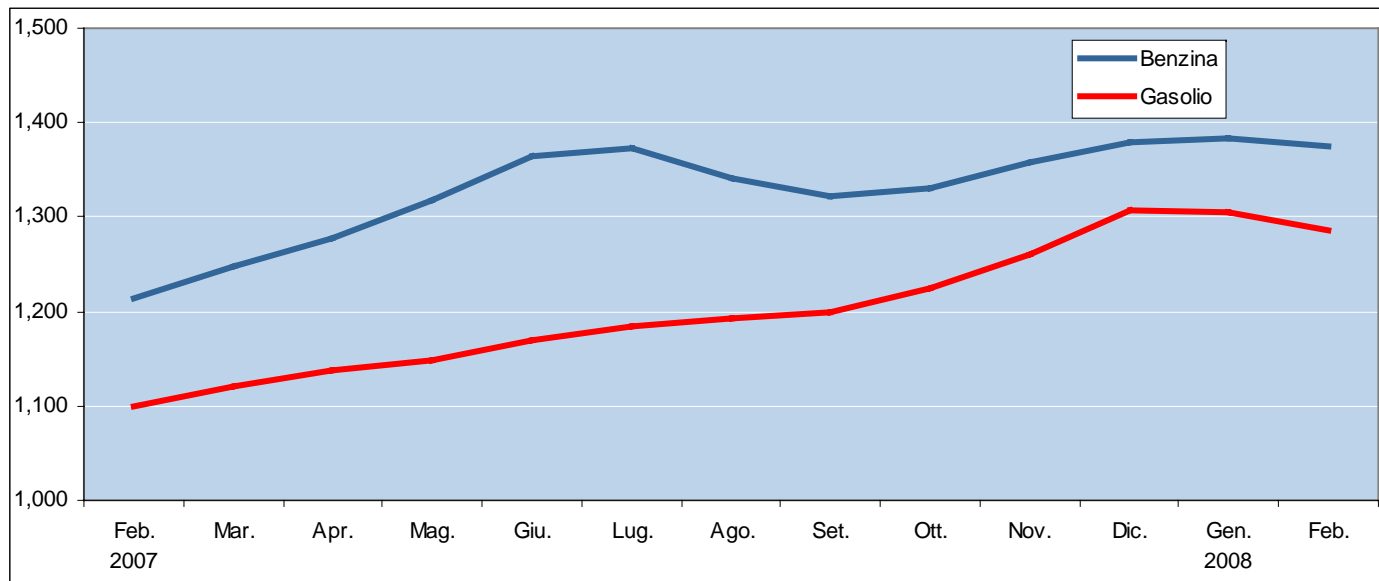
Fonte: Istat

L'effetto del "caro petrolio" sui bilanci delle famiglie bolognesi

Le variazioni dei costi di trasporto

Benzina verde e gasolio per auto

(Prezzo al litro)



	2007												2008	
	Feb.	Mar.	Apr.	Mag.	Giu.	Lug.	Ago.	Set.	Ott.	Nov.	Dic.	Gen.	Feb.	
Benzina	1,214	1,247	1,278	1,318	1,364	1,373	1,342	1,321	1,331	1,357	1,379	1,383	1,375	
Gasolio	1,099	1,122	1,138	1,148	1,170	1,184	1,192	1,200	1,226	1,260	1,308	1,306	1,286	

Fonte: Comune di Bologna

N.B. I prezzi medi sono stati ricostruiti tenendo conto delle modifiche intervenute in occasione del cambio base.

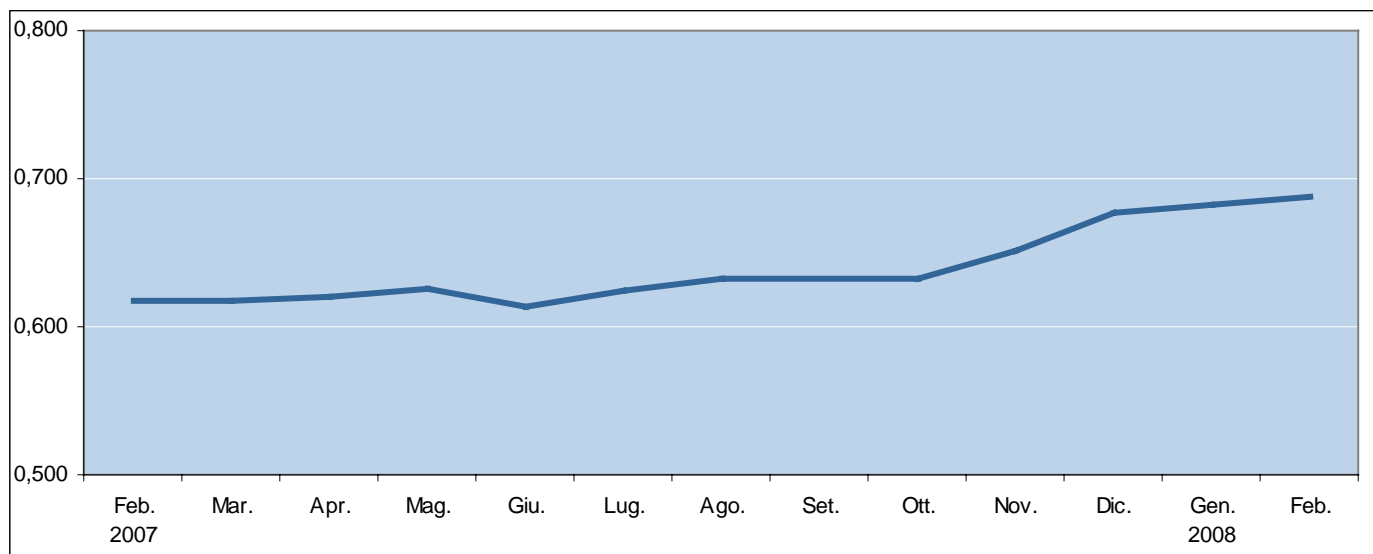
A febbraio 2008 per fare un pieno di benzina (50 litri) si spendono 8,05 euro in più rispetto ad un anno prima e 9,35 euro per un pieno di gasolio. Per una percorrenza media annua di 10.000 Km. l'automobilista bolognese spende quasi 124 euro in più all'anno se possiede un'auto media a benzina e quasi 125 euro se viaggia a gasolio.

L'effetto del "caro petrolio" sui bilanci delle famiglie bolognesi

Le variazioni dei costi di trasporto

Gas GPL per autotrazione

(Prezzo al litro)



2007											2008	
Feb.	Mar.	Apr.	Mag.	Giu.	Lug.	Ago.	Set.	Ott.	Nov.	Dic.	Gen.	Feb.
0,617	0,617	0,620	0,626	0,613	0,624	0,633	0,632	0,632	0,652	0,677	0,682	0,688

Fonte: Comune di Bologna

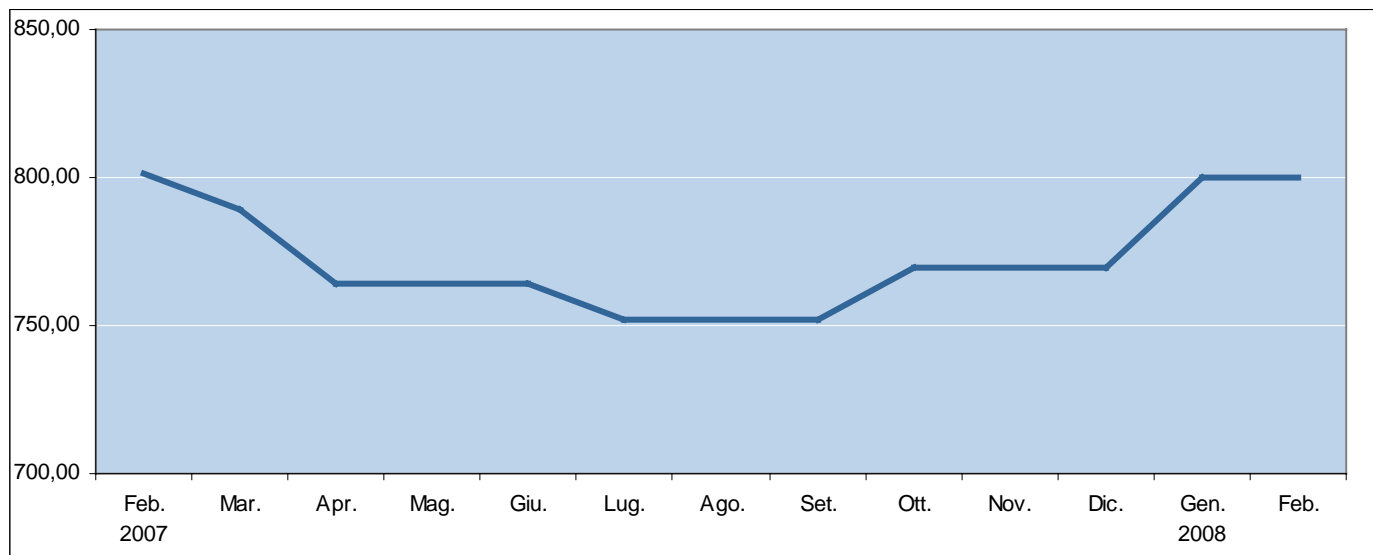
A febbraio 2008 per fare un pieno di gas (40 litri) si spendono quasi 3 euro in più rispetto ad un anno prima. Per una percorrenza media annua di 10.000 Km. l'automobilista bolognese con vettura a GPL spende quasi 68 euro in più all'anno.

L'effetto del "caro petrolio" sui bilanci delle famiglie bolognesi

Le variazioni del costo del gas per riscaldamento

Gas per riscaldamento

(Valore riferito ad un consumo annuo di 1.079 m3)



2007											2008	
Feb.	Mar.	Apr.	Mag.	Giu.	Lug.	Ago.	Set.	Ott.	Nov.	Dic.	Gen.	Feb.
801,36	789,13	764,27	764,27	764,27	752,00	752,00	752,00	769,91	769,91	769,91	799,70	799,70

Fonte: Comune di Bologna

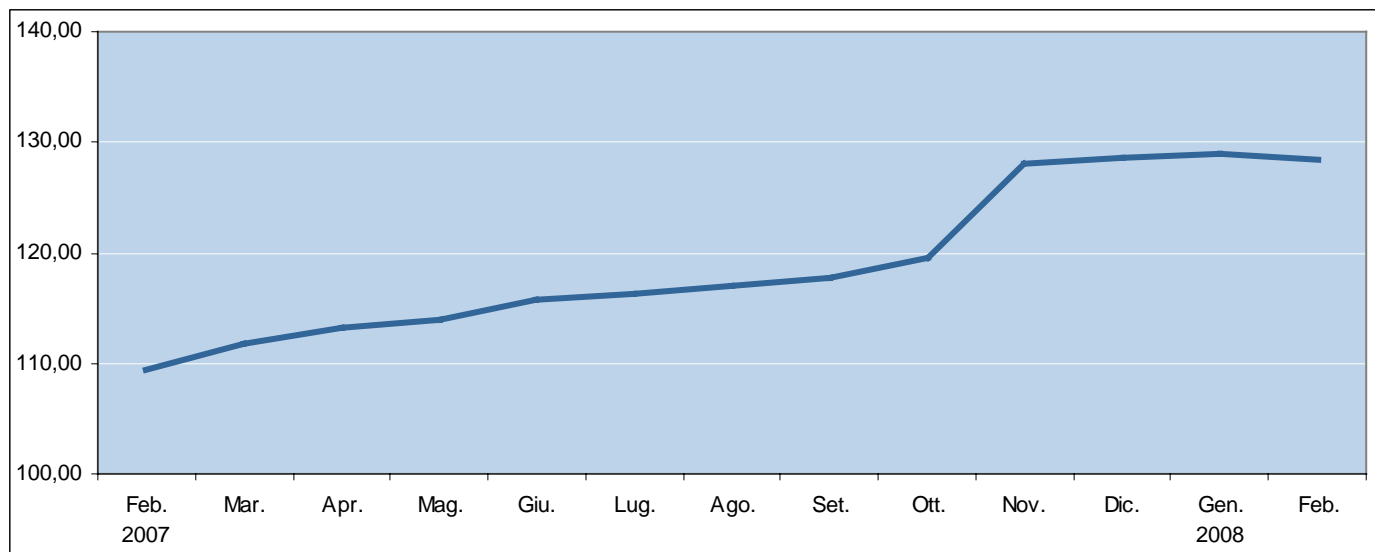
Per una famiglia media, per la quale si ipotizza un consumo di 1.079 metri cubi di gas metano per il riscaldamento della propria abitazione, la diminuzione di costi nell'arco di un anno è di circa 1,7 euro.

L'effetto del "caro petrolio" sui bilanci delle famiglie bolognesi

Le variazioni del costo del gasolio per riscaldamento

Gasolio da riscaldamento

(Valore riferito a 100 litri)



2007											2008	
Feb.	Mar.	Apr.	Mag.	Giu.	Lug.	Ago.	Set.	Ott.	Nov.	Dic.	Gen.	Feb.
109,43	111,73	113,29	113,94	115,81	116,34	117,05	117,76	119,62	128,07	128,53	128,96	128,39

Fonte: Comune di Bologna

Per una famiglia media, per la quale si ipotizza un consumo di 1.000 litri di gasolio per il riscaldamento della propria abitazione, l'aumento dei costi nell'arco di un anno è di circa 190 euro.