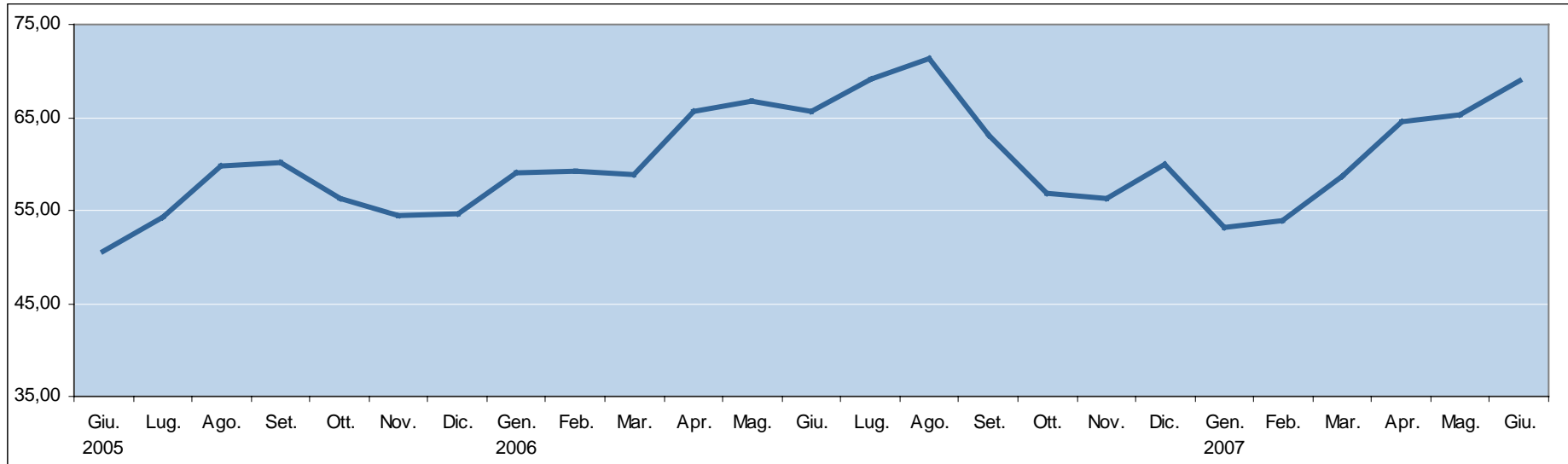


L'effetto del "caro petrolio" sui bilanci delle famiglie bolognesi

Le variazioni del costo della materia prima

COSTO DEL GREGGIO: CIF (*)

\$/Barile



2005						2006						2007												
Giu.	Lug.	Ago.	Set.	Ott.	Nov.	Dic.	Gen.	Feb.	Mar.	Apr.	Mag.	Giu.	Lug.	Ago.	Set.	Ott.	Nov.	Dic.	Gen.	Feb.	Mar.	Apr.	Mag.	Giu.
50,53	54,33	59,69	60,16	56,35	54,50	54,61	58,97	59,20	58,81	65,65	66,79	65,73	69,08	71,30	63,11	56,87	56,36	59,92	53,24	53,93	58,61	64,51	65,20	68,91

(*) Il prezzo CIF (Cost, Insurance and Freight) copre anche la spedizione e l'assicurazione per il trasporto del greggio.

Fonte: Ministero delle Attività Produttive

L'effetto del "caro petrolio" sui bilanci delle famiglie bolognesi

Come sono cambiati i prezzi dei prodotti energetici a Bologna

Tipologie di prodotti	Tasso medio annuo					Tasso tendenziale
	2002	2003	2004	2005	2006	luglio 2007
Benzine	-2,8	0,6	6,2	8,7	5,7	-0,5
Altri carburanti di cui:	-2,5	2,8	3,3	13,9	8,6	-3,4
Gasolio per autotrazione	-1,7	1,9	6,5	18,2	5,8	-2,9
GPL	-4,0	4,0	-1,0	5,8	15,7	-5,1
Gas di cui:	-5,8	5,7	-1,6	8,1	8,2	-3,9
Gas per riscaldamento	-6,1	5,6	-1,8	8,5	8,5	-4,1
Gas per cottura cibi	-8,2	10,3	-0,5	5,1	2,9	-4,5
Gas in bombola	2,4	4,2	2,1	3,6	10,3	4,6
Gasolio per riscaldamento	0,9	1,7	6,0	13,3	5,6	-2,3

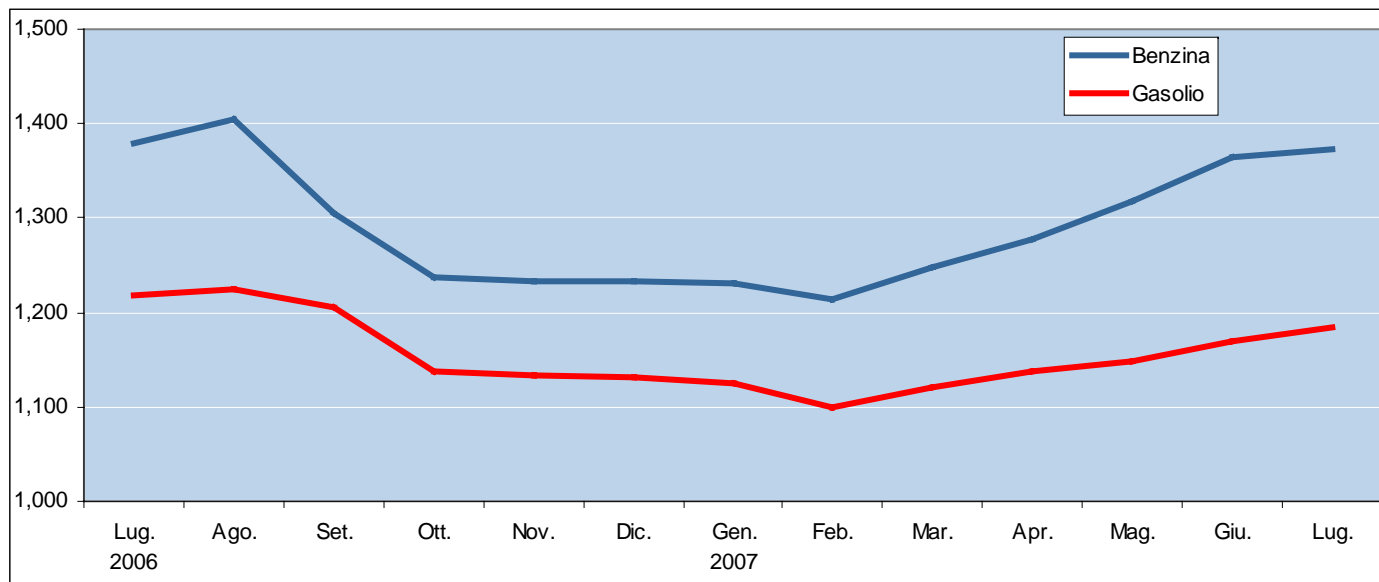
Fonte: Istat

L'effetto del "caro petrolio" sui bilanci delle famiglie bolognesi

Le variazioni dei costi di trasporto

Benzina verde e gasolio per auto

(Prezzo al litro)



	2006						2007						
	Lug.	Ago.	Set.	Ott.	Nov.	Dic.	Gen.	Feb.	Mar.	Apr.	Mag.	Giu.	Lug.
Benzina	1,379	1,404	1,306	1,238	1,233	1,233	1,230	1,214	1,247	1,278	1,318	1,364	1,373
Gasolio	1,219	1,225	1,205	1,137	1,133	1,132	1,126	1,099	1,122	1,138	1,148	1,170	1,184

Fonte: Comune di Bologna

N.B. I prezzi medi sono stati ricostruiti tenendo conto delle modifiche intervenute in occasione del cambio base.

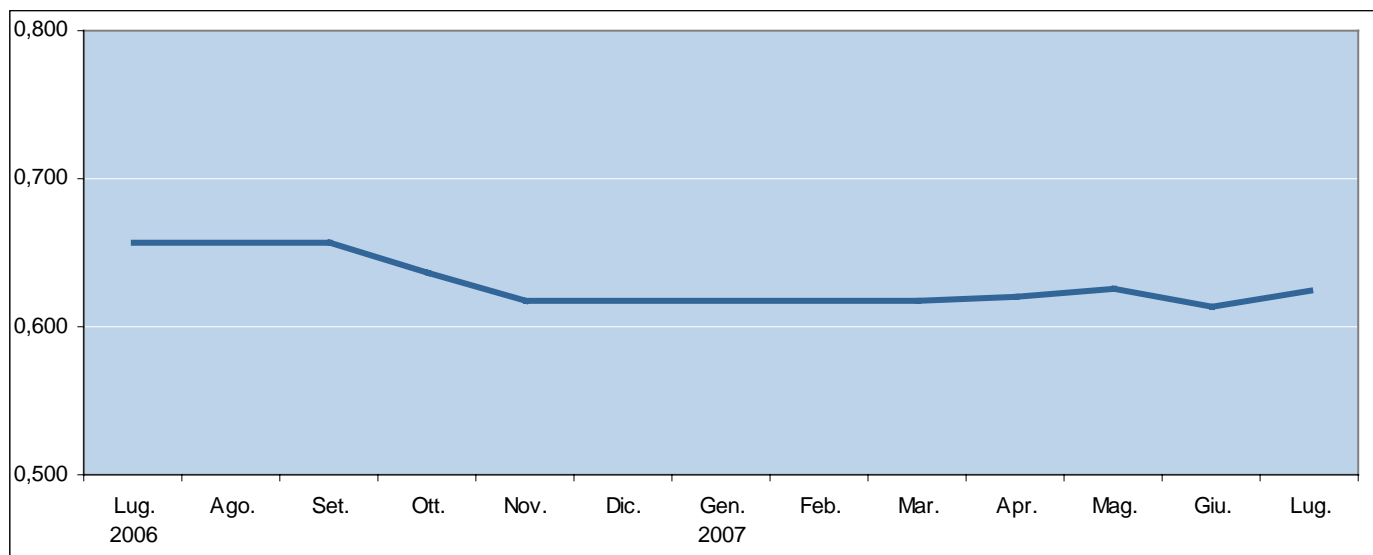
A luglio 2007 per fare un pieno di benzina (50 litri) si spendono 0,30 euro in meno rispetto ad un anno prima e 1,75 euro in meno per un pieno di gasolio. Per una percorrenza media annua di 10.000 Km. l'automobilista bolognese spende oltre 4,6 euro in meno all'anno se possiede un'auto media a benzina e oltre 23 euro in meno se viaggia a gasolio.

L'effetto del "caro petrolio" sui bilanci delle famiglie bolognesi

Le variazioni dei costi di trasporto

Gas GPL per autotrazione

(Prezzo al litro)



2006		2007										
Lug.	Ago.	Set.	Ott.	Nov.	Dic.	Gen.	Feb.	Mar.	Apr.	Mag.	Giu.	Lug.
0,657	0,657	0,657	0,637	0,617	0,617	0,617	0,617	0,617	0,620	0,626	0,613	0,624

Fonte: Comune di Bologna

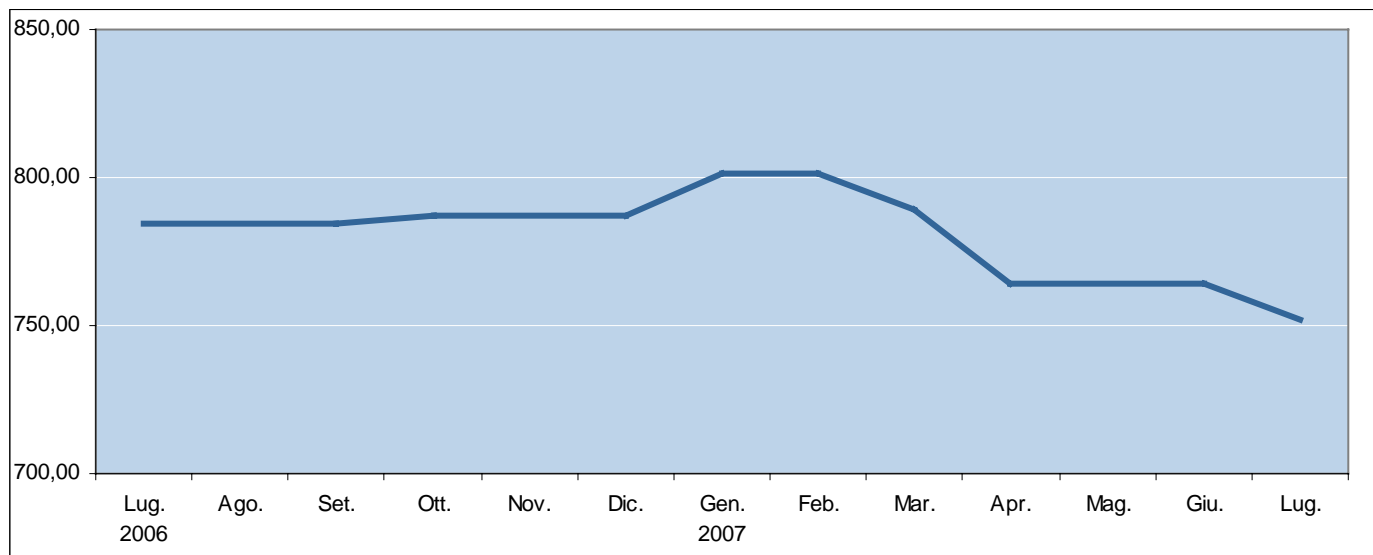
A luglio 2007 per fare un pieno di gas (40 litri) si spendono 1,32 euro in meno rispetto ad un anno prima. Per una percorrenza media annua di 10.000 Km. l'automobilista bolognese con vettura a GPL spende oltre 31 euro in meno all'anno.

L'effetto del "caro petrolio" sui bilanci delle famiglie bolognesi

Le variazioni del costo del gas per riscaldamento

Gas per riscaldamento

(Valore riferito ad un consumo annuo di 1.079 m3)



2006						2007						
Lug.	Ago.	Set.	Ott.	Nov.	Dic.	Gen.	Feb.	Mar.	Apr.	Mag.	Giu.	Lug.
784,22	784,22	784,22	786,93	786,93	786,93	801,36	801,36	789,13	764,27	764,27	764,27	752,00

Fonte: Comune di Bologna

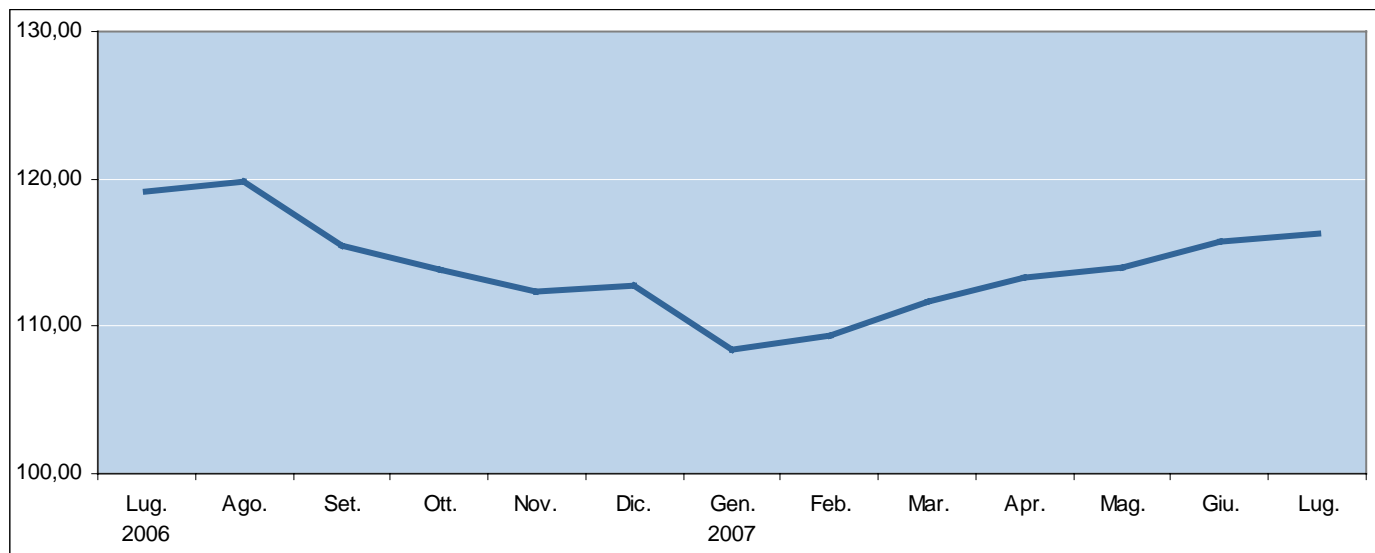
Per una famiglia media, per la quale si ipotizza un consumo di 1.079 metri cubi di gas metano per il riscaldamento della propria abitazione, la diminuzione di costi nell'arco di un anno è di oltre 32 euro.

L'effetto del "caro petrolio" sui bilanci delle famiglie bolognesi

Le variazioni del costo del gasolio per riscaldamento

Gasolio da riscaldamento

(Valore riferito a 100 litri)



2006						2007						
Lug.	Ago.	Set.	Ott.	Nov.	Dic.	Gen.	Feb.	Mar.	Apr.	Mag.	Giu.	Lug.
119,09	119,83	115,48	113,91	112,40	112,79	108,41	109,43	111,73	113,29	113,94	115,81	116,34

Fonte: Comune di Bologna

Per una famiglia media, per la quale si ipotizza un consumo di 1.000 litri di gasolio per il riscaldamento della propria abitazione, la diminuzione di costi nell'arco di un anno è di 27,5 euro.