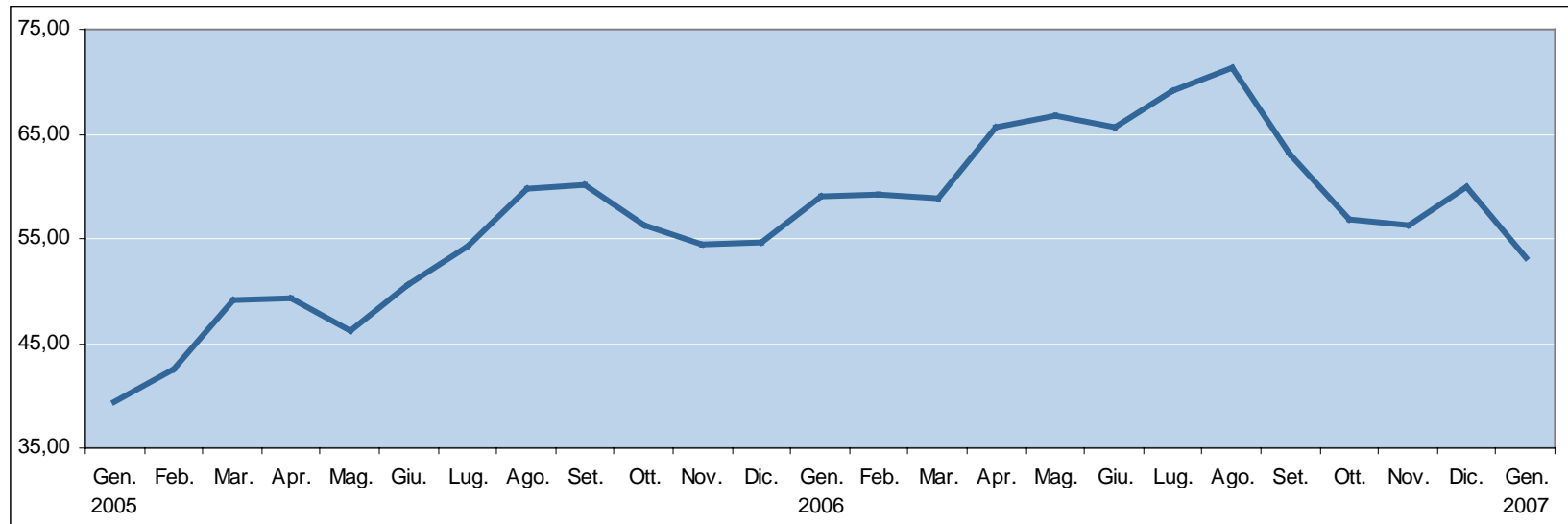


# L'effetto del "caro petrolio" sui bilanci delle famiglie bolognesi

## Le variazioni del costo della materia prima

### COSTO DEL GREGGIO: CIF (\*)

\$/Barile



2005												2006												2007
Gen.	Feb.	Mar.	Apr.	Mag.	Giu.	Lug.	Ago.	Set.	Ott.	Nov.	Dic.	Gen.	Feb.	Mar.	Apr.	Mag.	Giu.	Lug.	Ago.	Set.	Ott.	Nov.	Dic.	Gen.
39,38	42,49	49,09	49,36	46,14	50,53	54,33	59,69	60,16	56,35	54,50	54,61	58,97	59,20	58,81	65,65	66,79	65,73	69,08	71,30	63,11	56,87	56,36	59,92	53,24

(\*) Il prezzo CIF (Cost, Insurance and Freight) copre anche la spedizione e l'assicurazione per il trasporto del greggio.

Fonte: Ministero delle Attività Produttive

# L'effetto del "caro petrolio" sui bilanci delle famiglie bolognesi

## Come sono cambiati i prezzi dei prodotti energetici a Bologna

Tipologie di prodotti	Tasso medio annuo					Tasso tendenziale
	2002	2003	2004	2005	2006	febbraio 2007
<b>Benzine</b>	-2,8	0,6	6,2	8,7	5,7	-4,4
<b>Altri carburanti di cui:</b>	-2,5	2,8	3,3	13,9	8,6	-7,1
Gasolio per autotrazione	-1,7	1,9	6,5	18,2	5,8	-6,3
GPL	-4,0	4,0	-1,0	5,8	15,7	-9,2
<b>Gas di cui:</b>	-5,8	5,7	-1,6	8,1	8,2	1,8
Gas per riscaldamento	-6,1	5,6	-1,8	8,5	8,5	2,0
Gas per cottura cibi	-8,2	10,3	-0,5	5,1	2,9	1,6
Gas in bombola	2,4	4,2	2,1	3,6	10,3	0,6
<b>Gasolio per riscaldamento</b>	0,9	1,7	6,0	13,3	5,6	-4,9

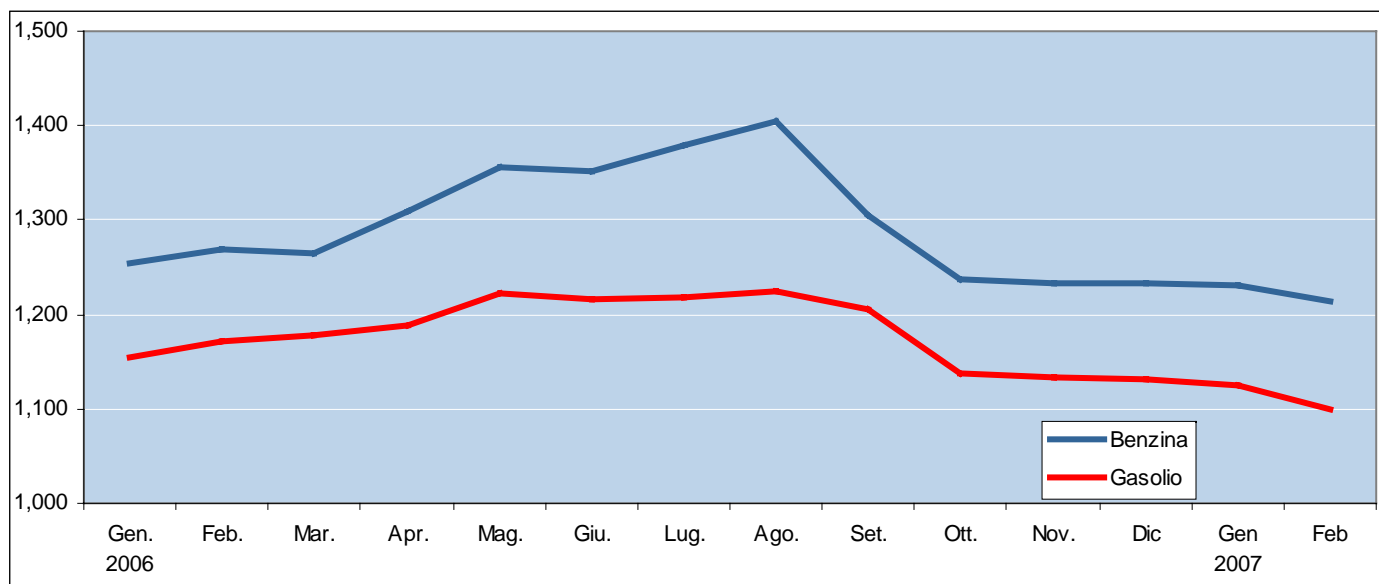
Fonte: Istat

# L'effetto del "caro petrolio" sui bilanci delle famiglie bolognesi

## Le variazioni dei costi di trasporto

### Benzina verde e gasolio per auto

(Prezzo al litro)



	2006												2007	
	Gen.	Feb.	Mar.	Apr.	Mag.	Giu.	Lug.	Ago.	Set.	Ott.	Nov.	Dic.	Gen	Feb
Benzina	1,254	1,269	1,264	1,309	1,355	1,352	1,379	1,404	1,306	1,238	1,233	1,233	1,230	1,214
Gasolio	1,155	1,172	1,177	1,188	1,223	1,216	1,219	1,225	1,205	1,137	1,133	1,132	1,126	1,099

Fonte: Comune di Bologna

N.B. I prezzi medi sono stati ricostruiti tenendo conto delle modifiche intervenute in occasione del cambio base.

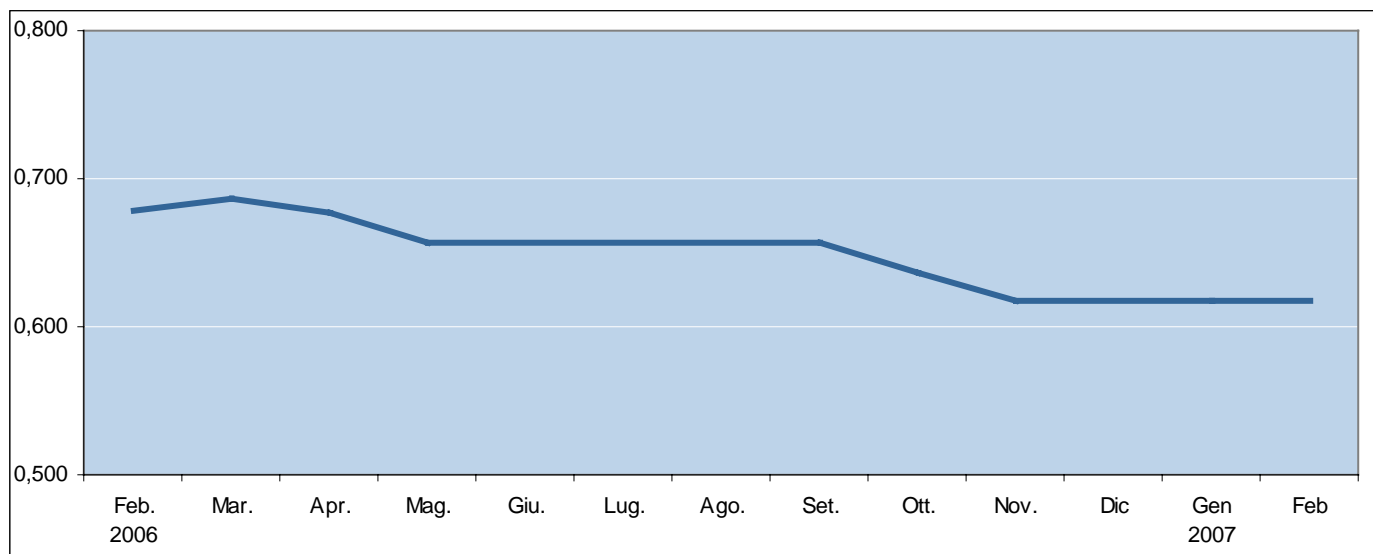
A febbraio 2007 per fare un pieno di benzina (50 litri) si spendono 2 euro in meno rispetto ad un anno prima e 2,8 per un pieno di gasolio. Per una percorrenza media annua di 10.000 Km. l'automobilista bolognese spende circa 31 euro in meno all'anno se possiede un'auto media a benzina e risparmia circa 37 euro se viaggia a gasolio.

# L'effetto del "caro petrolio" sui bilanci delle famiglie bolognesi

## Le variazioni dei costi di trasporto

### Gas GPL per autotrazione

(Prezzo al litro)



2006										2007		
Feb.	Mar.	Apr.	Mag.	Giu.	Lug.	Ago.	Set.	Ott.	Nov.	Dic.	Gen.	Feb.
0,679	0,687	0,677	0,657	0,657	0,657	0,657	0,657	0,637	0,617	0,617	0,617	0,617

Fonte: Comune di Bologna

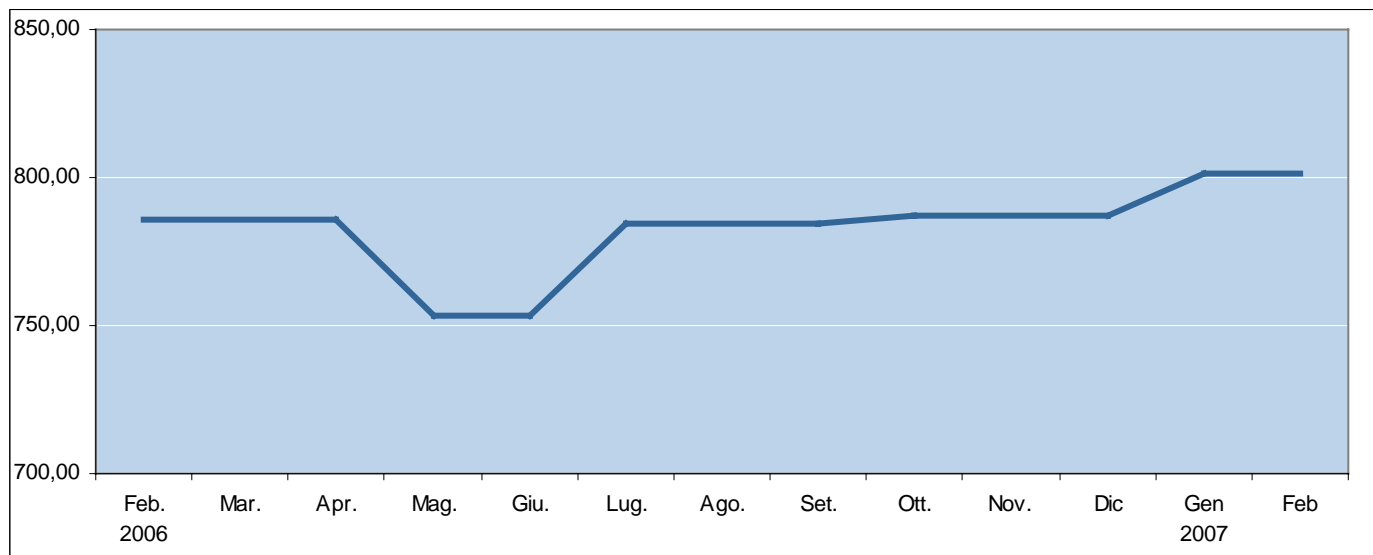
A febbraio 2007 per fare un pieno di gas (40 litri) si spendono 2,48 euro in meno rispetto ad un anno prima. Per una percorrenza media annua di 10.000 Km. l'automobilista bolognese con vettura a GPL spende circa 59 euro in meno all'anno.

# L'effetto del "caro petrolio" sui bilanci delle famiglie bolognesi

## Le variazioni del costo del gas per riscaldamento

### Gas per riscaldamento

(Valore riferito ad un consumo annuo di 1.079 m3)



2006											2007	
Feb.	Mar.	Apr.	Mag.	Giu.	Lug.	Ago.	Set.	Ott.	Nov.	Dic.	Gen.	Feb.
785,76	785,76	785,76	753,48	753,48	784,22	784,22	784,22	786,93	786,93	786,93	801,36	801,36

Fonte: Comune di Bologna

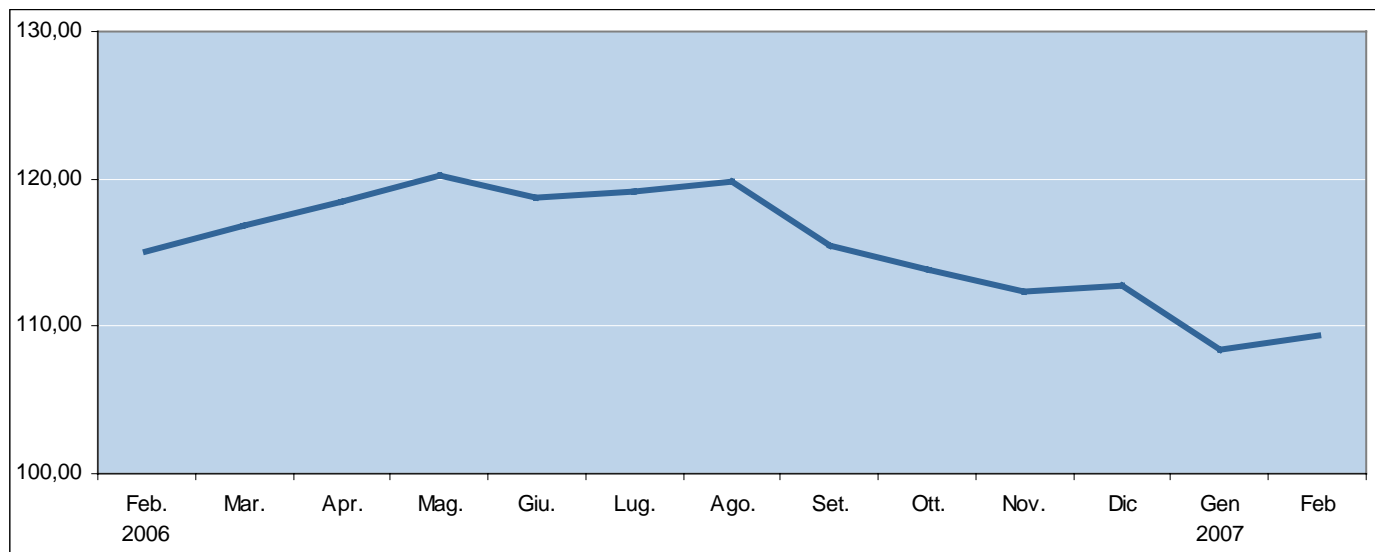
Per una famiglia media, per la quale si ipotizza un consumo di 1.079 metri cubi di gas metano per il riscaldamento della propria abitazione, l'aggravio di costi nell'arco di un anno è di 15,60 euro.

# L'effetto del "caro petrolio" sui bilanci delle famiglie bolognesi

## Le variazioni del costo del gasolio per riscaldamento

### Gasolio da riscaldamento

(Valore riferito a 100 litri)



2006											2007	
Feb.	Mar.	Apr.	Mag.	Giu.	Lug.	Ago.	Set.	Ott.	Nov.	Dic.	Gen.	Feb.
115,12	116,81	118,41	120,19	118,71	119,09	119,83	115,48	113,91	112,40	112,79	108,41	109,43

Fonte: Comune di Bologna

Per una famiglia media, per la quale si ipotizza un consumo di 1.000 litri di gasolio per il riscaldamento della propria abitazione, la diminuzione di costi nell'arco di un anno è di 56,9 euro.