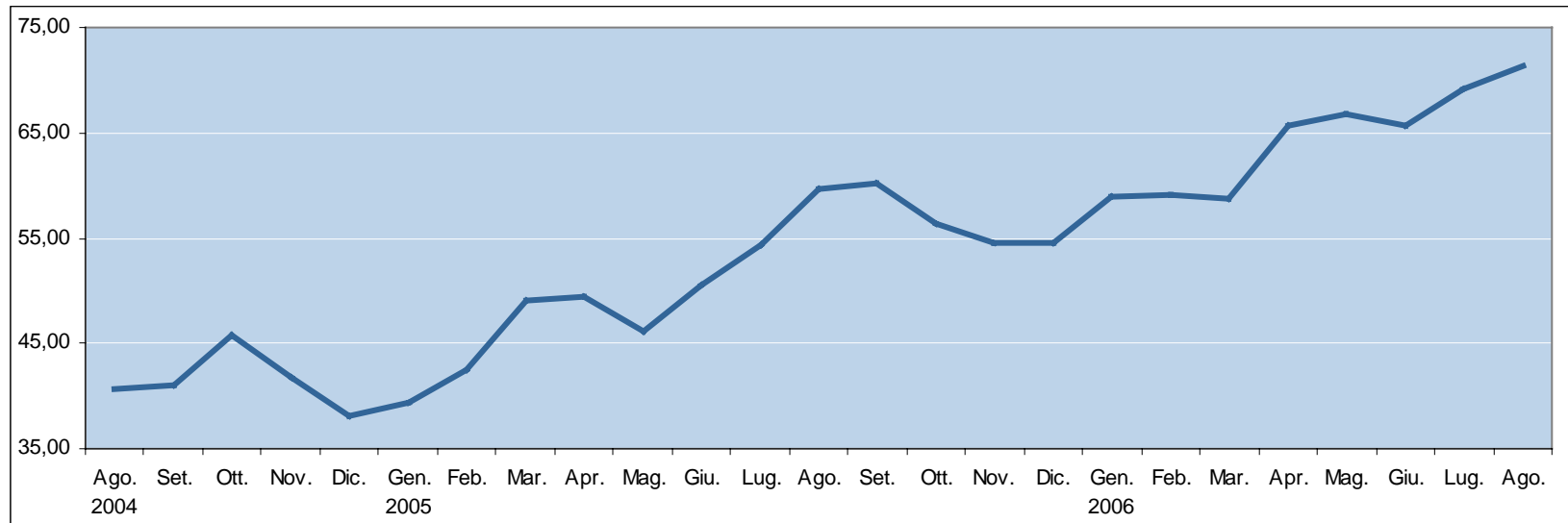


# L'effetto del "caro petrolio" sui bilanci delle famiglie bolognesi

## L'aumento del costo della materia prima

### COSTO DEL GREGGIO: CIF (\*)

\$/Barile



2004		2005										2006												
Ago.	Set.	Ott.	Nov.	Dic.	Gen.	Feb.	Mar.	Apr.	Mag.	Giu.	Lug.	Ago.	Set.	Ott.	Nov.	Dic.	Gen.	Feb.	Mar.	Apr.	Mag.	Giu.	Lug.	Ago.
40,63	41,03	45,85	41,83	38,19	39,38	42,49	49,09	49,36	46,14	50,53	54,33	59,69	60,16	56,35	54,50	54,61	58,97	59,20	58,81	65,65	66,79	65,73	69,08	71,30

(\*) Il prezzo CIF (Cost, Insurance and Freight) copre anche la spedizione e l'assicurazione per il trasporto del greggio.

Fonte: Ministero delle Attività Produttive

# L'effetto del "caro petrolio" sui bilanci delle famiglie bolognesi

## Come sono cambiati i prezzi dei prodotti energetici a Bologna

Tipologie di prodotti	Tasso medio annuo				Tasso tendenziale
	2002	2003	2004	2005	settembre 2006
<b>Benzine</b>	-2,8	0,6	6,2	8,7	-0,1
<b>Altri carburanti di cui:</b>	-2,5	2,8	3,3	13,9	5,4
Gasolio per autotrazione	-1,7	1,9	6,5	18,2	1,2
GPL	-4,0	4,0	-1,0	5,8	16,2
<b>Gas di cui:</b>	-5,8	5,7	-1,6	8,1	6,9
Gas per riscaldamento	-6,1	5,6	-1,8	8,5	7,2
Gas per cottura cibi	-8,2	10,3	-0,5	5,1	1,3
Gas in bombola	2,4	4,2	2,1	3,6	9,0
<b>Gasolio per riscaldamento</b>	0,9	1,7	6,0	13,3	-1,7

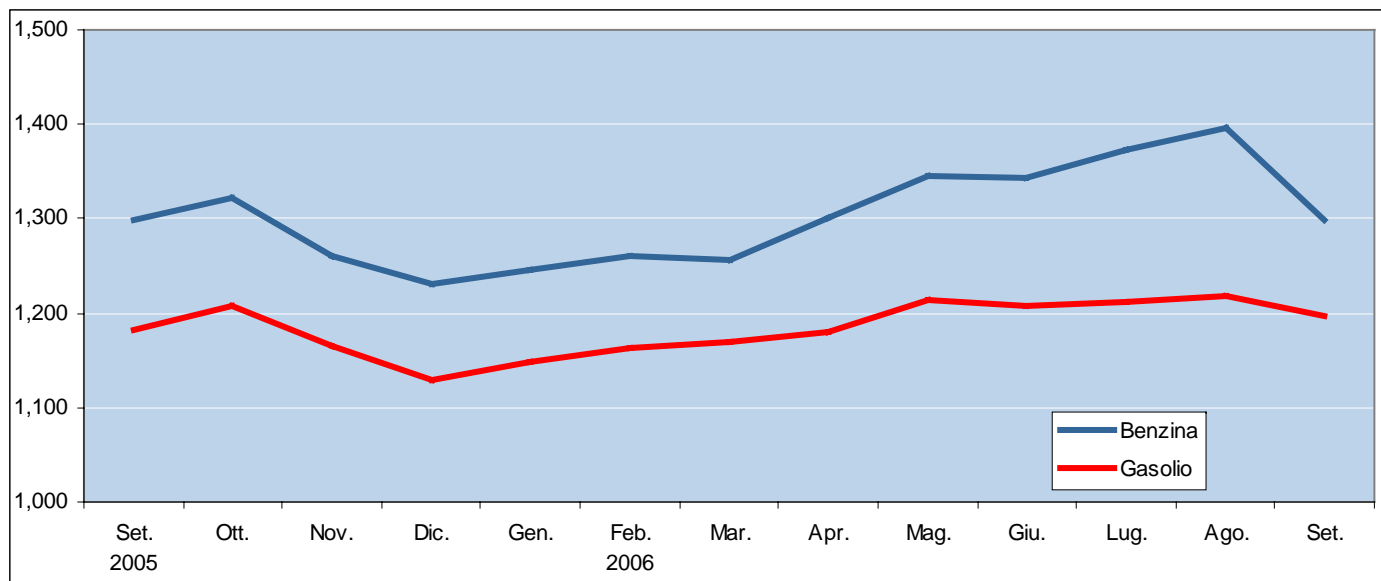
Fonte: Istat

# L'effetto del "caro petrolio" sui bilanci delle famiglie bolognesi

## L'aumento dei costi di trasporto

### Benzina verde e gasolio per auto

(Prezzo al litro)



	2005				2006								
	Set.	Ott.	Nov.	Dic.	Gen.	Feb.	Mar.	Apr.	Mag.	Giu.	Lug.	Ago.	Set.
Benzina	1,300	1,323	1,260	1,231	1,246	1,261	1,257	1,300	1,346	1,344	1,372	1,396	1,298
Gasolio	1,183	1,207	1,165	1,130	1,148	1,164	1,170	1,180	1,215	1,208	1,212	1,217	1,197

Fonte: Comune di Bologna

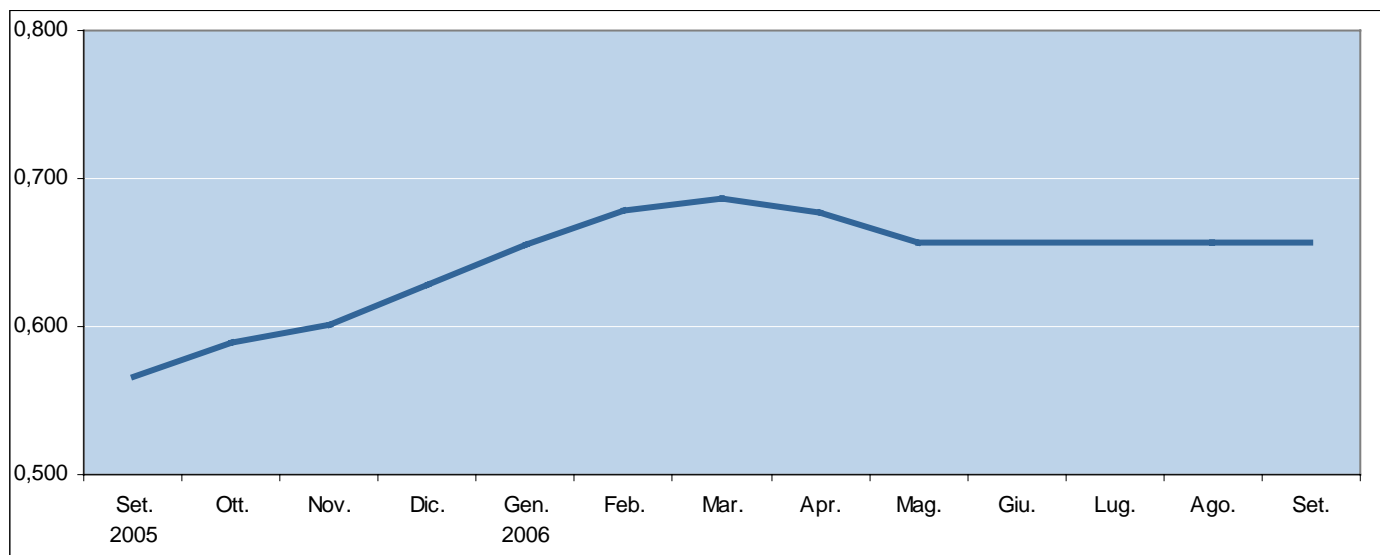
A settembre 2006 per fare un pieno di benzina (50 litri) si spendono 0,1 euro in meno rispetto ad un anno prima e 0,70 euro in più per un pieno di gasolio. Per una percorrenza media annua di 10.000 Km. l'automobilista bolognese spende 1,5 euro in meno all'anno se possiede un'auto media a benzina e oltre 9 euro se viaggia a gasolio.

# L'effetto del "caro petrolio" sui bilanci delle famiglie bolognesi

## L'aumento dei costi di trasporto

### Gas GPL per autotrazione

(Prezzo al litro)



2005				2006								
Set.	Ott.	Nov.	Dic.	Gen.	Feb.	Mar.	Apr.	Mag.	Giu.	Lug.	Ago.	Set.
0,566	0,589	0,601	0,629	0,655	0,679	0,687	0,677	0,657	0,657	0,657	0,657	0,657

Fonte: Comune di Bologna

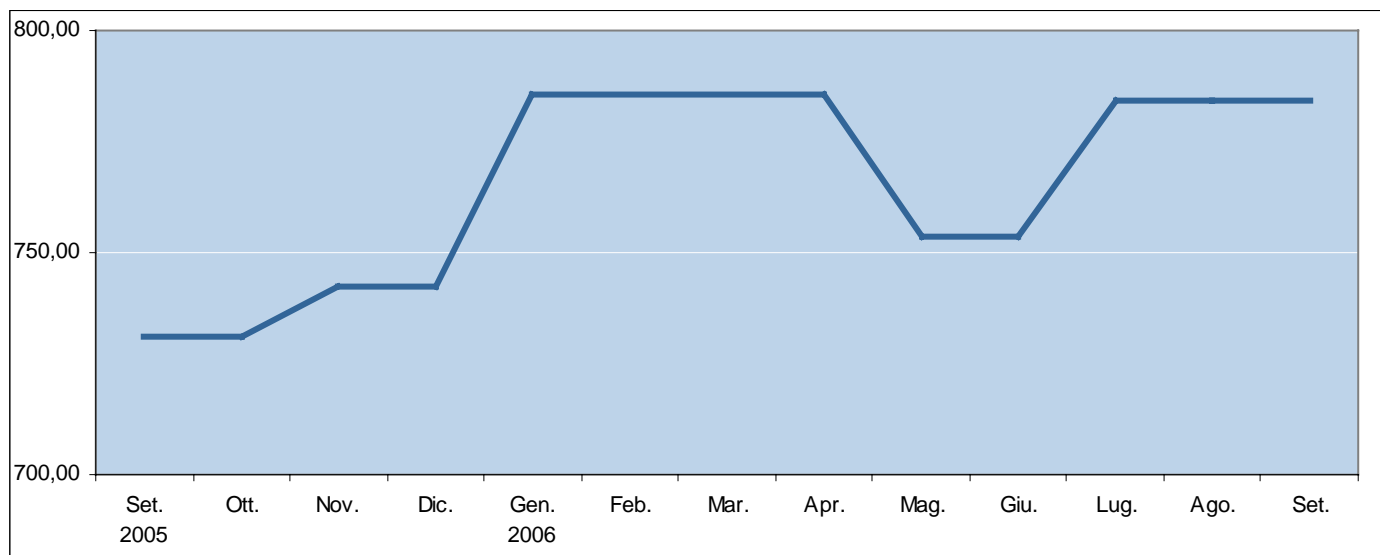
A settembre 2006 per fare un pieno di gas (40 litri) si spendono 3,64 euro in più rispetto ad un anno prima. Per una percorrenza media annua di 10.000 Km. l'automobilista bolognese con vettura a GPL spende quasi 87 euro in più all'anno.

# L'effetto del "caro petrolio" sui bilanci delle famiglie bolognesi

## L'aumento del costo del gas per riscaldamento

### Gas per riscaldamento

(Valore riferito ad un consumo annuo di 1.079 m3)



2005				2006								
Set.	Ott.	Nov.	Dic.	Gen.	Feb.	Mar.	Apr.	Mag.	Giu.	Lug.	Ago.	Set.
730,91	730,91	742,45	742,45	785,76	785,76	785,76	785,76	753,48	753,48	784,22	784,22	784,22

Fonte: Comune di Bologna

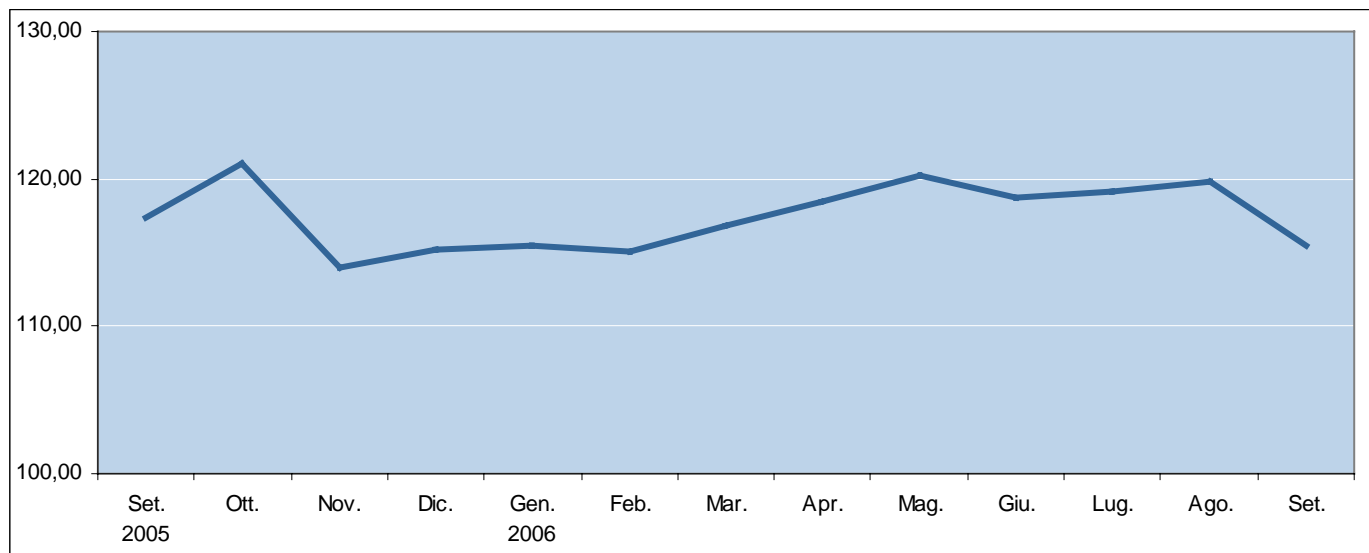
Per una famiglia media, per la quale si ipotizza un consumo di 1.079 metri cubi di gas metano per il riscaldamento della propria abitazione, l'aggravio di costi nell'arco di un anno è di oltre 53 euro.

# L'effetto del "caro petrolio" sui bilanci delle famiglie bolognesi

## L'aumento del costo del gasolio per riscaldamento

### Gasolio da riscaldamento

(Valore riferito a 100 litri)



2005				2006								
Set.	Ott.	Nov.	Dic.	Gen.	Feb.	Mar.	Apr.	Mag.	Giu.	Lug.	Ago.	Set.
117,38	121,09	113,95	115,23	115,54	115,12	116,81	118,41	120,19	118,71	119,09	119,83	115,48

Fonte: Comune di Bologna

Per una famiglia media, per la quale si ipotizza un consumo di 1.000 litri di gasolio per il riscaldamento della propria abitazione, la diminuzione di costi nell'arco di un anno è di 19 euro.