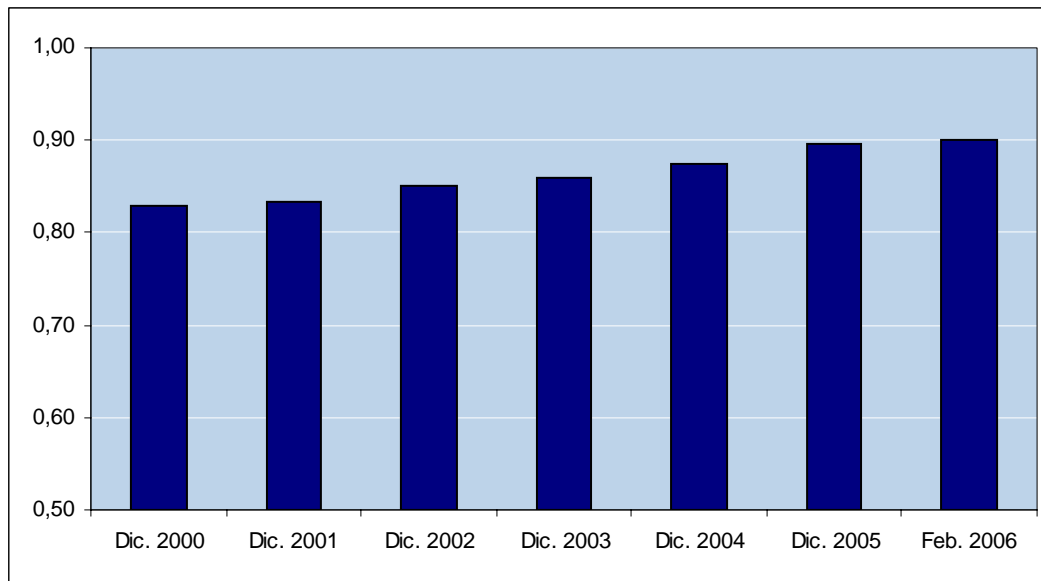


# I prezzi delle consumazioni al bar a Bologna

## Caffè espresso

(Prezzo medio)



Variatione del prezzo medio  
del caffè espresso da  
Dicembre 2000 a Febbraio 2006

**+8,4%**

Variatione dell'indice generale  
dei prezzi a Bologna  
rispetto allo stesso periodo

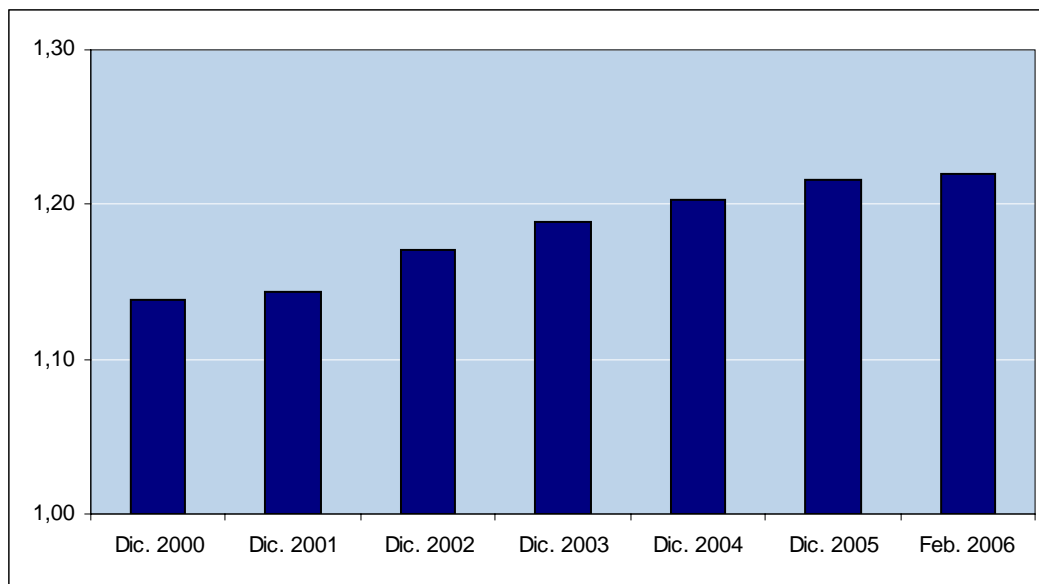
**+11,3%**

Dic. 2000	Dic. 2001	Dic. 2002	Dic. 2003	Dic. 2004	Dic. 2005	Feb. 2006
0,83	0,83	0,85	0,86	0,87	0,90	0,90

# I prezzi delle consumazioni al bar a Bologna

## Cappuccino

(Prezzo medio)



**Variazione del prezzo medio  
del cappuccino da  
Dicembre 2000 a Febbraio 2006**

**+7,0%**

**Variazione dell'indice generale  
dei prezzi a Bologna  
rispetto allo stesso periodo**

**+11,3%**

Dic. 2000	Dic. 2001	Dic. 2002	Dic. 2003	Dic. 2004	Dic. 2005	Feb. 2006
1,14	1,14	1,17	1,19	1,20	1,22	1,22

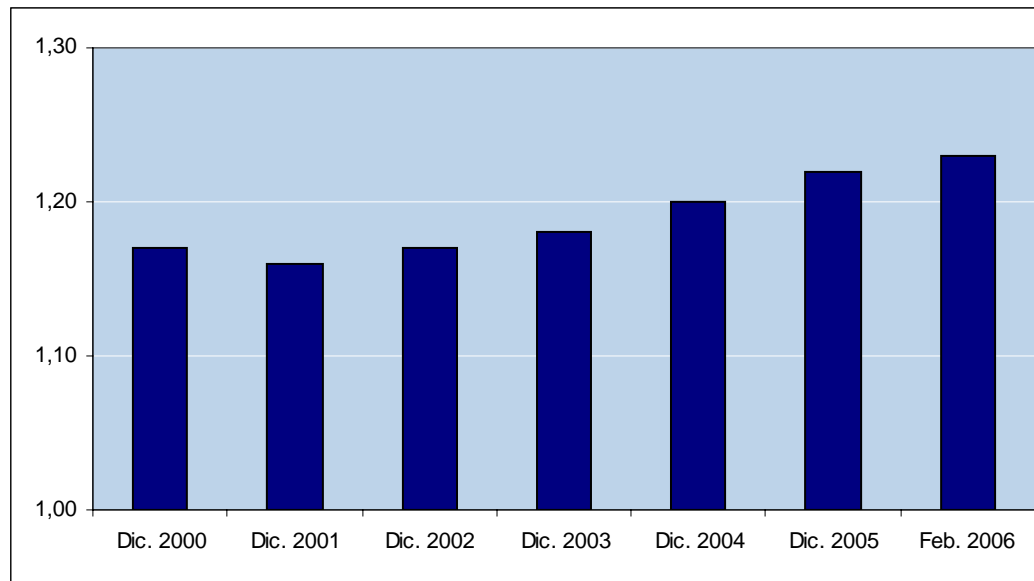
Fonte: Comune di Bologna.

N.B. I prezzi medi sono stati ricostruiti tenendo conto delle eventuali modifiche nella scelta degli esercizi inseriti nella rilevazione

# I prezzi delle consumazioni al bar a Bologna

## Tè

(Prezzo medio)



**Variazione del prezzo medio  
del tè da  
Dicembre 2000 a Febbraio 2006  
+5,1%**

**Variazione dell'indice generale  
dei prezzi a Bologna  
rispetto allo stesso periodo  
+11,3%**

Dic. 2000	Dic. 2001	Dic. 2002	Dic. 2003	Dic. 2004	Dic. 2005	Feb. 2006
1,17	1,16	1,17	1,18	1,20	1,22	1,23

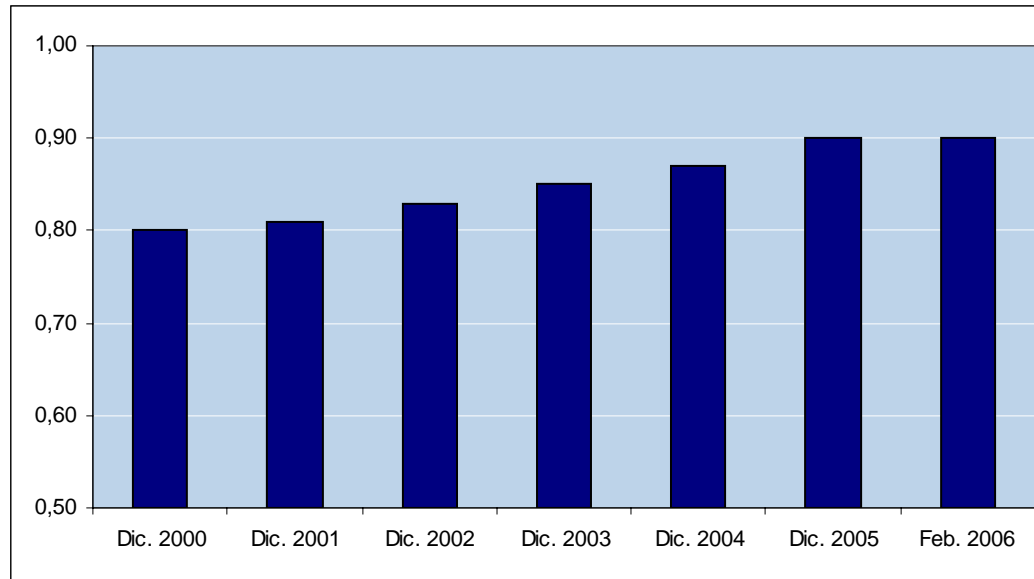
Fonte: Comune di Bologna

N.B. I prezzi medi sono stati ricostruiti tenendo conto delle eventuali modifiche nella scelta degli esercizi inseriti nella rilevazione

# I prezzi delle consumazioni al bar a Bologna

## Pasta lievitata

(Prezzo medio)



Variatione del prezzo medio  
della pasta lievitata da  
Dicembre 2000 a Febbraio 2006

**+12,5%**

Variatione dell'indice generale  
dei prezzi a Bologna  
rispetto allo stesso periodo

**+11,3%**

Dic. 2000	Dic. 2001	Dic. 2002	Dic. 2003	Dic. 2004	Dic. 2005	Feb. 2006
0,80	0,81	0,83	0,85	0,87	0,90	0,90

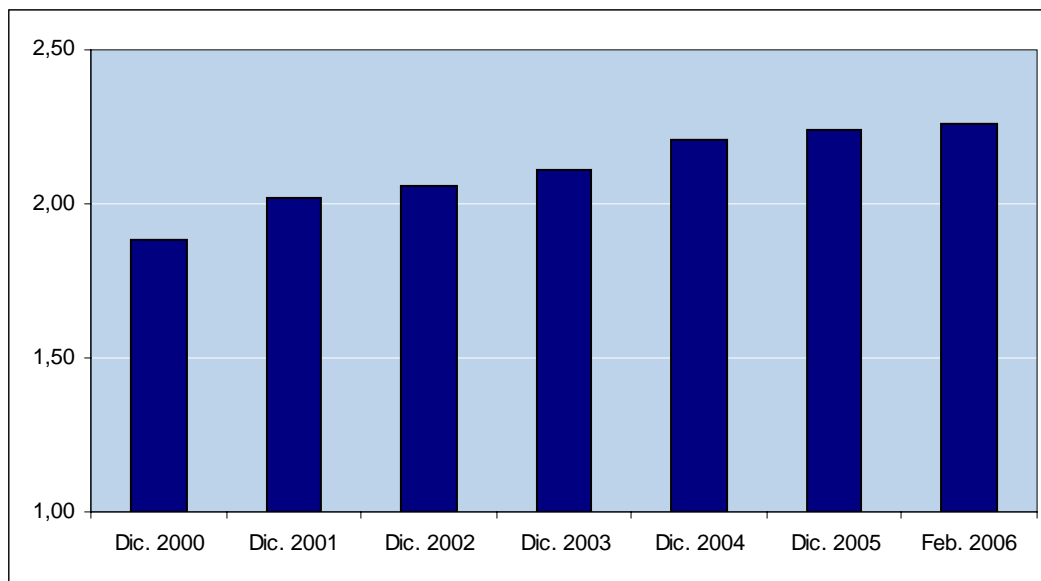
Fonte: Comune di Bologna

N.B. I prezzi medi sono stati ricostruiti tenendo conto delle eventuali modifiche nella scelta degli esercizi inseriti nella rilevazione

# I prezzi delle consumazioni al bar a Bologna

## Aperitivo

(Prezzo medio)



**Variatione del prezzo medio  
del'aperitivo da  
Dicembre 2000 a Febbraio 2006**  
**+20,2%**

**Variatione dell'indice generale  
dei prezzi a Bologna  
rispetto allo stesso periodo**  
**+11,3%**

Dic. 2000	Dic. 2001	Dic. 2002	Dic. 2003	Dic. 2004	Dic. 2005	Feb. 2006
1,88	2,02	2,06	2,11	2,21	2,24	2,26

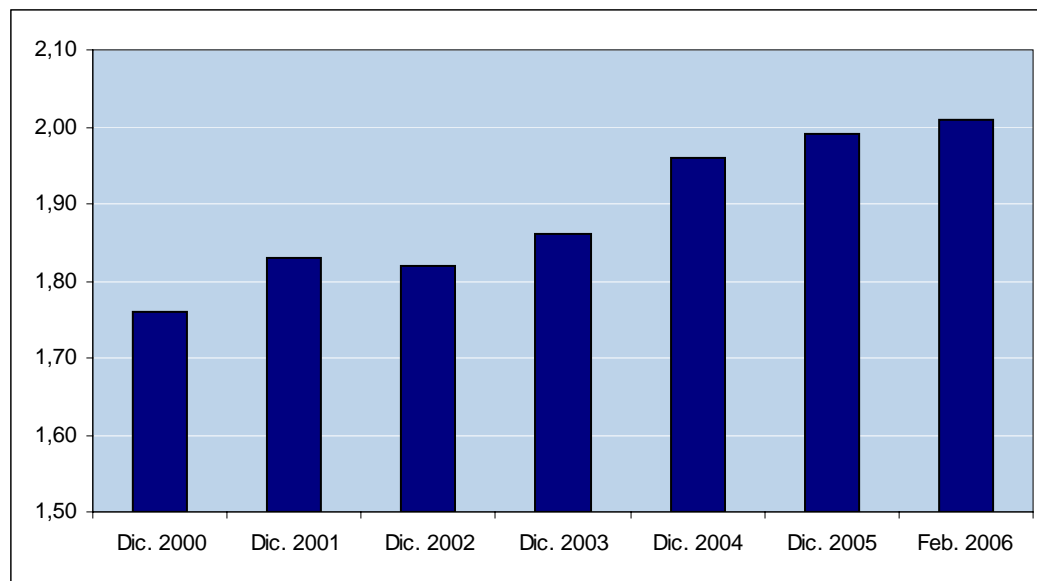
Fonte: Comune di Bologna

N.B. I prezzi medi sono stati ricostruiti tenendo conto delle eventuali modifiche nella scelta degli esercizi inseriti nella rilevazione

# I prezzi delle consumazioni al bar a Bologna

## Bevanda di essenza a base di cola

(Prezzo medio)



Variatione del prezzo medio  
della bevanda di essenza da  
Dicembre 2000 a Febbraio 2006

**+14,2%**

Variatione dell'indice generale  
dei prezzi a Bologna  
rispetto allo stesso periodo

**+11,3%**

Dic. 2000	Dic. 2001	Dic. 2002	Dic. 2003	Dic. 2004	Dic. 2005	Feb. 2006
1,76	1,83	1,82	1,86	1,96	1,99	2,01

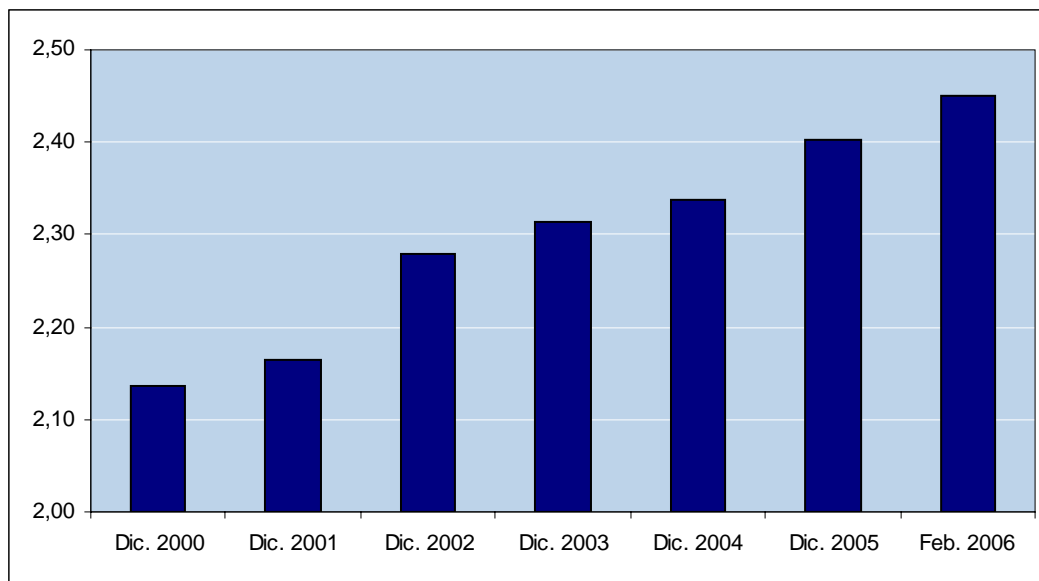
Fonte: Comune di Bologna

N.B. I prezzi medi sono stati ricostruiti tenendo conto delle eventuali modifiche nella scelta degli esercizi inseriti nella rilevazione

# I prezzi delle consumazioni al bar a Bologna

## Spremuta d'arancia

(Prezzo medio)



Variatione del prezzo medio della spremuta d'arancia da Dicembre 2000 a Febbraio 2006

**+14,5%**

Variatione dell'indice generale dei prezzi a Bologna rispetto allo stesso periodo

**+11,3%**

Dic. 2000	Dic. 2001	Dic. 2002	Dic. 2003	Dic. 2004	Dic. 2005	Feb. 2006
2,14	2,16	2,28	2,31	2,34	2,40	2,45

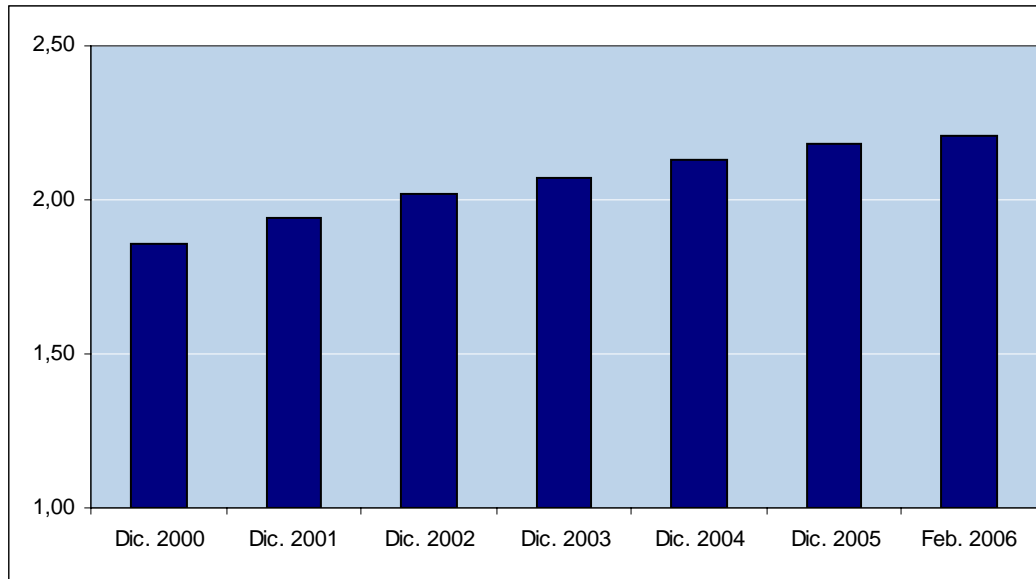
Fonte: Comune di Bologna

N.B. I prezzi medi sono stati ricostruiti tenendo conto delle eventuali modifiche nella scelta degli esercizi inseriti nella rilevazione

# I prezzi delle consumazioni al bar a Bologna

## Analcolico

(Prezzo medio)



**Variazione del prezzo medio  
dell'analcolico da  
Dicembre 2000 a Febbraio 2006**  
**+18,8%**

**Variazione dell'indice generale  
dei prezzi a Bologna  
rispetto allo stesso periodo**  
**+11,3%**

Dic. 2000	Dic. 2001	Dic. 2002	Dic. 2003	Dic. 2004	Dic. 2005	Feb. 2006
1,86	1,94	2,02	2,07	2,13	2,18	2,21

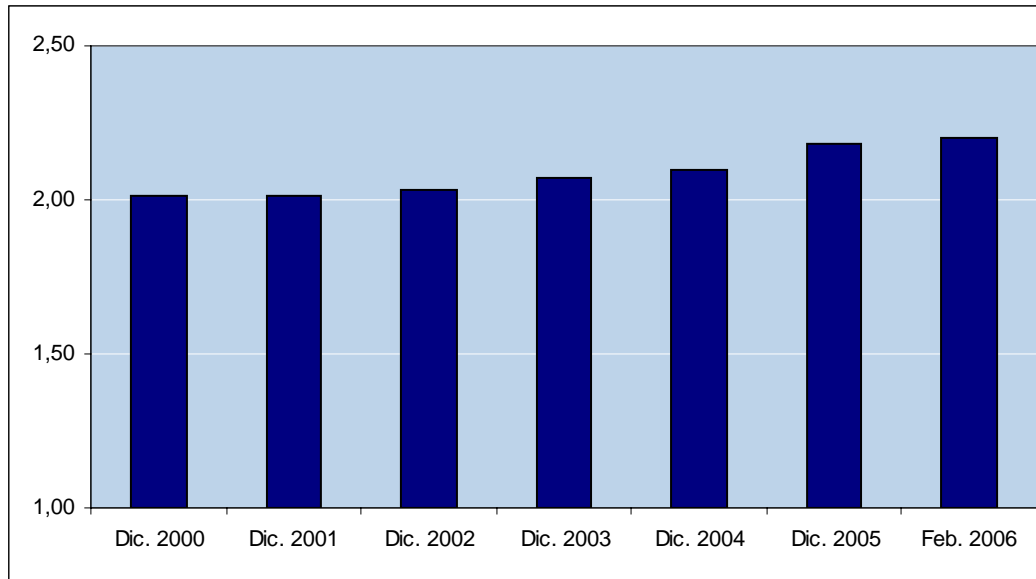
Fonte: Comune di Bologna

N.B. I prezzi medi sono stati ricostruiti tenendo conto delle eventuali modifiche nella scelta degli esercizi inseriti nella rilevazione

# I prezzi delle consumazioni al bar a Bologna

## Birra

(Prezzo medio)



**Variatione del prezzo medio  
della birra da  
Dicembre 2000 a Febbraio 2006  
+9,5%**

**Variatione dell'indice generale  
dei prezzi a Bologna  
rispetto allo stesso periodo  
+11,3%**

Dic. 2000	Dic. 2001	Dic. 2002	Dic. 2003	Dic. 2004	Dic. 2005	Feb. 2006
2,01	2,01	2,03	2,07	2,10	2,18	2,20

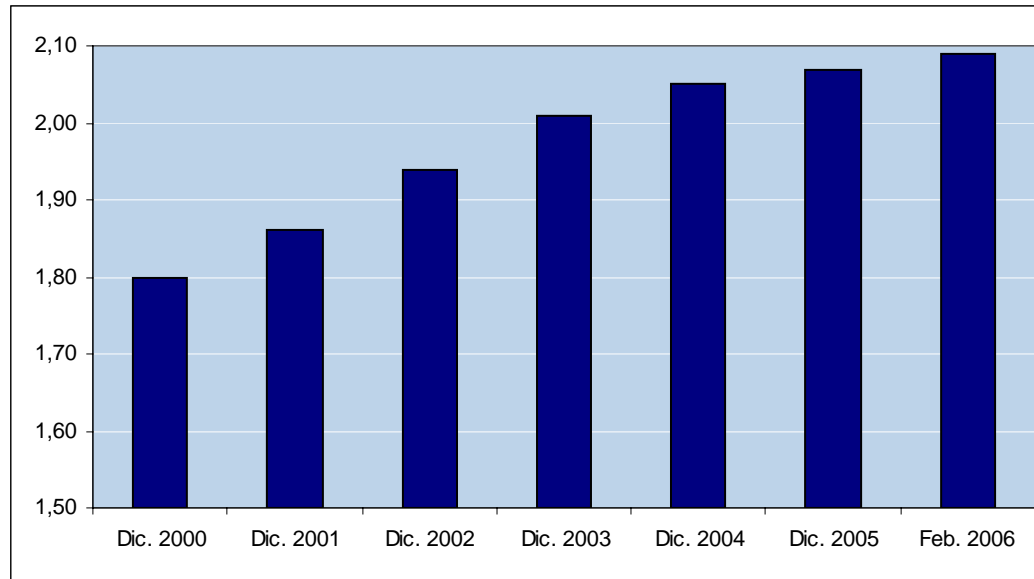
Fonte: Comune di Bologna

N.B. I prezzi medi sono stati ricostruiti tenendo conto delle eventuali modifiche nella scelta degli esercizi inseriti nella rilevazione

# I prezzi delle consumazioni al bar a Bologna

## Toast

(Prezzo medio)



**Variazione del prezzo medio  
del toast da  
Dicembre 2000 a Febbraio 2006**  
**+16,1%**

**Variazione dell'indice generale  
dei prezzi a Bologna  
rispetto allo stesso periodo**  
**+11,3%**

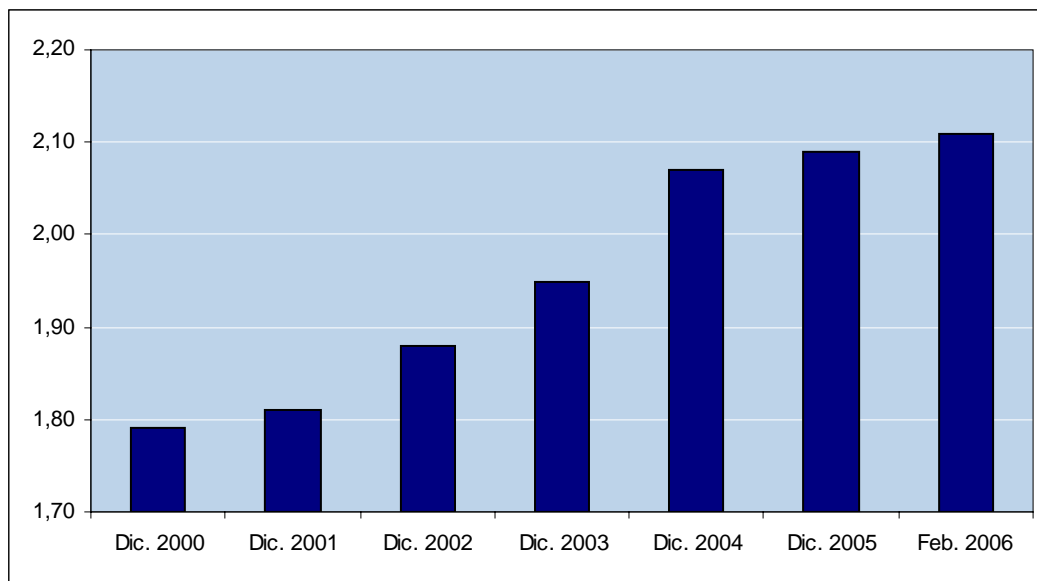
Dic. 2000	Dic. 2001	Dic. 2002	Dic. 2003	Dic. 2004	Dic. 2005	Feb. 2006
1,80	1,86	1,94	2,01	2,05	2,07	2,09

Fonte: Comune di Bologna

N.B. I prezzi medi sono stati ricostruiti tenendo conto delle eventuali modifiche nella scelta degli esercizi inseriti nella rilevazione

# I prezzi delle consumazioni al bar a Bologna

## Tramezzino (Prezzo medio)



**Variazione del prezzo medio  
del tramezzino da  
Dicembre 2000 a Febbraio 2006**  
**+17,9%**

**Variazione dell'indice generale  
dei prezzi a Bologna  
rispetto allo stesso periodo**  
**+11,3%**

Dic. 2000	Dic. 2001	Dic. 2002	Dic. 2003	Dic. 2004	Dic. 2005	Feb. 2006
1,79	1,81	1,88	1,95	2,07	2,09	2,11

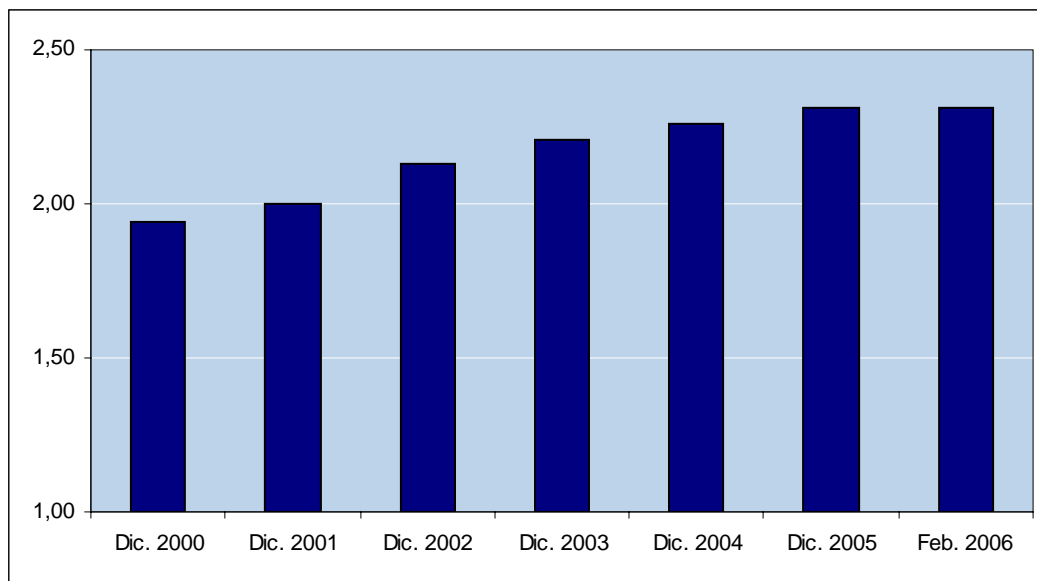
Fonte: Comune di Bologna

N.B. I prezzi medi sono stati ricostruiti tenendo conto delle eventuali modifiche nella scelta degli esercizi inseriti nella rilevazione

# I prezzi delle consumazioni al bar a Bologna

## Panino al prosciutto crudo

(Prezzo medio)



**Variatione del prezzo medio  
del panino al prosciutto crudo da  
Dicembre 2000 a Febbraio 2006**

**+19,1%**

**Variatione dell'indice generale  
dei prezzi a Bologna  
rispetto allo stesso periodo**

**+11,3%**

Dic. 2000	Dic. 2001	Dic. 2002	Dic. 2003	Dic. 2004	Dic. 2005	Feb. 2006
1,94	2,00	2,13	2,21	2,26	2,31	2,31

Fonte: Comune di Bologna

N.B. I prezzi medi sono stati ricostruiti tenendo conto delle eventuali modifiche nella scelta degli esercizi inseriti nella rilevazione

## I prezzi delle consumazioni al bar a Bologna

	Media dei prezzi rilevati		Variazione % prezzi nel periodo considerato
	Dicembre 2000	Febbraio 2006	
<b>Colazione</b>			
<b>Caffè + pasta</b>	1,63	1,80	10,4
<b>Cappuccino + pasta</b>	1,94	2,12	9,3
<b>Tè + pasta</b>	1,97	2,13	8,1
<b>Spuntino</b>			
<b>Bevanda di essenza a base di cola + tramezzino</b>	3,55	4,12	16,1
<b>Spremuta d'arancia + tramezzino</b>	3,93	4,56	16,0
<b>Birra + tramezzino</b>	3,80	4,31	13,4
<b>Bevanda di essenza a base di cola + panino al prosciutto</b>	3,70	4,32	16,8
<b>Spremuta d'arancia + panino al prosciutto</b>	4,08	4,76	16,7
<b>Birra + panino al prosciutto</b>	3,95	4,51	14,2