



## Anticipazione dell'indice dei prezzi al consumo per l'intera collettività'

- Febbraio 2009 -

### Tassi tendenziali e mensili

A Bologna nel mese di febbraio 2009 l'indice dei prezzi al consumo per l'intera collettività ha fatto registrare una variazione mensile del **+0,2%** ed un tasso tendenziale del **+1,2%**, stabile rispetto al mese precedente (dati provvisori).

Nel mese di gennaio 2009 la variazione mensile era risultata del -0,6% ed il tasso tendenziale del +1,2 % (dati definitivi).

Questo l'andamento dell'indice a Bologna nel corrente mese per capitoli di spesa:

Capitoli	Indici base dicembre 1998 = 100	Variazioni % rispetto al mese precedente	Variazioni % rispetto al corrispondente mese dell'anno precedente
Prodotti alimentari e bevande analcoliche	124,6	+0,2	+2,6
Bevande alcoliche e tabacchi	152,5	+1,2	+4,7
Abbigliamento e calzature	123,6	0,0	+1,6
Abitazione, acqua, elettricità e combustibili	142,9	+0,1	+6,2
Mobili, articoli e servizi per la casa	119,6	+0,2	+1,5
Servizi sanitari e spese per la salute	110,1	+0,5	+1,1
Trasporti	129,0	-0,2	-1,3
Comunicazioni	65,2	+0,9	-2,7
Ricreazione, spettacoli e cultura	112,7	+0,4	+0,1
Istruzione	147,4	0,0	+1,9
Servizi ricettivi e di ristorazione	126,8	-0,1	-0,7
Altri beni e servizi	131,8	+0,5	+2,1
<b>Indice generale</b>	<b>123,2</b>	<b>+0,2</b>	<b>+1,2</b>

#### Prodotti alimentari e bevande analcoliche

Per il terzo mese consecutivo il capitolo dell'alimentazione registra una variazione mensile del +0,2%. Tra gli aumenti più significativi segnaliamo quelli dei "Pesci e prodotti ittici" (+1,7%), dei "Vegetali", di "Zucchero e confetture" e degli "Altri prodotti alimentari" (tutti al +0,7%) e della "Frutta" (+0,5%). Il tasso tendenziale scende di mezzo punto percentuale e si porta al +2,6%.

#### Bevande alcoliche e tabacchi

E' il capitolo che registra la variazione mensile più elevata dell'intero indice (+1,2%) dovuta soprattutto all'aumento delle sigarette, ma anche di liquori, birre e vini. Il tasso annuo sale dal +3,5% fatto registrare a gennaio al +4,7% per il corrente mese di febbraio.

#### Abbigliamento e calzature

Nulla la variazione mensile del capitolo e stabile al +1,6% quella tendenziale.



### **Abitazione, acqua, elettricità e combustibili**

L'aumento dei prodotti e dei servizi per la riparazione e manutenzione della casa hanno più che compensato i leggeri cali del gas in bombola e del gasolio da riscaldamento. Complessivamente la variazione mensile registrata risulta pari al +0,1% ed il tasso tendenziale scende leggermente al +6,2%.

### **Mobili, articoli e servizi per la casa**

La variazione del capitolo risulta pari al +0,2%, mentre il tasso tendenziale scende al +1,5%. In aumento i servizi domestici, la cristalleria e vasellame ed i prodotti per la pulizia della casa.

### **Servizi sanitari e spese per la salute**

Cresce il prezzo dei medicinali e dei prodotti farmaceutici, dei servizi medici e di quelli ospedalieri. Il capitolo registra complessivamente una variazione del +0,5% ed un tasso annuo che sale dal +0,3% di gennaio al +1,1% per il corrente mese.

### **Trasporti**

Questo mese si registra un aumento delle benzine e degli altri carburanti, dei motocicli, dei ricambi e delle riparazioni sui mezzi di trasporto, dei parcheggi e dei noleggi delle autovetture, dei trasporti ferroviari e stradali. Calano invece i prezzi delle automobili, dei ciclomotori e delle biciclette, ma soprattutto dei trasporti aerei. Complessivamente la variazione mensile del capitolo risulta pari al -0,2%, ed il tasso tendenziale scende ulteriormente portandosi a -1,3%.

### **Comunicazioni**

In aumento le apparecchiature e materiale telefonico ed i servizi di telefonia. Il capitolo registra una variazione mensile del +0,9% ed un tasso tendenziale che sale dal -4% dello scorso mese al -2,7% per febbraio.

### **Ricreazione, spettacoli e cultura**

Tra gli aumenti si segnalano quelli dei giochi, di fiori e piante, dei servizi e degli alimenti per gli animali, dei parchi di divertimento, degli impianti di risalita, dei libri, di giornali e periodici e dei pacchetti vacanze, mentre tra i cali quelli dei prodotti per riproduzione di suoni ed immagini, fotografici e per il trattamento dei dati, dei supporti per la registrazione di suoni ed immagini e dei servizi per la loro riparazione. La variazione mensile del capitolo risulta pari al +0,4% e il tasso tendenziale rimane stabile al +0,1%.

### **Istruzione**

Nulla la variazione mensile e stabile al +1,9% il tasso annuo.

### **Servizi ricettivi e di ristorazione**

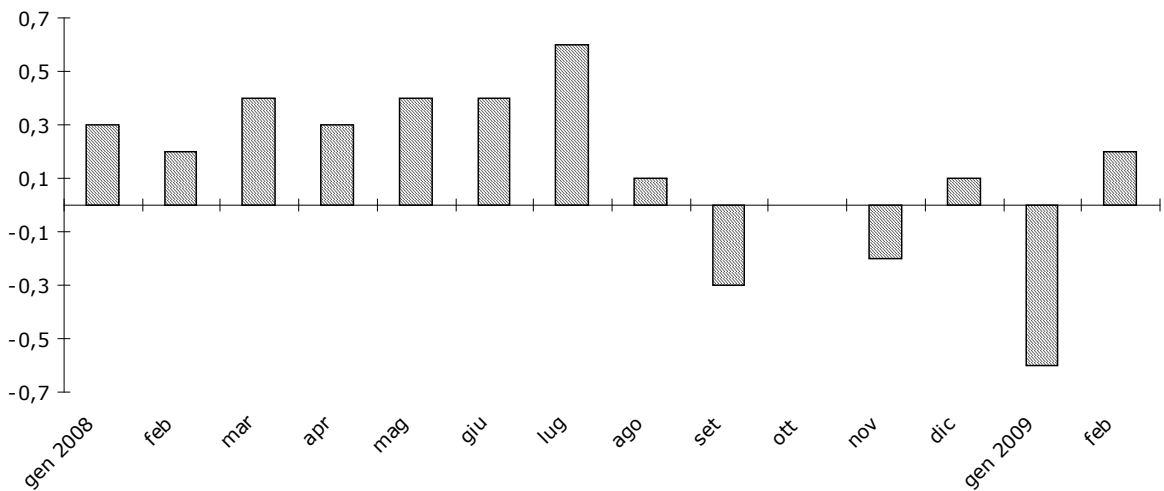
Calano gli alberghi, mentre aumentano gli altri servizi di alloggio. Il capitolo registra una variazione del -0,1% ed un tasso tendenziale che scende al -0,7%.

### **Altri beni e servizi**

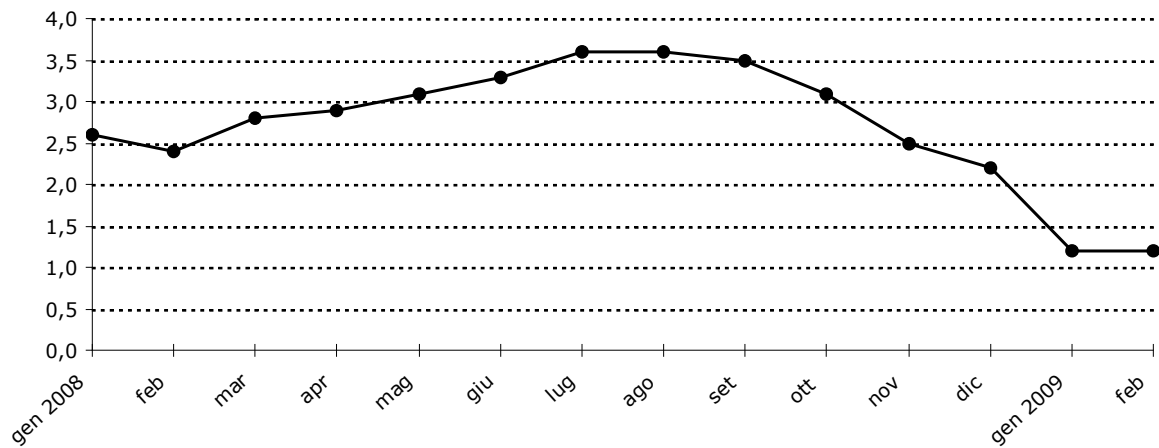
In aumento parrucchiere ed estetiste, prodotti per la cura, l'igiene e la bellezza della persona, l'oreficeria, le spese di assistenza, i servizi finanziari ed il servizio funebre, mentre calano le assicurazioni sui mezzi di trasporto (diminuiscono le assicurazioni auto, ma aumentano quelle per moto e ciclomotori). Il comparto registra una variazione mensile complessiva del +0,5%, mentre il tasso tendenziale rimane stabile al +2,1%.



**Tassi mensili di inflazione a Bologna per l'indice dei prezzi al consumo per l'intera collettività (al lordo dei tabacchi) nel periodo gennaio 2008 – febbraio 2009**



**Tassi tendenziali di inflazione a Bologna per l'indice dei prezzi al consumo per l'intera collettività (al lordo dei tabacchi) nel periodo gennaio 2008 – febbraio 2009**





**Numero indice dei prezzi al consumo per l'intera collettività (al lordo dei tabacchi)**  
**Febbraio 2009 (\*)**  
**Tassi mensili**

	2008												2009	
	Feb.	Mar.	Apr.	Mag.	Giu.	Lug.	Ago.	Set.	Ott.	Nov.	Dic.	Gen.	Feb.	
<b>Prodotti alimentari e bevande analcoliche</b>	0,7	0,2	0,6	0,4	0,2	0,2	-0,2	0,6	-0,2	0,1	0,2	0,2	0,2	
<b>Bevande alcoliche e tabacchi</b>	0,1	0,1	0,3	0,5	0,2	1,8	-0,1	0,1	-0,1	0,1	0,2	0,1	1,2	
<b>Abbigliamento e calzature</b>	0,0	0,2	0,2	0,2	0,0	0,0	0,1	0,2	0,3	0,2	0,0	0,1	0,0	
<b>Abitazione, acqua, elettricità e combustil</b>	0,2	0,0	2,2	0,4	0,7	2,4	-0,2	-0,1	1,8	-0,2	-0,3	-0,6	0,1	
<b>Mobili, articoli e servizi per la casa</b>	0,4	0,1	0,1	0,2	0,1	0,3	0,0	0,3	0,1	0,2	-0,1	0,2	0,2	
<b>Servizi sanitari e spese per la salute</b>	-0,4	0,0	-0,1	0,0	0,4	0,0	0,0	0,0	-0,1	0,4	0,0	0,1	0,5	
<b>Trasporti</b>	0,0	1,8	-0,4	2,0	1,5	1,0	0,1	-1,5	-1,2	-2,2	-1,2	-1,0	-0,2	
<b>Comunicazioni</b>	-0,4	0,0	-0,3	-0,9	0,3	-0,9	-0,8	-0,8	0,0	0,3	0,3	-0,9	0,9	
<b>Ricreazione, spettacoli e cultura</b>	0,4	0,0	-0,4	0,0	0,2	1,0	1,1	-1,9	-0,4	-0,2	0,6	-0,2	0,4	
<b>Istruzione</b>	0,0	0,0	0,0	0,0	0,0	0,0	0,0	1,2	0,6	0,0	0,0	0,0	0,0	
<b>Servizi ricettivi e di ristorazione</b>	0,2	0,6	0,5	0,1	-0,1	0,5	-0,2	0,2	0,1	-0,2	1,8	-3,9	-0,1	
<b>Altri beni e servizi</b>	0,5	0,2	0,0	0,3	0,2	0,2	0,0	-0,1	0,2	0,4	0,2	0,2	0,5	
<b>Indice generale</b>	<b>0,2</b>	<b>0,4</b>	<b>0,3</b>	<b>0,4</b>	<b>0,4</b>	<b>0,6</b>	<b>0,1</b>	<b>-0,3</b>	<b>0,0</b>	<b>-0,2</b>	<b>0,1</b>	<b>-0,6</b>	<b>0,2</b>	

**Tassi tendenziali**

	2008												2009	
	Feb.	Mar.	Apr.	Mag.	Giu.	Lug.	Ago.	Set.	Ott.	Nov.	Dic.	Gen.	Feb.	
<b>Prodotti alimentari e bevande analcoliche</b>	5,1	5,3	5,2	5,6	5,7	6,0	5,8	5,6	4,6	3,9	3,4	3,1	2,6	
<b>Bevande alcoliche e tabacchi</b>	2,5	2,5	2,7	3,2	3,5	5,3	5,2	5,1	5,0	5,1	5,2	3,5	4,7	
<b>Abbigliamento e calzature</b>	1,3	1,6	1,2	1,4	1,4	1,4	1,4	1,3	1,4	1,2	1,1	1,6	1,6	
<b>Abitazione, acqua, elettricità e combustil</b>	3,1	3,5	6,4	6,7	7,2	10,0	9,7	9,6	10,2	9,7	9,3	6,3	6,2	
<b>Mobili, articoli e servizi per la casa</b>	1,3	1,3	1,2	0,9	1,0	1,3	1,4	1,6	1,6	1,6	1,5	1,8	1,5	
<b>Servizi sanitari e spese per la salute</b>	-0,3	-0,5	-0,6	-0,8	-0,4	-0,3	-0,3	-0,2	-0,2	0,1	0,1	0,3	1,1	
<b>Trasporti</b>	5,7	6,1	5,5	6,5	7,1	7,2	7,8	7,3	5,5	2,6	0,1	-1,1	-1,3	
<b>Comunicazioni</b>	-8,6	-2,5	-3,0	-4,1	-2,5	-3,8	-4,5	-5,1	-4,1	-4,3	-3,8	-4,0	-2,7	
<b>Ricreazione, spettacoli e cultura</b>	0,6	0,6	0,6	1,2	1,0	1,3	1,5	0,5	0,3	0,1	-0,2	0,1	0,1	
<b>Istruzione</b>	5,9	5,9	5,9	5,9	5,9	5,9	5,9	6,6	1,9	1,9	1,9	1,9	1,9	
<b>Servizi ricettivi e di ristorazione</b>	2,5	2,6	2,5	2,4	2,2	1,6	1,1	2,5	1,7	1,8	3,6	-0,5	-0,7	
<b>Altri beni e servizi</b>	2,2	2,4	2,3	2,0	2,2	2,3	2,0	1,9	2,1	1,9	2,2	2,1	2,1	
<b>Indice generale</b>	<b>2,4</b>	<b>2,8</b>	<b>2,9</b>	<b>3,1</b>	<b>3,3</b>	<b>3,6</b>	<b>3,6</b>	<b>3,5</b>	<b>3,1</b>	<b>2,5</b>	<b>2,2</b>	<b>1,2</b>	<b>1,2</b>	

(\*) Per il mese in corso i dati sono provvisori



## Tassi medi

A Bologna il tasso medio dell'indice dei prezzi al consumo per l'intera collettività, che risulta dalla sintesi relativa a 24 mesi e misura quindi l'inflazione di carattere più strutturale, cala e si porta al **+2,7%** dal +2,9% del mese scorso.

Questo l'andamento a Bologna del tasso medio dell'indice dei prezzi al consumo per l'intera collettività nel corrente mese per capitoli di spesa:

Capitoli	Mar.08-Feb.09 (a)
	Mar.07-Feb.08 (a)
Prodotti alimentari e bevande analcoliche	+4,7
Bevande alcoliche e tabacchi	+4,3
Abbigliamento e calzature	+1,4
Abitazione, acqua, elettricità e combustibili	+7,9
Mobili, articoli e servizi per la casa	+1,5
Servizi sanitari e spese per la salute	-0,1
Trasporti	+4,4
Comunicazioni	-3,7
Ricreazione, spettacoli e cultura	+0,5
Istruzione	+4,3
Servizi ricettivi e di ristorazione	+1,7
Altri beni e servizi	+2,1
<b>Indice generale</b>	<b>+2,7</b>

(a) Media degli indici relativi ai dodici mesi.

E' il capitolo dell'"Abitazione, acqua, elettricità e combustibili" (+7,9%) a registrare la variazione media più elevata, seguito dai "Prodotti alimentari e bevande analcoliche" (+4,7%) dai "Trasporti" (+4,4%), dalle "Bevande alcoliche e tabacchi" e dall'"Istruzione" (entrambi al +4,3%).

Al di sotto del dato generale (+2,7%) i restanti capitoli: "Altri beni e servizi" (+2,1%), "Servizi ricettivi e di ristorazione" (+1,7%), "Mobili, articoli e servizi per la casa" (+1,5%) "Abbigliamento e calzature" (+1,4%) e "Ricreazione, spettacoli e cultura" (+0,5%).

Risultano infine di segno negativo i tassi medi dei capitoli "Servizi sanitari e spese per la salute" (-0,1%) e delle "Comunicazioni" (-3,7%).



**Tassi medi di inflazione a Bologna per l'indice dei prezzi al consumo per l'intera collettività (al lordo dei tabacchi) nel periodo gennaio 2008 – febbraio 2009**



**Tassi medi**

	2008												2009	
	Feb.	Mar.	Apr.	Mag.	Giu.	Lug.	Ago.	Set.	Ott.	Nov.	Dic.	Gen.	Feb.	
<b>Prodotti alimentari e bevande analcoliche</b>	3,0	3,2	3,5	3,8	4,1	4,4	4,8	5,0	5,2	5,1	5,0	4,9	4,7	
<b>Bevande alcoliche e tabacchi</b>	3,4	3,2	3,1	2,9	2,8	3,1	3,3	3,6	3,8	4,0	4,2	4,1	4,3	
<b>Abbigliamento e calzature</b>	2,0	2,0	1,8	1,8	1,8	1,6	1,6	1,4	1,4	1,4	1,3	1,3	1,4	
<b>Abitazione, acqua, elettricità e combustibili</b>	1,6	1,7	2,2	2,6	3,0	3,8	4,6	5,3	6,1	6,7	7,3	7,7	7,9	
<b>Mobili, articoli e servizi per la casa</b>	2,1	2,1	2,0	1,8	1,7	1,6	1,6	1,5	1,4	1,5	1,4	1,4	1,5	
<b>Servizi sanitari e spese per la salute</b>	0,4	0,5	0,4	0,3	0,3	0,2	0,1	0,0	-0,1	-0,2	-0,3	-0,2	-0,1	
<b>Trasporti</b>	3,2	3,6	3,9	4,2	4,7	5,1	5,6	6,0	6,2	6,1	5,6	4,9	4,4	
<b>Comunicazioni</b>	-9,4	-8,6	-8,1	-7,5	-7,0	-6,5	-6,2	-5,8	-5,4	-4,9	-4,6	-4,2	-3,7	
<b>Ricreazione, spettacoli e cultura</b>	1,4	1,4	1,3	1,3	1,1	1,0	0,9	0,9	0,9	0,8	0,7	0,6	0,5	
<b>Istruzione</b>	4,0	4,3	4,7	4,9	5,2	5,5	5,9	6,2	5,8	5,4	5,0	4,6	4,3	
<b>Servizi ricettivi e di ristorazione</b>	2,3	2,4	2,4	2,5	2,4	2,3	2,1	2,2	2,1	2,1	2,2	2,0	1,7	
<b>Altri beni e servizi</b>	2,2	2,2	2,2	2,1	2,1	2,2	2,2	2,2	2,1	2,1	2,1	2,2	2,1	
<b>Indice generale</b>	<b>2,0</b>	<b>2,0</b>	<b>2,2</b>	<b>2,3</b>	<b>2,4</b>	<b>2,5</b>	<b>2,7</b>	<b>2,9</b>	<b>3,0</b>	<b>2,9</b>	<b>2,9</b>	<b>2,9</b>	<b>2,7</b>	