

Scuole dell'infanzia

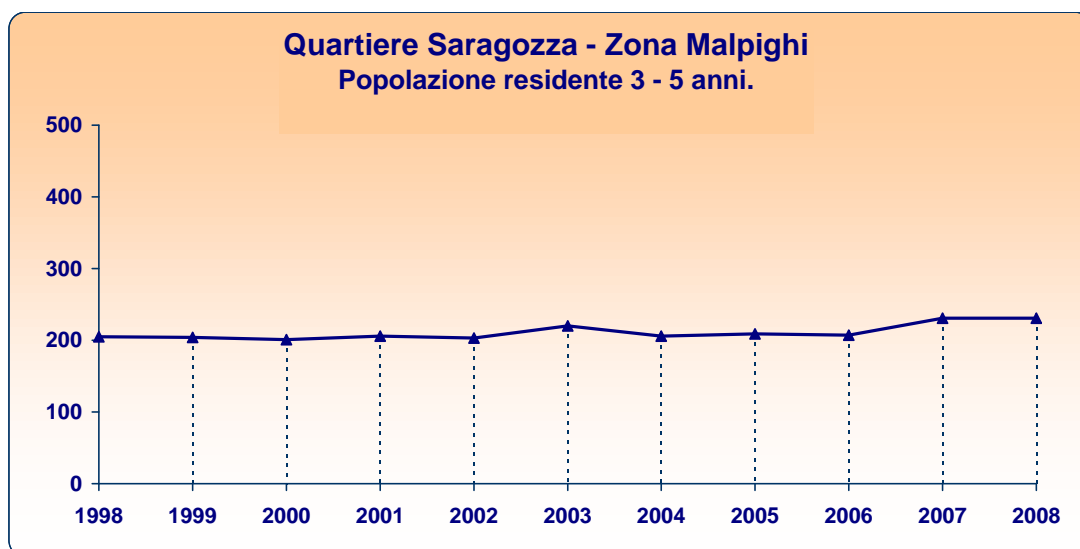
Quartiere Saragozza  
Zona Malpighi



# Quartiere Saragozza - **Zona Malpighi**

## Scuole dell'infanzia

### Utenza potenziale (andamento 31/12/1998-31/12/2008)



	1998	1999	2000	2001	2002	2003	2004	2005	2006	2007	2008
<b>Malpighi</b>											
<b>Valori assoluti</b>	205	204	201	206	203	220	206	209	207	231	231
<i>maschi</i>	108	102	100	108	115	111	100	94	101	123	127
<i>femmine</i>	97	102	101	98	88	109	106	115	106	108	104
<b>Variazioni assolute 1998/2008</b>					<b>Malpighi</b>	26	<b>Bologna</b>	1.431			
<b>Variazioni percentuali 1998/2008</b>					<b>Malpighi</b>	12,7 %	<b>Bologna</b>	21,1 %			

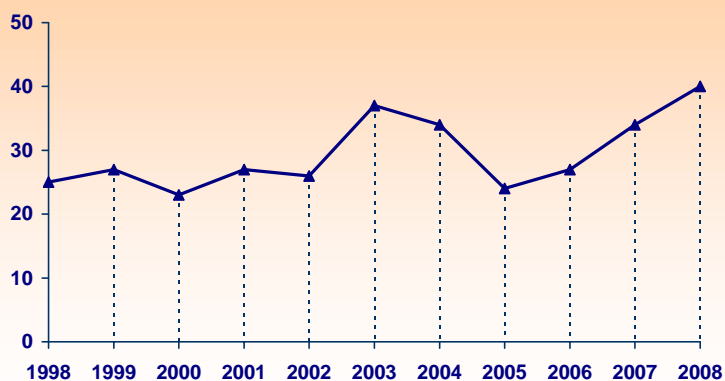
<b>Utenza potenziale per zona e area statistica</b>				
	Valori assoluti		Variazioni assolute	Variazioni %
	31/12/1998	31/12/2008		
<b>Malpighi</b>	205	231	26	12,7 %
<b>Malpighi 1</b>	24	33	9	37,5 %
<b>Malpighi 2</b>	181	198	17	9,4 %

# Quartiere Saragozza - Zona Malpighi

## Scuole dell'infanzia

Utenza potenziale straniera\* (andamento 31/12/1998-31/12/2008)

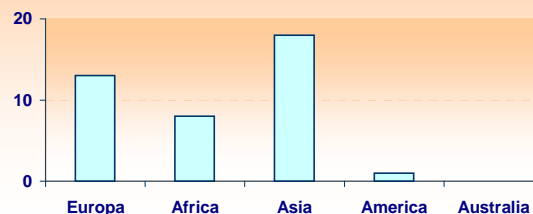
Quartiere Saragozza - Zona Malpighi  
Popolazione residente straniera 3 - 5 anni.



Le nazionalità più diffuse  
al 31/12/2008

Filippine	8
Romania	5
Sri Lanka (Ceylon)	5
Bangladesh	4
Tunisia	3

La distribuzione per continenti al  
31/12/2008



	1998	1999	2000	2001	2002	2003	2004	2005	2006	2007	2008
<b>Malpighi</b>											
Valori assoluti	25	27	23	27	26	37	34	24	27	34	40
<i>maschi</i>	15	15	11	14	18	22	19	11	13	17	22
<i>femmine</i>	10	12	12	13	8	15	15	13	14	17	18
<b>Variazioni assolute 1998/2008</b>						<b>Malpighi</b>	<b>15</b>	<b>Bologna</b>	<b>1.003</b>		
<b>Variazioni percentuali 1998/2008</b>						<b>Malpighi</b>	<b>60,0 %</b>	<b>Bologna</b>	<b>250,8 %</b>		

### Utenza potenziale straniera per zona e area statistica

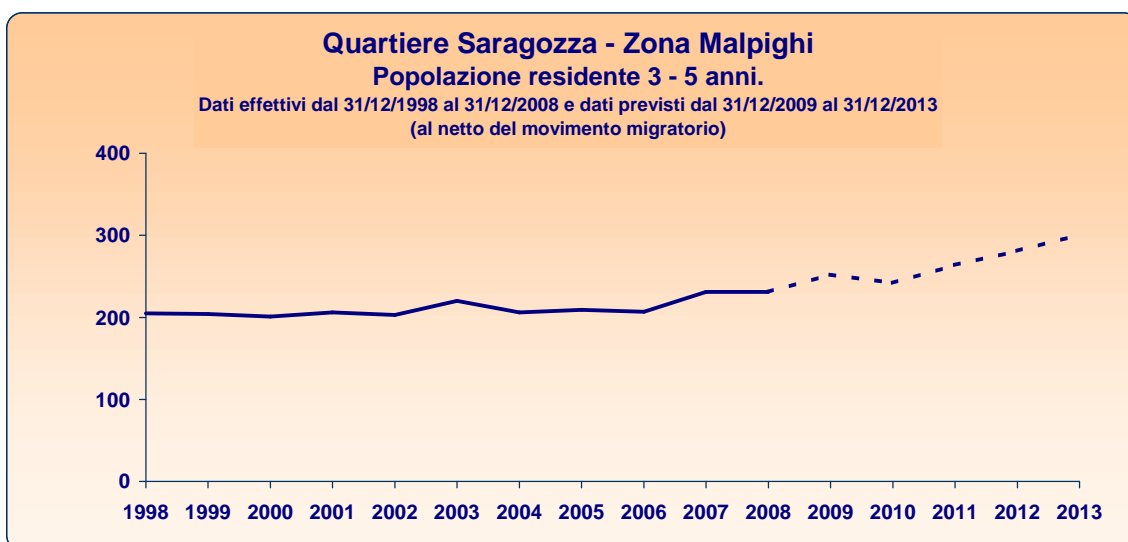
	Valori assoluti		Variazioni assolute 1998-2008	Variazioni % 1998-2008
	31/12/1998	31/12/2008		
<b>Malpighi</b>	<b>25</b>	<b>40</b>	<b>15</b>	<b>60,0 %</b>
Malpighi 1	0	4	4	-
Malpighi 2	25	36	11	44,0 %

\* L'utenza potenziale straniera rappresenta un sottoinsieme dell'utenza potenziale totale analizzata nella pagina precedente.

# Quartiere Saragozza - Zona Malpighi

## Scuole dell'infanzia

### Utenza potenziale (previsione 31/12/2008-31/12/2013)



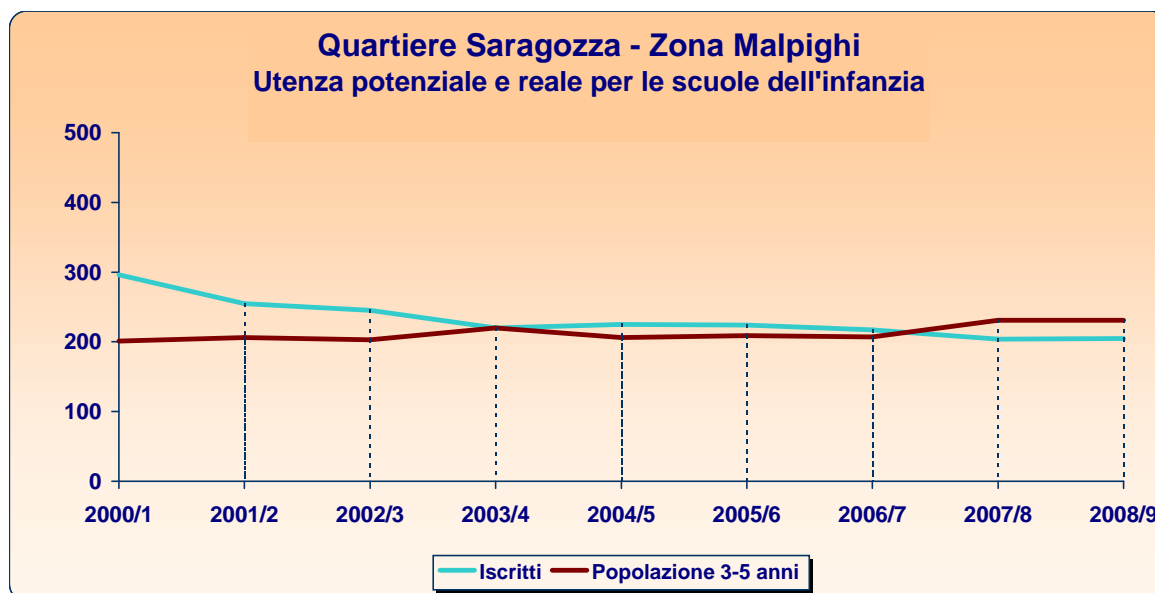
	1998	1999	2000	2001	2002	2003	2004	2005	2006	2007	2008	2009	2010	2011	2012	2013
<b>Malpighi</b>																
<b>Valori assoluti</b>	205	204	201	206	203	220	206	209	207	231	231	252	242	264	281	301
<b>Variazioni assolute 2008/2013</b>									<b>Malpighi</b>	<b>70</b>	<b>Bologna</b>					<b>537</b>
<b>Variazioni percentuali 2008/2013</b>									<b>Malpighi</b>	<b>30,3 %</b>	<b>Bologna</b>					<b>6,5 %</b>

<b>Previsione dell'utenza potenziale per zona e area statistica</b>				
	Valori assoluti		Variazioni assolute 2008-2013	Variazioni relative 2008-2013
	31/12/2008	31/12/2013		
<b>Malpighi</b>	<b>231</b>	<b>301</b>	<b>70</b>	<b>30,3 %</b>
<b>Malpighi 1</b>	<b>33</b>	<b>44</b>	<b>11</b>	<b>33,3 %</b>
<b>Malpighi 2</b>	<b>198</b>	<b>257</b>	<b>59</b>	<b>29,8 %</b>

# Quartiere Saragozza - Zona Malpighi

## Scuole dell'infanzia

Confronto tra utenza potenziale e utenza reale  
(andamento anni scolastici 2000/2001-2008/2009)

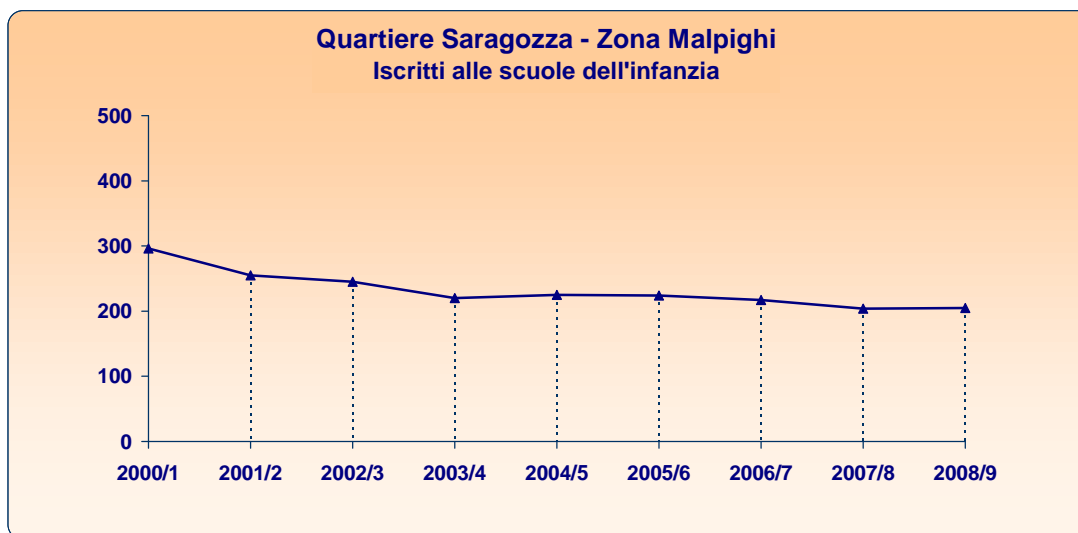


	2000/1	2001/2	2002/3	2003/4	2004/5	2005/6	2006/7	2007/8	2008/9
<b>Malpighi</b>									
<b>Iscritti</b>	296	255	245	220	225	224	217	204	205
<b>Popolazione 3-5 anni</b>	201	206	203	220	206	209	207	231	231
<b>Differenza</b>	95	49	42	0	19	15	10	-27	-26

# Quartiere Saragozza - Zona Malpighi

## Scuole dell'infanzia

Utenza reale (andamento anni scolastici 2000/2001-2008/2009)



	2000/1	2001/2	2002/3	2003/4	2004/5	2005/6	2006/7	2007/8	2008/9
<b>Malpighi</b>									
Valori assoluti	296	255	245	220	225	224	217	204	205
<i>maschi</i> *								111	118
<i>femmine</i> *								93	87
Variazioni assolute 2000/1-2008/9		Malpighi	-91		Bologna		548		
Variazioni percentuali 2000/1-2008/9		Malpighi	-30,7 %		Bologna		7,2 %		

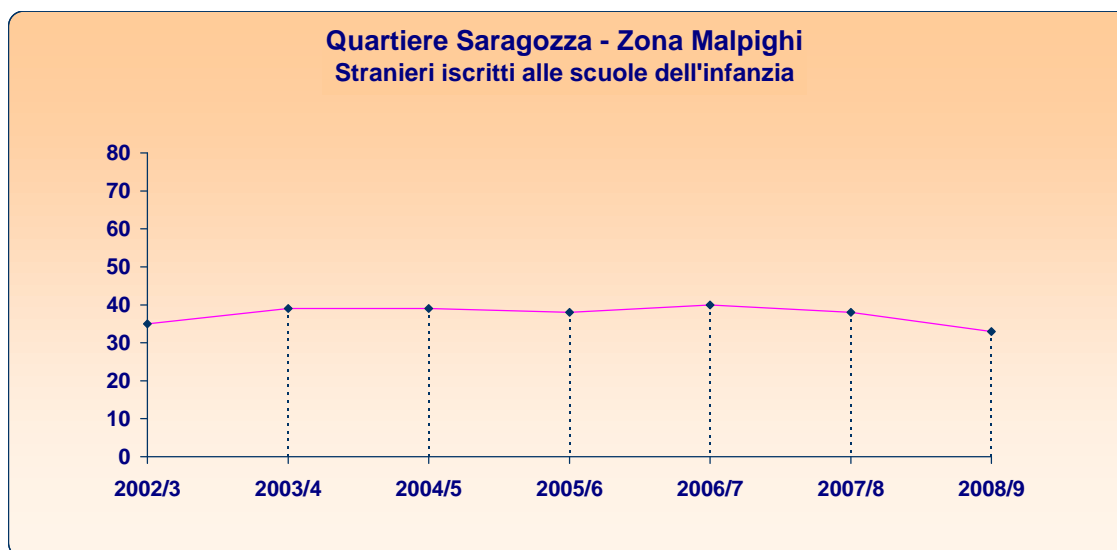
### Utenza reale per zona, area statistica e plesso scolastico

Denominazione del plesso	Tipologia del plesso	Valori assoluti		Variazioni		Anno scolastico 2008/2009		
		2000/1	2008/9	ass.	%	N. sezioni	N.medio iscritti/ sezione	N.bambini con handicap
<b>Malpighi</b>		<b>296</b>	<b>205</b>	<b>-91</b>	<b>-30,7</b>	<b>10</b>	<b>20,5</b>	<b>2</b>
<b>Malpighi 2</b>	Serra	124	84	-40	-32,3	4	21,0	2
	Manzolini	50	41	-9	-18,0	2	20,5	0
	S.Alberto Magno	27	58	31	114,8	3	19,3	0
	Suore Carmelitane delle Grazie	95	22	-73	-76,8	1	22,0	0

# Quartiere Saragozza - Zona Malpighi

## Scuole dell'infanzia

Utenza reale straniera\* (andamento anni scolastici 2002/2003-2008/2009)



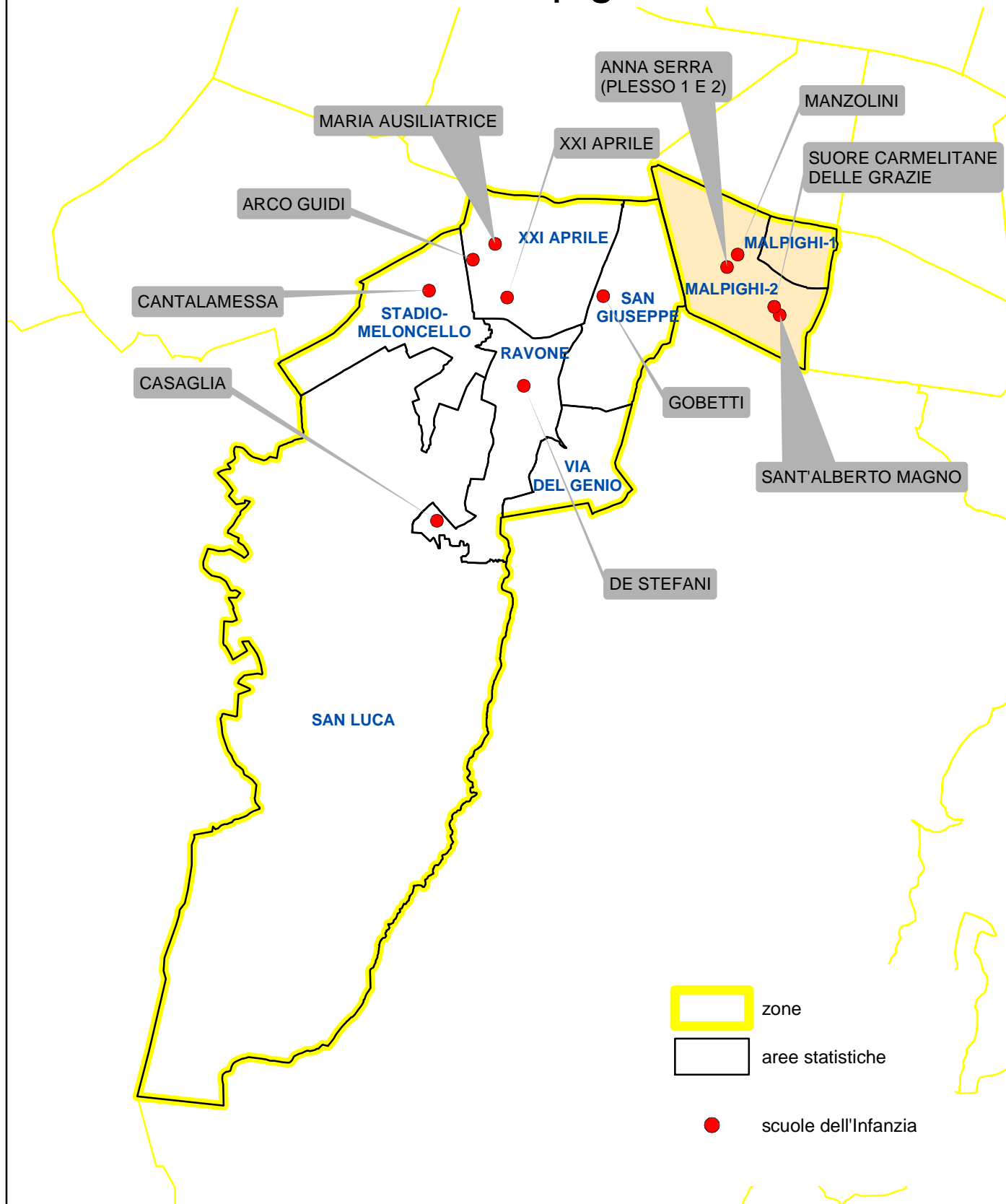
	2002/3	2003/4	2004/5	2005/6	2006/7	2007/8	2008/9
<b>Malpighi</b>							
<b>Valori assoluti</b>	35	39	39	38	40	38	33
<b>Variazioni assolute 2002/3-2008/9</b>	<b>Malpighi</b>		-2	<b>Bologna</b>		562	
<b>Variazioni percentuali 2002/3-2008/9</b>	<b>Malpighi</b>		-5,7 %	<b>Bologna</b>		82,0 %	

Utenza reale per zona, area statistica e plesso scolastico								
	Denominazione del plesso	Tipologia del plesso	Valori assoluti		Variazioni		Anno scolastico 2008/2009	
			2002/3	2008/9	ass.	%	N. sezioni	N.medio iscritti/sezione
<b>Malpighi</b>			35	33	-2	-5,7	9	3,7
<b>Malpighi 2</b>	Serra	Scuola comunale	23	22	-1	-4,3	4	5,5
	Manzolini	Scuola statale	12	10	-2	-16,7	2	5,0
	S.Alberto Magno	Scuola autonoma convenzionata	0	1	1	-	3	0,3

\* Rilevazione iniziata a partire dall'a.s. 2002/2003. Ha come campo di osservazione le scuole pubbliche e le scuole autonome convenzionate e fa riferimento agli iscritti figli di genitori entrambi di nazionalità non italiana.



# Scuole dell'Infanzia Q.re SARAGOZZA Zona Malpighi



# **Quartiere Saragozza**

## **Zona Malpighi**

### ***Scuole dell'infanzia***

#### **Principali interventi in edifici scolastici finanziati dal 1990 al 2008**

*Anno*

*€ x 1000*

2006	Complesso San Mattia: riqualificazione Scuole Manzolini e adeguamento normativo e superamento barriere architettoniche rifunzionalizzazione	2.300
------	---	-------