

Scuole dell'infanzia

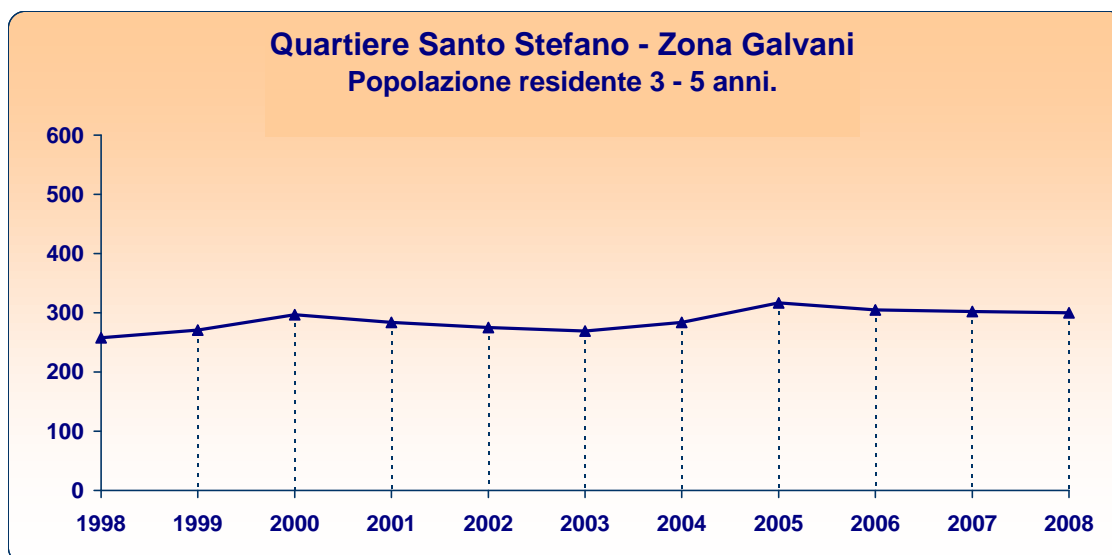
Quartiere Santo Stefano  
Zona Galvani



# Quartiere Santo Stefano - Zona Galvani

## Scuole dell'infanzia

### Utenza potenziale (andamento 31/12/1998-31/12/2008)



|   | 1998 | 1999 | 2000 | 2001 | 2002    | 2003   | 2004    | 2005   | 2006 | 2007 | 2008 |
|---|------|------|------|------|---------|--------|---------|--------|------|------|------|
| <b>Galvani</b>                          |      |      |      |      |         |        |         |        |      |      |      |
| <b>Valori assoluti</b>                  | 258  | 271  | 297  | 284  | 275     | 269    | 284     | 317    | 305  | 302  | 300  |
| <i>maschi</i>                           | 130  | 138  | 156  | 155  | 149     | 138    | 149     | 168    | 160  | 152  | 152  |
| <i>femmine</i>                          | 128  | 133  | 141  | 129  | 126     | 131    | 135     | 149    | 145  | 150  | 148  |
| <b>Variazioni assolute 1998/2008</b>    |      |      |      |      | Galvani | 42     | Bologna | 1.431  |      |      |      |
| <b>Variazioni percentuali 1998/2008</b> |      |      |      |      | Galvani | 16,3 % | Bologna | 21,1 % |      |      |      |

### Utenza potenziale per zona e area statistica

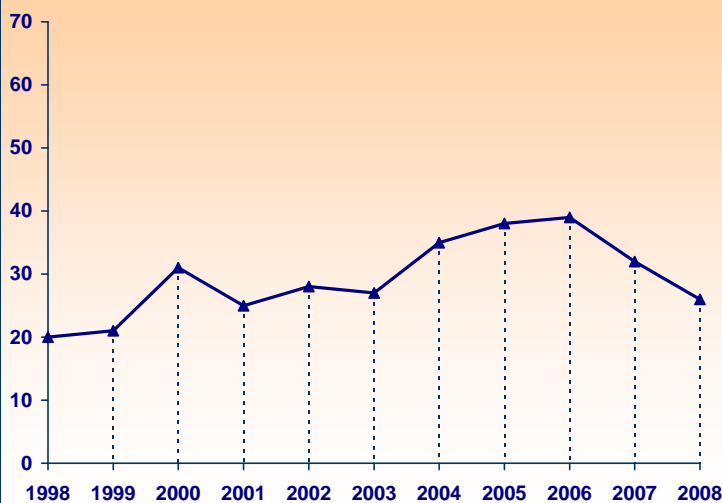
|                | Valori assoluti |            | Variazioni assolute<br>1998-2008 | Variazioni %<br>1998-2008 |
|----------------|-----------------|------------|----------------------------------|---------------------------|
|                | 31/12/1998      | 31/12/2008 |                                  |                           |
| <b>Galvani</b> | <b>258</b>      | <b>300</b> | <b>42</b>                        | <b>16,3 %</b>             |
| Galvani 1      | 44              | 42         | -2                               | -4,5 %                    |
| Galvani 2      | 214             | 258        | 44                               | 20,6 %                    |

# Quartiere Santo Stefano - Zona Galvani

## Scuole dell'infanzia

Utenza potenziale straniera\* (andamento 31/12/1998-31/12/2008)

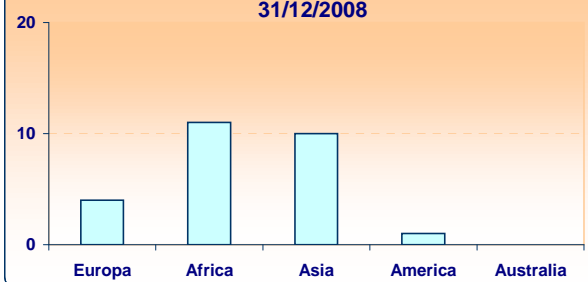
Quartiere Santo Stefano - Zona Galvani  
Popolazione residente straniera 3 - 5 anni.



Le nazionalità più diffuse  
al 31/12/2008

|                    |   |
|--------------------|---|
| Marocco            | 3 |
| Nigeria            | 3 |
| Sri Lanka (Ceylon) | 3 |
| Tunisia            | 3 |
| Cina               | 2 |
| Filippine          | 2 |
| Pakistan           | 2 |

La distribuzione per continenti al  
31/12/2008



|                                  | 1998 | 1999 | 2000 | 2001 | 2002    | 2003   | 2004    | 2005    | 2006 | 2007 | 2008 |
|----------------------------------|------|------|------|------|---------|--------|---------|---------|------|------|------|
| <b>Galvani</b>                   |      |      |      |      |         |        |         |         |      |      |      |
| Valori assoluti                  | 20   | 21   | 31   | 25   | 28      | 27     | 35      | 38      | 39   | 32   | 26   |
| maschi                           | 12   | 13   | 18   | 13   | 12      | 9      | 12      | 17      | 22   | 19   | 13   |
| femmine                          | 8    | 8    | 13   | 12   | 16      | 18     | 23      | 21      | 17   | 13   | 13   |
| Variazioni assolute 1998/2008    |      |      |      |      | Galvani | 6      | Bologna | 1.003   |      |      |      |
| Variazioni percentuali 1998/2008 |      |      |      |      | Galvani | 30,0 % | Bologna | 250,8 % |      |      |      |

### Utenza potenziale straniera per zona e area statistica

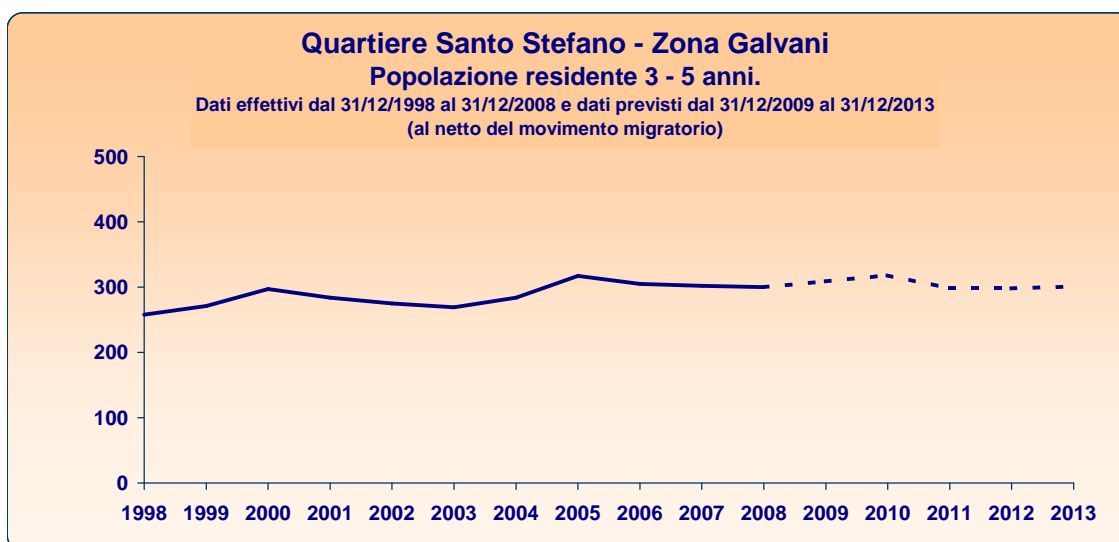
|                | Valori assoluti |            | Variazioni assolute<br>1998-2008 | Variazioni %<br>1998-2008 |
|----------------|-----------------|------------|----------------------------------|---------------------------|
|                | 31/12/1998      | 31/12/2008 |                                  |                           |
| <b>Galvani</b> | <b>20</b>       | <b>26</b>  | <b>6</b>                         | <b>30,0 %</b>             |
| Galvani 1      | 5               | 1          | -4                               | -80,0 %                   |
| Galvani 2      | 15              | 25         | 10                               | 66,7 %                    |

\* L'utenza potenziale straniera rappresenta un sottoinsieme dell'utenza potenziale totale analizzata nella pagina precedente.

# Quartiere Santo Stefano - Zona Galvani

## Scuole dell'infanzia

### Utenza potenziale (previsione 31/12/2008-31/12/2013)



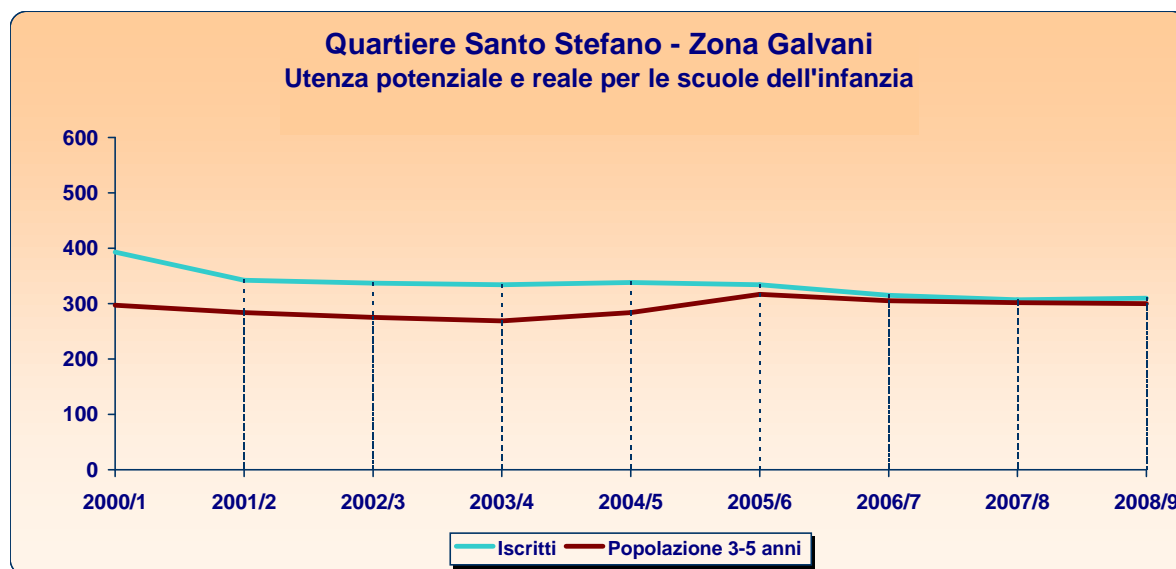
|   | 1998 | 1999 | 2000 | 2001 | 2002 | 2003 | 2004           | 2005 | 2006 | 2007         | 2008           | 2009 | 2010 | 2011 | 2012 | 2013         |
|---|------|------|------|------|------|------|----------------|------|------|--------------|----------------|------|------|------|------|--------------|
| <b>Galvani</b>                          |      |      |      |      |      |      |                |      |      |              |                |      |      |      |      |              |
| <b>Valori assoluti</b>                  | 258  | 271  | 297  | 284  | 275  | 269  | 284            | 317  | 305  | 302          | 300            | 309  | 318  | 298  | 298  | 301          |
| <b>Variazioni assolute 2008/2013</b>    |      |      |      |      |      |      | <b>Galvani</b> |      |      | <b>1</b>     | <b>Bologna</b> |      |      |      |      | <b>537</b>   |
| <b>Variazioni percentuali 2008/2013</b> |      |      |      |      |      |      | <b>Galvani</b> |      |      | <b>0,3 %</b> | <b>Bologna</b> |      |      |      |      | <b>6,5 %</b> |

| <b>Previsione dell'utenza potenziale per zona e area statistica</b> |                 |            |                     |                     |
|---|-----------------|------------|---------------------|---------------------|
|   | Valori assoluti |            | Variazioni assolute | Variazioni relative |
|   | 31/12/2008      | 31/12/2013 | 2008-2013           | 2008-2013           |
| <b>Galvani</b>  | <b>300</b>      | <b>301</b> | <b>1</b>            | <b>0,3 %</b>        |
| <b>Galvani 1</b>  |                 |            | <b>-8</b>           | <b>-19,0 %</b>      |
| <b>Galvani 2</b>  |                 |            | <b>9</b>            | <b>3,5 %</b>        |

# Quartiere Santo Stefano - Zona Galvani

## Scuole dell'infanzia

Confronto tra utenza potenziale e utenza reale  
(andamento anni scolastici 2000/2001-2008/2009)

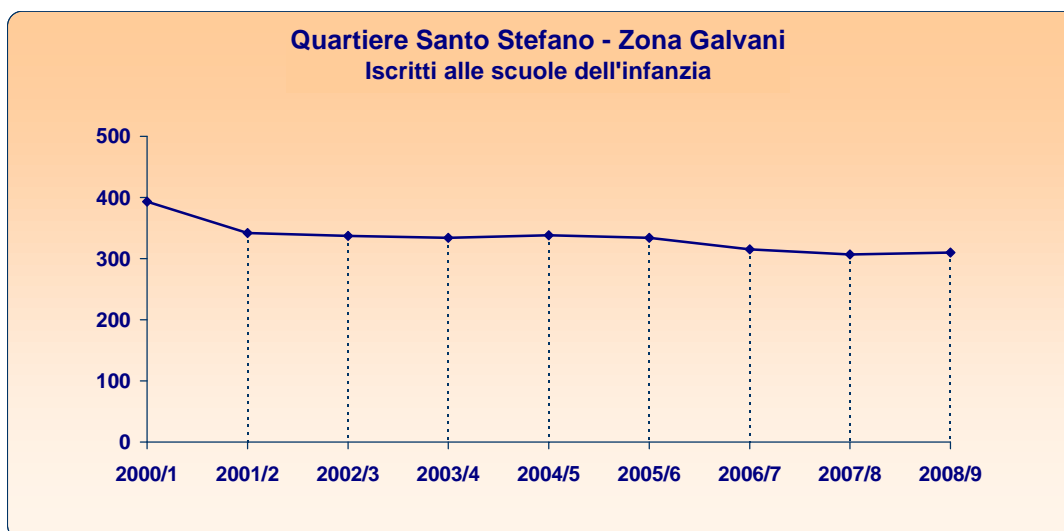


|                             | 2000/1 | 2001/2 | 2002/3 | 2003/4 | 2004/5 | 2005/6 | 2006/7 | 2007/8 | 2008/9 |
|-----------------------------|--------|--------|--------|--------|--------|--------|--------|--------|--------|
| <b>Galvani</b>              |        |        |        |        |        |        |        |        |        |
| <b>Iscritti</b>             | 393    | 342    | 337    | 334    | 338    | 334    | 315    | 307    | 310    |
| <b>Popolazione 3-5 anni</b> | 297    | 284    | 275    | 269    | 284    | 317    | 305    | 302    | 300    |
| <b>Differenza</b>           | 96     | 58     | 62     | 65     | 54     | 17     | 10     | 5      | 10     |

# Quartiere Santo Stefano - Zona Galvani

## Scuole dell'infanzia

Utenza reale (andamento anni scolastici 2000/2001-2008/2009)



|   | 2000/1 | 2001/2         | 2002/3         | 2003/4 | 2004/5         | 2005/6 | 2006/7       | 2007/8 | 2008/9 |
|---|--------|----------------|----------------|--------|----------------|--------|--------------|--------|--------|
| <b>Galvani</b>                              |        |                |                |        |                |        |              |        |        |
| <b>Valori assoluti</b>                      | 393    | 342            | 337            | 334    | 338            | 334    | 315          | 307    | 310    |
| <b>maschi *</b>                             |        |                |                |        |                |        |              | 140    | 146    |
| <b>femmine *</b>                            |        |                |                |        |                |        |              | 167    | 164    |
| <b>Variazioni assolute 2000/1-2008/9</b>    |        | <b>Galvani</b> | <b>-83</b>     |        | <b>Bologna</b> |        | <b>548</b>   |        |        |
| <b>Variazioni percentuali 2000/1-2008/9</b> |        | <b>Galvani</b> | <b>-21,1 %</b> |        | <b>Bologna</b> |        | <b>7,2 %</b> |        |        |

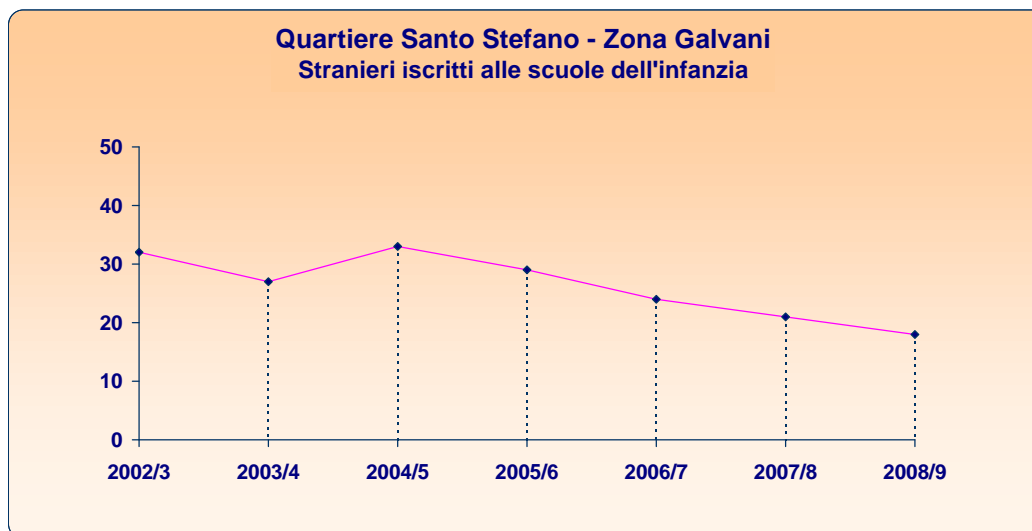
### Utenza reale per zona, area statistica e plesso scolastico

|                  | Denominazione del plesso       | Tipologia del plesso              | Valori assoluti |            | Variazioni |              | Anno scolastico 2008/2009 |                           |                        |
|------------------|--------------------------------|-----------------------------------|-----------------|------------|------------|--------------|---------------------------|---------------------------|------------------------|
|                  |                                |                                   | 2000/1          | 2008/9     | ass.       | %            | N. sezioni                | N.medio iscritti/ sezione | N.bambini con handicap |
| <b>Galvani</b>   |                                |                                   | <b>393</b>      | <b>310</b> | <b>-83</b> | <b>-21,1</b> | <b>14</b>                 | <b>22,1</b>               | <b>8</b>               |
| <b>Galvani 1</b> | Maggiore                       | Scuola autonoma non convenzionata | 25              | 12         | -13        | -52,0        | 1                         | 12,0                      | 0                      |
| <b>Galvani 2</b> | Figlie del Sacro Cuore di Gesù | Scuola autonoma convenzionata     | 86              | 62         | -24        | -27,9        | 3                         | 20,7                      | 0                      |
|                  | San Pietro Martire             | Scuola autonoma convenzionata     | 59              | 39         | -20        | -33,9        | 2                         | 19,5                      | 0                      |
|                  | Baraccano                      | Scuola comunale                   | 75              | 75         | 0          | 0,0          | 3                         | 25,0                      | 3                      |
|                  | Carducci                       | Scuola comunale                   | 74              | 74         | 0          | 0,0          | 3                         | 24,7                      | 1                      |
|                  | Padiglione                     | Scuola comunale                   | 74              | 48         | -26        | -35,1        | 2                         | 24,0                      | 4                      |

# Quartiere Santo Stefano - Zona Galvani

## Scuole dell'infanzia

Utenza reale straniera\* (andamento anni scolastici 2002/2003-2008/2009)



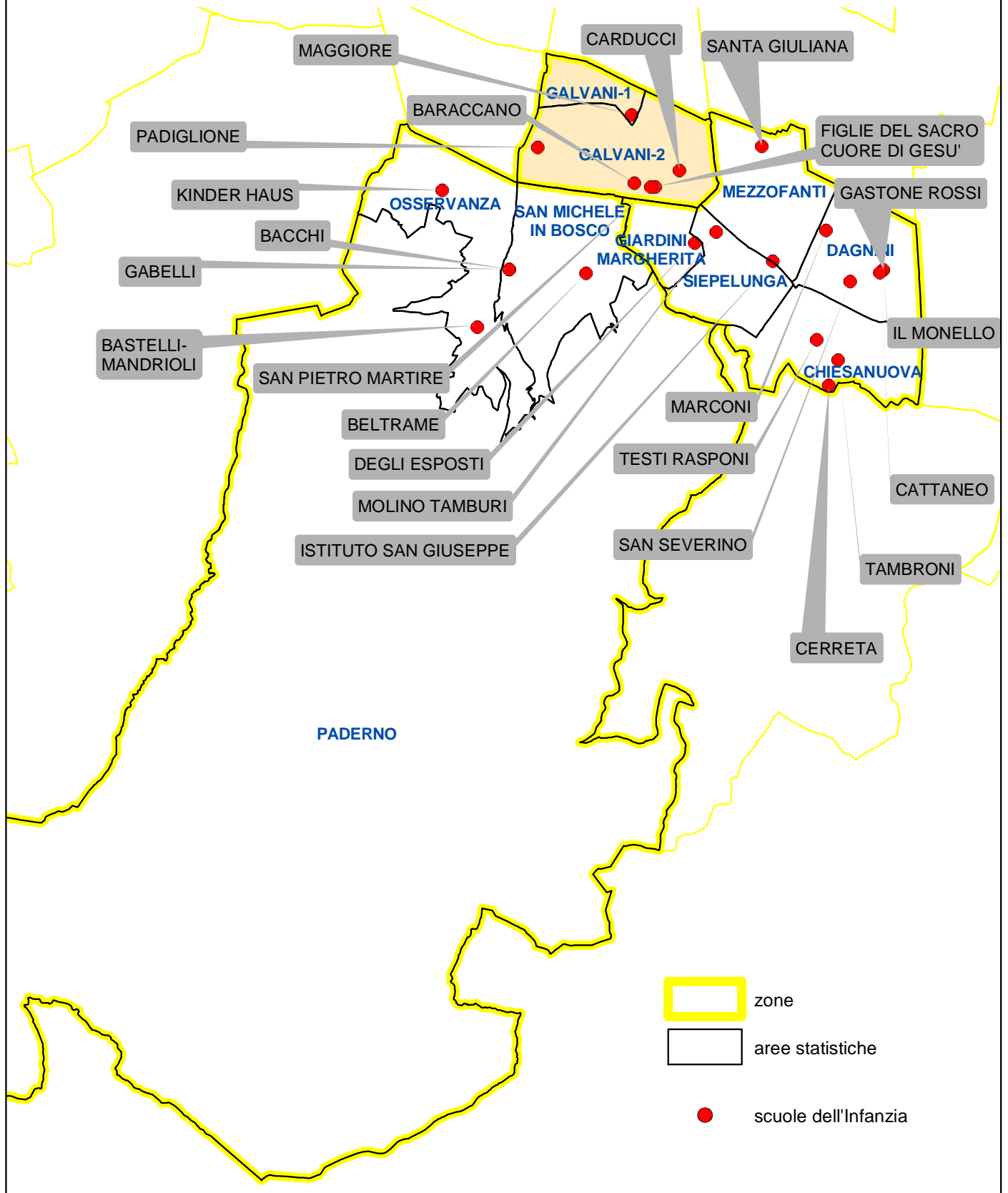
|   | 2002/3 | 2003/4         | 2004/5         | 2005/6         | 2006/7        | 2007/8 | 2008/9 |
|---|--------|----------------|----------------|----------------|---------------|--------|--------|
| <b>Galvani</b>                              |        |                |                |                |               |        |        |
| <b>Valori assoluti</b>                      | 32     | 27             | 33             | 29             | 24            | 21     | 18     |
| <b>Variazioni assolute 2002/3-2008/9</b>    |        | <b>Galvani</b> | <b>-14</b>     | <b>Bologna</b> | <b>562</b>    |        |        |
| <b>Variazioni percentuali 2002/3-2008/9</b> |        | <b>Galvani</b> | <b>-43,8 %</b> | <b>Bologna</b> | <b>82,0 %</b> |        |        |

| Utenza reale per zona, area statistica e plesso scolastico |                                |                 |           |            |              |                           |                          |
|--|--------------------------------|-----------------|-----------|------------|--------------|---------------------------|--------------------------|
| Denominazione del plesso                                   | Tipologia del plesso           | Valori assoluti |           | Variazioni |              | Anno scolastico 2008/2009 |                          |
|  |                                | 2002/3          | 2008/9    | ass.       | %            | N. sezioni                | N.medio iscritti/sezione |
| <b>Galvani</b>   |                                | <b>32</b>       | <b>18</b> | <b>-14</b> | <b>-43,8</b> | <b>13</b>                 | <b>1,4</b>               |
| <b>Galvani 2</b>   | Figlie del Sacro Cuore di Gesù | 2               | 2         | 0          | 0,0          | 3                         | 0,7                      |
|  | San Pietro Martire             | 1               | 1         | 0          | 0,0          | 2                         | 0,5                      |
|  | Baraccano                      | 5               | 6         | 1          | 20,0         | 3                         | 2,0                      |
|  | Carducci                       | 5               | 2         | -3         | -60,0        | 3                         | 0,7                      |
|  | Padiglione                     | 19              | 7         | -12        | -63,2        | 2                         | 3,5                      |

\* Rilevazione iniziata a partire dall'a.s. 2002/2003. Ha come campo di osservazione le scuole pubbliche e le scuole autonome convenzionate e fa riferimento agli iscritti figli di genitori entrambi di nazionalità non italiana.



# Scuole dell'Infanzia Q.re SANTO STEFANO Zona Galvani



# **Quartiere Santo Stefano**

## **Zona Galvani**

### **Scuole dell'infanzia**

#### Principali interventi in edifici scolastici finanziati dal 1990 al 2008

*Anno*

*€ x 1000*

|      |   |     |
|------|---|-----|
| 2002 | Scuola dell'infanzia Carducci: ristrutturazione e messa a norma tre sezioni | 723 |
| 2005 | Scuola dell'infanzia Carducci: completamento parti esterne                  | 119 |