

Scuole primarie

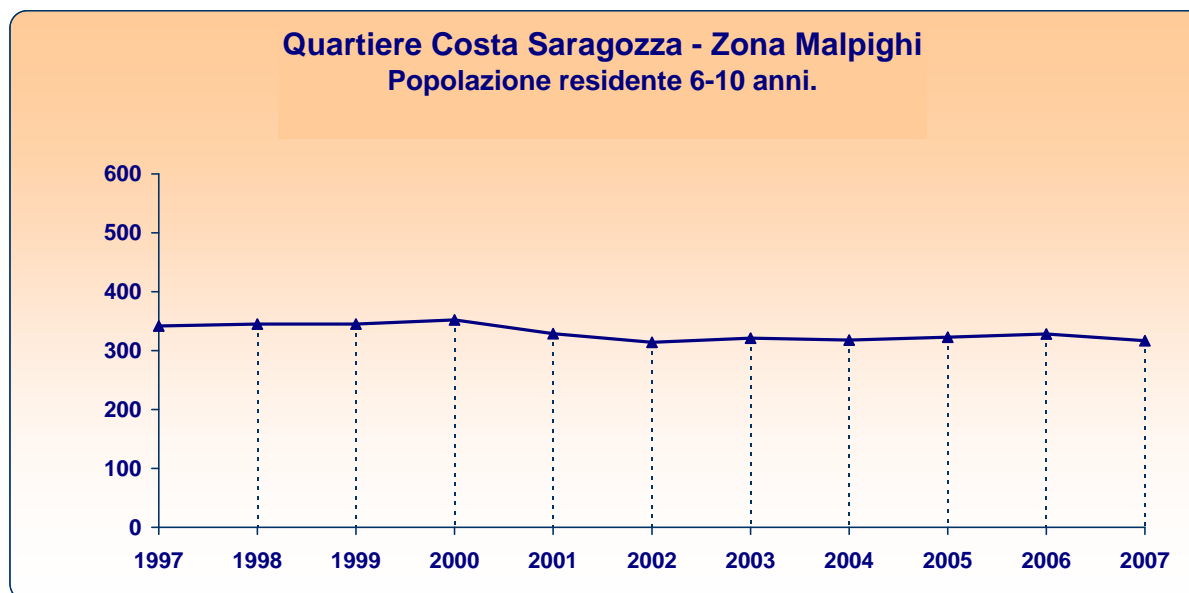
Quartiere Saragozza  
Zona Malpighi



# Quartiere Saragozza - **Zona Malpighi**

## Scuole primarie

Utenza potenziale (andamento 31/12/1997-31/12/2007)



|   | 1997 | 1998 | 1999 | 2000 | 2001            | 2002          | 2003           | 2004          | 2005 | 2006 | 2007 |
|---|------|------|------|------|-----------------|---------------|----------------|---------------|------|------|------|
| <b>Malpighi</b>                         |      |      |      |      |                 |               |                |               |      |      |      |
| <b>Valori assoluti</b>                  | 342  | 345  | 345  | 352  | 329             | 314           | 321            | 318           | 323  | 328  | 317  |
| <i>maschi</i>                           | 180  | 186  | 182  | 187  | 166             | 159           | 167            | 171           | 172  | 169  | 169  |
| <i>femmine</i>                          | 162  | 159  | 163  | 165  | 163             | 155           | 154            | 147           | 151  | 159  | 148  |
| <b>Variazioni assolute 1997/2007</b>    |      |      |      |      | <b>Malpighi</b> | <b>-25</b>    | <b>Bologna</b> | <b>1.886</b>  |      |      |      |
| <b>Variazioni percentuali 1997/2007</b> |      |      |      |      | <b>Malpighi</b> | <b>-7,3 %</b> | <b>Bologna</b> | <b>17,4 %</b> |      |      |      |

### Utenza potenziale per zona e area statistica

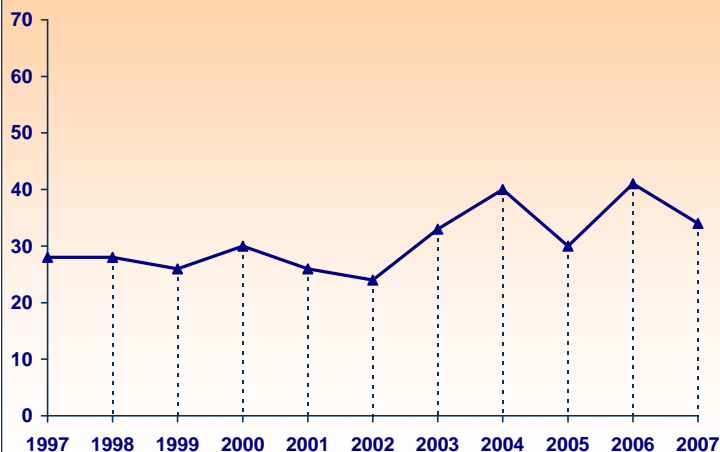
|                   | Valori assoluti |            | Variazioni assolute<br>1997-2007 | Variazioni %<br>1997-2007 |
|-------------------|-----------------|------------|----------------------------------|---------------------------|
|                   | 31/12/1997      | 31/12/2007 |                                  |                           |
| <b>Malpighi</b>   | <b>342</b>      | <b>317</b> | <b>-25</b>                       | <b>-7,3 %</b>             |
| <b>Malpighi 1</b> | <b>57</b>       | <b>57</b>  | <b>0</b>                         | <b>0,0 %</b>              |
| <b>Malpighi 2</b> | <b>285</b>      | <b>260</b> | <b>-25</b>                       | <b>-8,8 %</b>             |

# Quartiere Saragozza - Zona Malpighi

## Scuole primarie

Utenza potenziale straniera\* (andamento 31/12/1997-31/12/2007)

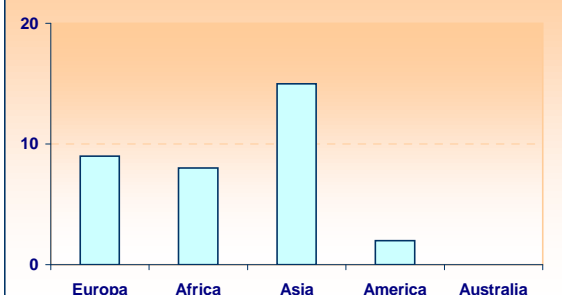
Quartiere Saragozza - Zona Malpighi  
Popolazione residente straniera 6-10 anni.



Le nazionalità più diffuse  
al 31/12/2007

|                    |   |
|--------------------|---|
| Filippine          | 6 |
| Sri Lanka (Ceylon) | 5 |
| Marocco            | 4 |
| Serbia-Montenegro  | 4 |
| Angola             | 2 |

La distribuzione per continenti al  
31/12/2007



|                                  | 1997 | 1998 | 1999 | 2000            | 2001          | 2002           | 2003           | 2004 | 2005 | 2006 | 2007 |
|----------------------------------|------|------|------|-----------------|---------------|----------------|----------------|------|------|------|------|
| <b>Malpighi</b>                  |      |      |      |                 |               |                |                |      |      |      |      |
| Valori assoluti                  | 28   | 28   | 26   | 30              | 26            | 24             | 33             | 40   | 30   | 41   | 34   |
| <i>maschi</i>                    | 13   | 13   | 11   | 15              | 12            | 13             | 20             | 23   | 18   | 23   | 20   |
| <i>femmine</i>                   | 15   | 15   | 15   | 15              | 14            | 11             | 13             | 17   | 12   | 18   | 14   |
| Variazioni assolute 1997/2007    |      |      |      | <b>Malpighi</b> | <b>6</b>      | <b>Bologna</b> | <b>1.303</b>   |      |      |      |      |
| Variazioni percentuali 1997/2007 |      |      |      | <b>Malpighi</b> | <b>21,4 %</b> | <b>Bologna</b> | <b>292,8 %</b> |      |      |      |      |

### Utenza potenziale straniera per zona e area statistica

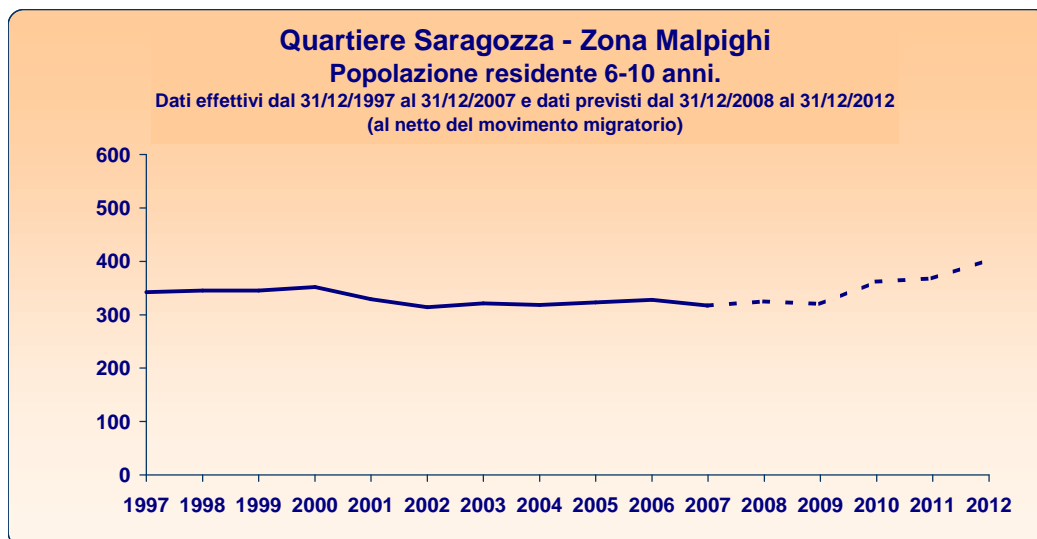
|                 | Valori assoluti |            | Variazioni assolute |               | Variazioni % |           |
|-----------------|-----------------|------------|---------------------|---------------|--------------|-----------|
|                 | 31/12/1997      | 31/12/2007 | 1997-2007           | 1997-2007     | 1997-2007    | 1997-2007 |
| <b>Malpighi</b> | <b>28</b>       | <b>34</b>  | <b>6</b>            | <b>21,4 %</b> |              |           |
| Malpighi 1      | 4               | 4          | 0                   | 0,0 %         |              |           |
| Malpighi 2      | 24              | 30         | 6                   | 25,0 %        |              |           |

\* L'utenza potenziale straniera rappresenta un sottoinsieme dell'utenza potenziale totale analizzata nella pagina precedente.

# Quartiere Saragozza - Zona Malpighi

## Scuole primarie

### Utenza potenziale (previsione 31/12/2007-31/12/2012)



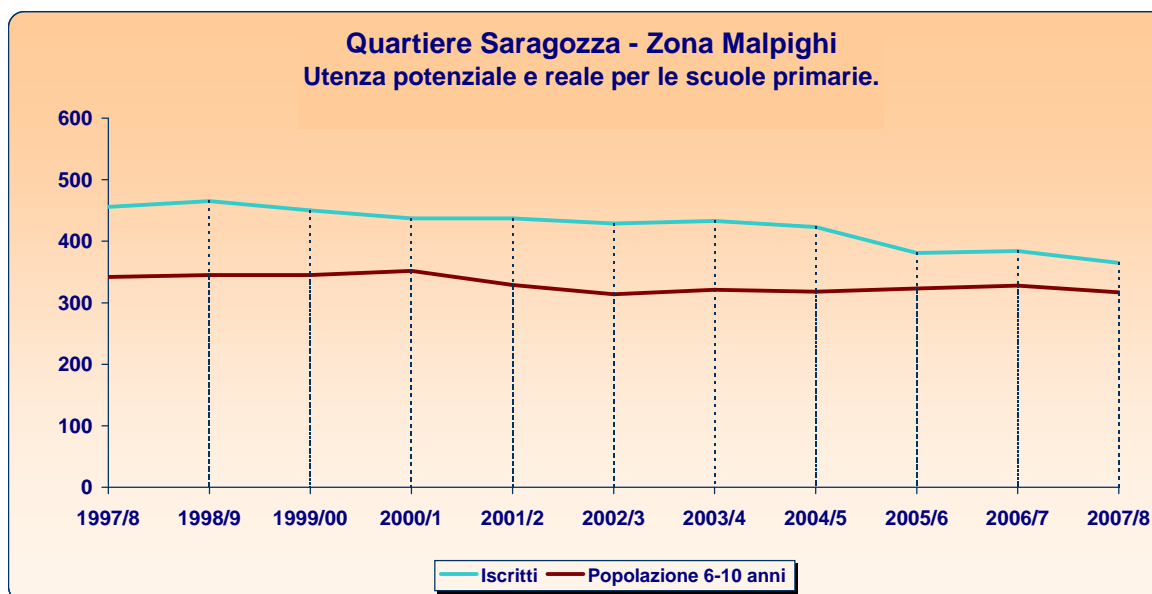
|   | 1997 | 1998 | 1999 | 2000 | 2001 | 2002            | 2003 | 2004 | 2005          | 2006           | 2007 | 2008 | 2009         | 2010 | 2011 | 2012 |
|---|------|------|------|------|------|-----------------|------|------|---------------|----------------|------|------|--------------|------|------|------|
| <b>Malpighi</b>                         |      |      |      |      |      |                 |      |      |               |                |      |      |              |      |      |      |
| <b>Valori assoluti</b>                  | 342  | 345  | 345  | 352  | 329  | 314             | 321  | 318  | 323           | 328            | 317  | 325  | 320          | 362  | 368  | 403  |
| <b>Variazioni assolute 2007/2012</b>    |      |      |      |      |      | <b>Malpighi</b> |      |      | <b>86</b>     | <b>Bologna</b> |      |      | <b>1.179</b> |      |      |      |
| <b>Variazioni percentuali 2007/2012</b> |      |      |      |      |      | <b>Malpighi</b> |      |      | <b>27,1 %</b> | <b>Bologna</b> |      |      | <b>9,3 %</b> |      |      |      |

| <b>Previsione dell'utenza potenziale per zona e area statistica</b> |                 |            |                     |                     |
|---|-----------------|------------|---------------------|---------------------|
|   | Valori assoluti |            | Variazioni assolute | Variazioni relative |
|   | 31/12/2007      | 31/12/2012 | 2007-2012           | 2007-2012           |
| <b>Malpighi</b>   | <b>317</b>      | <b>403</b> | <b>86</b>           | <b>27,1 %</b>       |
| <b>Malpighi 1</b>   | 57              | 47         | -10                 | -17,5 %             |
| <b>Malpighi 2</b>   | 260             | 356        | 96                  | 36,9 %              |

# Quartiere Saragozza - Zona Malpighi

## Scuole primarie

Confronto tra utenza potenziale e utenza reale  
(andamento anni scolastici 1997/1998-2007/2008)

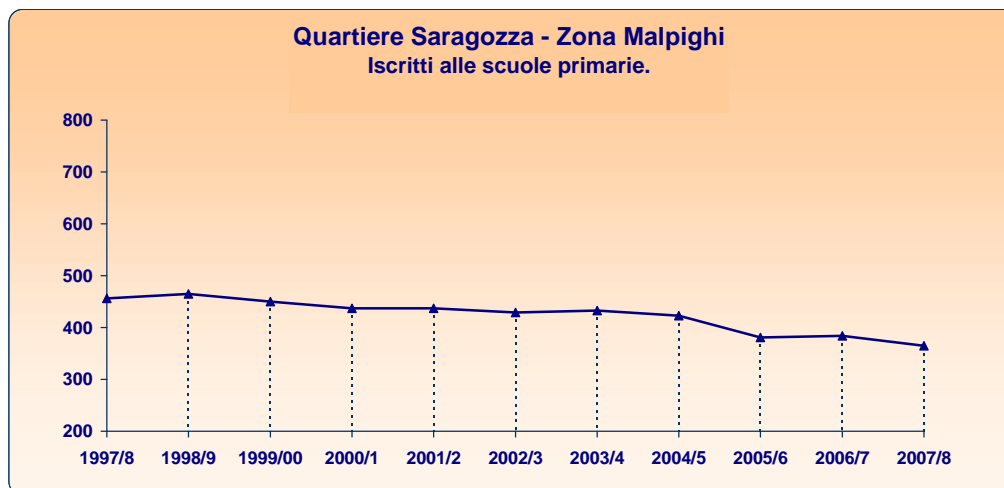


|                              | 1997/8 | 1998/9 | 1999/00 | 2000/1 | 2001/2 | 2002/3 | 2003/4 | 2004/5 | 2005/6 | 2006/7 | 2007/8 |
|------------------------------|--------|--------|---------|--------|--------|--------|--------|--------|--------|--------|--------|
| <b>Malpighi</b>              |        |        |         |        |        |        |        |        |        |        |        |
| <b>Iscritti</b>              | 456    | 465    | 450     | 437    | 437    | 429    | 433    | 423    | 381    | 384    | 365    |
| <b>Popolazione 6-10 anni</b> | 342    | 345    | 345     | 352    | 329    | 314    | 321    | 318    | 323    | 328    | 317    |
| <b>Differenza</b>            | 114    | 120    | 105     | 85     | 108    | 115    | 112    | 105    | 58     | 56     | 48     |

# Quartiere Saragozza - Zona Malpighi

## Scuole primarie

Utenza reale (andamento anni scolastici 1997/1998-2007/2008)



|                                      | 1997/8 | 1998/9 | 1999/00 | 2000/1   | 2001/2  | 2002/3  | 2003/4 | 2004/5 | 2005/6 | 2006/7 | 2007/8 |
|--------------------------------------|--------|--------|---------|----------|---------|---------|--------|--------|--------|--------|--------|
| <b>Malpighi</b>                      |        |        |         |          |         |         |        |        |        |        |        |
| Valori assoluti                      | 456    | 465    | 450     | 437      | 437     | 429     | 433    | 423    | 381    | 384    | 365    |
| maschi *                             |        |        |         |          |         |         |        |        |        | 243    | 189    |
| femmine *                            |        |        |         |          |         |         |        |        |        | 141    | 176    |
| Variazioni assolute 1997/8-2007/8    |        |        |         | Malpighi | -91     | Bologna | 2.164  |        |        |        |        |
| Variazioni percentuali 1997/8-2007/8 |        |        |         | Malpighi | -20,0 % | Bologna | 19,0 % |        |        |        |        |

### Utenza reale per zona, area statistica e plesso scolastico

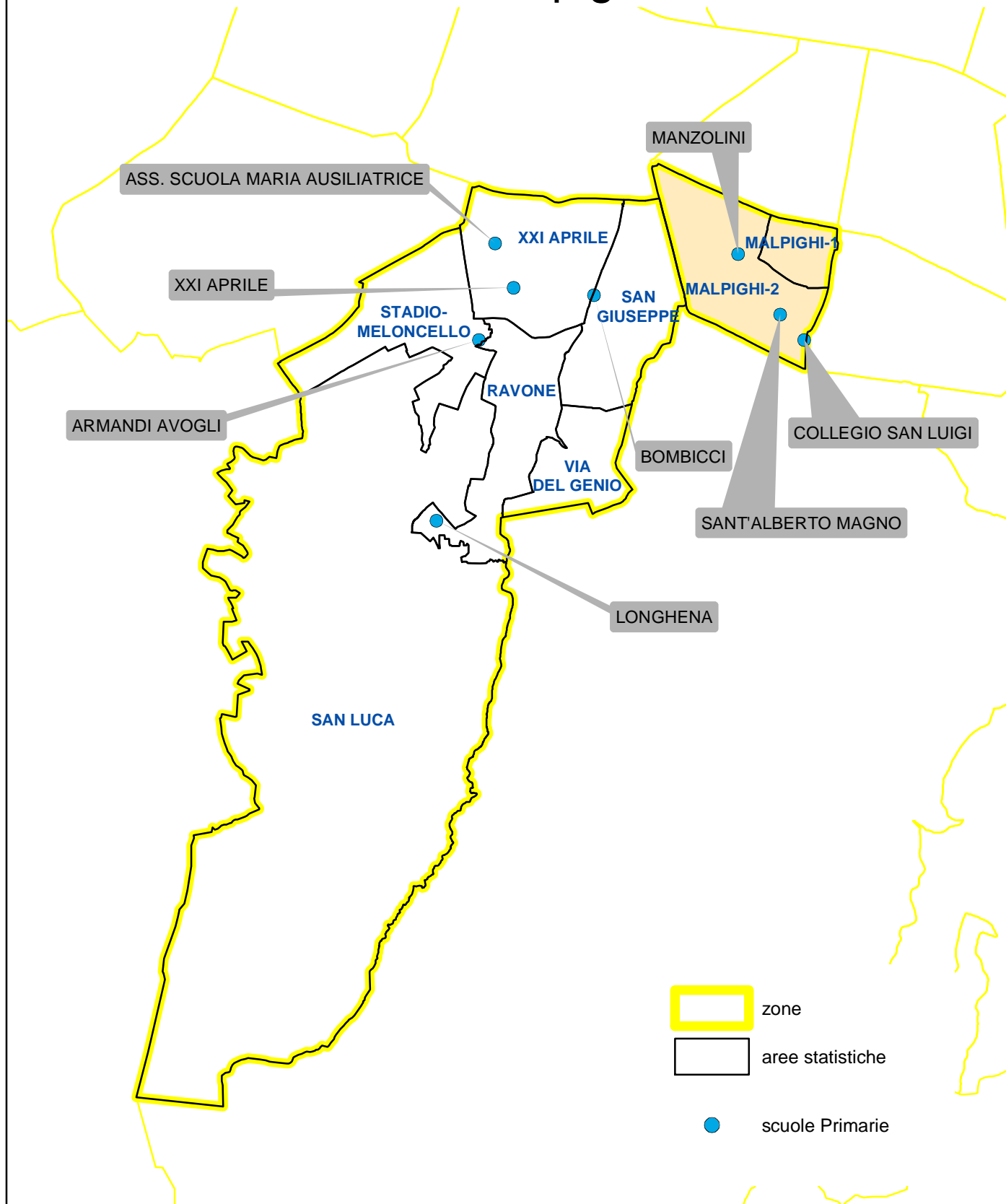
| Denominazione del plesso | Tipologia del plesso                     | Valori assoluti    |            | Variazioni |            | Anno scolastico 2007/2008 |                          |                         |                        |           |
|--------------------------|--|--------------------|------------|------------|------------|---------------------------|--------------------------|-------------------------|------------------------|-----------|
|                          |  | 1997/8             | 2007/8     | ass.       | %          | N. classi                 | N.medio iscritti/ classe | N.iscritti con handicap | N.iscritti stranieri** |           |
|                          |  | <b>Malpighi</b>    | <b>456</b> | <b>365</b> | <b>-91</b> | <b>-20,0</b>              | <b>20</b>                | <b>18,3</b>             | <b>9</b>               | <b>67</b> |
| <b>Malpighi 2</b>        | Manzolini                                | Scuola statale     | 206        | 192        | -14        | -6,8                      | 10                       | 19,2                    | 7                      | 66        |
|                          | Istituto Gualandi (scuola per sordomuti) | Scuola non statale | 5          | 0          | -5         | -100,0                    | 0                        | 0,0                     | 0                      | 0         |
|                          | Sant'Alberto Magno                       | Scuola non statale | 129        | 100        | -29        | -22,5                     | 5                        | 20,0                    | 2                      | 1         |
|                          | Collegio San Luigi                       | Scuola non statale | 116        | 73         | -43        | -37,1                     | 5                        | 14,6                    | 0                      | 0         |

\* Rilevazione iniziata a partire dall'anno scolastico 2006/2007.

\*\* Rilevazione iniziata a partire dall'a.s. 2004/2005.

Fa riferimento ai figli di coppie in cui entrambi i genitori sono di nazionalità non italiana.

# Scuole Primarie Q.re SARAGOZZA Zona Malpighi





# **Quartiere Saragozza**

## **Zona Malpighi**

### **Scuole primarie**

#### Principali interventi in edifici scolastici finanziati dal 1990 al 2007

| <i>Anno</i> |  | <i>€ x 1000</i> |
|-------------|--|-----------------|
| 2000        | Lavori di adeguamento ex istituto Sirani per trasferimento temporaneo delle scuole Bombicci                            | 181             |
| 2006        | Complesso San Mattia: riqualificazione Scuole Manzolini e adeguamento normativo e superamento barriere architettoniche | 2.300           |

