

Guida all'utilizzo della reportistica interattiva.

Pulsanti TABELLA - GRAFICO - INFORMAZIONI

Tabella

Grafico

Informazioni

Quando si accede ai report in alto appaiono i seguenti pulsanti:

Tabella: mostra i fenomeni attraverso tavole a doppia entrata interattive

Grafico: mostra i fenomeni attraverso grafici interattivi. Questo pulsante può non essere presente (ad. esempio nei report mensili)

Informazioni: riporta le principali indicazioni relative alle variabili presentate, ai filtri e alle fonti, nonché eventuali note specifiche del fenomeno.

FILTRI

I **filtri** sono i box azzurri che si trovano sotto i pulsanti Tabella - Grafico - Informazioni.

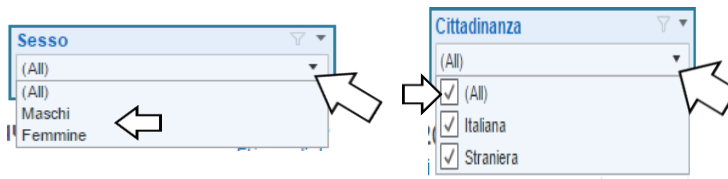
Anno: 2015
Sesso: (All)
Cittadinanza: (All)

E' possibile personalizzare i filtri (ad es. anno, sesso, cittadinanza, ecc) per soddisfare specifiche esigenze conoscitive.

Nei **filtri temporali** (ad esempio anno) scorrere la **linea del tempo** o cliccare sulle frecce < >.



Nei **box dei filtri** visualizzare le scelte disponibili, spuntare l'opzione (o le opzioni) desiderate e premere invio. Una volta selezionato un filtro, la tabella o il grafico verrà aggiornato in modo da riflettere le specifiche richieste dell'utente.



Il simbolo * e l'indicazione 'All' segnalano che non è stato applicato nessun filtro rispetto alla variabile specificata.

Drill down - Dettagliare le classi

In alcuni casi, come ad esempio per le classi di età o le cittadinanze, è possibile passare da classificazioni aggregate a classificazioni di dettaglio, ad esempio dalle grandi classi di età al singolo anno di età oppure dal continente alla singola cittadinanza.

Su PC è necessario posizionare il mouse sull'elemento da dettagliare finché non compare **[+]** su cui cliccare per espandere le classi; su tablet cliccare su un dato della tavola poi nel **box drill down [+]**. Per comprimere le classi: su pc **[-]**, su tablet cliccare su un dato pio nel **box drill up [-]**.

		Età grandi classi							
Quartiere	Zona	0-14	15-29	30-44	45-64	65-79	80 e oltre	Totale	
Borgo	Barca	2.554	2.464	3.851	5.799	4.034	2.367	21.069	

		0-14			15-29			30-44		
Quartiere	Zona	00-04	05-09	10-14	15-19	20-24	25-29	30-34	35-39	40-44
Borgo	Barca	780	877	897	847	808	809	1.030	1.243	1.571

		0-14				0-14				
		00-04				05-09				
Quartiere	Zona	0	1	2	3	4	5	6	7	8
Borgo	Barca	149	177	122	162	170	174	185	172	160

Didascalia nel box azzurro

Quando è presente sotto la tabella o il grafico:

Sesso: All - Cittadinanza: All

Il simbolo * e l'indicazione 'All' segnalano che non è stato applicato nessun filtro rispetto alla variabile specificata. Centro storico è costituito dalle Zone: Galvani, Imerio, Malpighi e Marconi.

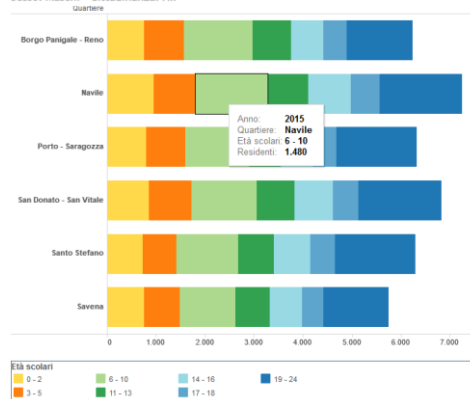
Le Età possono essere dettagliate fino al singolo anno di età: su PC posizionarsi all'incrocio fra l'intestazione Zona e quella della prima classe d'età finché non compare [+] su cui cliccare per espandere; su tablet toccare l'intestazione di una qualsiasi classe di età comparirà un box dove è necessario cliccare [-] Drill Down

- mostra le **scelte** effettuate dall'utente sui filtri,
- fornisce un supporto per la lettura dei **simboli convenzionali**
- presenta un'eventuale guida all'uso del **drill down**

GRAFICI

Passando il mouse sopra gli elementi del grafico (ad esempio linee, barre, ecc.) vengono visualizzati ulteriori dati di dettaglio.

Popolazione residente per età scolari e quartiere al 31 dicembre 2015
Sesso: Maschi - Cittadinanza: All



Barra degli strumenti sotto il report

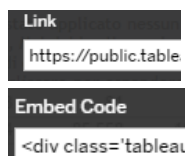


Undo **Annulla** l'ultima azione effettuata Redo **Ripete** l'ultima azione effettuata Reset permette all'utente di cancellare tutti i filtri e **visualizzare il report originale**

Share **Condividi** i report come

Link: consente di copiare il link al report e condividerlo con altri

Embed code: consente di copiare il codice embed per incorporare il report in un blog od un sito web

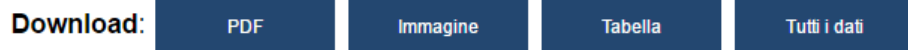


Social network



Download Funzione standard che permette all'utente di esportare il report e/o i dati in formato PDF, Immagine, Tavola. Vi suggeriamo tuttavia di utilizzare i pulsanti in fondo alla pagina predisposti per facilitare l'esportazione.

Barra Download: PDF, Immagine, Tabella, Tutti i dati



In fondo alla pagina sono presenti i seguenti pulsanti per facilitare l'acquisizione dei dati.

PDF: questo pulsante permette di scaricare in formato PDF la visualizzazione corrente o l'intero report (cliccare su Sheets in Dashboard) e selezionare opportunamente il formato carta (ad es. A4).

Immagine: Questo consente all'utente di salvare un'immagine il report visualizzato.

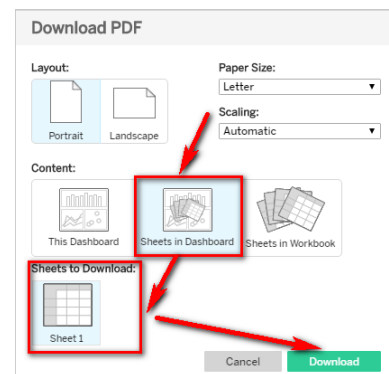
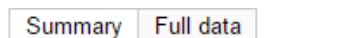


Tabella: per scaricare la **tabella** come **file di testo di tipo csv** (formato open data) secondo i filtri impostati.

Tutti i dati: scarica un **file di testo di tipo csv** (formato open data) contenente tutti i dati che alimentano il report (disabilitare il blocco dei pop-up).

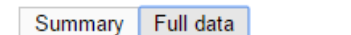
Si apre una nuova finestra nel browser.

Scheda Summary - Download all rows as a text file: scarica tutti i dati secondo i filtri impostati come **file di testo csv**



Showing first 114 rows.
[Download all rows as a text file](#)

Scheda Full data - Download all rows as a text file: scarica tutto il data base del report come **file di testo csv**.



Showing first 200 rows.
[Download all rows as a text file](#)