



CAMERA DI COMMERCIO  
INDUSTRIA ARTIGIANATO E  
AGRICOLTURA DI BOLOGNA

*Camera dell'Economia*

# **ECONOMIA BOLOGNESE**

**SONDAGGIO TRIMESTRALE**

**"GIURIA DELLA CONGIUNTURA"**

**3° TRIMESTRE 2015**

**INDICATORI DI SINTESI**

**UFFICIO STATISTICA**



CAMERA DI COMMERCIO  
INDUSTRIA ARTIGIANATO E  
AGRICOLTURA DI BOLOGNA

*Camera dell'Economia*

A cura di:  
Elena G. Cotti  
Piazza Mercanzia, 4  
40125 - Bologna  
Tel. 051/6093512  
Fax 051/6093467  
E-mail: [statistica@bo.camcom.it](mailto:statistica@bo.camcom.it)  
Sito web Camera di commercio: [www.bo.camcom.gov.it](http://www.bo.camcom.gov.it)

- novembre 2015 -

## IL SETTORE MANIFATTURIERO

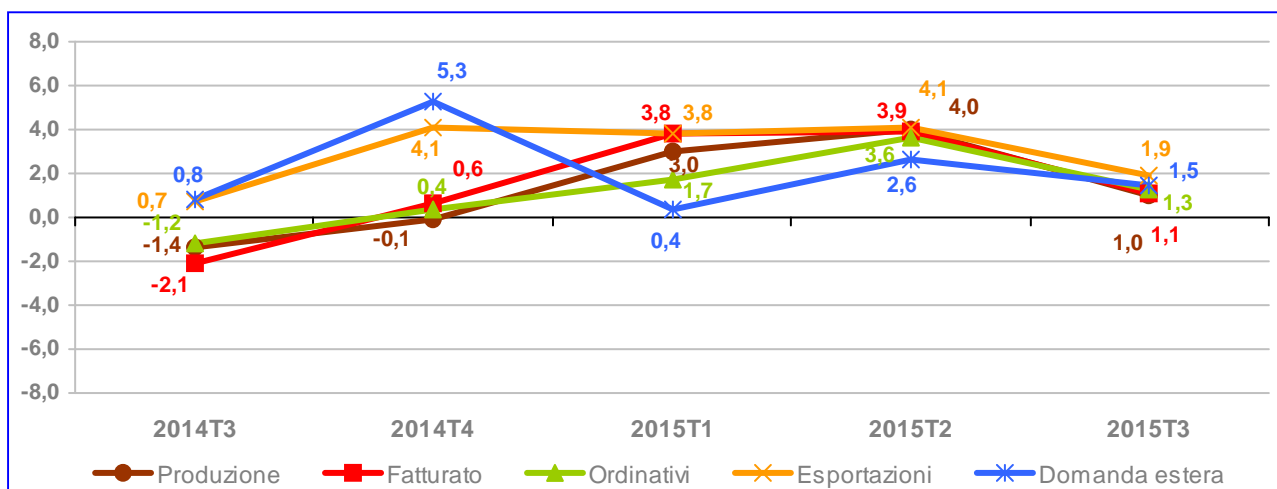


Grafico 1. Settore manifatturiero. Variazioni % rispetto stesso trimestre anno precedente  
(Fonte: Unioncamere - Istituto G. Tagliacarne)

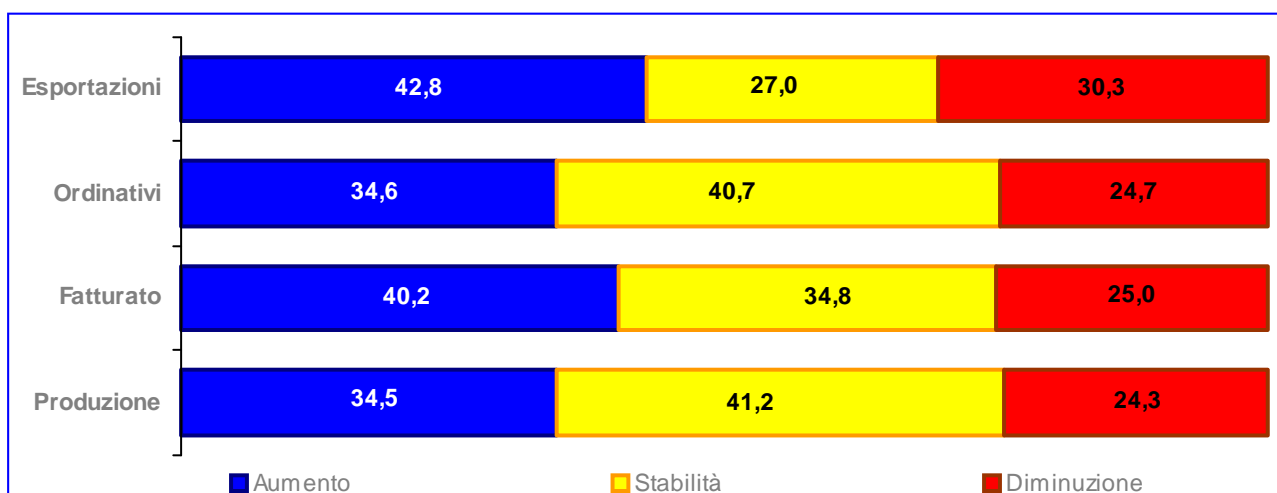


Grafico 2. Settore manifatturiero. Valutazioni andamento rispetto stesso trimestre anno precedente  
(Fonte: Unioncamere - Istituto G. Tagliacarne)

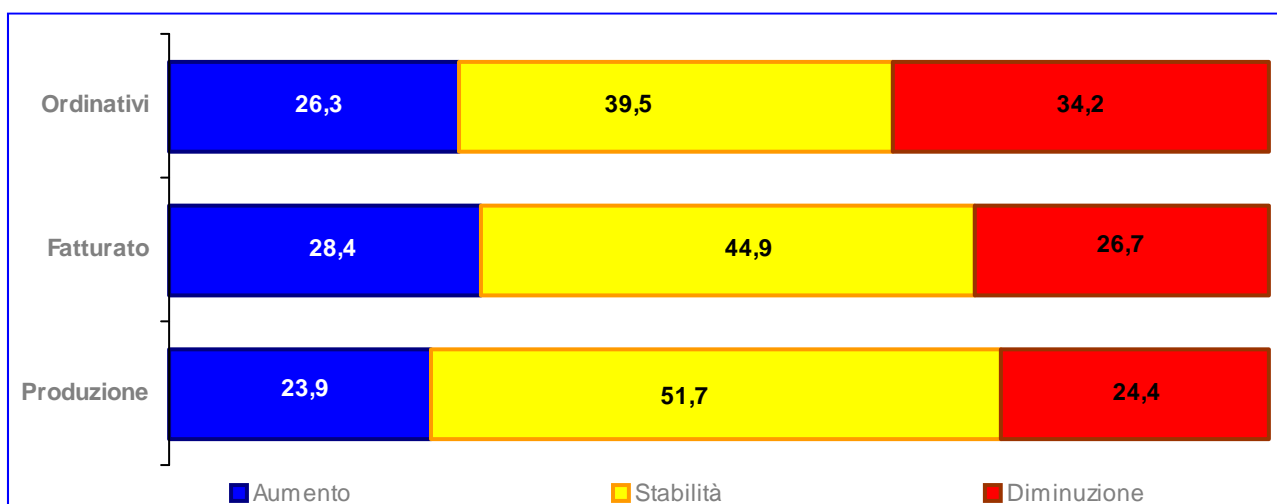


Grafico 3. Settore manifatturiero. Valutazioni andamento rispetto trimestre precedente  
(Fonte: Unioncamere - Istituto G. Tagliacarne)

## IL SETTORE MANIFATTURIERO

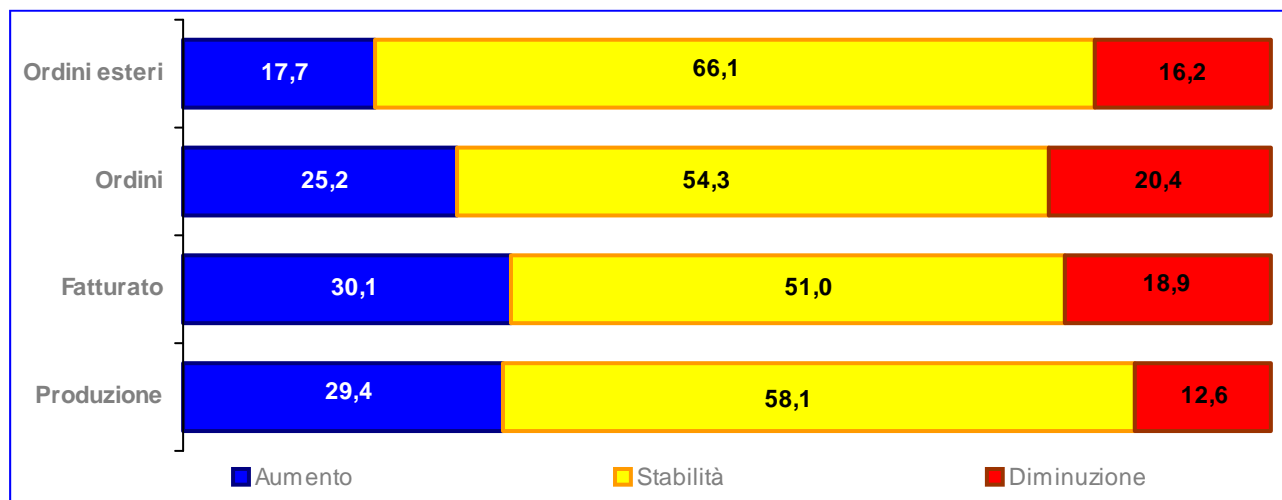


Grafico 4. Settore manifatturiero. Previsioni per il trimestre successivo  
(Fonte: Unioncamere - Istituto G. Tagliacarne)

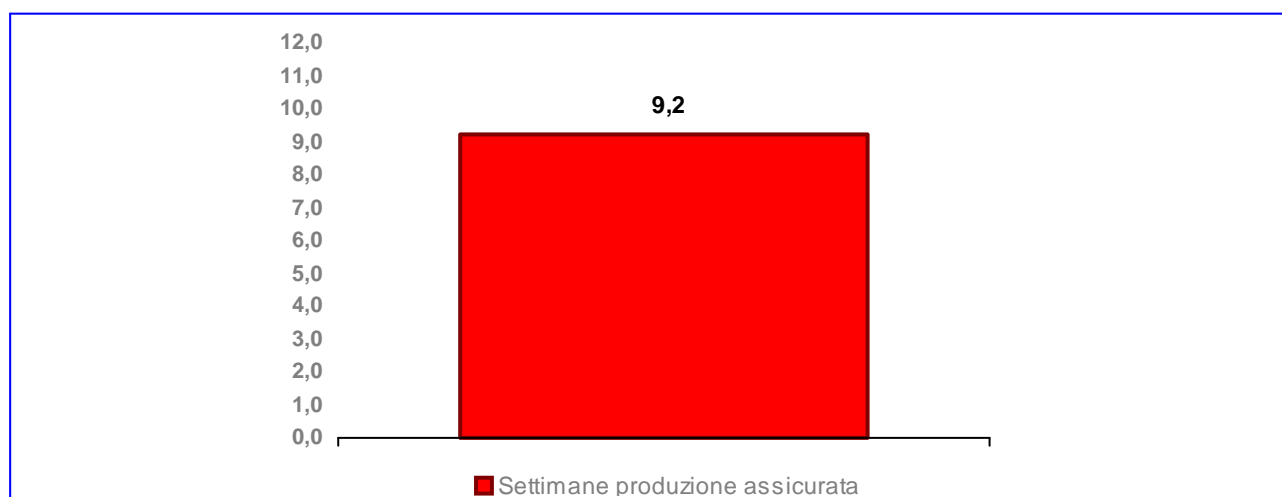


Grafico 5. Settore manifatturiero. Settimane di produzione assicurata  
(Fonte: Unioncamere - Istituto G. Tagliacarne)

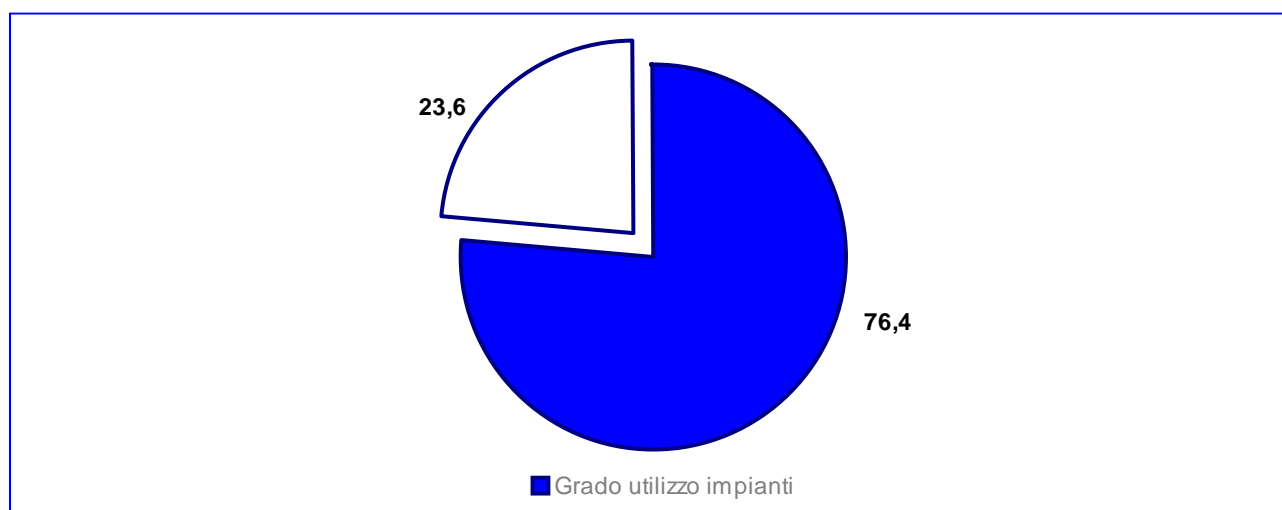


Grafico 6. Settore manifatturiero. Grado di utilizzo degli impianti  
(Fonte: Unioncamere - Istituto G. Tagliacarne)

## L'ARTIGIANATO MANIFATTURIERO

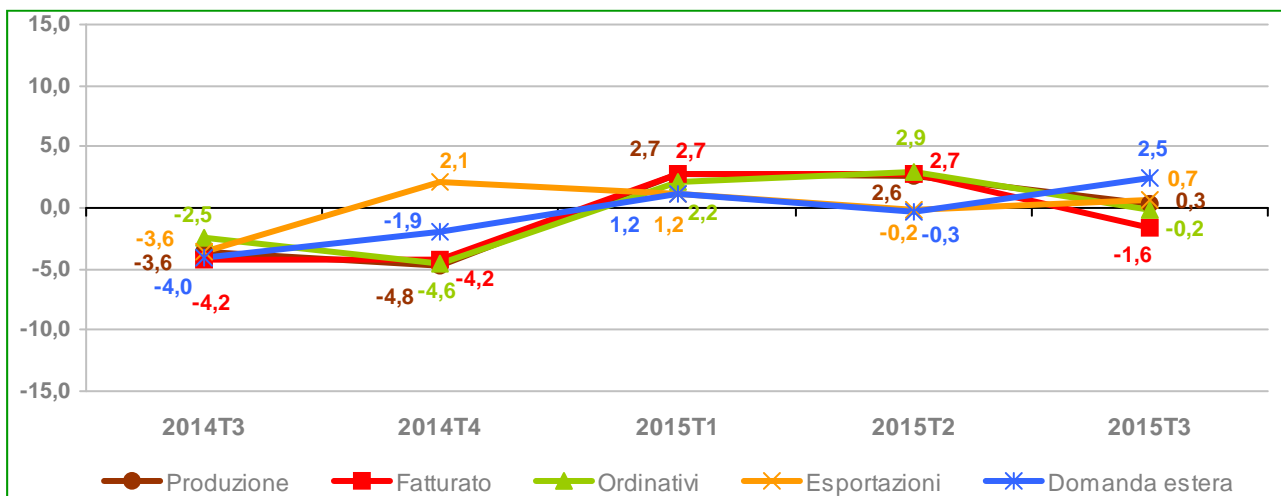


Grafico 1. Artigianato manifatturiero. Variazioni % rispetto stesso trimestre anno precedente  
(Fonte: Unioncamere - Istituto G. Tagliacarne)

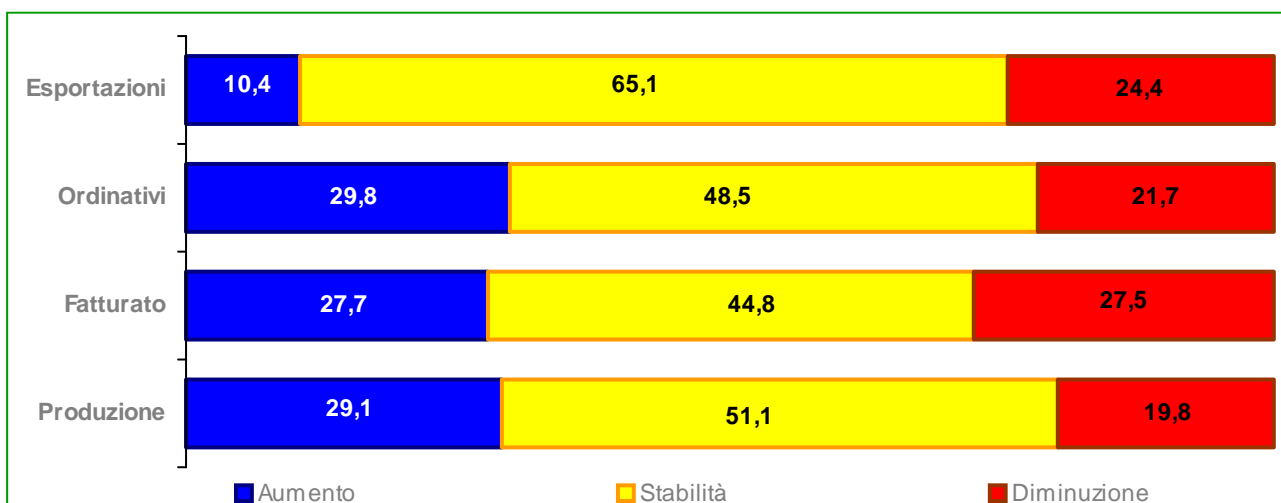


Grafico 2. Artigianato manifatturiero. Valutazioni andamento risp. stesso trimestre anno precedente  
(Fonte: Unioncamere - Istituto G. Tagliacarne)

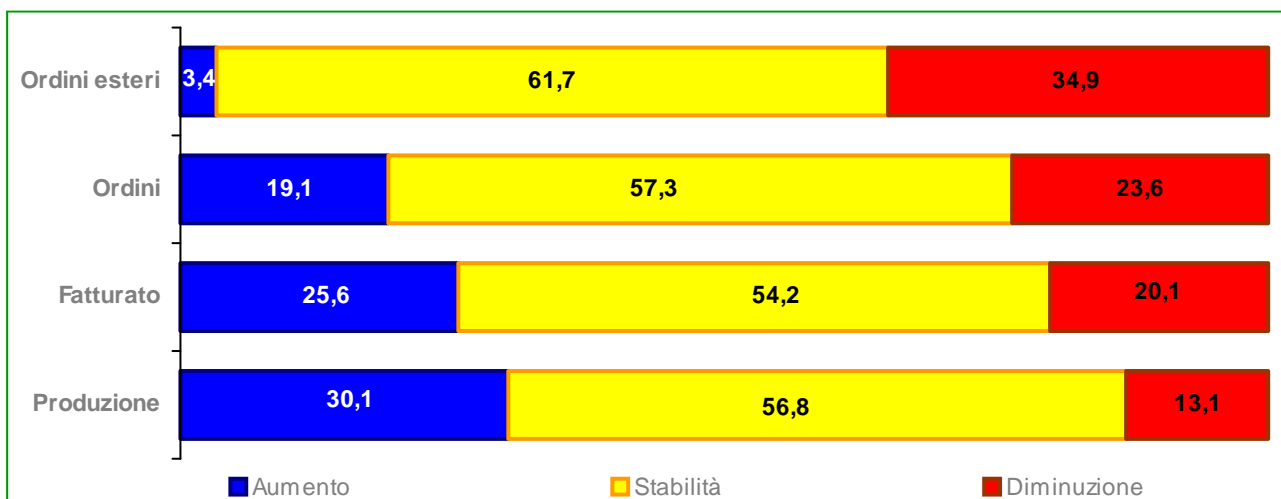


Grafico 3. Artigianato manifatturiero. Previsioni per il trimestre successivo  
(Fonte: Unioncamere - Istituto G. Tagliacarne)

## IL COMMERCIO AL DETTAGLIO

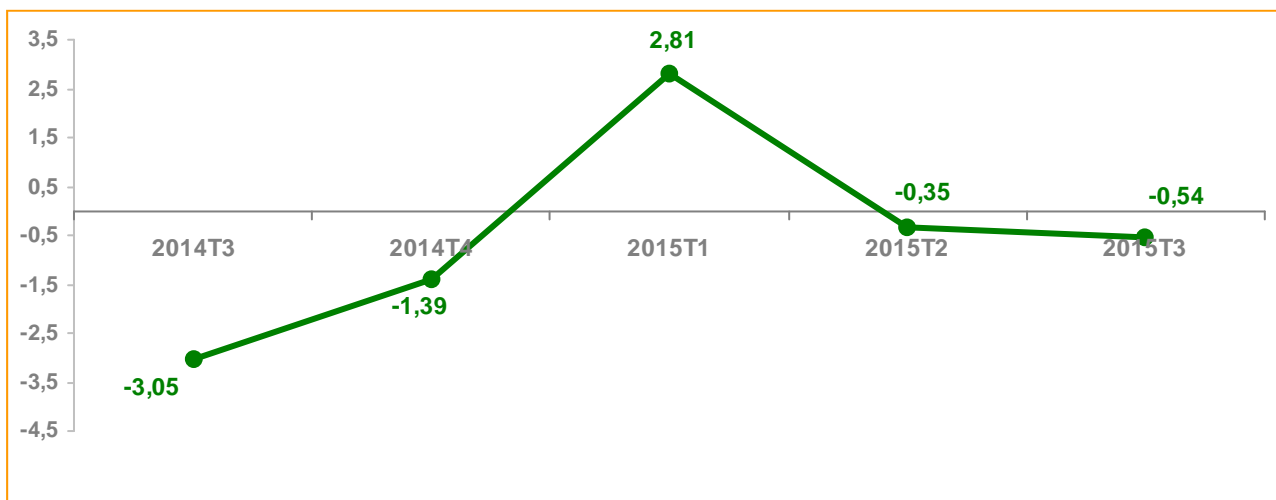


Grafico 1. Commercio al dettaglio. Vendite. Variazioni % rispetto stesso trimestre anno precedente  
(Fonte: Unioncamere - Istituto G. Tagliacarne)

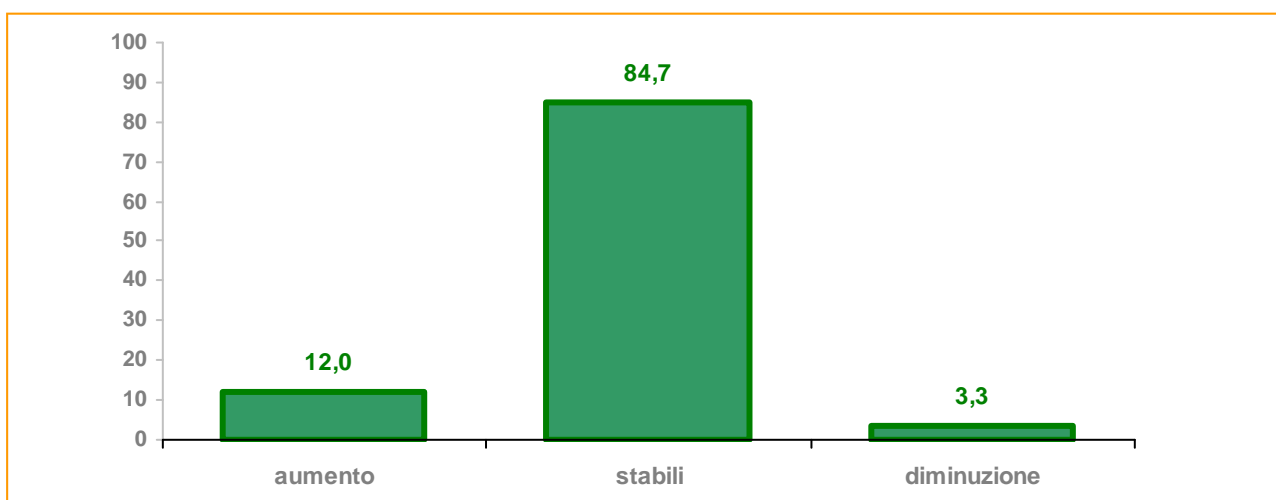


Grafico 2. Commercio al dettaglio. Giacenze. Valutazioni sulle variazioni %  
(Fonte: Unioncamere - Istituto G. Tagliacarne)

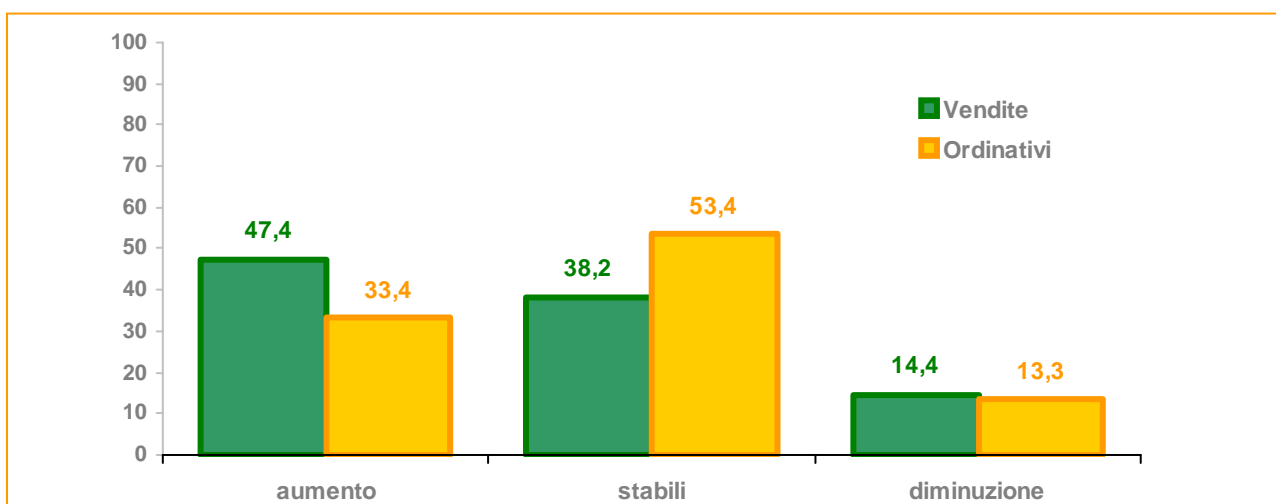


Grafico 3. Commercio al dettaglio. Previsioni. Valutazioni sulle variazioni %  
(Fonte: Unioncamere - Istituto G. Tagliacarne)

## LE COSTRUZIONI

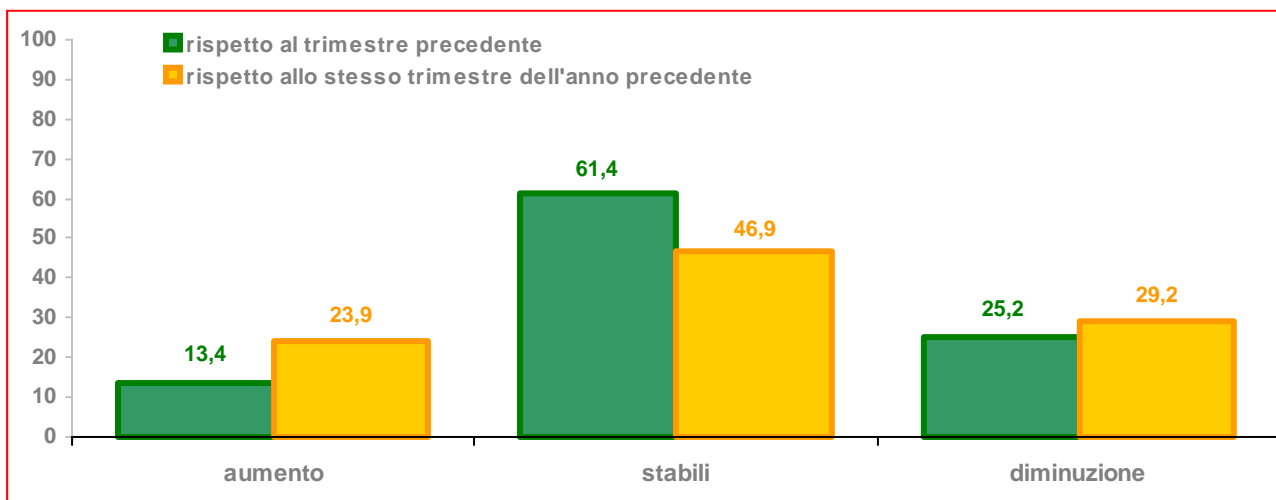


Grafico 1. Costruzioni. Produzione. Valutazioni sulle variazioni %  
(Fonte: Unioncamere - Istituto G. Tagliacarne)

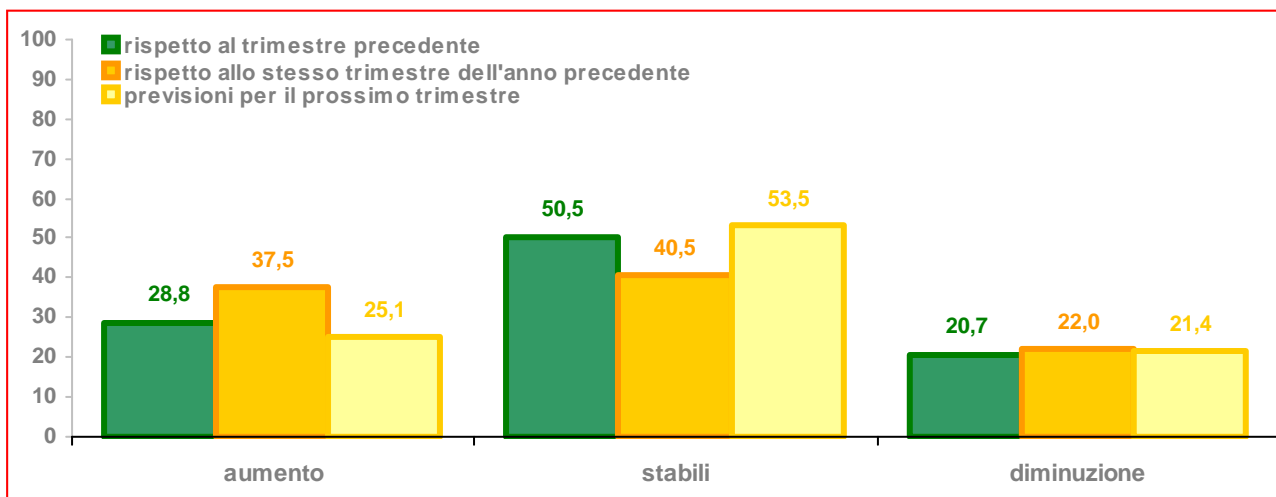


Grafico 2. Costruzioni. Volume d'affari. Valutazioni sulle variazioni %  
(Fonte: Unioncamere - Istituto G. Tagliacarne)

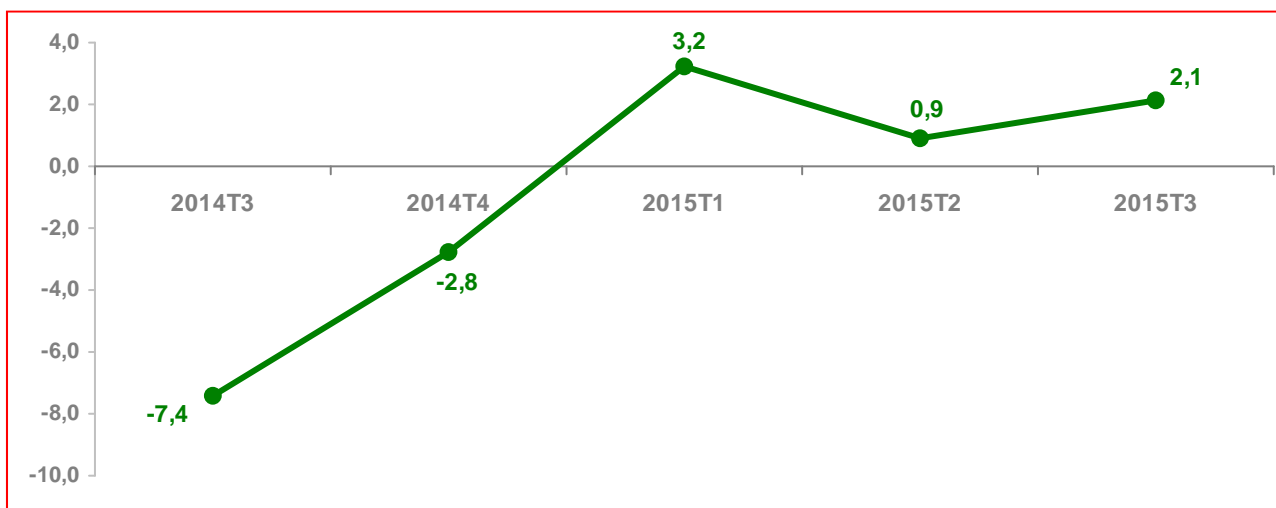


Grafico 3. Costruzioni. Volume d'affari. Variazioni % rispetto stesso trimestre anno precedente  
(Fonte: Unioncamere - Istituto G. Tagliacarne)