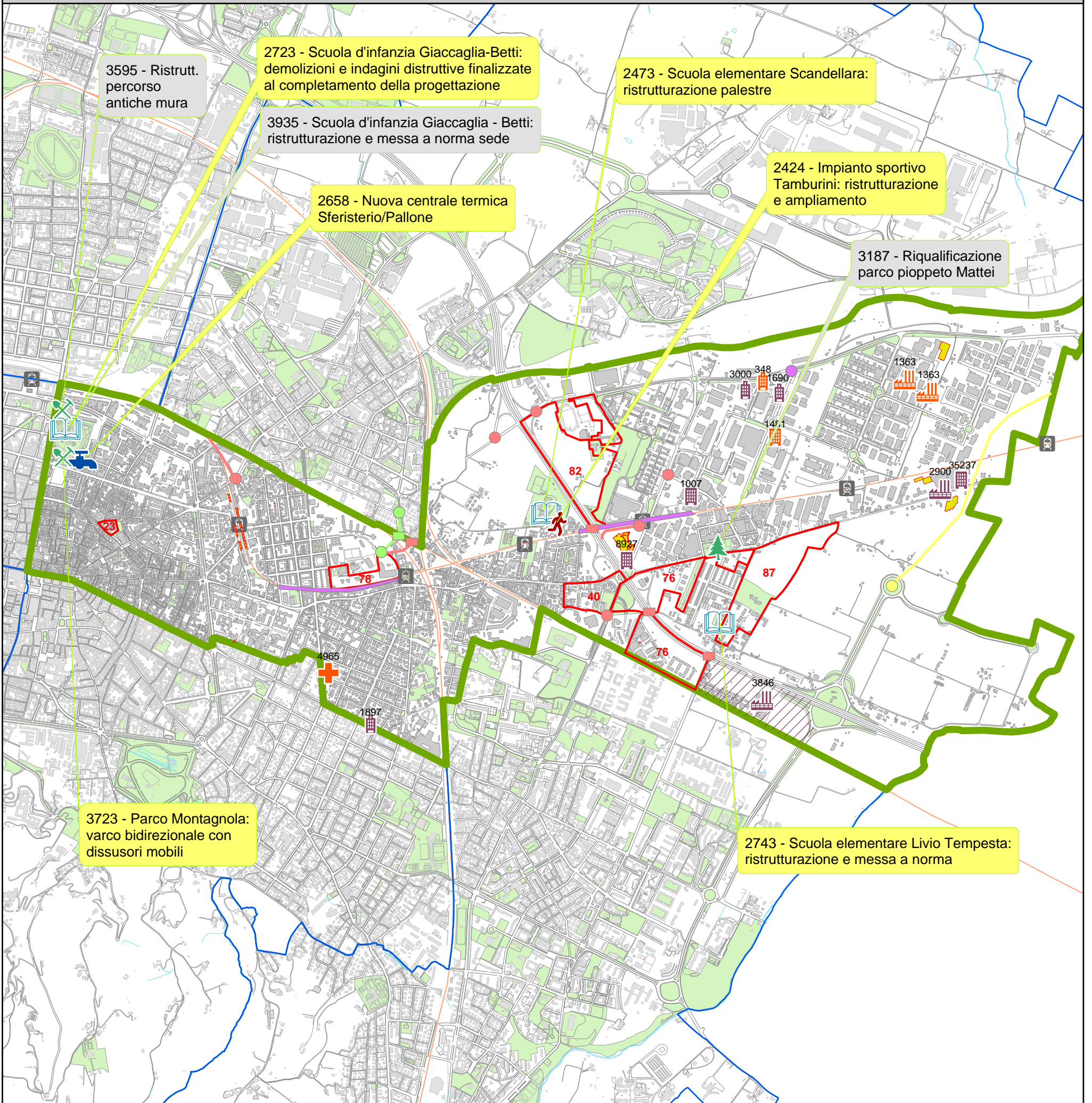


# SAN VITALE

Principali interventi finanziati (periodo 1.7.2004 - 31.12.2006)



Comune di Bologna		Altri soggetti attuatori		★ Interventi realizzati mediante Accordi di Programma con privati - PRU
<b>Tipo di intervento</b> (codice intervento)		<b>Attività edilizia non residenziale</b> (permessi di costruire rilasciati dal 7/2004 al 4/2006)		ctc edifici progetto
<ul style="list-style-type: none"> <li>Scuole/Istruzione</li> <li>Istituti culturali</li> <li>Centri civici - Uffici di Q.re</li> <li>Centri funzionali</li> <li>Fabbricati</li> <li>Altri interventi edilizi</li> <li>Verde/Riquilif.ambient.</li> <li>Impianti sportivi</li> </ul>		<ul style="list-style-type: none"> <li>Nuovi fabbricati (sup. mq.)</li> <li>Uffici</li> <li>Fabbr. destinato a collettività</li> <li>Centri comm.li, ipermercati, ecc.</li> <li>Edifici per infrastrutture</li> <li>Parcheggi coperti</li> <li>Ospedali, cliniche, ecc.</li> <li>Capannoni industriali</li> <li>Altri tipi di fabbr. non res.</li> </ul>		
<ul style="list-style-type: none"> <li>Infrastrutture stradali</li> <li>Infrastrutture ferroviarie</li> <li>Infrastrutture civili</li> <li>Altre infrastrutture</li> <li>Servizi per la mobilità</li> </ul>		<ul style="list-style-type: none"> <li>Ampliamenti</li> <li>Abitazioni ultimate (dal 7/2004 al 4/2006)</li> <li>Abitazioni per le quali è stato rilasciato il permesso di costruire e non ancora ultimate ad aprile 2006</li> </ul>		<b>Scenari infrastrutturali</b> Sottopassi e rotonde
<ul style="list-style-type: none"> <li>Lavori non ancora avviati</li> <li>Lavori avviati</li> <li>Lavori ultimati</li> <li>Lavori ultimati nel 2006</li> </ul>		<ul style="list-style-type: none"> <li>Realizzati</li> <li>Breve periodo</li> <li>Medio periodo</li> <li>Lungo periodo</li> <li>Strade e perc. ciclopedonali</li> <li>Realizzati</li> <li>Breve periodo</li> <li>Medio periodo</li> <li>Lungo periodo</li> <li>Ciclopedonali</li> <li>Lavori non ancora avviati</li> <li>Lavori avviati</li> <li>Lavori ultimati</li> </ul>		
Gli interventi rappresentati hanno un importo superiore a 100.000,00 €		Gli interventi rappresentati hanno una superficie superiore a 200 mq.		Le sezioni rappresentate hanno un numero di abitazioni superiori a 20.