



L'Emilia-Romagna nell'indagine PISA 2006



I risultati regionali



13 maggio 2008

Giancarlo Gasperoni

Università di Bologna /
Fondazione di ricerca Istituto Carlo Cattaneo

Oggetto delle rilevazioni Pisa

Livelli di competenza dei quindicenni scolarizzati

- ▶ Competenza matematica
- ▶ Competenza in lettura
- ▶ Competenza scientifica

Specificità della rilevazione Pisa 2006

- ▶ Fuoco sulla competenza scientifica
- ▶ Rilevazione di atteggiamenti verso la scienza
- ▶ Sovracampionamento della maggiore parte delle regioni italiane: Friuli-Venezia Giulia, Bolzano, Trento, Veneto, Emilia-Romagna, Piemonte, Lombardia, Liguria, Sardegna, Campania, Puglia, Basilicata, Sicilia

Emilia-Romagna in Pisa 2006

- ▶ 1.531 studenti
- ▶ 51 istituti scolastici
 - 19 licei (599 studenti)
 - 18 istituti tecnici (590)
 - 14 istituti professionali (342)
- ▶ Campione rappresentativo del complesso dei quindicenni scolarizzati

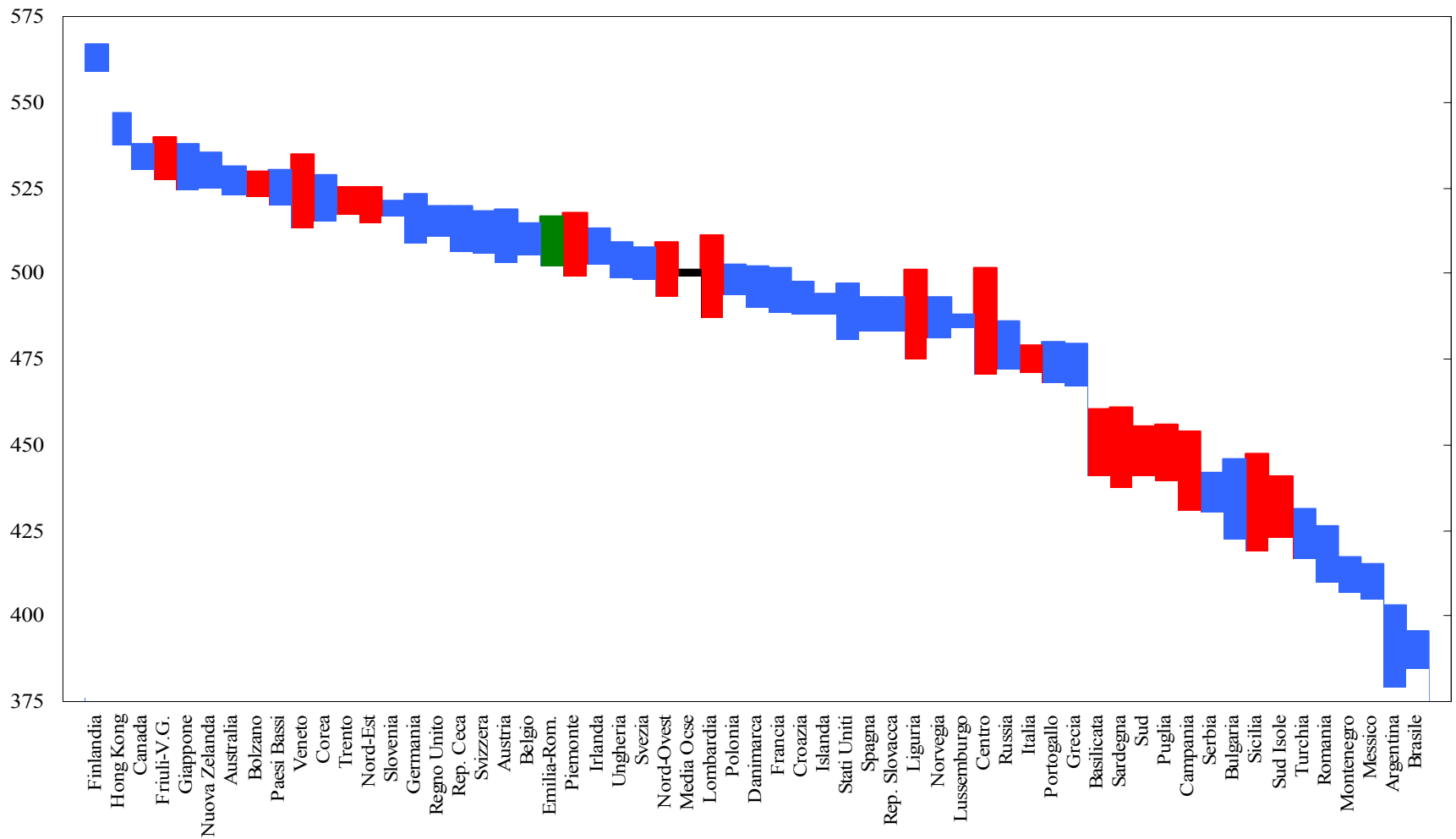
Come vengono espressi i risultati Pisa

- ▶ Punteggi su una scala convenzionale
 - media Ocse = 500
 - deviazione standard = 100
- ▶ Distribuzione percentuale per livello di competenza
- ▶ Stime campionarie
- ▶ Altri indici con media Ocse = 0
- ▶ Macroaree territoriali: Nord-Est, Nord-Ovest, Centro, Sud, Sud Isole

Competenza scientifica (punteggi medi e dev. standard)

	Media	Dev. std.
Emilia-Romagna	510	94
Italia	475	96
Media Ocse	500	95
Veneto	524	89
Friuli-Venezia Giulia	534	85
Trento	521	93
Bolzano	526	88
Lombardia	499	95
Piemonte	508	90
Liguria	488	96
Nord-Est	520	91
Nord-Ovest	501	94
Centro	486	88
Sud	448	84
Sud Isole	432	94

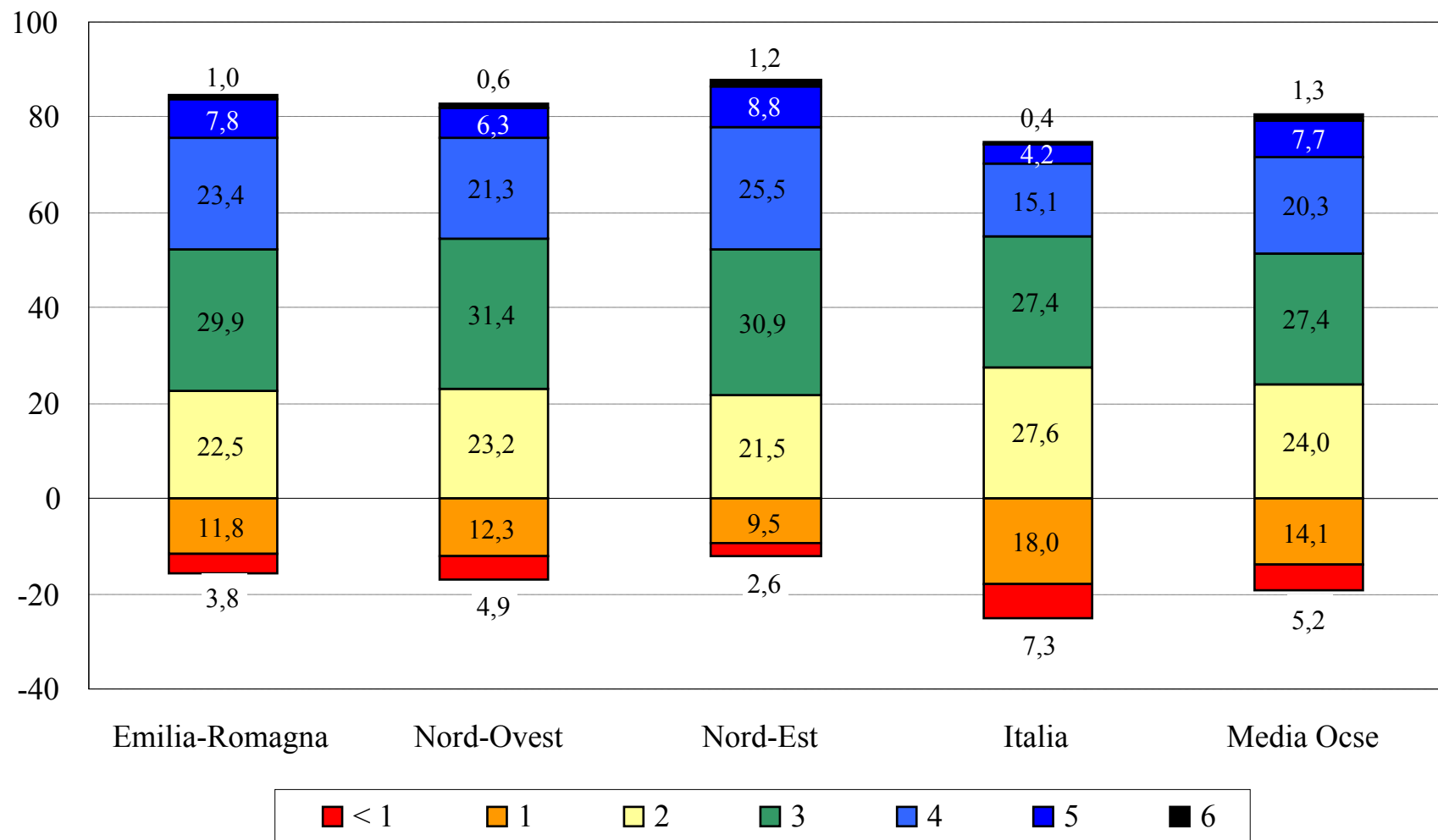
Competenza scientifica (intervalli di fiducia)



Competenza scientifica (livelli di competenza - %)

	< 1	1	2	3	4	5	6	Totale
Emilia-Romagna	3,8	11,8	22,5	29,9	23,4	7,8	1,0	100
Italia	7,3	18,0	27,6	27,4	15,1	4,2	0,4	100
Media Ocse	5,2	14,1	24,0	27,4	20,3	7,7	1,3	100
Nord-Est	2,6	9,5	21,5	30,9	25,5	8,8	1,2	100
Nord-Ovest	4,9	12,3	23,2	31,4	21,3	6,3	0,6	100
Centro	4,5	15,1	29,3	31,1	15,2	4,4	0,4	100
Sud	8,8	24,7	32,7	24,3	8,3	1,2	0,0	100
Sud Isole	14,8	26,1	30,1	20,1	7,6	1,3	0,0	100

Competenza scientifica (livelli di competenza - %)



Competenza scientifica per sottoambito

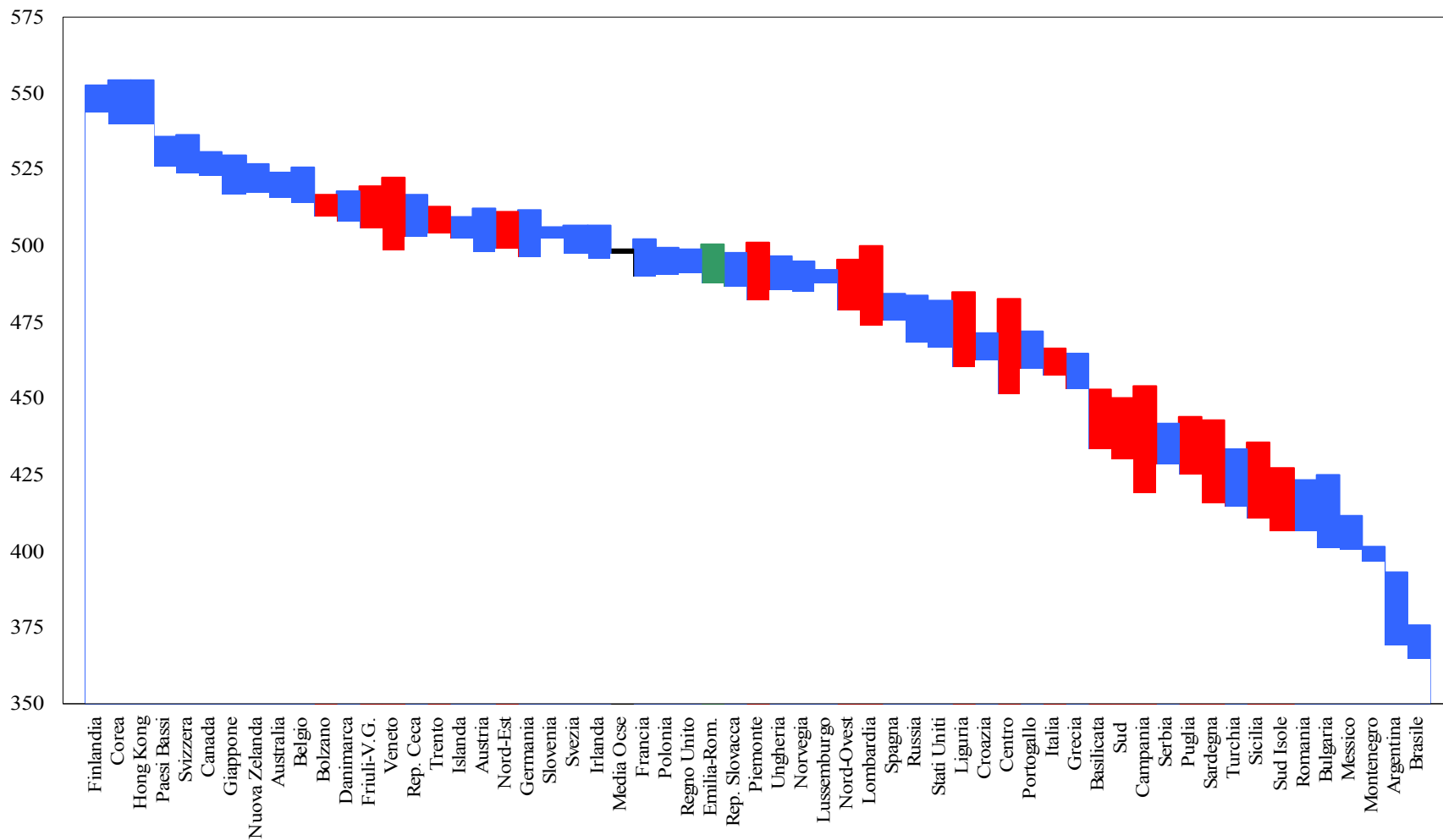
(punteggi medi)

	Individuare questioni di carattere scientifico		Dare una spiegazione scientifica dei fenomeni		Usare prove basate su dati scientifici	
	Media	D.s.	Media	D.s.	Media	D.s.
Emilia-Romagna	508	97	513	100	508	104
Italia	474	99	480	100	467	111
Media Ocse	499	95	500	98	499	108
Nord-Est	518	93	524	96	518	100
Nord-Ovest	498	97	506	98	497	107
Centro	483	91	489	91	479	101
Sud	448	90	452	88	437	100
Sud Isole	434	98	437	98	415	111

Competenza matematica (punteggi medi e dev. standard)

	Media	Dev. std.
Emilia-Romagna	494	96
Italia	462	96
Media Ocse	498	92
Veneto	510	90
Friuli-Venezia Giulia	513	84
Trento	508	95
Bolzano	513	88
Lombardia	487	92
Piemonte	492	85
Liguria	473	89
Nord-Est	505	92
Nord-Ovest	487	90
Centro	467	84
Sud	440	92
Sud Isole	417	95

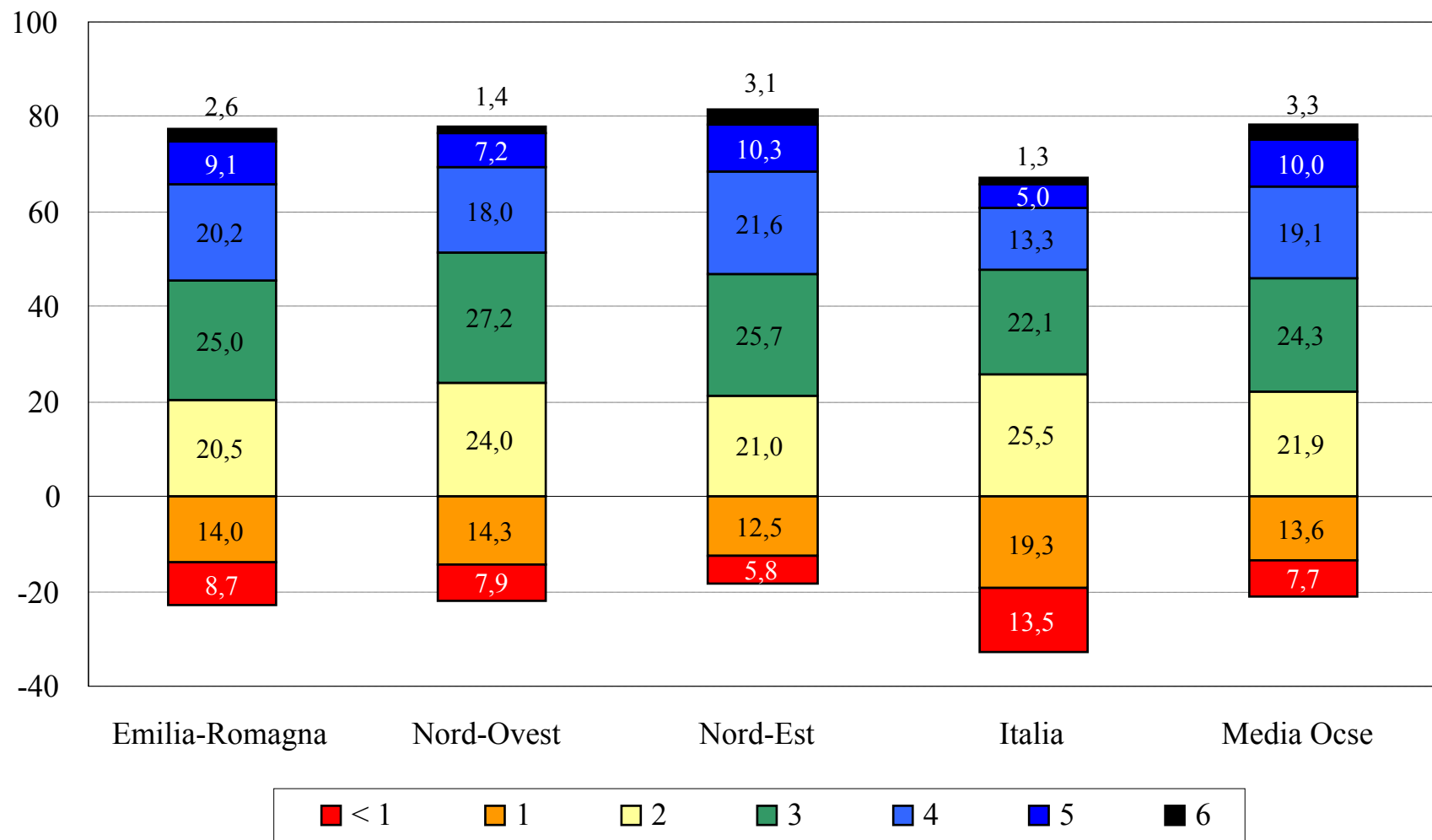
Competenza matematica (intervalli di fiducia)



Competenza matematica (livelli di competenza - %)

	< 1	1	2	3	4	5	6	Totale
Emilia-Romagna	8,7	14,0	20,5	25,0	20,2	9,1	2,6	100
Italia	13,5	19,3	25,5	22,1	13,3	5,0	1,3	100
Media Ocse	7,7	13,6	21,9	24,3	19,1	10,0	3,3	100
Nord-Est	5,8	12,5	21,0	25,7	21,6	10,3	3,1	100
Nord-Ovest	7,9	14,3	24,0	27,2	18,0	7,2	1,4	100
Centro	9,7	18,5	28,8	24,9	13,0	4,3	0,7	100
Sud	17,4	24,4	27,4	19,0	8,5	2,1	1,1	100
Sud Isole	25,3	25,3	25,6	14,5	7,1	2,0	0,2	100

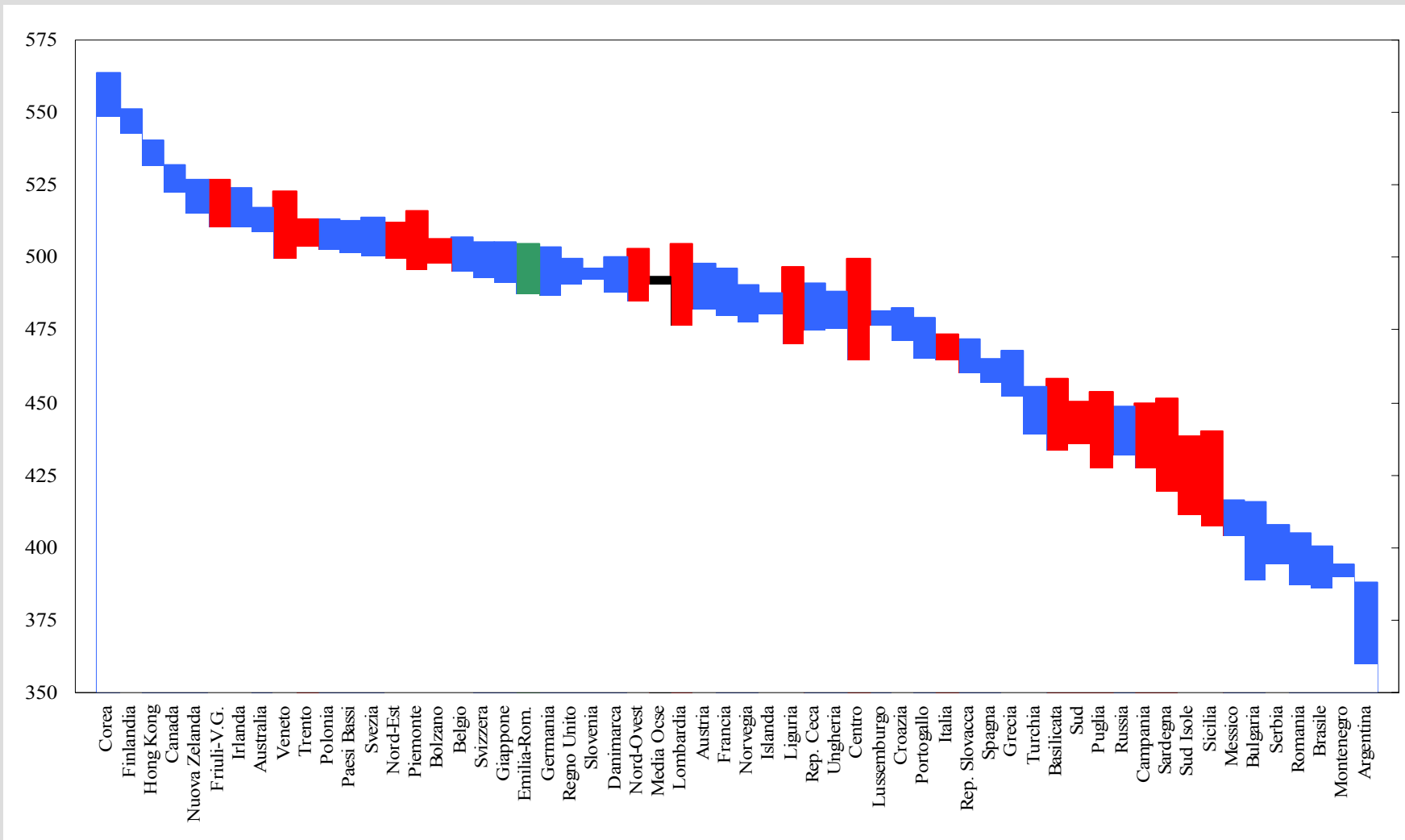
Competenza matematica (livelli di competenza - %)



Competenza in lettura (punteggi medi e dev. standard)

	Media	Dev. std.
Emilia-Romagna	496	99
Italia	469	109
Media Ocse	492	99
Veneto	511	96
Friuli-Venezia Giulia	519	88
Trento	508	100
Bolzano	502	100
Lombardia	491	106
Piemonte	506	95
Liguria	483	105
Nord-Est	506	97
Nord-Ovest	494	103
Centro	482	102
Sud	443	104
Sud Isole	425	114

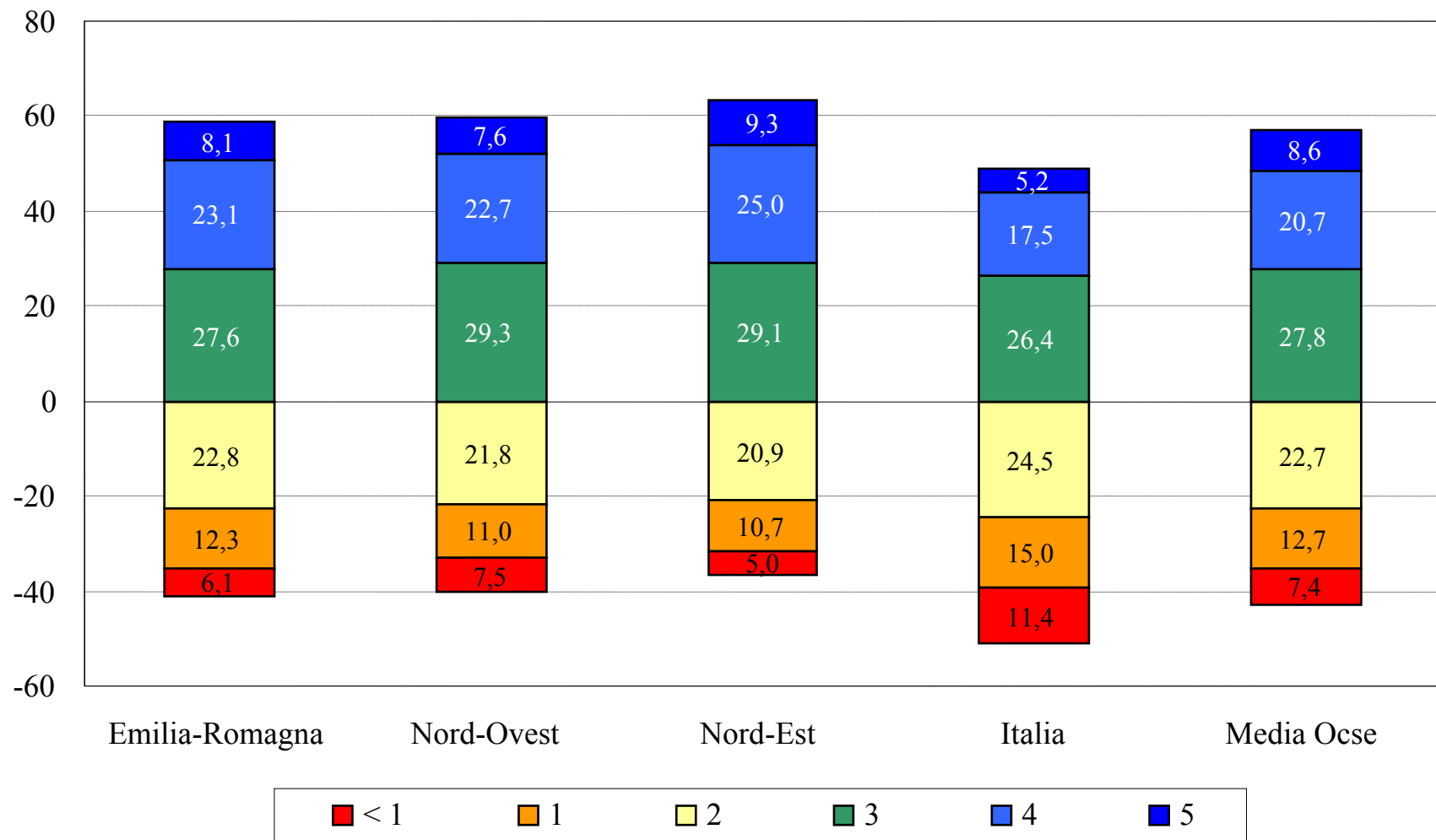
Competenza in lettura (intervalli di fiducia)



Competenza in lettura (livelli di competenza - %)

	< 1	1	2	3	4	5	Totale
Emilia-Romagna	6,1	12,3	22,8	27,6	23,1	8,1	100
Italia	11,4	15,0	24,5	26,4	17,5	5,2	100
Media Ocse	7,4	12,7	22,7	27,8	20,7	8,6	100
Nord-Est	5,0	10,7	20,9	29,1	25,0	9,3	100
Nord-Ovest	7,5	11,0	21,8	29,3	22,7	7,6	100
Centro	8,9	11,3	24,8	29,9	19,9	5,2	100
Sud	14,3	20,8	28,0	23,0	11,0	2,9	100
Sud Isole	20,2	19,3	26,3	21,8	10,7	1,8	100

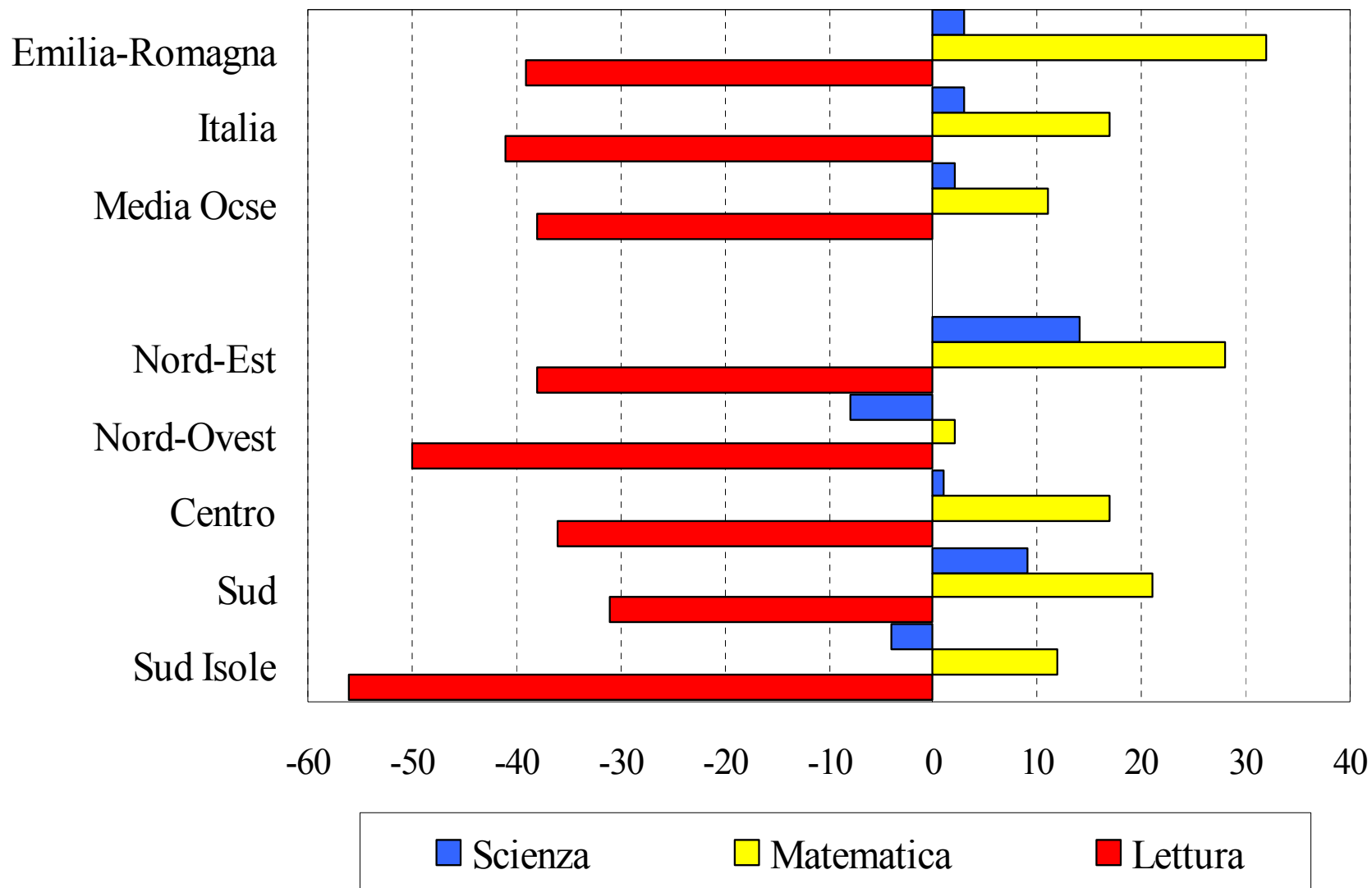
Competenza in lettura (livelli di competenza - %)



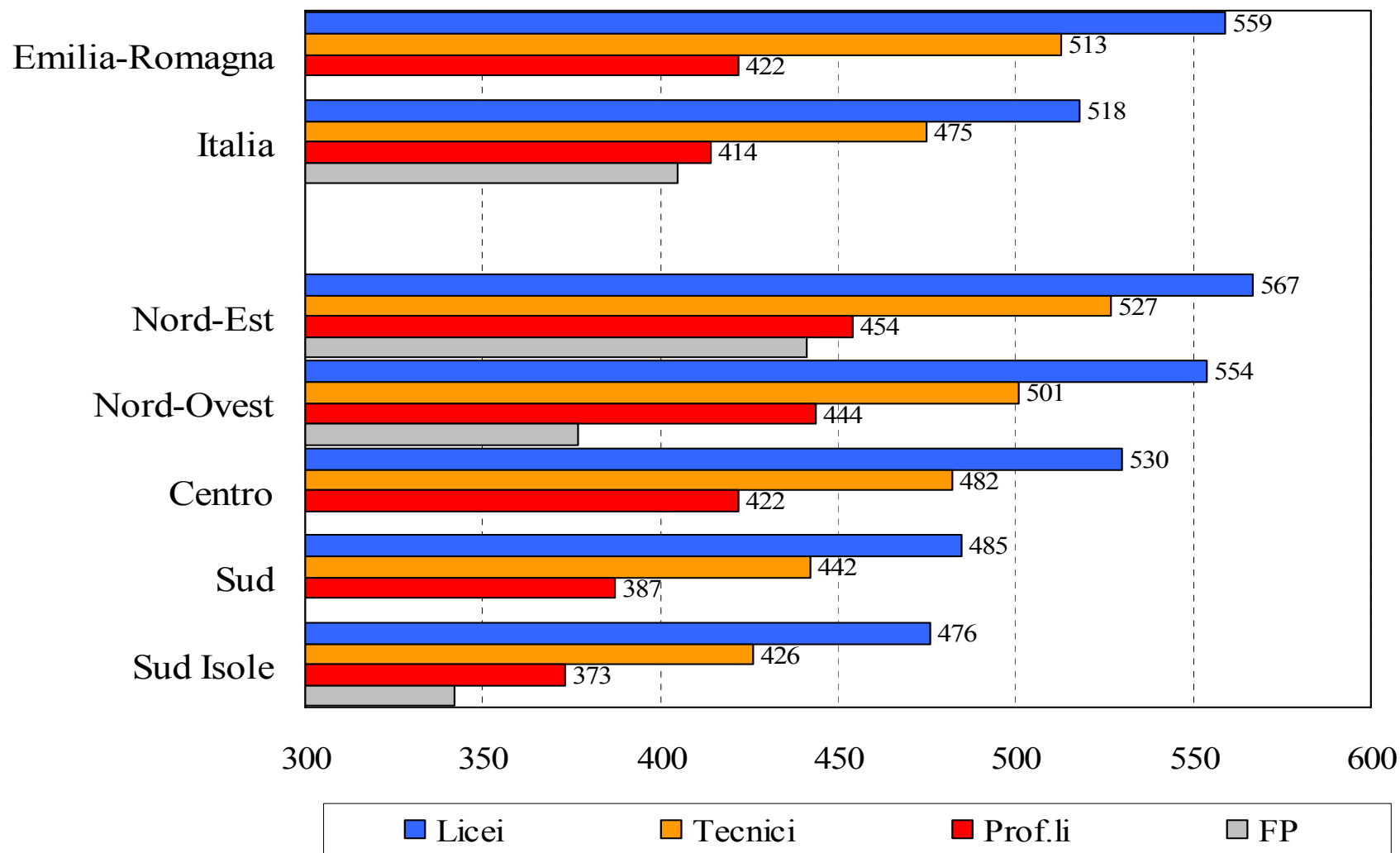
Differenze di genere (punteggi medi)

	Competenza scientifica		Competenza matematica		Competenza di lettura	
	M	F	M	F	M	F
Emilia-Romagna	516	513	510	478	477	516
Italia	477	474	470	453	448	489
Media Ocse	501	499	503	492	473	511
Nord-Est	527	513	519	491	488	526
Nord-Ovest	497	505	488	486	469	519
Centro	487	486	475	458	465	501
Sud	452	443	450	429	427	458
Sud Isole	430	434	424	412	396	452

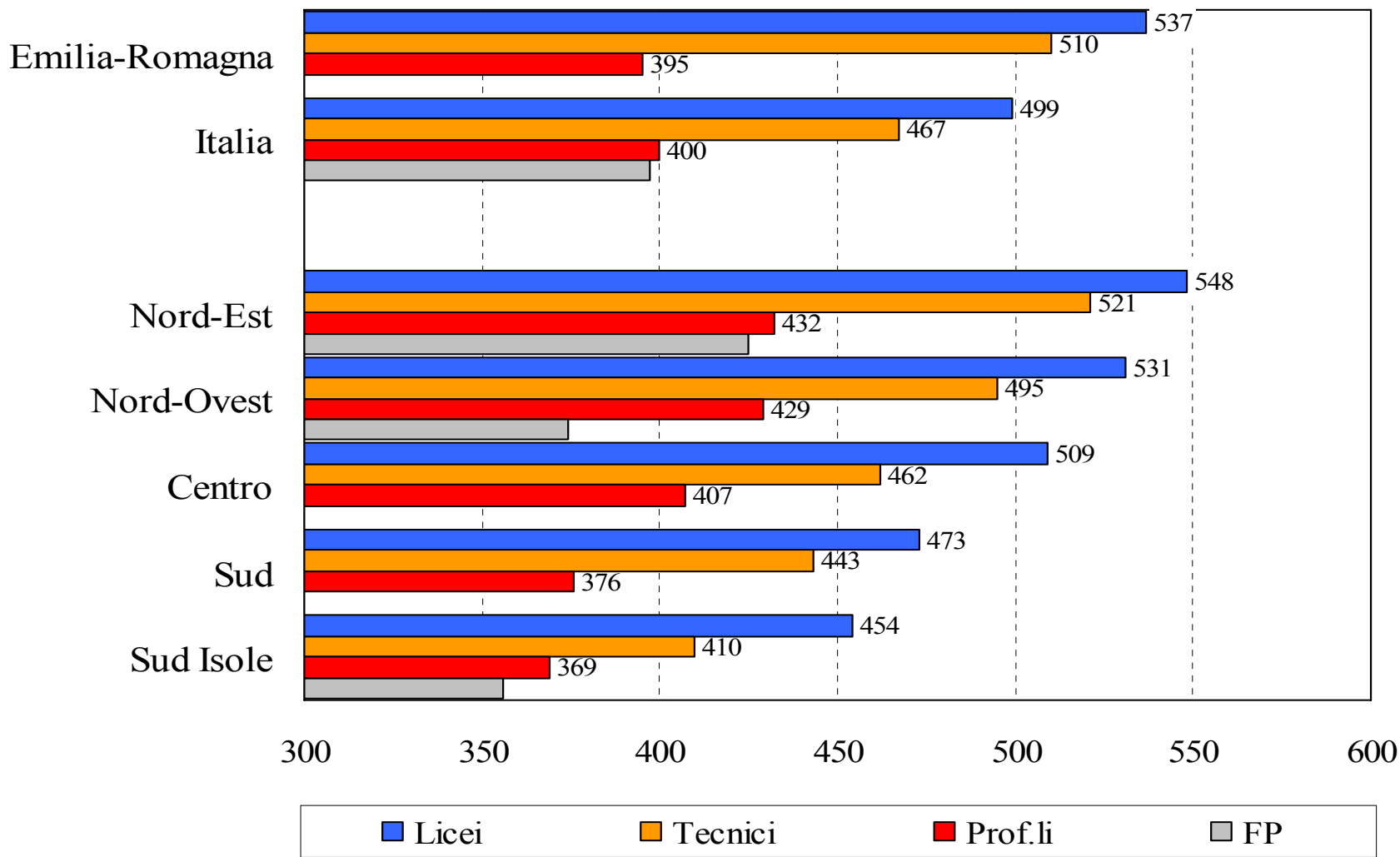
Differenze di genere (punteggi medi)



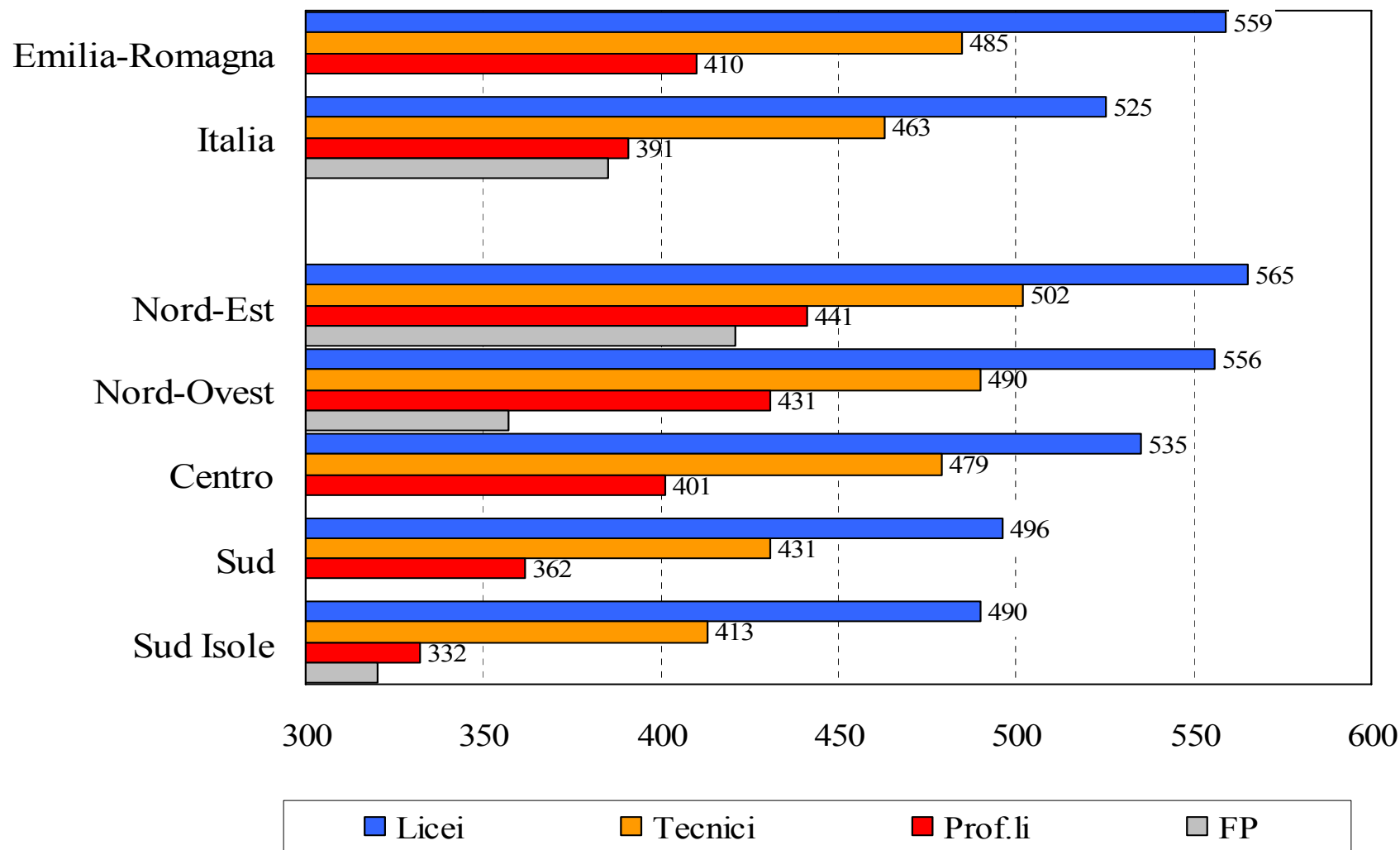
Competenza scientifica per indirizzo (punteggi medi)



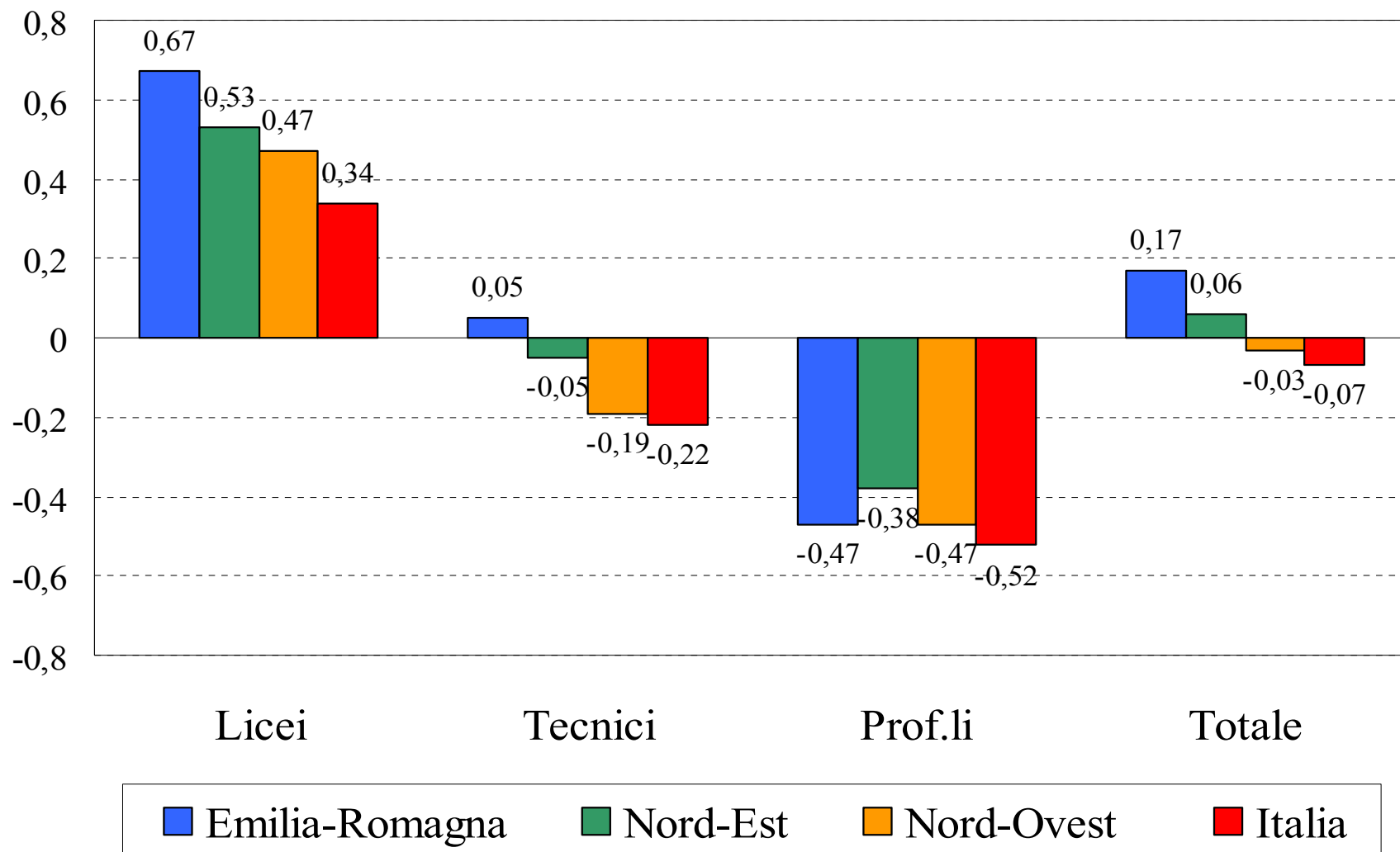
Competenza matematica per indirizzo (punteggi medi)



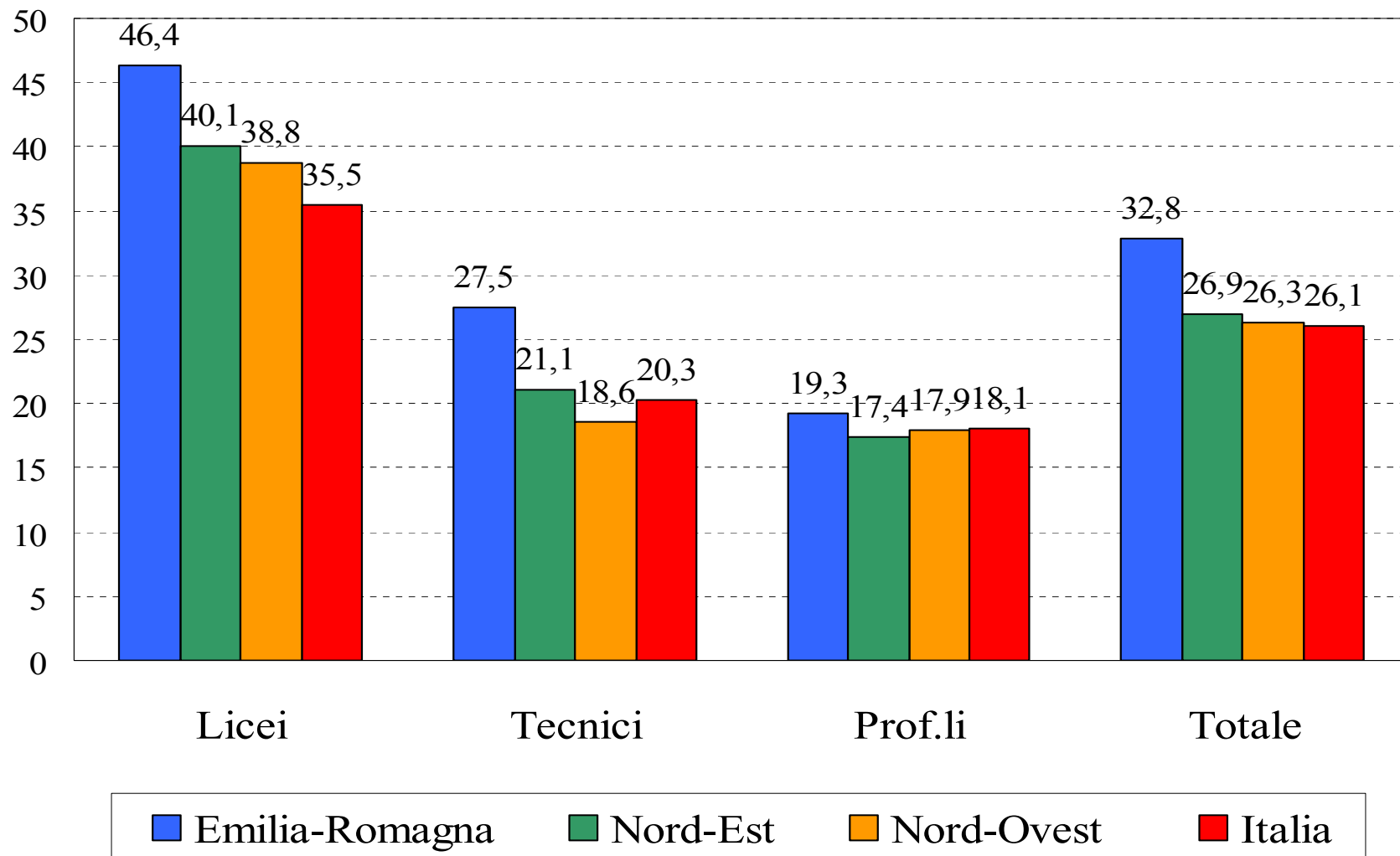
Competenza in lettura per indirizzo (punteggi medi)



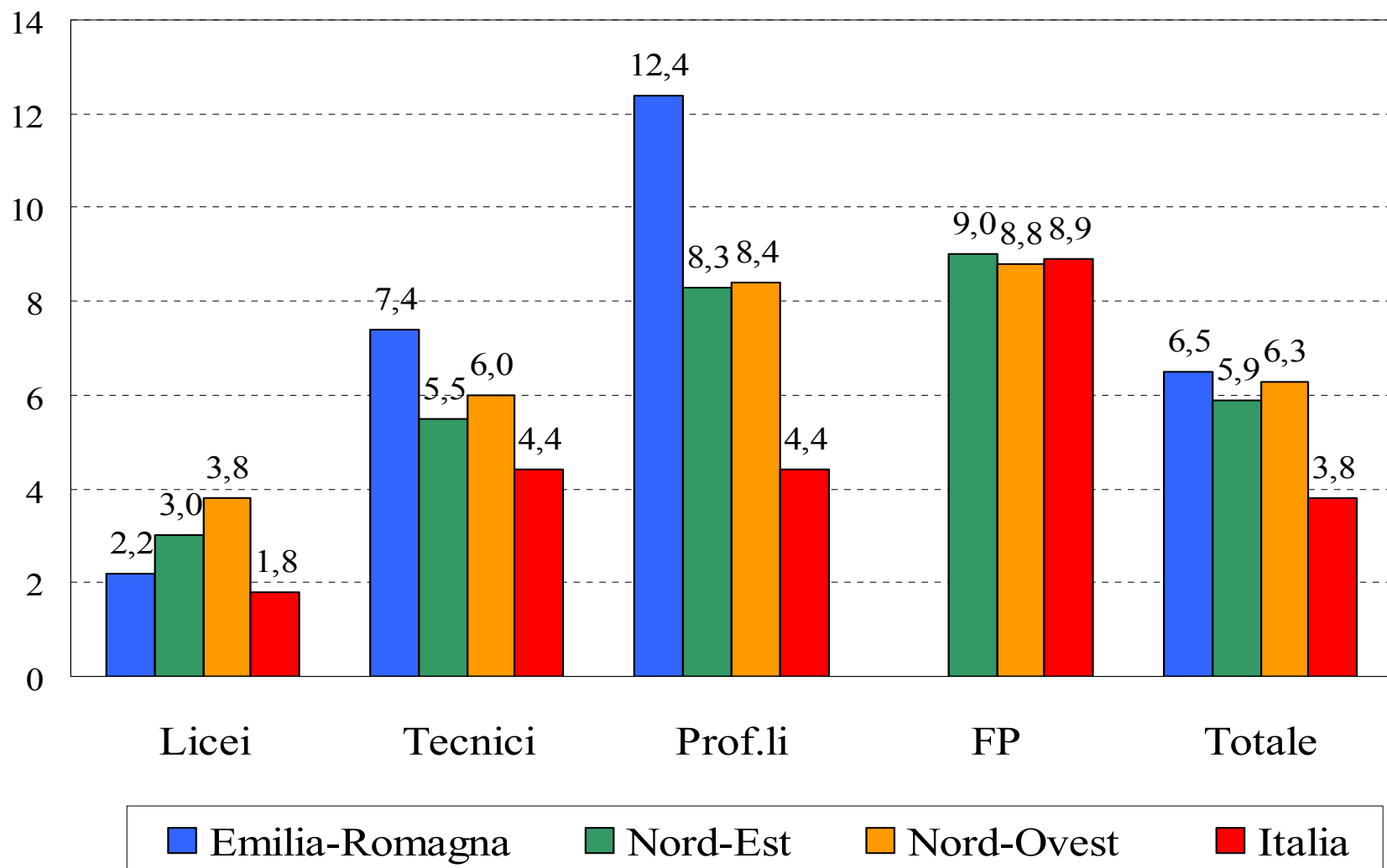
Origini familiari: status economico, sociale e culturale



Origini familiari: % genitori con titolo universitario



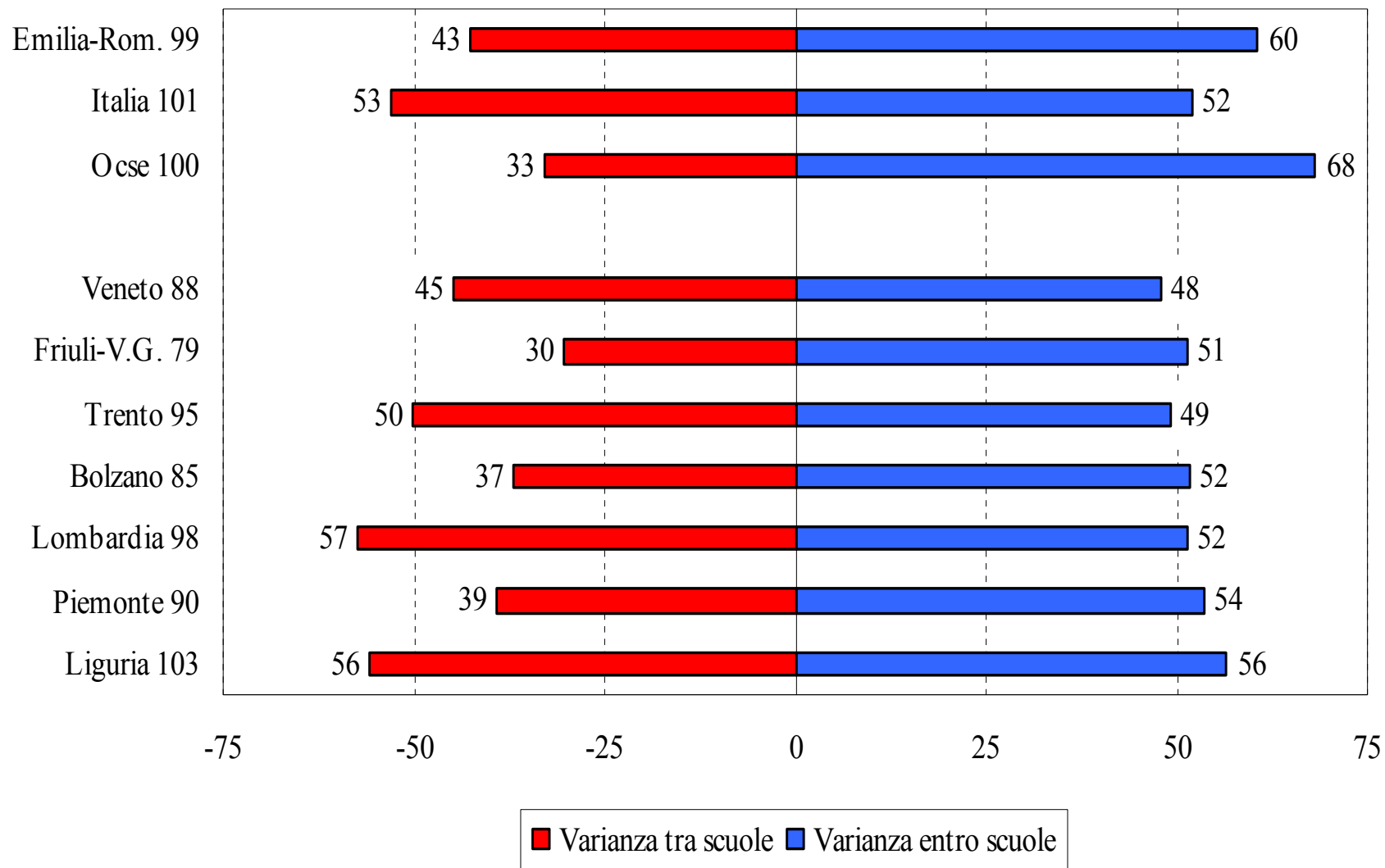
Origini familiari: % stranieri o figli di stranieri



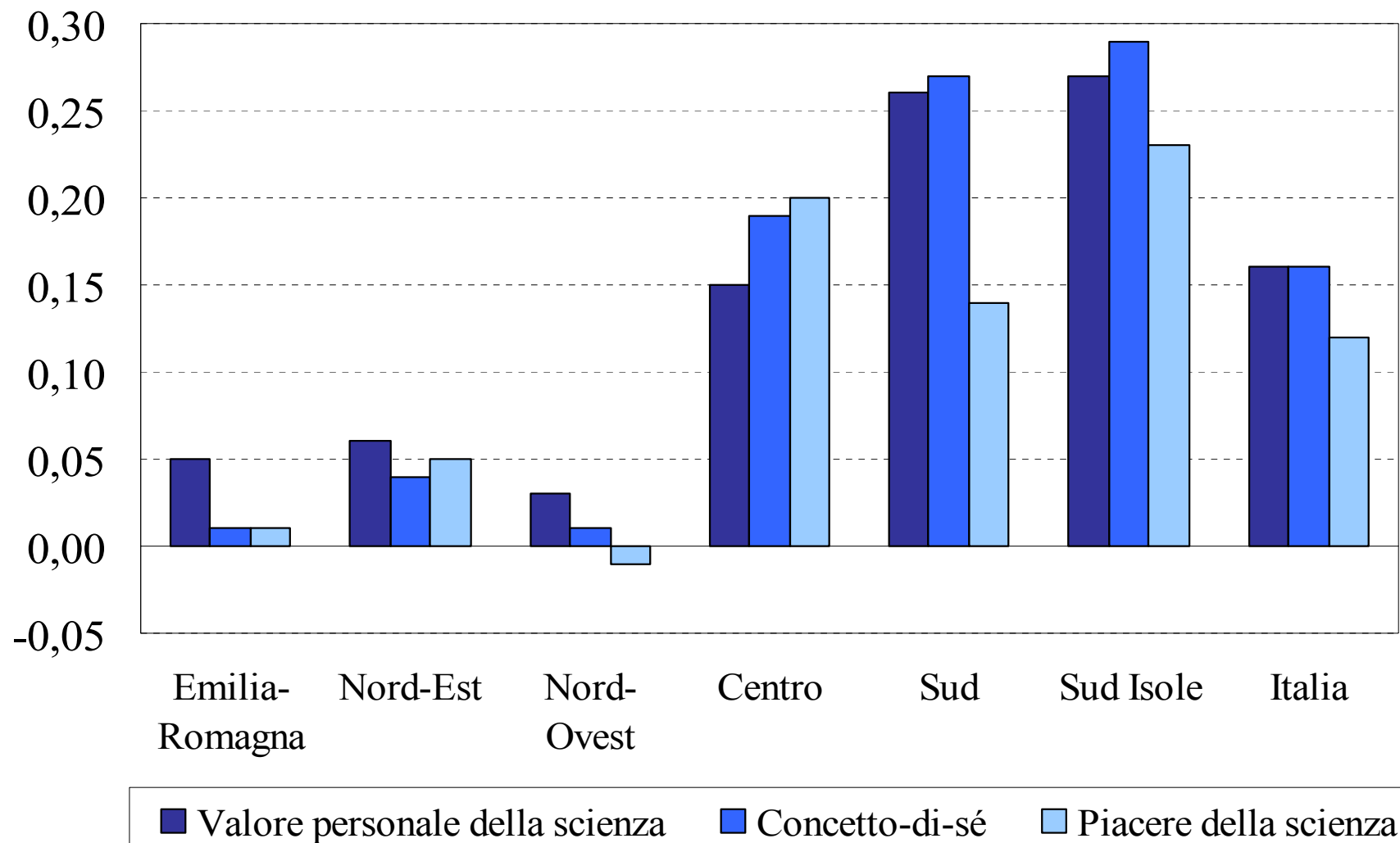
Competenza dei soli autoctoni (punteggi medi)

Competenza scientifica	Licei	Istituti tecnici	Istituti prof.li
Emilia-Romagna	560	518	427
Nord-Est	569	532	460
Nord-Ovest	556	505	453
Competenza matematica			
Emilia-Romagna	538	514	397
Nord-Est	549	525	437
Nord-Ovest	532	498	435
Competenza di lettura			
Emilia-Romagna	561	489	420
Nord-Est	566	506	448
Nord-Ovest	559	494	441

Varianza tra ed entro scuole (competenza scientifica)



Atteggiamenti verso la scienza (punteggi medi)



Competenza scientifica e concetto-di-sé in scienza (punteggi medi regionali)

